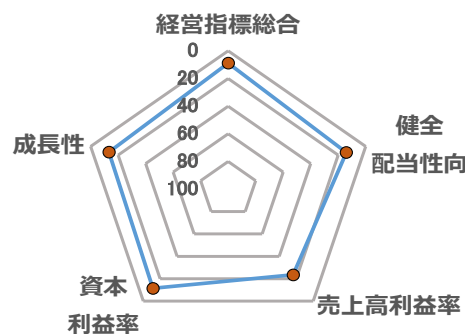


「 経営指標総合 」

(29業種全社内)	ポイント	上位から	ランキング	ポイント(全社平均50)				
				30	40	50	60	70
経営指標総合	62.4	8.9 %	285 位 3220 社中	*****	*****	*****	*****	*****

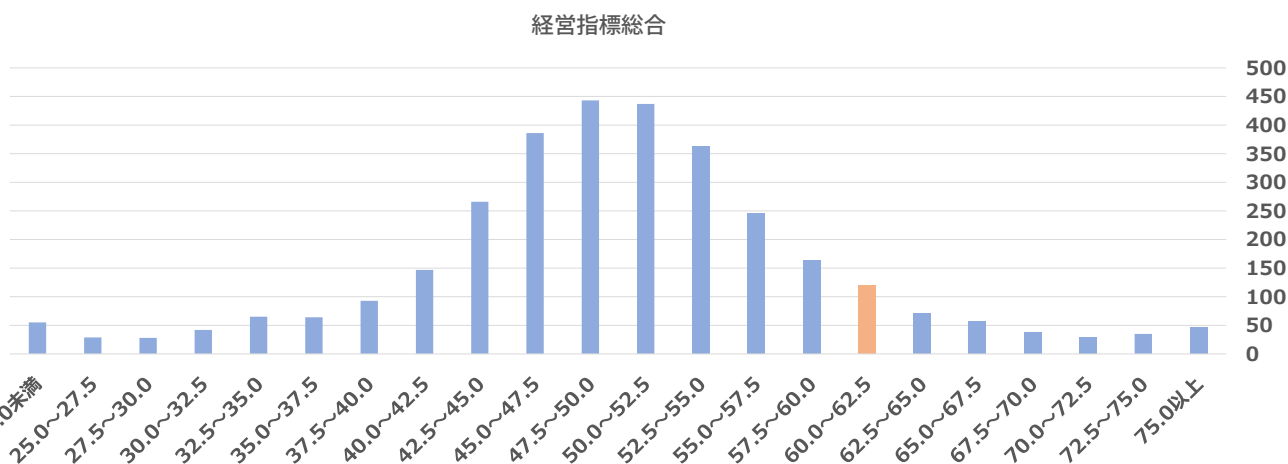
「経営指標総合」を構成する4項目(大項目) (後掲)				30	40	50	60	70
成長性	59.6	13.3 %	427 位 3220 社中	*****	*****	*****	*****	*****
資本利益率	60.6	11.4 %	368 位 3220 社中	*****	*****	*****	*****	*****
売上高利益率	54.7	23.5 %	757 位 3220 社中	*****	*****	*****	*****	*****
健全配当性向	60.0	14.1 %	454 位 3220 社中	*****	*****	*****	*****	*****

(情報・通信業内)	ポイント	上位から	ランキング
経営指標総合	62.4	21.3 %	70 位 328 社中
成長性	59.6	17.7 %	58 位 328 社中
資本利益率	60.6	25.0 %	82 位 328 社中
売上高利益率	54.7	35.4 %	116 位 328 社中
健全配当性向	60.0	26.8 %	88 位 328 社中



... 上位30%以内

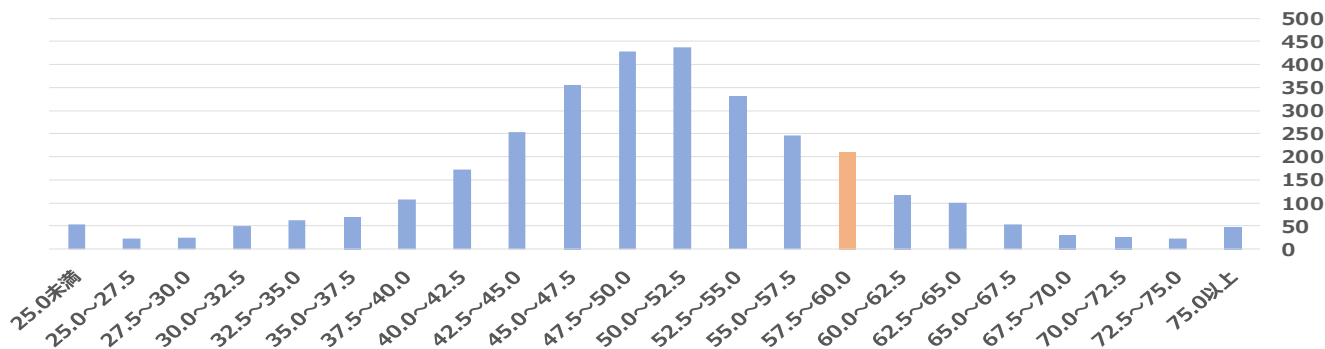
「 経営指標総合ポイント 」 29業種3220社 分布表 (茶色: 同社) (右: 社数)



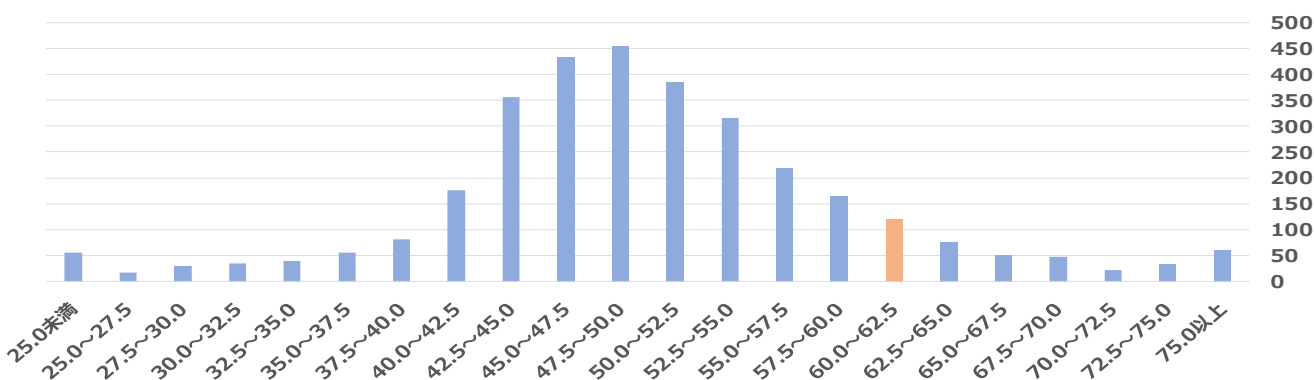
「 経営指標総合ポイント 」 ヒストリカル推移 順位表/上位からのパーセンテージ

決算	10年度	11年度	12年度	13年度	14年度	15年度3Q
ランキング基準日	11年5月	12年5月	13年5月	14年5月	15年5月	16年2月
社数	3356 社	3292 社	3292 社	3279 社	3220 社	3220 社
順位	469 位	424 位	368 位	477 位	314 位	285 位
上位から	14.0 %	12.9 %	11.2 %	14.5 %	9.8 %	8.9 %

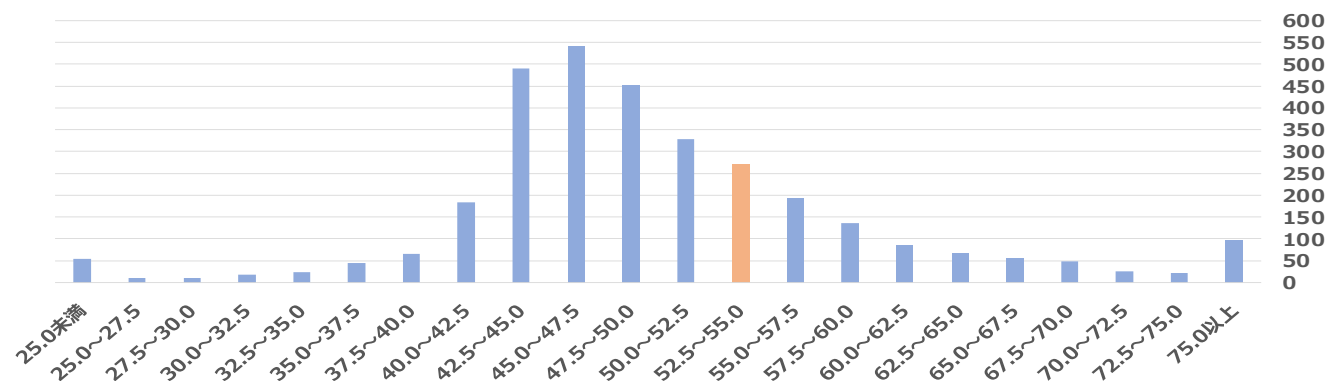
「 成長性 」 29業種3220社 分布表 (茶色:同社) (右:社数)



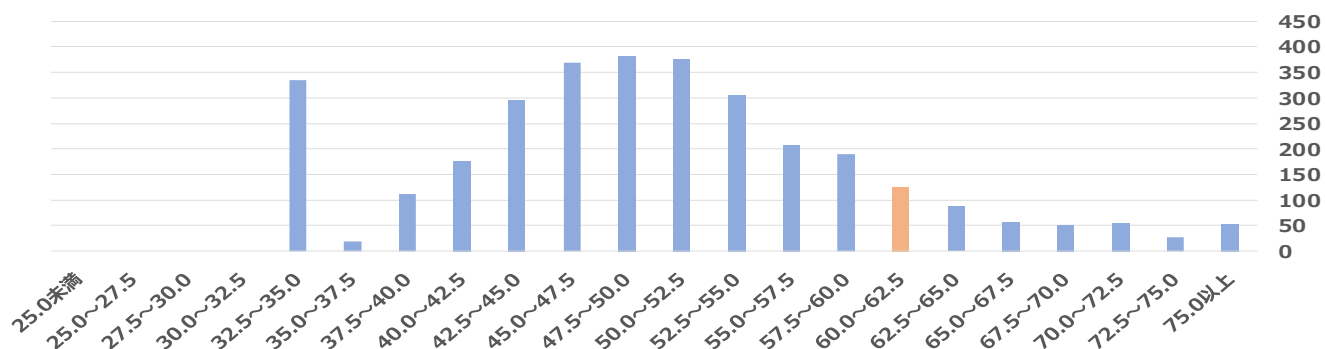
「 資本利益率 」 29業種3220社 分布表 (茶色:同社) (右:社数)



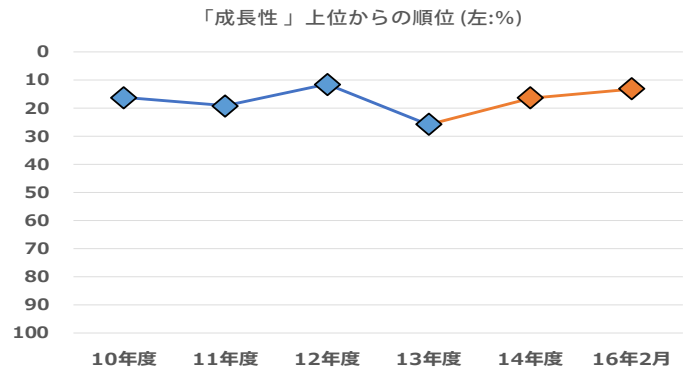
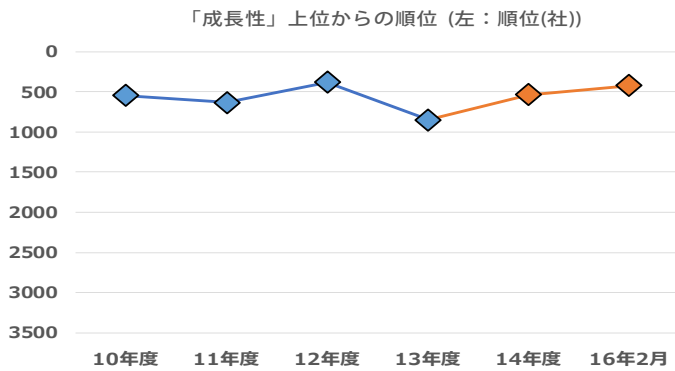
「 売上高利益率 」 29業種3220社 分布表 (茶色:同社) (右:社数)



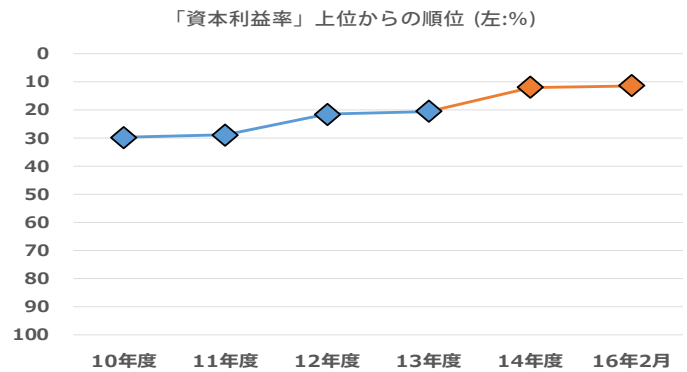
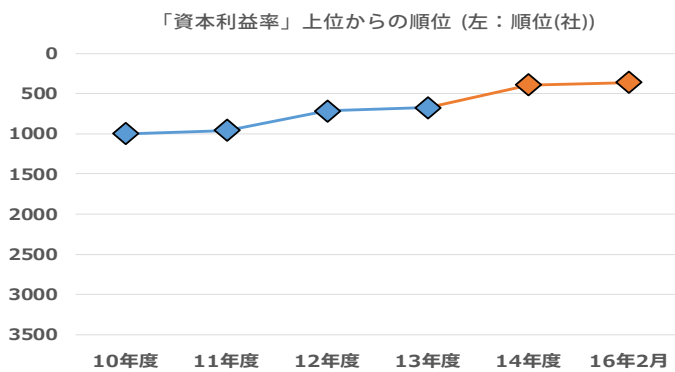
「 健全配当性向 」 29業種3220社 分布表 (茶色:同社) (右:社数)



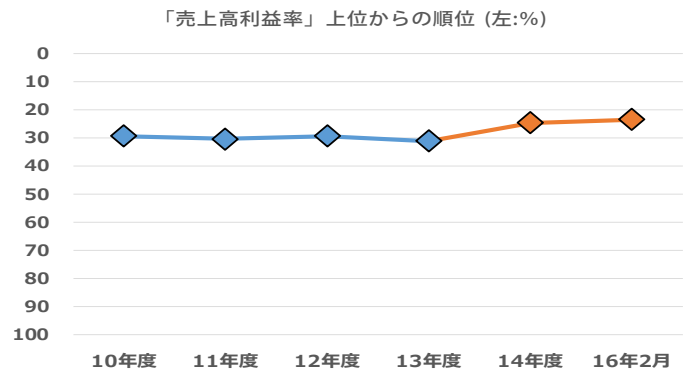
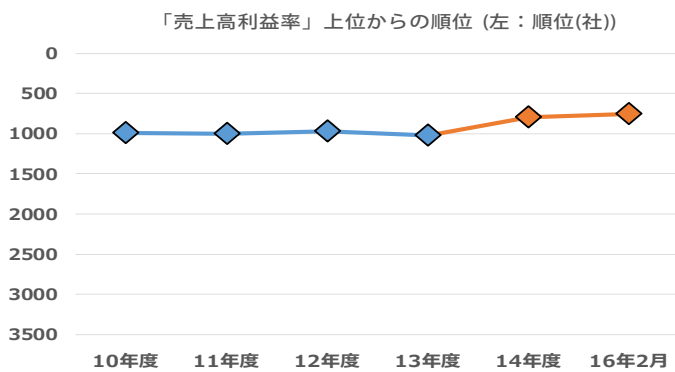
「成長性」ヒストリカル推移 グラフ



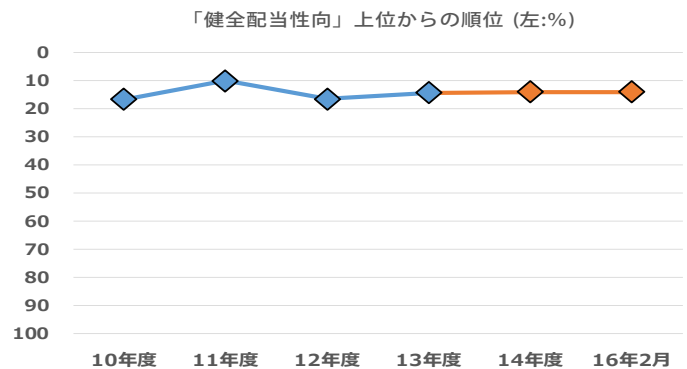
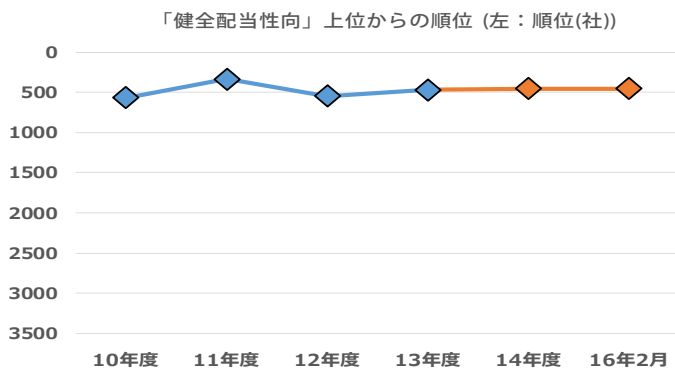
「資本利益率」ヒストリカル推移 グラフ



「売上高利益率」ヒストリカル推移 グラフ



「健全配当性向」ヒストリカル推移 グラフ



経営指標ランキング5分位 (全項目)

	上位から 80%~100%	上位から 60%~80%	上位から 40%~60%	上位から 20%~40%	上位から 20%以内
【 経営指標総合 】… ★					★

【 大項目 】… ☆	上位から 80%~100%	上位から 60%~80%	上位から 40%~60%	上位から 20%~40%	上位から 20%以内
【 成長性 】					☆
【 資本利益率 】					☆
【 売上高利益率 】				☆	
【 健全配当性向 】					☆

(成長性・中項目) … ●	上位から 80%~100%	上位から 60%~80%	上位から 40%~60%	上位から 20%~40%	上位から 20%以内
<小項目>… ◎					
(3期)					●
< 売上高成長率 >					◎
< 営業利益成長率 >				◎	
< 経常利益成長率 >				◎	
< 最終利益成長率 >				◎	
(前期)					●
< 売上高成長率 >					◎
< 営業利益成長率 >				◎	
< 経常利益成長率 >				◎	
< 最終利益成長率 >				◎	
(今期)				●	
< 売上高成長率 >				◎	
< 営業利益成長率 >			◎		
< 経常利益成長率 >				◎	
< 最終利益成長率 >				◎	

経営指標ランキング5分位 (全項目) 続き

(資本利益率・中項目) … ●	上位から	上位から	上位から	上位から	上位から
<小項目> … ◎	80%~100%	60%~80%	40%~60%	20%~40%	20%以内
(ROA)					●
< ROA 3期 >					◎
< ROA 1期 >					◎
< ROA 今期 >					◎
(ROE)					●
< ROE 3期 >				◎	
< ROE 1期 >					◎
< ROE 今期 >					◎

(売上高利益率・中項目) … ●	上位から	上位から	上位から	上位から	上位から
<小項目> … ◎	80%~100%	60%~80%	40%~60%	20%~40%	20%以内
(前期)				●	
< 営業利益率 >				◎	
< 経常利益率 >				◎	
< 最終利益率 >				◎	
(今期)				●	
< 営業利益率 >				◎	
< 経常利益率 >				◎	
< 最終利益率 >				◎	

(健全配当性向・中項目) … ●	上位から	上位から	上位から	上位から	上位から
<小項目> … ◎	80%~100%	60%~80%	40%~60%	20%~40%	20%以内
(3期)					●
< 配当性向 >				◎	
< DOE >					◎
(前期)					●
< 配当性向 >				◎	
< DOE >					◎

(参考資料)

業種別経営指標ポイント平均

	社数	経営指標総合	順位	成長性	順位	資本利益率	順位	売上高利益率	順位	健全配当性向	順位
水産・農林業	10	50.9	6	54.6	3	49.1	13	47.1	24	50.2	11
鉱業	6	42.6	29	34.2	29	50.1	8	52.8	2	45.1	29
建設業	168	49.6	11	52.0	7	50.1	7	47.9	21	48.0	19
食料品	129	47.8	19	47.7	22	47.5	21	47.0	26	51.1	5
繊維製品	53	46.5	23	45.9	26	45.7	27	48.2	20	50.5	10
パルプ・紙	24	46.1	25	46.0	25	45.9	26	46.4	27	50.5	9
化学	212	50.4	9	49.5	13	49.6	11	52.0	8	50.6	8
医薬品	62	47.5	21	48.8	18	43.7	29	50.2	12	50.2	12
石油・石炭製品	13	42.7	28	35.4	28	44.3	28	47.0	25	54.5	1
ゴム製品	18	50.3	10	50.2	11	51.5	5	52.7	3	47.2	24
ガラス・土石製品	60	45.7	27	45.7	27	46.8	23	48.3	19	47.4	23
鉄鋼	47	46.2	24	47.3	24	46.9	22	49.3	17	46.1	26
非鉄金属	35	47.3	22	49.2	16	47.6	20	47.5	23	47.4	22
金属製品	86	48.7	16	49.3	14	49.0	15	50.2	13	47.9	20
機械	222	50.8	7	51.6	9	49.6	10	52.5	5	48.9	17
電気機器	255	50.6	8	52.0	8	49.5	12	51.5	10	48.8	18
輸送用機器	97	49.2	13	49.9	12	50.7	6	49.4	15	47.8	21
精密機器	47	50.9	5	52.9	5	48.2	19	51.5	9	49.8	14
その他製品	104	49.0	15	48.5	20	48.7	16	49.3	16	50.6	7
電気・ガス業	23	49.2	14	54.8	1	46.3	24	49.9	14	45.7	27
陸運業	65	48.4	17	49.3	15	48.6	17	50.6	11	47.2	25
海運業	15	45.9	26	48.6	19	45.9	25	47.9	22	45.4	28
空運業	5	53.8	3	53.7	4	53.0	3	52.1	7	52.0	3
倉庫・運輸関連業	41	49.3	12	49.2	17	49.0	14	48.7	18	51.0	6
情報・通信業	328	52.4	4	50.8	10	52.7	4	52.1	6	51.6	4
卸売業	318	47.6	20	48.2	21	48.3	18	46.0	29	50.1	13
小売業	331	47.9	18	47.6	23	49.8	9	46.3	28	49.8	15
不動産業	103	55.6	1	54.7	2	55.4	1	57.1	1	49.5	16
サービス業	343	54.5	2	52.6	6	54.2	2	52.7	4	53.6	2
全業種	3220	50.0		50.0		50.0		50.0		50.0	

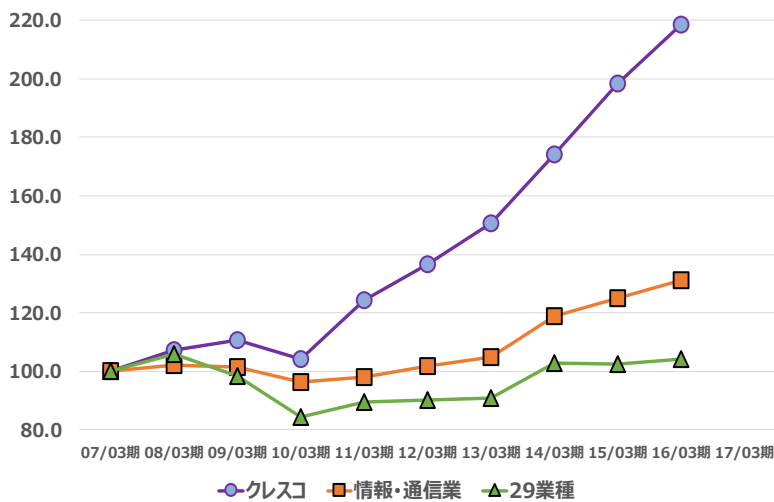
成長性 売上高利益率 比較

(売上高推移、経常利益推移、営業利益率推移)

2016年3月1日
スプリングキャピタル株式会社

成長性比較

売上高推移 (07/03月期 = 100)



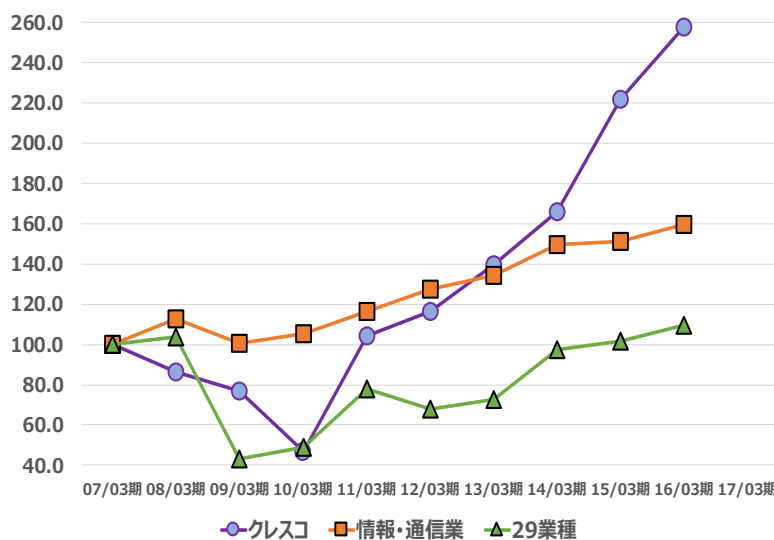
売上高対前期増減率 (%)

	クレスコ	情報・通信業	29業種
08/03期	7.3	2.1	6.0
09/03期	3.2	-0.7	-7.2
10/03期	-6.0	-5.0	-14.2
11/03期	19.5	1.7	6.0
12/03期	9.9	3.9	0.9
13/03期	10.2	3.2	0.5
14/03期	15.7	13.1	13.2
15/03期	13.8	5.2	-0.3
16/03期	10.1	5.0	1.8

07/03期 - 16/03期 9期平均成長率	9.1	3.1	0.5
----------------------------	-----	-----	-----

10/03期 - 16/03期 6期平均成長率	13.2	5.3	3.6
----------------------------	------	-----	-----

経常利益推移 (07/03月期 = 100)



経常利益対前期増減率 (%)

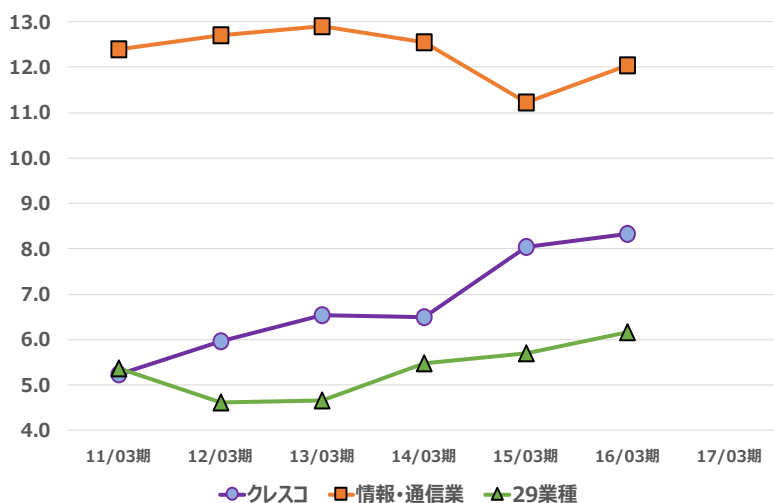
	クレスコ	情報・通信業	29業種
08/03期	-13.9	12.5	3.5
09/03期	-10.6	-10.7	-58.1
10/03期	-39.3	4.9	12.4
11/03期	122.7	10.5	59.7
12/03期	11.7	9.4	-13.1
13/03期	20.0	5.5	7.5
14/03期	18.9	11.2	33.9
15/03期	33.7	1.1	4.2
16/03期	16.1	5.4	7.9

07/03期 - 16/03期 9期平均成長率	11.1	5.3	1.0
----------------------------	------	-----	-----

10/03期 - 16/03期 6期平均成長率	32.9	7.1	14.4
----------------------------	------	-----	------

利益率比較

売上高営業利益率推移 (%)



売上高営業利益率推移 (%)

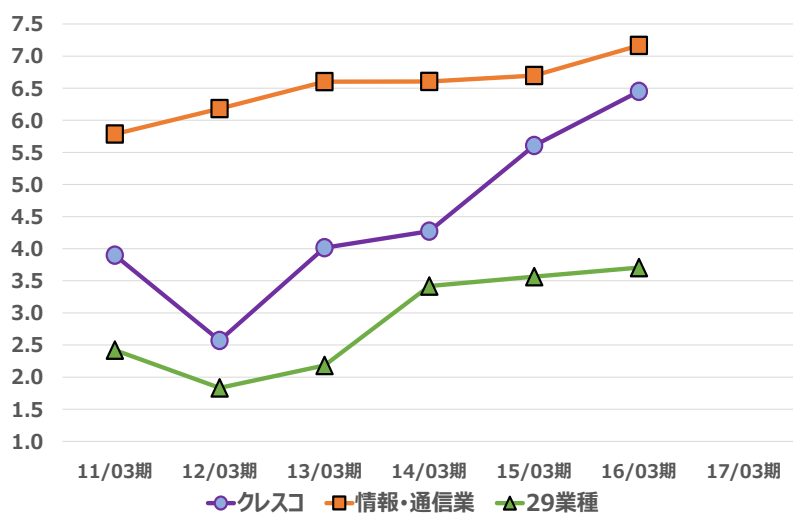
	クレスコ	情報・通信業	29業種
11/03期	5.2	12.4	5.4
12/03期	6.0	12.7	4.6
13/03期	6.5	12.9	4.7
14/03期	6.5	12.5	5.5
15/03期	8.0	11.2	5.7
16/03期	8.3	12.0	6.2
17/03期			

11/03期 - 16/03期 6期平均	6.8	12.3	5.3
-------------------------	-----	------	-----

売上高利益率 資本利益率 比較 (最終利益率推移、ROE 推移、ROA 推移)

2016年3月1日
スプリングキャピタル株式会社

売上高最終利益率推移 (%)

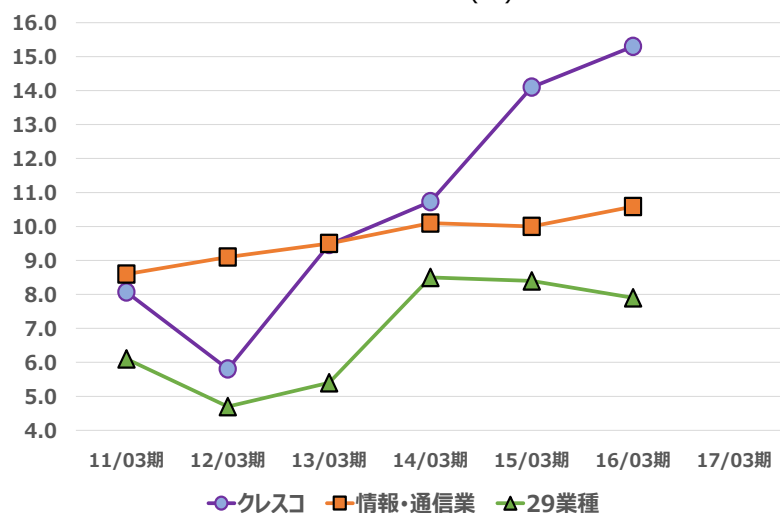


売上高最終利益率推移 (%)

	クレスコ	情報・通信業	29業種
11/03期	3.9	5.8	2.4
12/03期	2.6	6.2	1.8
13/03期	4.0	6.6	2.2
14/03期	4.3	6.6	3.4
15/03期	5.6	6.7	3.6
16/03期	6.4	7.2	3.7
17/03期	-	-	-
11/03期-16/03期 6期平均	4.5	6.5	2.9

ROE 比較

ROE 推移 (%)

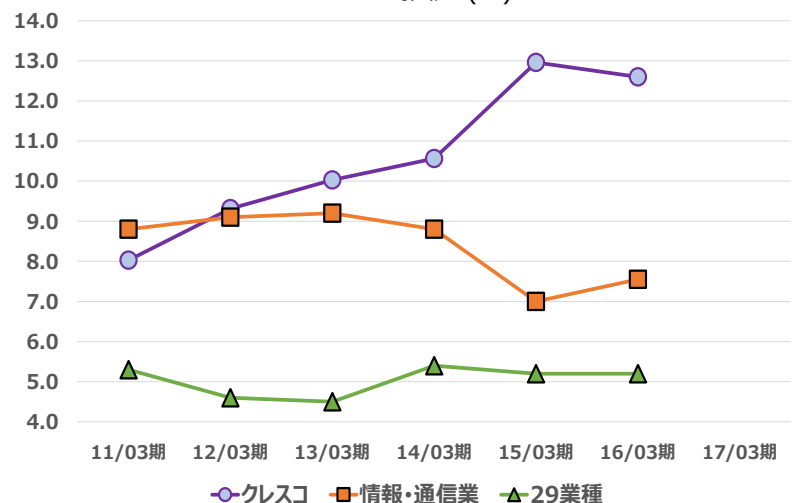


ROE 推移 (%)

	クレスコ	情報・通信業	29業種
11/03期	8.1	8.6	6.1
12/03期	5.8	9.1	4.7
13/03期	9.5	9.5	5.4
14/03期	10.7	10.1	8.5
15/03期	14.1	10.0	8.4
16/03期	15.3	10.6	7.9
17/03期	-	-	-
11/03期-16/03期 6期平均	10.6	9.6	6.8

ROA 比較

ROA 推移 (%)



ROA 推移 (%)

	クレスコ	情報・通信業	29業種
11/03期	8.0	8.8	5.3
12/03期	9.3	9.1	4.6
13/03期	10.0	9.2	4.5
14/03期	10.6	8.8	5.4
15/03期	13.0	7.0	5.2
16/03期	12.6	7.6	5.2
17/03期	-	-	-
11/03期-16/03期 6期平均	10.6	8.4	5.0

簡易版ファクト・シート

(バリュエーション・データ、決算データに基づく収益性指標)

2016年3月1日
スプリングキャピタル株式会社

バリュエーション及び市場データ

2016年3月1日 現在

終値	1,789 円	昨年来高値	2,198 円	2015/07/14
予想 P E R	11.35 倍	昨年来安値	1,517 円	2015/08/25
実績 P E R	14.38 倍	6ヶ月騰落率	5.5 %	(TOPIX) -12.0 %
実績 P B R	1.64 倍	12ヶ月騰落率	-6.6 %	(TOPIX) -14.6 %
実績配当利回り	2.12 %	12ヶ月ヒストリカル・ボラティリティ	34.3 %	(TOPIX) 25.3 %
EV/EBITDA	6.77 倍			
予想 P S R	0.73 倍			
実績 P S R	0.81 倍			

会社発表決算データに基づく収益性指標と全社順位 (金融を除く 29 業種) (スプリングキャピタル社算出)

決算期		2010A/C 2011/03 実績	2011A/C 2012/03 実績	2012A/C 2013/03 実績	2013A/C 2014/03 実績	2014A/C 2015/03 実績	2015A/C 2016/03 見込み
対象社数	社	3439	3388	3372	3365	3363	3439
売上高	百万円	15,721	17,271	19,031	22,028	25,063	27,600
順位	位	2147	2057	1985	1895	1808	1776
営業利益	百万円	823	1,030	1,242	1,430	2,013	2,300
順位	位	1873	1692	1534	1575	1383	1342
経常利益	百万円	1,051	1,174	1,409	1,676	2,240	2,600
順位	位	1691	1594	1502	1520	1355	1277
当期純利益	百万円	613	444	764	941	1,405	1,780
順位	位	1564	1779	1507	1540	1324	1211

* 企業規模の影響を受けるため、上位からのパーセンテージは算出しない。

売上高営業利益率	%	5.2	6.0	6.5	6.5	8.0	8.3
全社合計	%	5.4	4.6	4.7	5.5	5.7	6.2
順位	位	1334	1139	995	1120	888	889
上位からのパーセンテージ	%	38.8	33.6	29.5	33.3	26.4	25.9
売上高経常利益率	%	6.7	6.8	7.4	7.6	8.9	9.4
全社合計	%	5.2	4.5	4.8	5.8	5.9	6.3
順位	位	960	979	906	971	833	773
上位からのパーセンテージ	%	27.9	28.9	26.9	28.9	24.8	22.5
売上高最終利益率	%	3.9	2.6	4.0	4.3	5.6	6.4
全社合計	%	2.4	1.8	2.2	3.4	3.6	3.7
順位	位	933	1471	1048	1144	889	714
上位からのパーセンテージ	%	27.1	43.4	31.1	34.0	26.4	20.8

会社発表決算データに基づく資本利益率と配当性向指標順位 (金融を除く29業種) (スプリングキャピタル社算出)

決算期		2010A/C 2011/03 実績	2011A/C 2012/03 実績	2012A/C 2013/03 実績	2013A/C 2014/03 実績	2014A/C 2015/03 実績	2015A/C 直近四半期 見込み
ROE	%	8.1	5.8	9.5	10.7	14.1	15.3
29業種合計	%	6.1	4.7	5.4	8.5	8.4	7.9
順位	位	1046	1473	918	892	552	467
対象社数	社	3394	3337	3335	3329	3340	3416
上位からのパーセンテージ	%	30.8	44.1	27.5	26.8	16.5	13.7

- * 当期純利益÷自己資本 (≒株主資本) 株主資本を使ってどのくらい最終的な利益率を確保したのかを表す重要指標。
2期の期末自己資本の平均を分母とするため、該当期間に自己資本がゼロ以下となった企業は対象外。
直近四半期決算におけるROEは、当期純利益の今年度見込み、及び、前年度末の自己資本と直近四半期の自己資本の平均から試算。

ROA	%	8.0	9.3	10.0	10.6	13.0	12.6
29業種合計	%	5.3	4.6	4.5	5.4	5.2	5.2
順位	位	800	611	532	526	364	414
対象社数	社	3423	3469	3366	3351	3355	3429
上位からのパーセンテージ	%	23.4	17.6	15.8	15.7	10.8	12.1

- * 事業利益 (営業利益+利息・配当金収入) ÷ 総資産 この数字が企業の金融コスト (例: 社債発行コスト10年=2%など) を上回ってれば、借入れ等による財務レバレッジにより事業を拡大させることが正当化される。
この事業利益が金融費用 (支払利息・割引料) の何倍であるかを示したのがP11のインタレストカバレッジレシオであり、10倍以上が理想とされる。ROA、(売上高) 利益率が高く、インタレストカバレッジレシオが十分な水準であれば、企業が積極的な財務活動を行っても問題はないと言える。2期の期末総資産の平均を分母とするため、同一基準で計測できない企業は対象外。
直近四半期決算におけるROAは、営業利益の今年度見込み、及び、前年度末の総資産と直近四半期の総資産の平均により試算。

配当性向	%	30.0	54.1	35.2	34.1	29.1	
29業種合計	%	36.3	49.8	43.8	29.2	31.2	
順位	位	1100	359	826	764	1075	
対象社数	社	3439	3388	3372	3365	3220	
上位からのパーセンテージ	%	32.0	10.6	24.5	22.7	33.4	

- * (配当総額÷当期純利益) により算出しており、会計原則の1株あたり利益から算出された企業発表数値と異なる場合があることに注意。
年間配当総額が当期純利益を上回る配当及び赤字企業の配当は順位対象外。

DOE	%	2.4	3.1	3.3	3.7	4.1	
29業種合計	%	2.2	2.3	2.3	2.5	2.5	
順位	位	732	452	419	352	289	
対象社数	社	3439	3388	3372	3365	3220	
上位からのパーセンテージ	%	21.3	13.3	12.4	10.5	9.0	

- * $DOE = ROE \times \text{配当性向}$ 真の配当性向とも呼ばれる。高い方が良く、この逆数 ($1 \div DOE$) が配当による自己資本 (≒株主資本) の回収期間 (年) となることから外国人投資家も注目している指標。
2期の期末自己資本の平均を分母とするため、該当期間に自己資本がゼロ以下となった企業は対象外。

会社発表決算データに基づくスプリングキャピタル社試算経営指標等 (単位：百万円、%、倍)

会社発表決算データに基づく財務指標及びキャッシュフロー (スプリングキャピタル社算出)

会計年度 決算期 連結・単独 データ根拠		2011A/C 2012/03 連結 有報	2012A/C 2013/03 連結 有報	2013A/C 2014/03 連結 有報	2014A/C 2015/03 連結 有報	2015A/C 2016/03	直近 四半期決算
流動比率	%	228.1	260.1	230.7	238.0		278.1
固定比率	%	69.8	64.5	68.3	59.6		60.2
自己資本比率	%	61.6	59.6	59.5	60.8		66.2
負債比率	%	62.2	67.0	67.2	63.8		51.1
デットエクイティレシオ	%	8.2	10.4	6.3	2.9		2.5
インタレストカバレッジレシオ	倍	140.4	267.4	311.0	714.3		
財務レバレッジ	倍	1.6	1.7	1.7	1.6		1.5
営業活動によるCF	百万円	1,042	466	960	1,681		
投資活動によるCF	百万円	-73	522	-466	178		
財務活動によるCF	百万円	-424	-90	-757	8		
(現金及び同等物)	百万円	(2,992)	(3,895)	(3,633)	(5,504)		
(EBITDA)	百万円	(1,320)	(1,549)	(1,818)	(2,378)		

財務健全性検証

2016年3月1日 現在

		A 29業種	B 情報・通信業	標準 A、Bの	標準値	望まれる 水準	同社数値	検証
流動比率	%	146.2	176.0	低い数値	146.2	より高い	278.1	○
固定比率	%	141.8	152.9	高い数値	152.9	より低い	60.2	○
自己資本比率	%	41.6	36.8	低い数値	36.8	より高い	66.2	○
負債比率	%	136.6	181.0	高い数値	181.0	より低い	51.1	○
デットエクイティレシオ	%	151.5	225.7	高い数値	225.7	より低い	2.5	○

会社情報

2016年3月1日 現在

株式コード	4674							
正式名称	(株) クレスコ							
本社事務所所在地	東京都港区港南2-15-1 品川インターシティA棟							
主要取引市場	東証1部							
東証業種区分	情報・通信業	代表取締役会長	岩崎 俊雄					
売買単位	100株	代表取締役社長	根元 浩幸					
最低売買代金	178,900円	資本金	2,514百万円					
上場日	1997/07/23	時価総額	21,468百万円	1466位	3608社中			
登記上設立日	1948/09/09	売買代金25日平均	19,361千円	1994位	3608社中			
決算月日	03/末	(2015年3月末時価総額)	22,956百万円	1501位	3596社中			
大株主所有割合	79.3%	(2014年度平均売買代金)	12,106千円	1946位	3596社中			
浮動株比率	11.7%	2014年度末従業員数	1,599人					

- ・ 本レポートは、株式会社クレスコ社（以下、「同社」）とスプリングキャピタル社（以下、「S C社」）の契約に基づき、S C社が作成したものである。同社は、本レポートの作成にあたり、定性情報、経営指標ランキングに採用されている経営指標、比較レポートに採用されている業種区分（または同業区分）等、全ての項目において同社の恣意性を排斥し、S C社の基準によることを承諾したうえで、契約を行っている。
- ・ 本レポートは、客観的な視点に立った経営指標ランキングを企業がモニタリングすることを目的に作成されており、投資の勧誘等を意図したものではない。そのため、投資の判断、投資の行為は投資家自らの意思で行われることであり、同社及びS C社は、その行為、結果等に一切責任を負わない。
- ・ S C社は、本レポートの配布について、同社に制限を定めないが、経営指標ランキング、及び比較レポートに関する全てのデータの著作権を含む知的所有権はS C社に帰属する。そのため、本レポート閲覧者などが、S C社の許可なく、本レポート及びデータ等を無断で掲載、転載、公表する等の行為（電磁媒体による行為も含む）を一切禁止する。

経営指標総合ランキングに関するディスクレーム

- ・ 本レポートにおける全業種とは、東証33業種区分のうち会計基準の違う金融4業種（銀行・証券商品・保険・その他金融）を除いた29業種であり、2015年3月末日に普通株式が日本市場において上場している全企業を対象としている。また、成長性、ROA、ROE等の算出において直近4事業年度の本決算数値を用いるため、同期間において、本決算を発表していない企業、1度でも自己資本がゼロまたはマイナスとなった企業、及び、決算を日本基準に引き直す際に会社発表決算数値から合理性のある数字を算出できない企業、2015年5月15日までに2014年度の決算短信を開示できなかった企業は対象外としており、ランキング対象社数は3220社である。
- ・ 本レポートに用いている2015年度の数値は、①企業による決算発表数値、②企業による見込み、③スプリングキャピタル社（以下、「S C社」）見込みの優先順位で採用している。2016年2月レポートにおける2015年度見込みで、③S C社見込みを採用している企業数は35社である。
- ・ 本レポートは2015年度第3四半期版（2016年2月中旬基準）である。2015年度については、2016年5月中旬に2015年度集計（確定版）が作成される予定である。
- ・ 本レポートにおける「経営指標総合」（S C社ポイント）は、大項目である「成長性」、「資本利益率」、「売上高利益率」、「健全配当性向」の総合評価点であり、各配分は30%、25%、20%、25%となっている。
- ・ 各大項目を構成する中・小項目はP4、P5に記載している。また、各小項目は、最高偏差値80、最低偏差値20となるように極端な値（極値）の補正を行っている。また、中項目、大項目は小項目に基づくS C社ポイントであり補正は行っていないが、数度の偏差値を求める作業により、大項目のS C社ポイントの平均点は50となっている。また、平均順位における大項目のS C社ポイントは、それぞれ、「経営指標総合」：49.9、「成長性」：50.1、「資本利益率」：49.3、「売上高利益率」：48.4、「健全配当性向」：49.5となっている。
- ・ 本レポートにおける企業決算データはS C社が保有しているものであるが、一部の数字についてはS C社が契約している情報ベンダーの数字と検証を行い、正確性を高めている。しかし、その完全性をS C社は保証するものではない。尚、本レポートに記載されている内容は、資料作成時におけるものであり、予告なく変更されることがある。