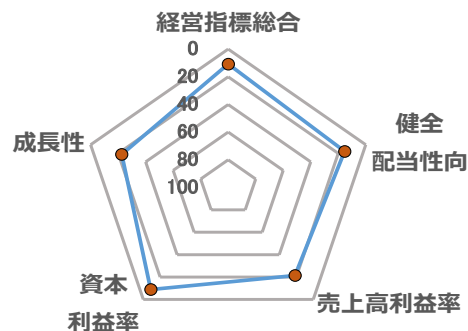


「 経営指標総合 」

(29業種全社内)	ポイント	上位から	ランキング	ポイント(全社平均50)					
				30	40	50	60	70	
経営指標総合	61.5	10.8 %	362 位	3366 社中	*****	*****	*****	*****	*****

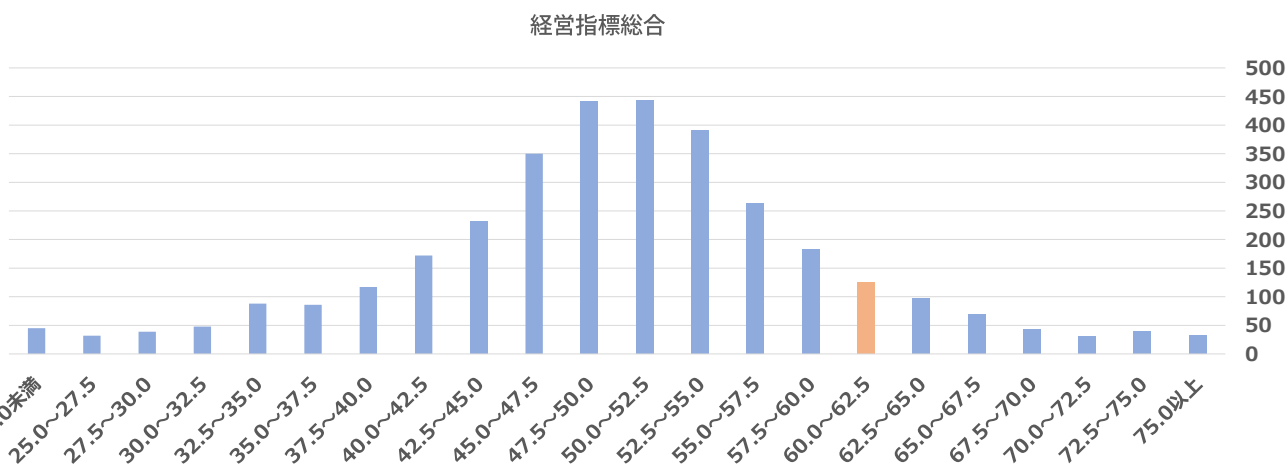
「経営指標総合」を構成する4項目（大項目）（後掲）				ポイント(全社平均50)				
	ポイント	上位から	ランキング	30	40	50	60	70
成長性	56.4	22.5 %	759 位	3366 社中	*****	*****	*****	*****
資本利益率	62.8	8.9 %	299 位	3366 社中	*****	*****	*****	*****
売上高利益率	55.3	21.4 %	721 位	3366 社中	*****	*****	*****	*****
健全配当性向	59.4	15.4 %	517 位	3366 社中	*****	*****	*****	*****

(情報・通信業内)	ポイント	上位から	ランキング	
経営指標総合	61.5	28.9 %	125 位	433 社中
成長性	56.4	47.3 %	205 位	433 社中
資本利益率	62.8	23.3 %	101 位	433 社中
売上高利益率	55.3	39.7 %	172 位	433 社中
健全配当性向	59.4	25.6 %	111 位	433 社中



... 上位30%以内

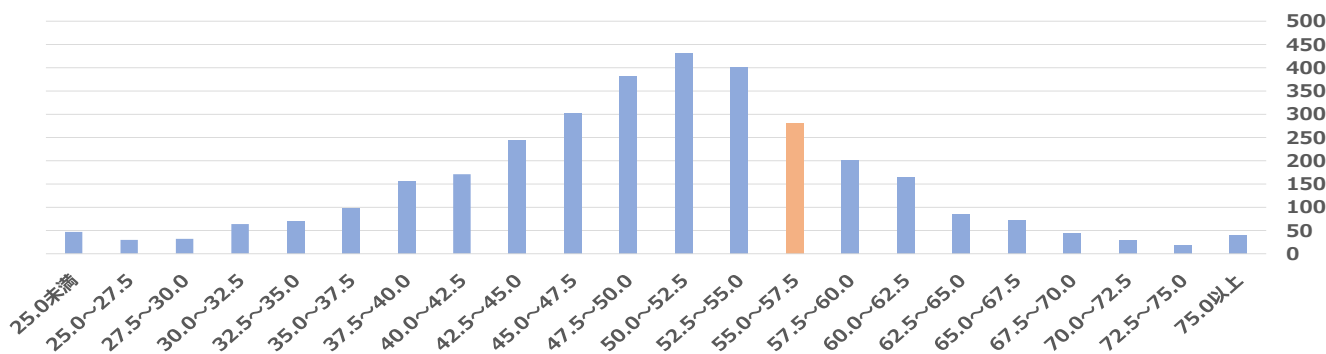
「 経営指標総合ポイント 」 29業種3366社 分布表 （茶色：同社）（右：社数）



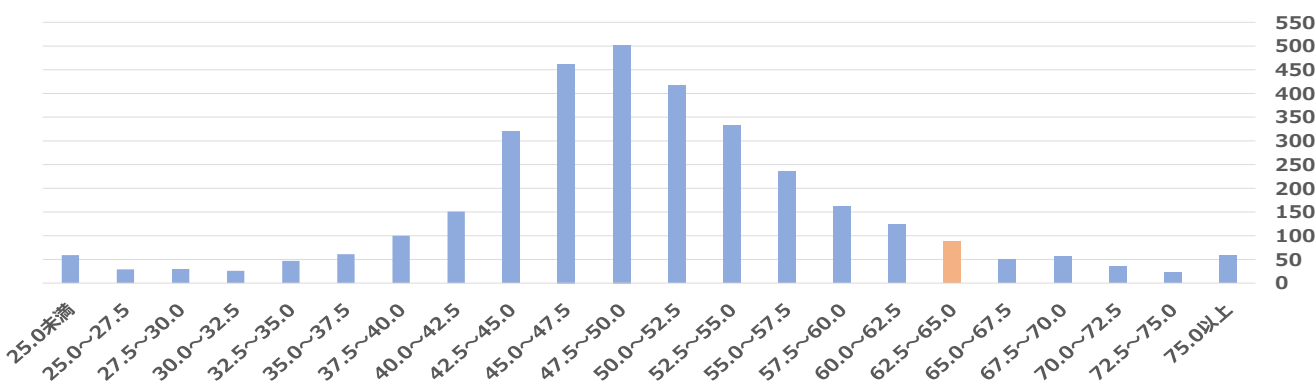
「 経営指標総合ポイント 」 ヒストリカル推移 順位表／上位からのパーセンテージ

決算	14年度	15年度	16年度	17年度	18年度	19年度
ランキング基準日	15年5月	16年5月	17年5月	18年5月	19年5月	20年5月
社数	3220 社	3238 社	3326 社	3372 社	3408 社	3366 社
順位	314 位	255 位	308 位	335 位	451 位	416 位
上位から	9.8 %	7.9 %	9.3 %	9.9 %	13.2 %	12.4 %

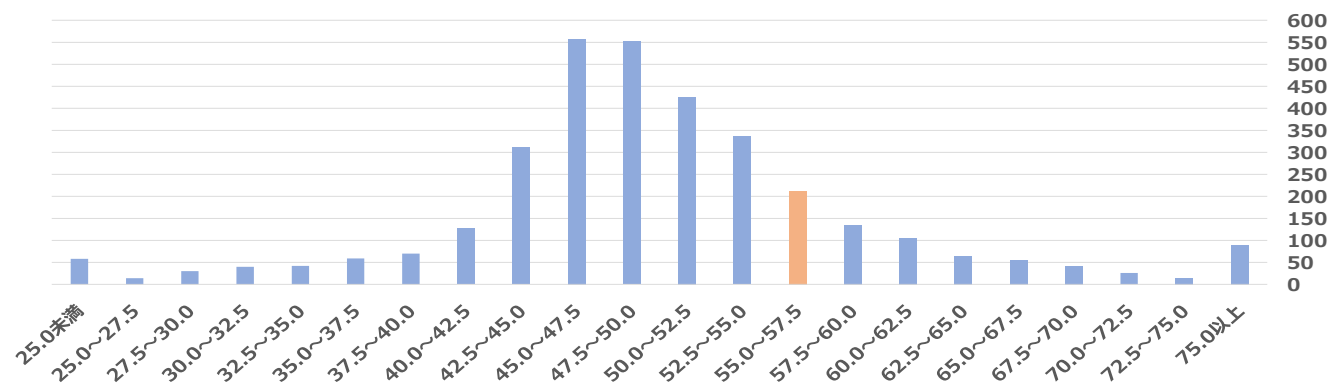
「 成長性 」 29業種3366社 分布表 (茶色:同社) (右:社数)



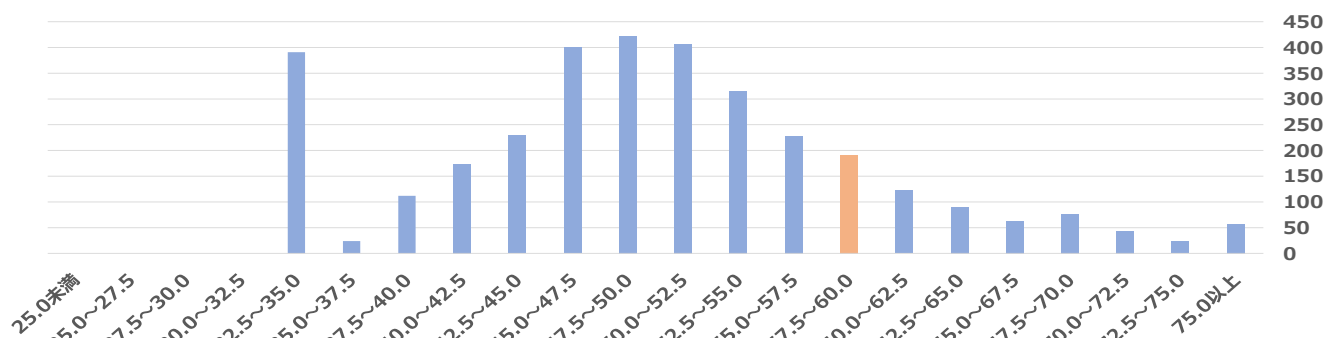
「 資本利益率 」 29業種3366社 分布表 (茶色:同社) (右:社数)



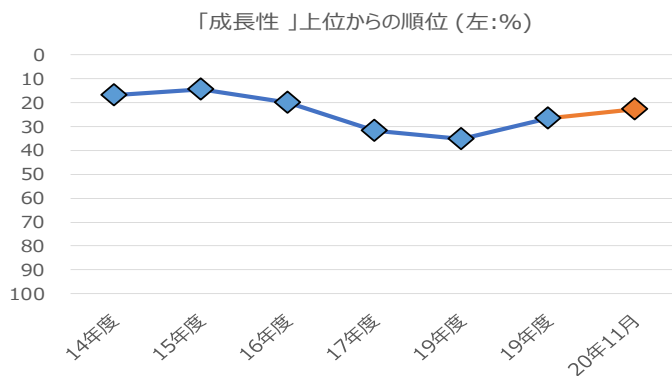
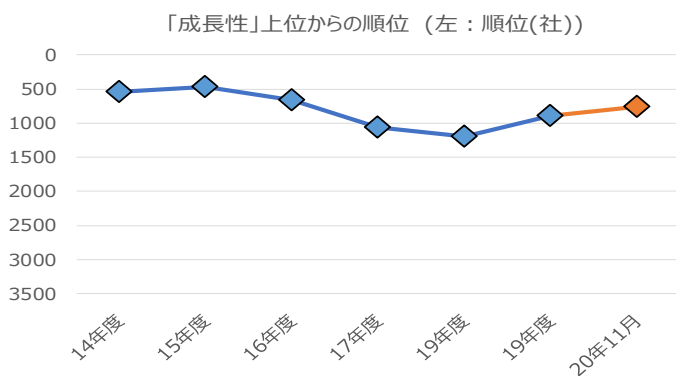
「 売上高利益率 」 29業種3366社 分布表 (茶色:同社) (右:社数)



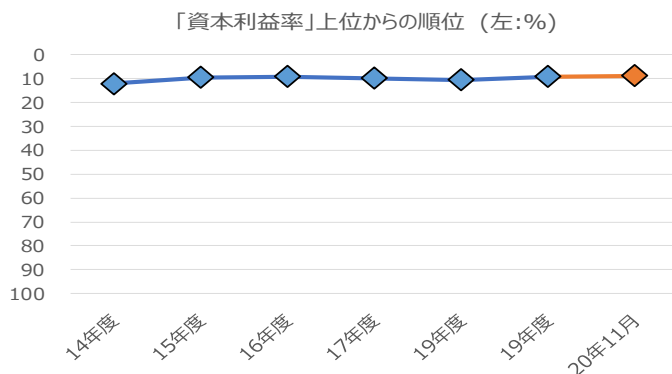
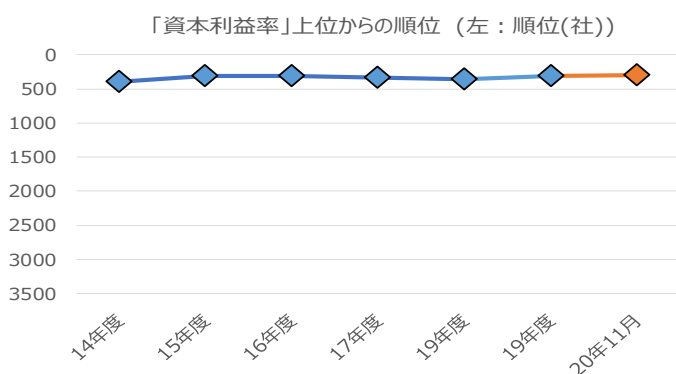
「 健全配当性向 」 29業種3366社 分布表 (茶色:同社) (右:社数)



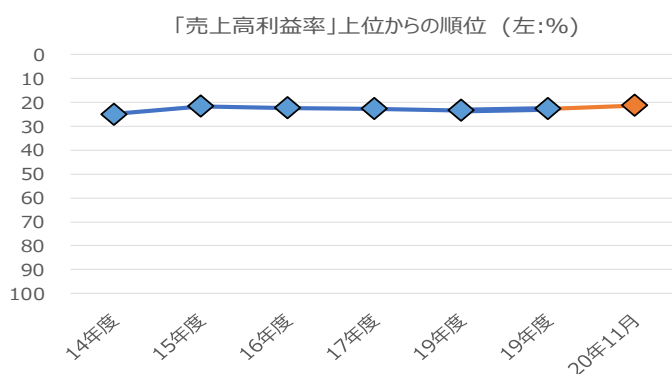
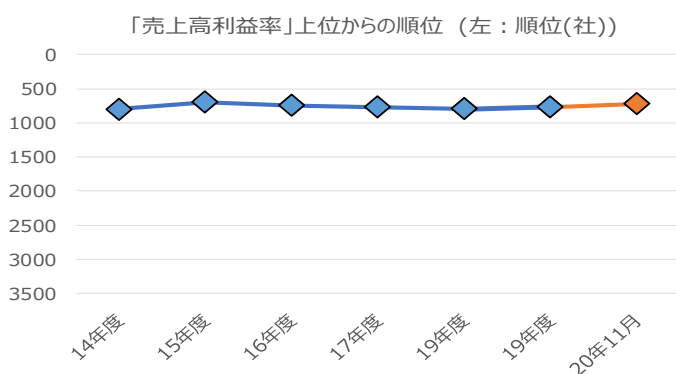
「成長性」ヒストリカル推移 グラフ



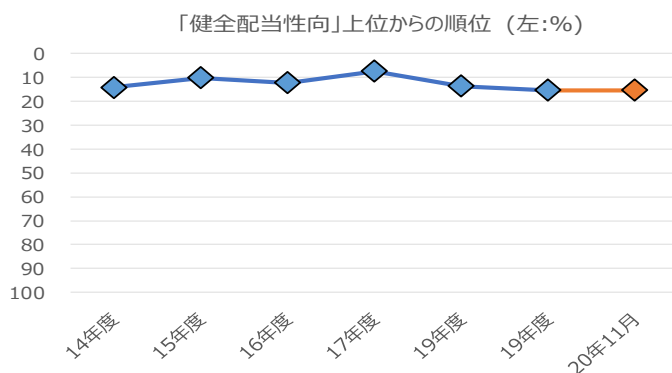
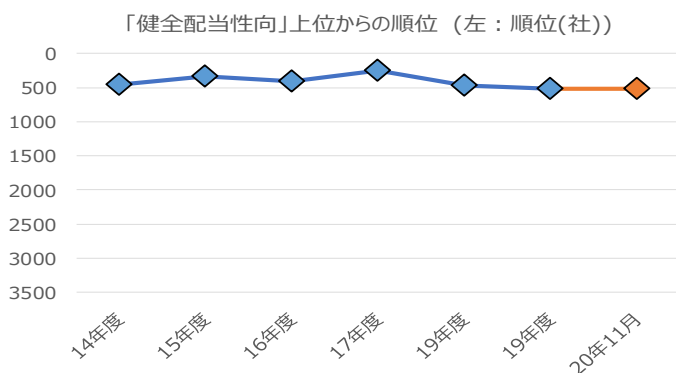
「資本利益率」ヒストリカル推移 グラフ



「売上高利益率」ヒストリカル推移 グラフ



「健全配当性向」ヒストリカル推移 グラフ



経営指標ランキング5分位 (全項目)

	上位から 80%~100%	上位から 60%~80%	上位から 40%~60%	上位から 20%~40%	上位から 20%以内
【 経営指標総合 】… ★					★

【 大項目 】… ☆	上位から 80%~100%	上位から 60%~80%	上位から 40%~60%	上位から 20%~40%	上位から 20%以内
【 成長性 】				☆	
【 資本利益率 】					☆
【 売上高利益率 】				☆	
【 健全配当性向 】					☆

(成長性・中項目) … ●	上位から 80%~100%	上位から 60%~80%	上位から 40%~60%	上位から 20%~40%	上位から 20%以内
<小項目>… ◎					
(3期)				●	
< 売上高成長率 >				◎	
< 営業利益成長率 >				◎	
< 経常利益成長率 >			◎		
< 最終利益成長率 >			◎		
(前期)				●	
< 売上高成長率 >					◎
< 営業利益成長率 >				◎	
< 経常利益成長率 >			◎		
< 最終利益成長率 >				◎	
(今期)				●	
< 売上高成長率 >				◎	
< 営業利益成長率 >				◎	
< 経常利益成長率 >				◎	
< 最終利益成長率 >				◎	

経営指標ランキング5分位 (全項目) 続き

(資本利益率・中項目) … ●	上位から	上位から	上位から	上位から	上位から
<小項目> … ◎	80%~100%	60%~80%	40%~60%	20%~40%	20%以内
(ROA)					●
< ROA 3期 >					◎
< ROA 1期 >					◎
< ROA 今期 >					◎
(ROE)					●
< ROE 3期 >					◎
< ROE 1期 >					◎
< ROE 今期 >					◎

(売上高利益率・中項目) … ●	上位から	上位から	上位から	上位から	上位から
<小項目> … ◎	80%~100%	60%~80%	40%~60%	20%~40%	20%以内
(前期)				●	
< 営業利益率 >				◎	
< 経常利益率 >				◎	
< 最終利益率 >				◎	
(今期)				●	
< 営業利益率 >				◎	
< 経常利益率 >				◎	
< 最終利益率 >				◎	

(健全配当性向・中項目) … ●	上位から	上位から	上位から	上位から	上位から
<小項目> … ◎	80%~100%	60%~80%	40%~60%	20%~40%	20%以内
(3期)					●
< 配当性向 >				◎	
< DOE >					◎
(前期)					●
< 配当性向 >				◎	
< DOE >					◎

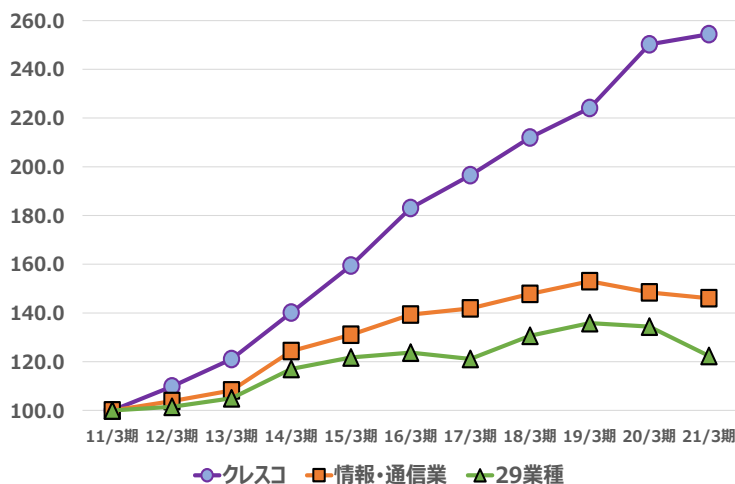
(参考資料)

業種別経営指標ポイント平均

	社数	経営指標総合	順位	成長性	順位	資本利益率	順位	売上高利益率	順位	健全配当性向	順位
水産・農林業	11	49.4	11	52.4	5	48.7	15	49.5	16	47.2	24
鉱業	6	47.9	19	47.5	19	48.5	16	52.8	3	46.2	27
建設業	161	51.9	4	52.4	6	52.1	4	50.3	12	50.5	10
食料品	123	49.5	10	49.8	11	48.9	13	49.0	18	50.6	8
繊維製品	54	43.6	27	44.1	25	43.5	28	45.1	27	48.6	17
パルプ・紙	25	47.9	20	50.6	9	46.7	22	49.3	17	47.0	26
化学	207	50.7	6	48.6	14	50.3	5	52.4	4	51.4	4
医薬品	61	48.7	14	53.6	4	43.7	27	50.3	11	48.0	21
石油・石炭製品	11	45.4	24	41.4	28	46.5	23	47.1	23	52.5	1
ゴム製品	15	48.0	18	44.6	24	49.8	7	50.0	14	50.6	7
ガラス・土石製品	56	48.9	13	48.4	15	49.4	9	51.3	7	48.1	20
鉄鋼	45	44.7	25	44.6	23	46.0	24	47.4	20	47.0	25
非鉄金属	31	45.8	23	44.7	22	47.7	19	47.1	24	48.5	19
金属製品	90	48.2	17	48.3	17	48.8	14	50.3	13	47.7	22
機械	218	49.1	12	45.9	21	49.8	8	51.2	8	51.6	3
電気機器	230	49.5	9	49.0	13	49.0	12	50.4	10	50.6	9
輸送用機器	85	44.1	26	41.9	27	45.9	25	45.8	25	49.6	13
精密機器	48	50.2	7	50.4	10	49.3	10	51.6	6	49.7	12
その他製品	106	48.5	15	47.6	18	47.6	20	48.6	19	51.9	2
電気・ガス業	24	51.4	5	54.2	2	49.0	11	51.9	5	48.6	16
陸運業	64	46.1	22	46.0	20	48.3	18	47.2	21	47.4	23
海運業	12	41.5	28	43.9	26	43.2	29	44.5	28	43.3	28
空運業	5	39.3	29	40.3	29	45.6	26	39.9	29	42.4	29
倉庫・運輸関連業	38	49.8	8	50.6	8	49.9	6	49.7	15	48.9	15
情報・通信業	433	54.1	2	55.7	1	53.3	3	53.3	2	49.4	14
卸売業	306	48.5	16	49.3	12	48.4	17	47.1	22	50.2	11
小売業	330	46.8	21	48.4	16	47.4	21	45.8	26	48.6	18
不動産業	130	54.8	1	53.9	3	54.3	1	55.1	1	51.3	6
サービス業	441	52.7	3	52.1	7	53.4	2	51.1	9	51.3	5
全業種	3366	50.0		50.0		50.0		50.0		50.0	

成長性比較

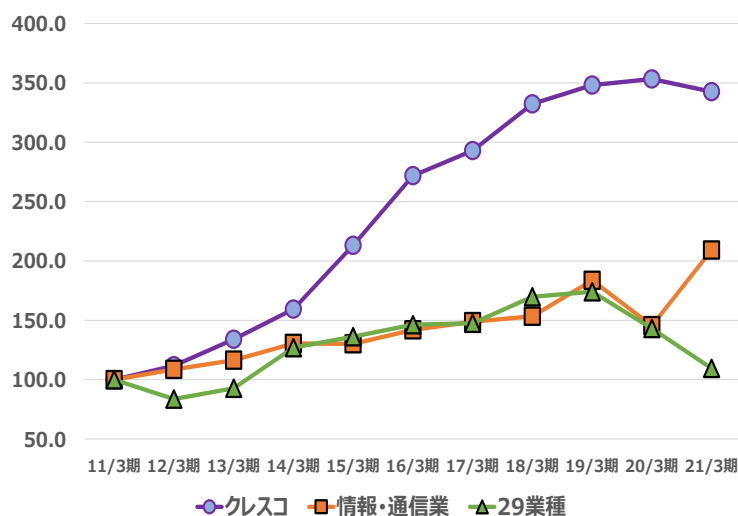
売上高推移 (11/03月期=100)



売上高対前期増減率 (%)

	クレスコ	情報・通信業	29業種
12/03期	9.9	3.8	1.5
13/03期	10.2	4.3	3.4
14/03期	15.7	14.9	11.5
15/03期	13.8	5.4	4.0
16/03期	14.8	6.3	1.6
17/03期	7.4	1.8	-2.1
18/03期	7.9	4.2	7.8
19/03期	5.7	3.5	4.0
20/03期	11.7	-3.0	-1.1
21/03期	1.7	-1.6	-9.0
11/03期-21/03期			
10期平均成長率	9.8	3.9	2.0
16/03期-21/03期			
5期平均成長率	6.8	0.9	-0.2

経常利益推移 (11/03月期=100)

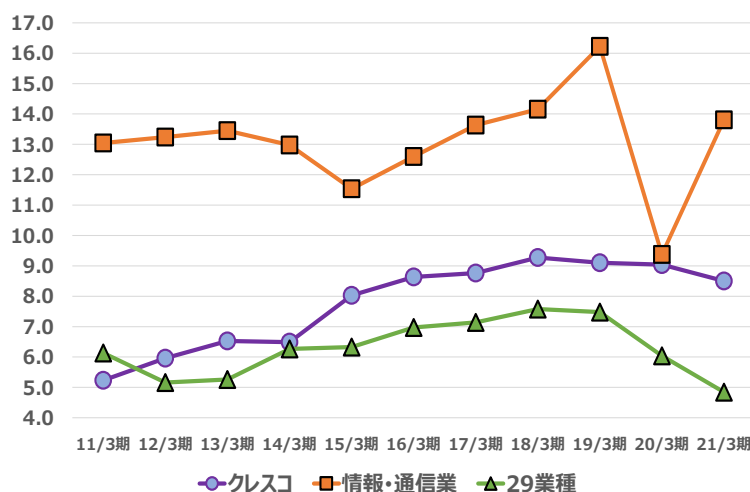


経常利益対前期増減率 (%)

	クレスコ	情報・通信業	29業種
12/03期	11.7	8.6	-16.3
13/03期	20.0	7.3	10.9
14/03期	18.9	12.1	36.9
15/03期	33.7	-0.2	7.3
16/03期	27.5	8.9	7.4
17/03期	7.7	4.9	0.8
18/03期	13.5	3.1	15.1
19/03期	4.8	19.7	2.5
20/03期	1.5	-20.8	-17.7
21/03期	-3.0	43.8	-23.5
11/03期-21/03期			
10期平均成長率	13.1	7.7	0.9
16/03期-21/03期			
5期平均成長率	4.7	8.1	-5.6

利益率比較

売上高営業利益率推移 (%)



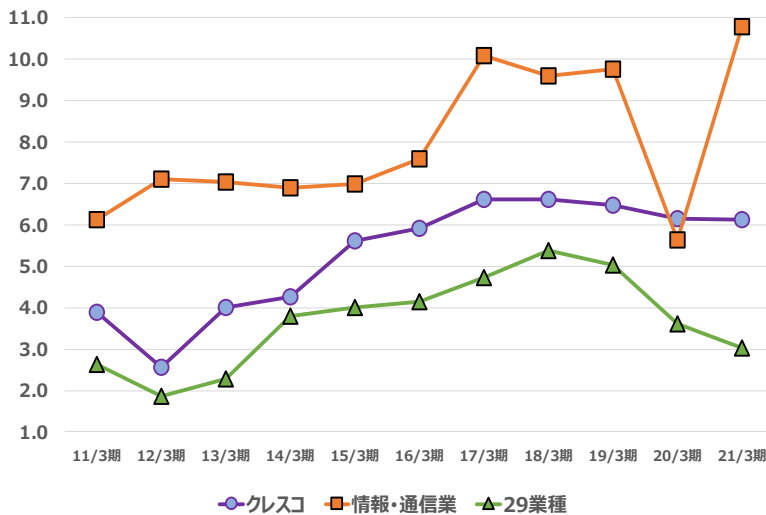
売上高営業利益率推移 (%)

	クレスコ	情報・通信業	29業種
11/03期	5.2	13.0	6.1
12/03期	6.0	13.2	5.2
13/03期	6.5	13.5	5.3
14/03期	6.5	13.0	6.3
15/03期	8.0	11.5	6.3
16/03期	8.6	12.6	7.0
17/03期	8.8	13.6	7.1
18/03期	9.3	14.2	7.6
19/03期	9.1	16.2	7.5
20/03期	9.0	9.4	6.0
21/03期	8.5	13.8	4.8
11/03期-21/03期			
11期平均	7.8	13.1	6.3
17/03期-21/03期			
5期平均	8.9	13.4	6.6

売上高利益率 資本利益率 比較 (最終利益率推移、ROE推移、ROA推移)

2020年12月2日
スプリングキャピタル株式会社

売上高最終利益率推移 (%)

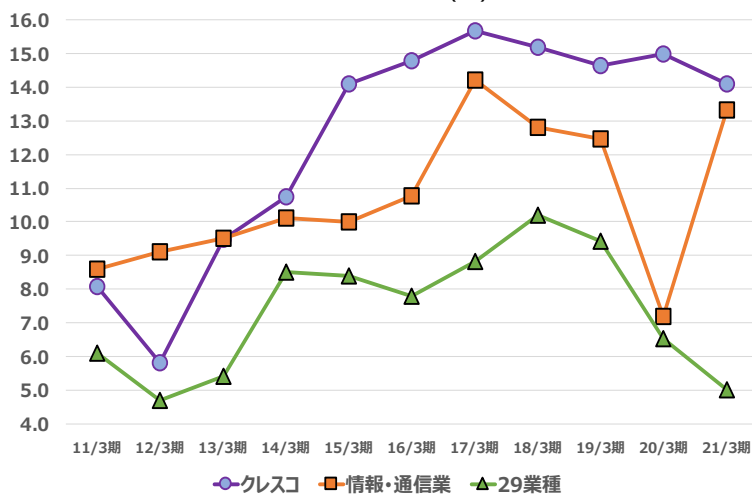


売上高最終利益率推移 (%)

	クレスコ	情報・通信業	29業種
11/03期	3.9	6.1	2.6
12/03期	2.6	7.1	1.9
13/03期	4.0	7.0	2.3
14/03期	4.3	6.9	3.8
15/03期	5.6	7.0	4.0
16/03期	5.9	7.6	4.1
17/03期	6.6	10.1	4.7
18/03期	6.6	9.6	5.4
19/03期	6.5	9.8	5.0
20/03期	6.2	5.6	3.6
21/03期	6.1	10.8	3.0
11/03期-21/03期			
11期平均	5.3	8.0	3.7
17/03期-21/03期			
5期平均	6.4	9.2	4.3

ROE比較

ROE推移 (%)

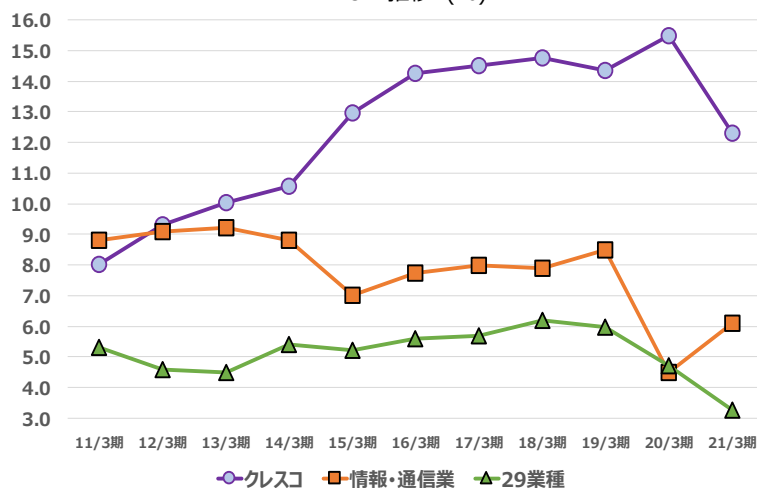


ROE推移 (%)

	クレスコ	情報・通信業	29業種
11/03期	8.1	8.6	6.1
12/03期	5.8	9.1	4.7
13/03期	9.5	9.5	5.4
14/03期	10.7	10.1	8.5
15/03期	14.1	10.0	8.4
16/03期	14.8	10.8	7.8
17/03期	15.7	14.2	8.8
18/03期	15.2	12.8	10.2
19/03期	14.6	12.5	9.4
20/03期	15.0	7.2	6.5
21/03期	14.1	13.3	5.0
11/03期-21/03期			
11期平均	12.5	10.7	7.4
17/03期-21/03期			
5期平均	14.9	12.0	8.0

ROA比較

ROA推移 (%)



ROA推移 (%)

	クレスコ	情報・通信業	29業種
11/03期	8.0	8.8	5.3
12/03期	9.3	9.1	4.6
13/03期	10.0	9.2	4.5
14/03期	10.6	8.8	5.4
15/03期	13.0	7.0	5.2
16/03期	14.3	7.7	5.6
17/03期	14.5	8.0	5.7
18/03期	14.8	7.9	6.2
19/03期	14.3	8.5	6.0
20/03期	15.5	4.5	4.7
21/03期	12.3	6.1	3.2
11/03期-21/03期			
11期平均	12.4	7.8	5.1
17/03期-21/03期			
5期平均	14.3	7.0	5.2

簡易版ファクト・シート

(バリュエーション・データ、決算データに基づく収益性指標)

2020年12月2日
スプリングキャピタル株式会社

バリュエーション及び市場データ

2020年12月2日 現在

終値	1,308.0 円	年初来高値	2,040.0 円	2020/01/16
予想 P E R	11.21 倍	年初来安値	1,007.0 円	2020/03/19
実績 P E R	11.35 倍	6ヶ月騰落率	-14.6 %	(TOPIX) 11.7 %
実績 P B R	1.48 倍	12ヶ月騰落率	-25.1 %	(TOPIX) 3.5 %
実績配当利回り	2.75 %	12ヶ月ヒストリカル・ボラティリティ	43.5 %	(TOPIX) 22.1 %
EV/EBITDA	5.05 倍			
予想 P S R	0.69 倍			
実績 P S R	0.70 倍			

2020年11月末時点 収益性指標と全社順位 (金融を除く29業種) (スプリングキャピタル社算出)

(全社)会計年度 会社決算期		2015A/C 2016/03 実績	2016A/C 2017/03 実績	2017A/C 2018/03 実績	2018A/C 2019/03 実績	2019A/C 2020/03 実績	2020A/C 2021/03 見込み
対象社数	社	3443	3467	3512	3512	3418	3512
売上高	百万円	28,775	30,893	33,328	35,230	39,337	40,000
順位	位	1742	1683	1637	1636	1459	1395
営業利益	百万円	2,484	2,707	3,091	3,207	3,556	3,400
順位	位	1287	1275	1254	1232	1068	896
経常利益	百万円	2,857	3,078	3,492	3,658	3,712	3,600
順位	位	1220	1186	1190	1183	1055	868
当期純利益	百万円	1,705	2,042	2,202	2,285	2,421	2,450
順位	位	1233	1180	1214	1182	998	848
* 企業規模の影響を受けるため、上位からのパーセンテージは算出しません。							
売上高営業利益率	%	8.6	8.8	9.3	9.1	9.0	8.5
全社合計	%	6.2	6.7	7.3	7.2	5.9	4.8
順位	位	906	925	892	901	823	781
上位からのパーセンテージ	%	26.3	26.7	25.4	25.7	24.1	22.2
売上高経常利益率	%	9.9	10.0	10.5	10.4	9.4	9.0
全社合計	%	6.2	6.7	7.4	7.2	6.1	5.2
順位	位	721	784	760	772	798	728
上位からのパーセンテージ	%	20.9	22.6	21.6	22.0	23.3	20.7
売上高最終利益率	%	5.9	6.6	6.6	6.5	6.2	6.1
全社合計	%	3.6	4.3	5.2	4.9	3.5	3.0
順位	位	862	811	903	900	854	729
上位からのパーセンテージ	%	25.0	23.4	25.7	25.6	25.0	20.8

2020年11月末時点 資本利益率と配当性向指標順位 (金融を除く29業種) (スプリングキャピタル社算出)

(全社)会計年度		2015A/C	2016A/C	2017A/C	2018A/C	2019A/C	2020A/C
会計年度末		2016/03	2017/03	2018/03	2019/03	2020/03	2021/03
		実績	実績	実績	実績	実績	見込み
ROE	%	14.8	15.7	15.2	14.6	15.0	14.1
29業種合計	%	7.8	8.8	10.2	9.4	6.5	5.0
順位	位	536	521	605	584	533	418
対象社数	社	3421	3438	3493	3507	3509	3490
上位からのパーセンテージ	%	15.7	15.2	17.3	16.7	15.2	12.0

- * 当期純利益÷自己資本 (≒株主資本) 株主資本を使ってどのくらい最終的な利益率を確保したのかを表す重要指標。
2期の期末自己資本の平均を分母とするため、該当期間に自己資本がゼロ以下となった企業は対象外。
直近四半期決算におけるROEは、当期純利益の今年度見込み、及び、前年度末の自己資本と直近四半期の自己資本の平均から試算。

ROA	%	14.3	14.5	14.8	14.3	15.5	12.3
29業種合計	%	5.6	5.7	6.2	6.0	4.7	3.2
順位	位	317	304	321	315	279	337
対象社数	社	3427	3450	3540	3512	3522	3512
上位からのパーセンテージ	%	9.3	8.8	9.1	9.0	7.9	9.6

- * 事業利益 (営業利益+利息・配当金収入) ÷ 総資産 この数字が企業の金融コスト (例: 社債発行コスト10年 = 2%など) を上回っていれば、借入れ等による財務レバレッジにより事業を拡大させることが正当化される。
この事業利益が金融費用 (支払利息・割引料) の何倍であるかを示したのがP11のインタレストカバレッジレシオであり、10倍以上が理想とされる。ROA、(売上高) 利益率が高く、インタレストカバレッジレシオが十分な水準であれば、企業が積極的な財務活動を行っても問題はないと言える。2期の期末総資産の平均を分母とするため、同一基準で計測できない企業は対象外。
直近四半期決算におけるROAは、営業利益の今年度見込み、及び、前年度末の総資産と直近四半期の総資産の平均により試算。

配当性向	%	33.0	30.5	35.5	31.6	31.0	
29業種合計	%	33.8	30.1	27.4	32.4	46.8	
順位	位	813	1032	595	1010	1190	
対象社数	社	3238	3438	3525	3579	3548	
上位からのパーセンテージ	%	25.1	30.0	16.9	28.2	33.5	

- * (配当総額÷当期純利益) により算出。
会計原則の1株あたり利益から算出された企業発表数値と異なる場合があることに注意。
順位対象外: 「利益超過配当企業」、「赤字決算でも配当を行った企業」

DOE	%	4.9	4.8	5.4	4.6	4.6	
29業種合計	%	2.7	2.8	2.9	3.0	3.1	
順位	位	214	287	212	357	375	
対象社数	社	3238	3438	3493	3507	3509	
上位からのパーセンテージ	%	6.6	8.3	6.1	10.2	10.7	

- * $DOE = ROE \times \text{配当性向}$ 真の配当性向とも呼ばれる。高い方が良く、この逆数 ($1 \div DOE$) が配当による自己資本 (≒株主資本) の回収期間 (年) となることから外国人投資家も注目している指標。
2期の期末自己資本の平均を分母とするため、該当期間に自己資本がゼロ以下となった企業は対象外。

簡易版ファクト・シート

(決算データに基づく財務指標、財務健全性検証)

2020年12月2日
スプリングキャピタル株式会社

会社発表決算データに基づくスプリングキャピタル社試算経営指標等 (単位：百万円、%、倍)

会社発表決算データに基づく財務指標及びキャッシュフロー (スプリングキャピタル社算出)

(全社)会計年度 決算期		2015A/C 2016/03	2016A/C 2017/03	2017A/C 2018/03	2018A/C 2019/03	2019A/C 2020/03	直近 四半期決算
データ根拠		有報	有報	有報	有報	有報	短信
流動比率	%	255.1	293.3	275.8	277.9	298.9	332.9
固定比率	%	59.2	54.7	61.2	56.3	53.3	52.1
自己資本比率	%	63.3	66.9	62.6	63.6	60.4	65.1
負債比率	%	57.9	49.5	59.8	57.2	65.4	53.6
デットエクイティレシオ	%	1.9	1.5	9.1	6.2	15.8	12.1
インタレストカバレッジレシオ	倍	1,323.5	2,902.0	1,104.0	887.8	806.8	期末のみ算出
財務レバレッジ	倍	1.6	1.5	1.6	1.6	1.7	1.5
営業活動によるC F	百万円	1,543	1,144	2,174	1,824	3,693	
投資活動によるC F	百万円	-1,287	-505	-179	-1,238	2	
財務活動によるC F	百万円	-286	-604	-606	-1,278	-511	
(現金及び同等物)	百万円	(5,470)	(5,503)	(6,892)	(6,201)	(9,384)	
(E B I T D A)	百万円	(3,025)	(3,265)	(3,701)	(3,856)	(3,962)	

財務健全性検証

2020年12月2日 現在

		A 29業種	B 情報・通信業	標準 A、Bの	標準値	望まれる 水準	同社数値	検証
流動比率	%	147.6	135.1	低い数値	135.1	より高い	332.9	○
固定比率	%	145.7	168.7	高い数値	168.7	より低い	52.1	○
自己資本比率	%	39.5	36.9	低い数値	36.9	より高い	65.1	○
負債比率	%	147.0	158.1	高い数値	158.1	より低い	53.6	○
デットエクイティレシオ	%	149.2	161.7	高い数値	161.7	より低い	12.1	○

会社情報

2020年12月2日 現在

株式コード	4674							
正式名称	(株) クレスコ							
本社事務所所在地	東京都港区港南2-15-1	品川インターシティA棟						
主要取引市場	東証1部							
東証業種区分	情報・通信業							
売買単位	100株	代表取締役 社長執行役員	根元 浩幸					
最低売買代金	130,800円	直近四半期末資本金	2,514百万円					
上場日	1997/07/23	時価総額	31,392百万円	1438位	3835社中			
登記上設立日	1948/09/09	売買代金25日平均	94,917千円	1624位	3835社中			
決算月日	03/末	(2020年3月末時価総額)	34,176百万円	1218位	3816社中			
大株主所有割合	78.2%	(2019年度平均売買代金)	92,233千円	1587位	3816社中			
浮動株比率	8.3%							

- ・ 本レポートは、株式会社クレスコ（以下、「同社」）とスプリングキャピタル株式会社（以下、「SC社」）の契約に基づき、SC社が作成したものである。同社は、本レポートの作成にあたり、定性情報、経営指標ランキングに採用されている経営指標、比較レポートに採用されている業種区分（または同業区分）等、全ての項目において同社の恣意性を排斥し、SC社の基準によることを承諾したうえで、契約を行っている。
- ・ 本レポートは、客観的な視点に立った経営指標ランキングを企業がモニタリングすることを目的に作成されており、投資の勧誘等を意図したものではない。そのため、投資の判断、投資の行為は投資家自らの意思で行われることであり、同社及びSC社は、その行為、結果等に一切責任を負わない。
- ・ SC社は、本レポートの配布について、同社に制限を定めないが、経営指標ランキング、及び比較レポートに関する全てのデータの著作権を含む知的所有権はSC社に帰属する。そのため、本レポート閲覧者などが、SC社の許可なく、本レポート及びデータ等を無断で掲載、転載、公表する等の行為（電磁媒体による行為も含む）を一切禁止する。

経営指標総合ランキングに関するディスクレマー

- ・ 本レポートにおける全業種とは、東証33業種区分のうち会計基準の違う金融4業種（銀行・証券商品・保険・その他金融）を除いた29業種であり、2020年3月末日に普通株式が日本市場において上場している全企業を対象としている。また、成長性、ROA、ROE等の算出において直近4事業年度の本決算数値を用いるため、同期間において、本決算を発表していない企業、1度でも自己資本がゼロまたはマイナスとなった企業、及び、決算を日本基準に引き直す際に会社発表決算数値から合理性のある数字を算出できない企業、2020年5月29日までに2019年度の決算短信を開示できなかった企業は対象外としており、ランキング対象社数は3,366社である。
- ・ 本レポートに用いている2020年度の数値は、①企業による決算発表数値、②企業による見込み、③スプリングキャピタル社（以下、「SC社」）見込みの優先順位で採用している。本2020年11月基準レポートにおける2020年度見込みで、③SC社見込みを採用している企業数は254社である。
- ・ 今後、2020年度のレポートについては、3月決算企業の四半期決算発表を受けて、2021年2月基準により翌月に作成され、2020年度の順位確定レポートは、2021年5月基準により、その翌月に作成される予定である。尚、2020年度については、上記のように業績予想を発表していない企業が多く、また、今後、それらの企業が業績予想を発表することにより、各レポートにおける順位の変動が大きく生じることが予想されることに注意が必要である。
- ・ 本レポートにおける「経営指標総合」（SC社ポイント）は、大項目である「成長性」、「資本利益率」、「売上高利益率」、「健全配当性向」の総合評価点であり、各配分は30%、25%、20%、25%となっている。
- ・ 各大項目を構成する中・小項目はP4、P5に記載している。また、各小項目は、最高偏差値80、最低偏差値20となるように極端な値（極値）の補正を行っている。また、中項目、大項目は小項目に基づくSC社ポイントであり補正は行っていないが、数度の偏差値を求める作業により、大項目のSC社ポイントの平均点は50となっている。
- ・ P7～P8の比較レポートにおいて、「成長性」、「利益率」、「ROE」、「ROA」について、「29業種」及び東証業種区分における同業に対してその推移の比較を行っているが、「ROE」、「ROA」の数値はP10掲載数値と同一であるものの、「成長性」、「利益率」については、P9掲載数値と一致していない。これは、「成長性」の長期比較を可能とするため、比較レポートの対象企業については、「29業種」及び東証業種区分における同業企業ともに、2010年度から2019年度まで継続して本決算を発表していた企業のみを対象としているからであり、この、成長性比較のためのユニバースの変更は、毎年、前年度の順位確定レポートである5月基準レポートにおいて行われる。
- ・ 本レポートにおける企業決算データはSC社が保有しているものであるが、一部の数字についてはSC社が契約している情報ベンダーの数字と検証を行い、正確性を高めている。しかし、その完全性をSC社は保証するものではない。尚、本レポートに記載されている内容は、資料作成時におけるものであり、予告なく変更されることがある。