

# 2019年3月期 決算補足データ



2019年5月16日  
株式会社 **クレスコ**





1 連結





# 1. 連結対象子会社数の変遷

	2015年3月期				2016年3月期				2017年3月期				2018年3月期				2019年3月期			
	1Q	2Q	3Q	4Q	1Q	2Q	3Q	4Q	1Q	2Q	3Q	4Q	1Q	2Q	3Q	4Q	1Q	2Q	3Q	4Q
クレスコ・イー・ソリューション <small>【※4】</small>	●	●	●	●	●	●	●	●	●	●	●	●	●	●	●	●	●	●	●	●
クレスコワイヤレス <small>【※1】</small>	●	●	●	●	●	●	●	●	●	●	●	●	●	●	●	●	●	●	●	●
クレスコ・アイディー <small>【※1】</small>	●	●	●	●	/	/	/	/	/	/	/	/	/	/	/	/	/	/	/	/
アイオス <small>【※7】【※11】</small>	●	●	●	●	●	●	●	●	●	●	●	●	●	●	●	●	●	●	●	●
クレスコ九州	●	●	●	●	●	●	●	●	●	●	●	●	●	●	●	●	●	●	●	●
クレスコ北陸	●	●	●	●	●	●	●	●	●	●	●	●	●	●	●	●	●	●	●	●
科礼斯軟件（上海） <small>【※6】</small>	●	●	●	●	●	●	●	●	●	●	●	●	●	●	/	/	/	/	/	/
シーサー	●	●	●	●	●	●	●	●	●	●	●	●	●	●	●	●	●	●	●	●
クリエイティブジャパン	●	●	●	●	●	●	●	●	●	●	●	●	●	●	●	●	●	●	●	●
エス・アイ・サービス <small>【※2】【※4】</small>	/	/	/	/	●	●	●	●	/	/	/	/	/	/	/	/	/	/	/	/
メクゼス <small>【※3】【※9】【※10】</small>	/	/	/	/	/	/	●	●	●	●	●	●	●	●	●	●	●	●	●	●
エヌシステム <small>【※5】</small>	/	/	/	/	/	/	/	/	/	●	●	●	●	●	●	●	●	●	●	●
ネクサス <small>【※8】</small>	/	/	/	/	/	/	/	/	/	/	/	/	/	/	/	●	●	●	●	●
アルス <small>【※12】</small>	/	/	/	/	/	/	/	/	/	/	/	/	/	/	/	/	/	/	●	●
<b>子会社総数</b>	<b>9</b>	<b>9</b>	<b>9</b>	<b>9</b>	<b>9</b>	<b>9</b>	<b>10</b>	<b>10</b>	<b>9</b>	<b>10</b>	<b>10</b>	<b>10</b>	<b>10</b>	<b>10</b>	<b>9</b>	<b>10</b>	<b>10</b>	<b>10</b>	<b>11</b>	<b>11</b>

【※1】 2015年4月1日付で「ワイヤステクノロジー」は「クレスコ・アイディー」を統合し、「クレスコワイヤレス」に社名を変更

【※2】 2015年4月1日付で「(株)エス・アイ・サービス」を子会社化

【※3】 2015年10月1日付で「メディア・マジック(株)」を子会社化

【※4】 2016年4月1日付で「クレスコ・イー・ソリューション」が「エス・アイ・サービス」を統合

【※5】 2016年9月1日付で「(株)エヌシステム」を子会社化

【※6】 2017年9月25日付で「科礼斯軟件(上海)」は清算終了

【※7】 2017年10月2日付で「アイオス」は「(株)アプリケーションズ」を子会社化 (当社の孫会社)

【※8】 2018年1月12日付で「(株)ネクサス」を子会社化

【※9】 2018年3月12日付で「メディア・マジック」は「メクゼス」に商号変更

【※10】 2018年4月1日付で「メクゼス」は「アイオス 関西営業所」を統合

【※11】 2018年4月1日付で「アイオス」は「アプリケーションズ」を統合

【※12】 2018年10月1日付で「アルス(株)」を子会社化

【※13】 2018年11月1日付で「アイオス」は「イーテクノ(株)」を子会社化 (当社の孫会社)

# 2. 売上高・各利益



[単位：百万円未満切捨]

	17/03期				18/03期				19/03期				
	1Q累計	2Q累計	3Q累計	通期	1Q累計	2Q累計	3Q累計	通期	1Q累計	2Q累計	3Q累計	通期	
売上高	7,014	14,740	22,474	30,893	7,659	16,253	24,459	33,328	8,113	17,041	25,828	35,230	
	前年同期比	106.9%	106.7%	106.6%	107.4%	109.2%	110.3%	108.8%	107.9%	105.9%	104.8%	105.6%	105.7%
	連単倍率	1.51	1.51	1.52	1.53	1.52	1.54	1.55	1.57	1.59	1.61	1.65	1.68
	予想		15,220		31,100		16,000		33,200		17,300		35,500
売上総利益	1,240	2,631	4,139	5,745	1,400	3,025	4,605	6,308	1,377	3,067	4,809	6,673	
	利益率	(17.7%)	(17.8%)	(18.4%)	(18.6%)	(18.3%)	(18.6%)	(18.8%)	(18.9%)	(17.0%)	(18.0%)	(18.6%)	(18.9%)
	前年同期比	112.3%	104.8%	105.3%	109.8%	112.9%	115.0%	111.3%	109.8%	98.4%	101.4%	104.4%	105.8%
	連単倍率	1.48	1.52	1.53	1.56	1.52	1.59	1.62	1.63	1.65	1.62	1.67	1.69
営業利益	470	1,131	1,919	2,707	597	1,469	2,297	3,091	472	1,405	2,316	3,207	
	利益率	(6.7%)	(7.7%)	(8.5%)	(8.8%)	(7.8%)	(9.0%)	(9.4%)	(9.3%)	(5.8%)	(8.2%)	(9.0%)	(9.1%)
	前年同期比	111.1%	93.6%	98.4%	109.0%	127.0%	129.9%	119.7%	114.2%	79.1%	95.6%	100.8%	103.8%
	連単倍率	1.22	1.30	1.34	1.37	1.27	1.41	1.46	1.44	1.28	1.36	1.42	1.45
経常利益	535	1,284	2,190	3,078	719	1,687	2,683	3,492	725	1,720	2,654	3,658	
	利益率	(7.6%)	(8.7%)	(9.7%)	(10.0%)	(9.4%)	(10.4%)	(11.0%)	(10.5%)	(8.9%)	(10.1%)	(10.3%)	(10.4%)
	前年同期比	101.9%	91.1%	94.2%	107.7%	134.4%	131.4%	122.5%	113.5%	100.8%	102.0%	98.9%	104.8%
	連単倍率	0.90	1.12	1.20	1.25	0.99	1.23	1.30	1.32	0.93	1.15	1.27	1.33
純利益	368	867	1,486	2,042	495	1,157	1,720	2,202	413	1,076	1,673	2,285	
	利益率	(5.3%)	(5.9%)	(6.6%)	(6.6%)	(6.5%)	(7.1%)	(7.0%)	(6.6%)	(5.1%)	(6.3%)	(6.5%)	(6.5%)
	前年同期比	101.9%	85.3%	92.8%	119.8%	134.5%	133.4%	115.7%	107.8%	83.4%	93.0%	97.3%	103.8%
	連単倍率	0.77	1.01	1.12	1.21	0.89	1.16	1.25	1.25	0.76	1.04	1.17	1.23
EPS 円/株	32.6	76.64	131.25	180.28	43.69	103.44	155.8	200.25	37.83	98.39	152.98	208.92	
	予想		83.72		176.36		88.18		207.63		100.18		220.84

16/5/9 予想

16/5/9 予想

17/5/9 予想

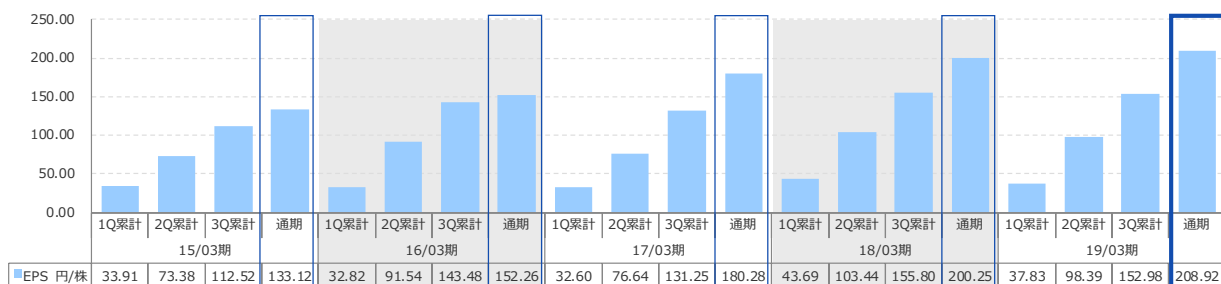
17/5/9 予想

18/5/8 予想

18/5/8 予想

	17/03期				18/03期				19/03期				
	1Q	2Q	3Q	4Q	1Q	2Q	3Q	4Q	1Q	2Q	3Q	4Q	
売上高	7,014	7,725	7,733	8,419	7,659	8,594	8,206	8,868	8,113	8,928	8,786	9,401	
	前年同期比	106.9%	106.5%	106.4%	109.6%	109.2%	111.2%	106.1%	105.3%	105.9%	103.9%	107.1%	106.0%
	前期比	91.3%	110.1%	100.1%	108.9%	91.0%	112.2%	95.5%	108.1%	91.5%	110.0%	98.4%	107.0%
売上総利益	1,240	1,390	1,508	1,606	1,400	1,624	1,580	1,702	1,377	1,689	1,742	1,864	
	利益率	(17.7%)	(18.0%)	(19.5%)	(19.1%)	(18.3%)	(18.9%)	(19.3%)	(19.2%)	(17.0%)	(18.9%)	(19.8%)	(19.8%)
	前年同期比	112.3%	98.8%	106.3%	123.4%	112.9%	116.8%	104.8%	106.0%	98.4%	104.0%	110.3%	109.5%
営業利益	470	660	788	787	597	871	828	794	472	932	911	890	
	利益率	(6.7%)	(8.6%)	(10.2%)	(9.4%)	(7.8%)	(10.1%)	(10.1%)	(9.0%)	(5.8%)	(10.4%)	(10.4%)	(9.5%)
	前年同期比	111.1%	84.2%	106.1%	147.9%	127.0%	132.0%	105.1%	100.9%	79.1%	107.0%	110.0%	112.1%
経常利益	535	748	906	887	719	967	996	808	725	995	933	1,004	
	利益率	(7.6%)	(9.7%)	(11.7%)	(10.5%)	(9.4%)	(11.3%)	(12.1%)	(9.1%)	(8.9%)	(11.2%)	(10.6%)	(10.7%)
	前年同期比	101.9%	84.6%	99.1%	166.7%	134.4%	129.3%	109.9%	91.1%	100.8%	102.9%	93.7%	124.3%
純利益	368	499	619	555	495	662	562	482	413	662	597	611	
	利益率	(5.3%)	(6.5%)	(8.0%)	(6.6%)	(6.5%)	(7.7%)	(6.9%)	(5.4%)	(5.1%)	(7.4%)	(6.8%)	(6.5%)
	前年同期比	101.9%	76.2%	105.8%	544.1%	134.5%	132.7%	90.8%	86.8%	83.4%	100.0%	106.2%	126.8%
前期比	360.8%	135.6%	124.0%	89.7%	89.2%	133.7%	84.9%	85.8%	85.7%	160.3%	90.2%	102.3%	

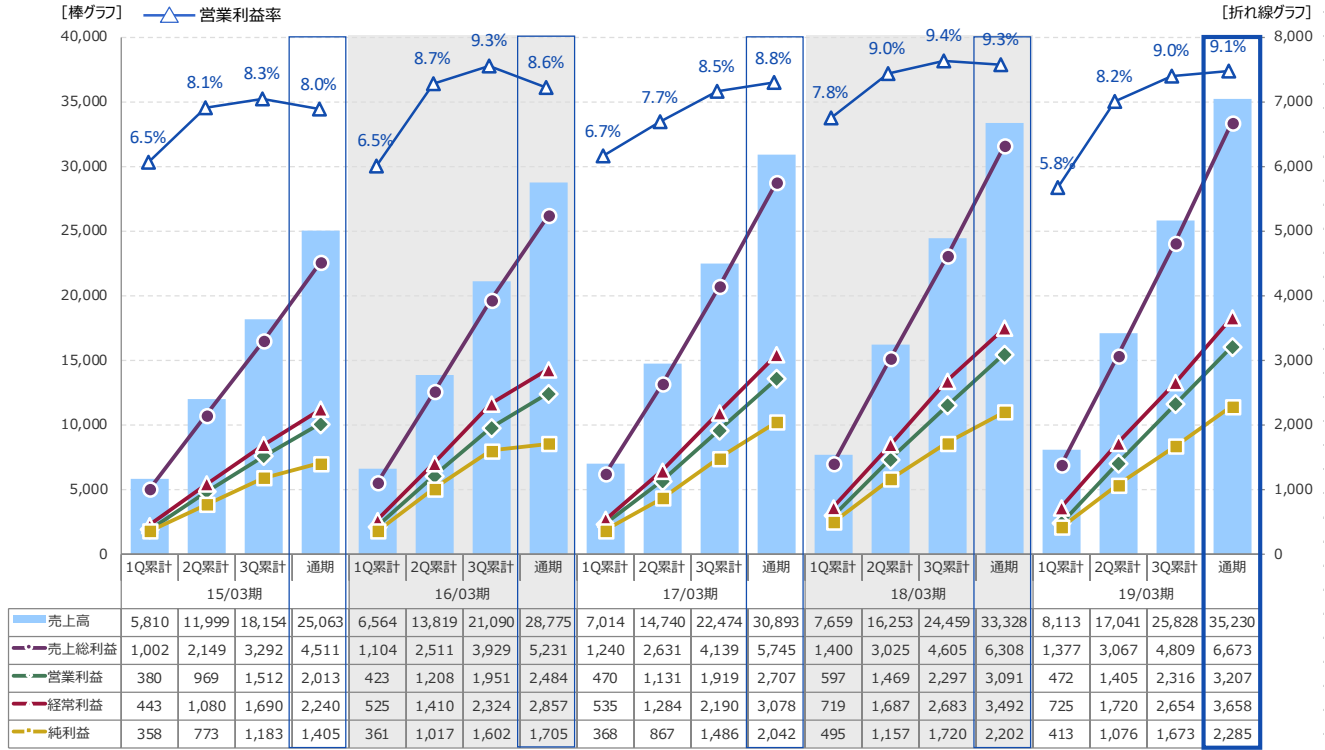
EPS



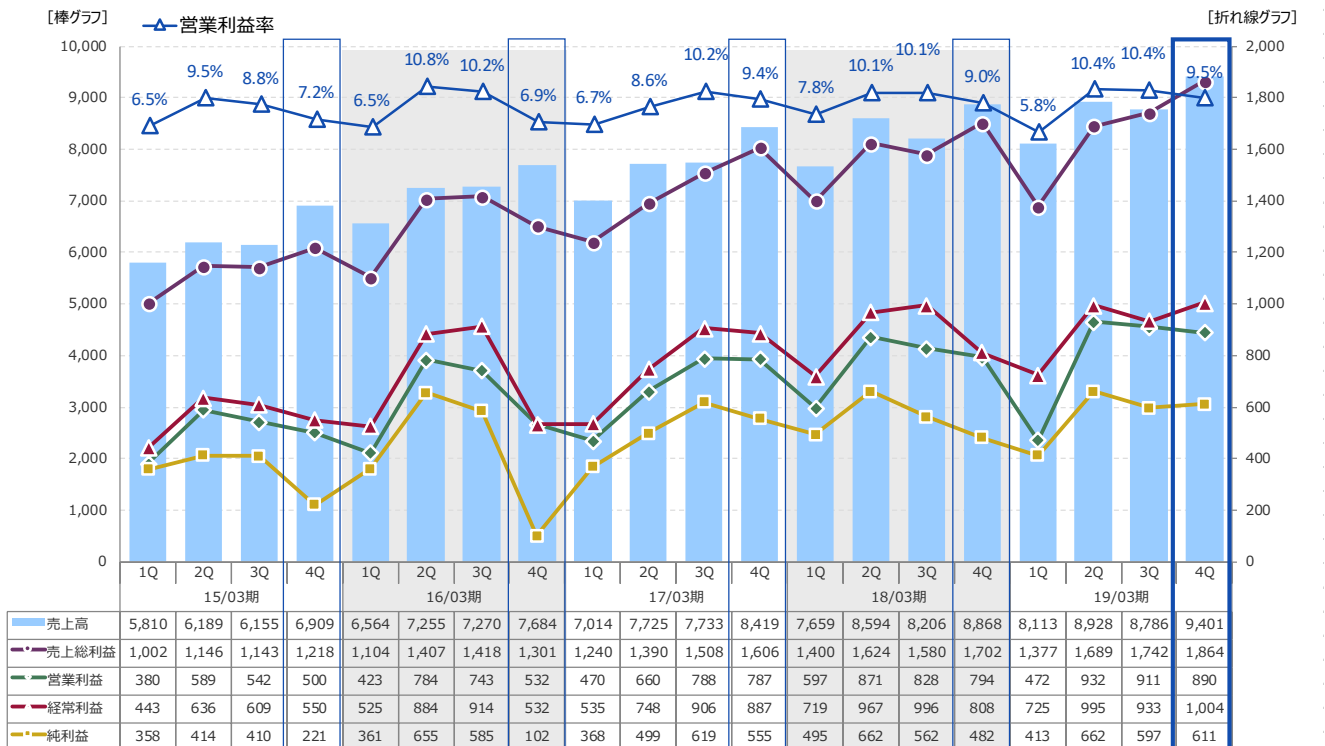
# 2. 売上高・各利益

[単位：百万円未満切捨]

## 累計



## 四半期毎



# 3.1. 売上原価・販管費 [抜粋]

[単位：百万円未満切捨]

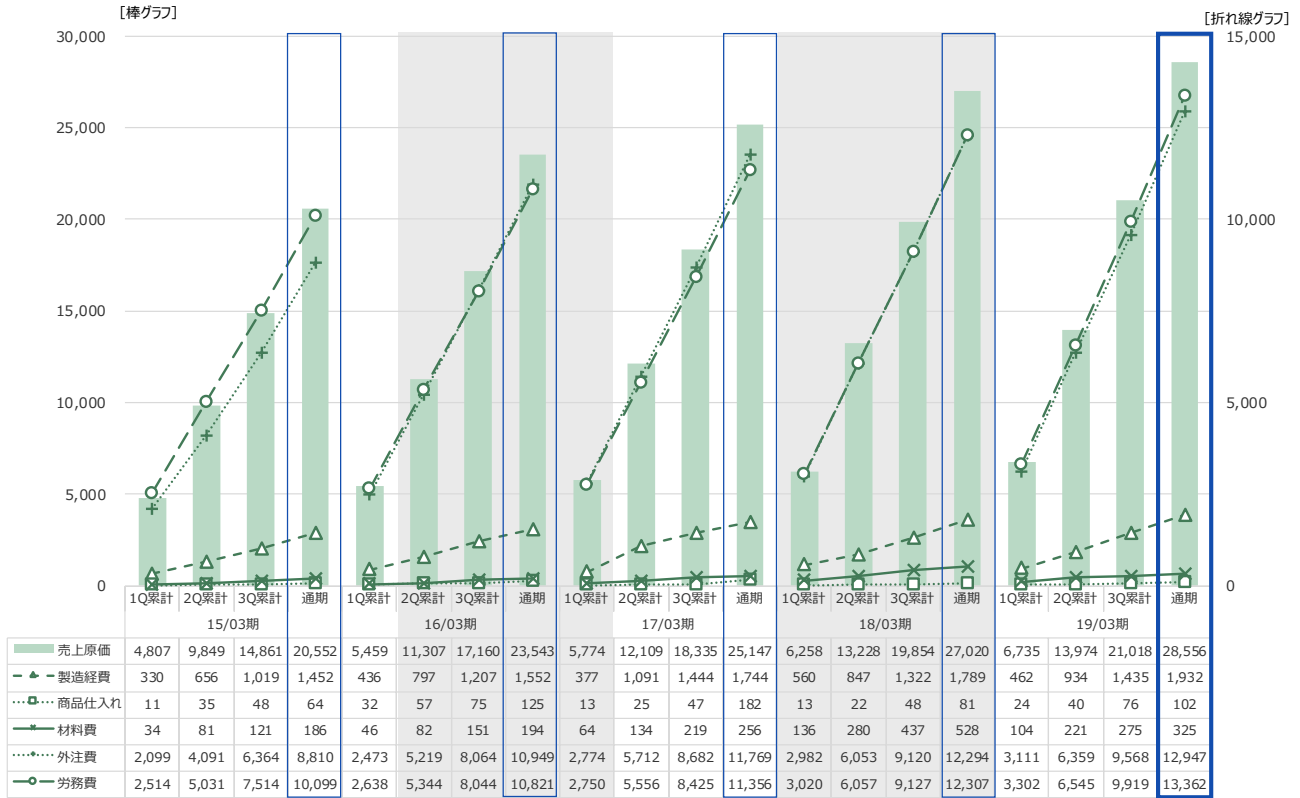
累計		17/03期				18/03期				19/03期				
		1Q累計	2Q累計	3Q累計	通期	1Q累計	2Q累計	3Q累計	通期	1Q累計	2Q累計	3Q累計	通期	
		売上原価	5,774	12,109	18,335	25,147	6,258	13,228	19,854	27,020	6,735	13,974	21,018	28,556
	前年同期比	105.8%	107.1%	106.8%	106.8%	108.4%	109.2%	108.3%	107.4%	107.6%	105.6%	105.9%	105.7%	
抜粋	商品仕入れ	13	25	47	182	13	22	48	81	24	40	76	102	
		前年同期比	40.6%	43.9%	62.7%	145.6%	100.0%	88.0%	102.1%	44.5%	184.6%	181.8%	158.3%	125.9%
	材料費	64	134	219	256	136	280	437	528	104	221	275	325	
		前年同期比	139.1%	163.4%	145.0%	132.0%	212.5%	209.0%	199.5%	206.3%	76.5%	78.9%	62.9%	61.6%
	外注費	2,774	5,712	8,682	11,769	2,982	6,053	9,120	12,294	3,111	6,359	9,568	12,947	
		前年同期比	112.2%	109.4%	107.7%	107.5%	107.5%	106.0%	105.0%	104.5%	104.3%	105.1%	104.9%	105.3%
	労務費	2,750	5,556	8,425	11,356	3,020	6,057	9,127	12,307	3,302	6,545	9,919	13,362	
		前年同期比	104.2%	104.0%	104.7%	104.9%	109.8%	109.0%	108.3%	108.4%	109.3%	108.1%	108.7%	108.6%
	製造経費	377	1,091	1,444	1,744	560	847	1,322	1,789	462	934	1,435	1,932	
		前年同期比	86.5%	136.9%	119.6%	112.4%	148.5%	77.6%	91.6%	102.6%	82.5%	110.3%	108.5%	108.0%
抜粋	販管費および一般管理費	769	1,499	2,219	3,038	803	1,556	2,308	3,216	904	1,661	2,492	3,466	
		前年同期比	112.9%	115.0%	112.2%	110.6%	104.4%	103.8%	104.0%	105.9%	112.6%	106.7%	108.0%	107.8%
	採用費	36	60	86	118	35	67	105	161	55	80	110	162	
		前年同期比	138.5%	133.3%	132.3%	105.4%	97.2%	111.7%	122.1%	136.4%	157.1%	119.4%	104.8%	100.6%
	教育費	72	115	139	190	83	132	163	203	86	139	169	215	
	前年同期比	101.4%	111.7%	95.9%	99.0%	115.3%	114.8%	117.3%	106.8%	103.6%	105.3%	103.7%	105.9%	
	研究開発費	21	42	65	92	21	44	68	92	18	43	69	94	
	前年同期比	105.0%	93.3%	94.2%	97.9%	100.0%	104.8%	104.6%	100.0%	85.7%	97.7%	101.5%	102.2%	

四半期毎		17/03期				18/03期				19/03期				
		1Q	2Q	3Q	4Q	1Q	2Q	3Q	4Q	1Q	2Q	3Q	4Q	
		売上原価	5,774	6,334	6,225	6,812	6,258	6,970	6,625	7,165	6,735	7,238	7,044	7,537
	前年同期比	105.8%	108.3%	106.4%	106.7%	108.4%	110.0%	106.4%	105.2%	107.6%	103.8%	106.3%	105.2%	
	前期比	90.5%	109.7%	98.3%	109.4%	91.9%	111.4%	95.1%	108.2%	94.0%	107.5%	97.3%	107.0%	
抜粋	商品仕入れ	13	12	21	134	13	8	26	33	24	16	35	26	
		前年同期比	40.6%	50.0%	123.5%	268.0%	100.0%	66.7%	123.8%	24.6%	184.6%	200.0%	134.6%	78.8%
		前期比	26.0%	92.3%	175.0%	638.1%	9.7%	61.5%	325.0%	126.9%	72.7%	66.7%	218.8%	74.3%
	材料費	64	70	84	37	136	144	157	90	104	116	54	49	
		前年同期比	139.1%	194.4%	123.5%	88.1%	212.5%	205.7%	186.9%	243.2%	76.5%	80.6%	34.4%	54.4%
		前期比	152.4%	109.4%	120.0%	44.0%	367.6%	105.9%	109.0%	57.3%	115.6%	111.5%	46.6%	90.7%
	外注費	2,774	2,938	2,970	3,086	2,982	3,071	3,067	3,174	3,111	3,247	3,209	3,378	
		前年同期比	112.2%	107.0%	104.4%	107.0%	107.5%	104.5%	103.3%	102.9%	104.3%	105.7%	104.6%	106.4%
		前期比	96.2%	105.9%	101.1%	103.9%	96.6%	103.0%	99.9%	103.5%	98.0%	104.4%	98.8%	105.3%
	労務費	2,750	2,805	2,869	2,931	3,020	3,036	3,070	3,179	3,302	3,242	3,374	3,442	
	前年同期比	104.2%	103.7%	106.3%	105.6%	109.8%	108.2%	107.0%	108.5%	109.3%	106.8%	109.9%	108.3%	
	前期比	99.1%	102.0%	102.3%	102.2%	103.0%	100.5%	101.1%	103.6%	103.9%	98.2%	104.1%	102.0%	
製造経費	377	714	352	300	560	286	474	466	462	471	501	496		
	前年同期比	86.5%	198.3%	85.9%	87.0%	148.5%	40.1%	134.7%	155.3%	82.5%	164.7%	105.7%	106.4%	
	前期比	109.3%	189.4%	49.3%	85.2%	186.7%	51.1%	165.7%	98.3%	99.1%	101.9%	106.4%	99.0%	
販管費および一般管理費	769	729	719	818	803	752	752	908	904	756	830	974		
	前年同期比	112.9%	117.2%	106.7%	106.5%	104.4%	103.2%	104.6%	111.0%	112.6%	100.5%	110.4%	107.3%	
	前期比	100.1%	94.8%	98.6%	113.8%	98.2%	93.6%	100.0%	120.7%	99.6%	83.6%	109.8%	117.3%	
抜粋	採用費	36	23	26	32	35	31	38	55	55	25	30	51	
		前年同期比	138.5%	127.8%	130.0%	68.1%	97.2%	134.8%	146.2%	171.9%	157.1%	80.6%	78.9%	92.7%
		前期比	76.6%	63.9%	113.0%	123.1%	109.4%	88.6%	122.6%	144.7%	100.0%	45.5%	120.0%	170.0%
	教育費	72	42	23	50	83	49	31	39	86	52	30	45	
		前年同期比	101.4%	131.3%	56.1%	106.4%	115.3%	116.7%	134.8%	78.0%	103.6%	106.1%	96.8%	115.4%
	前期比	153.2%	58.3%	54.8%	217.4%	166.0%	59.0%	63.3%	125.8%	220.5%	60.5%	57.7%	150.0%	
研究開発費	21	20	22	26	21	22	24	23	18	24	26	24		
	前年同期比	105.0%	80.0%	95.7%	104.0%	100.0%	110.0%	109.1%	88.5%	85.7%	109.1%	108.3%	104.3%	
	前期比	84.0%	95.2%	110.0%	118.2%	80.8%	104.8%	109.1%	95.8%	78.3%	133.3%	108.3%	92.3%	

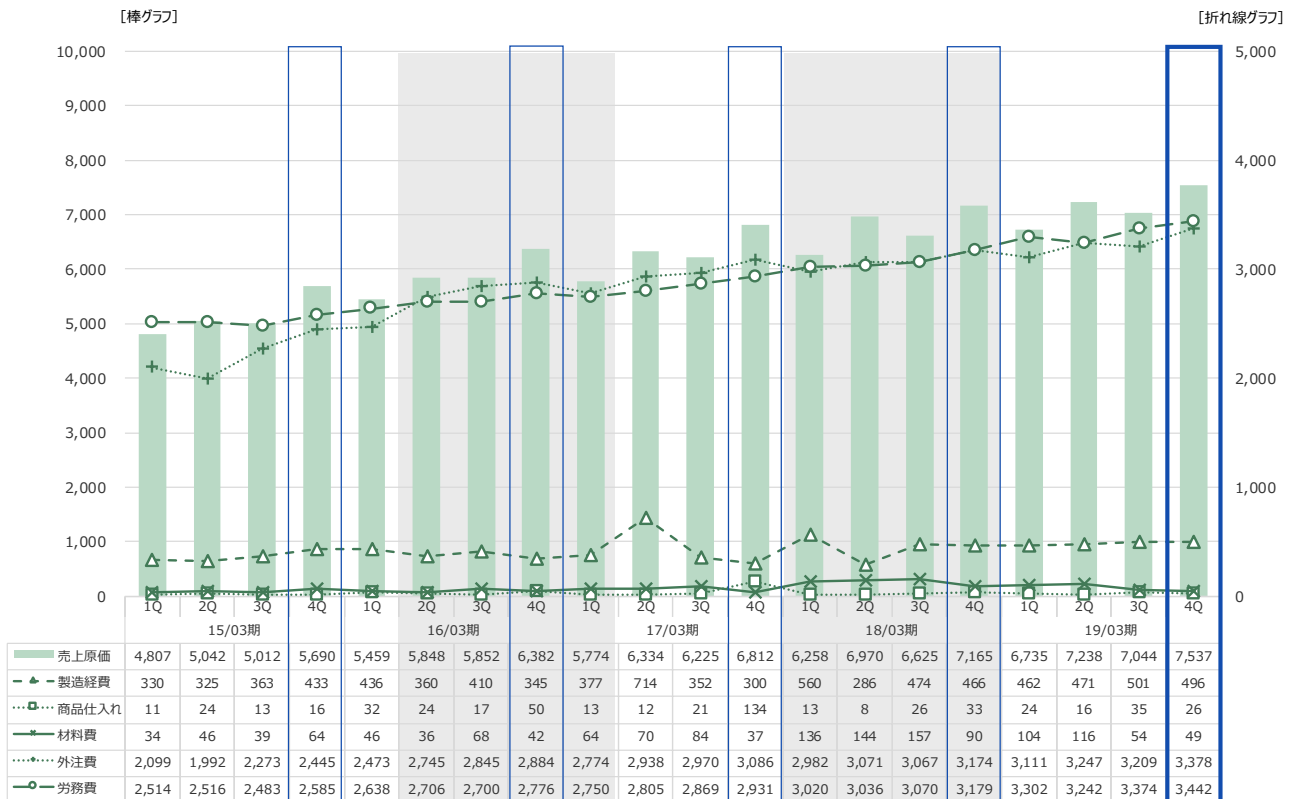
# 3.2. 売上原価 [抜粋]

[単位：百万円未満切捨]

## 累計



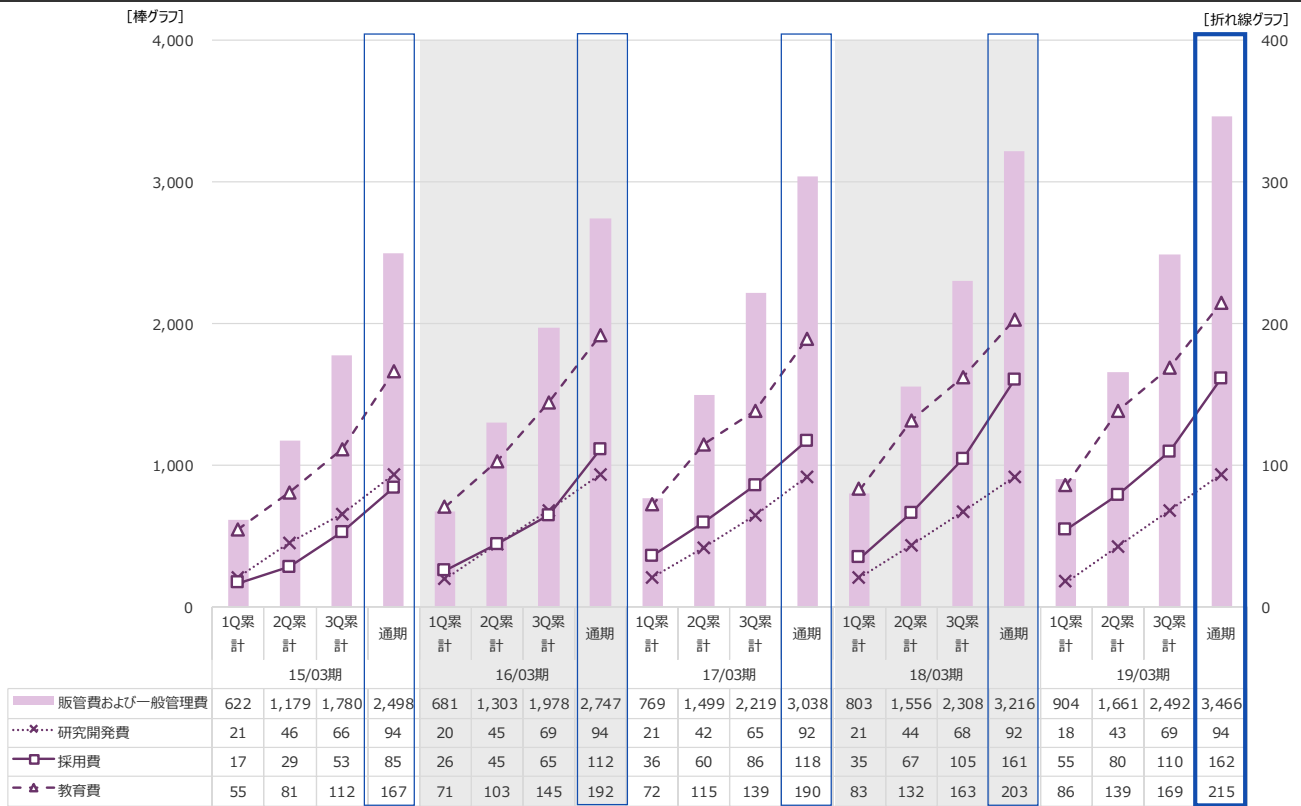
## 四半期毎



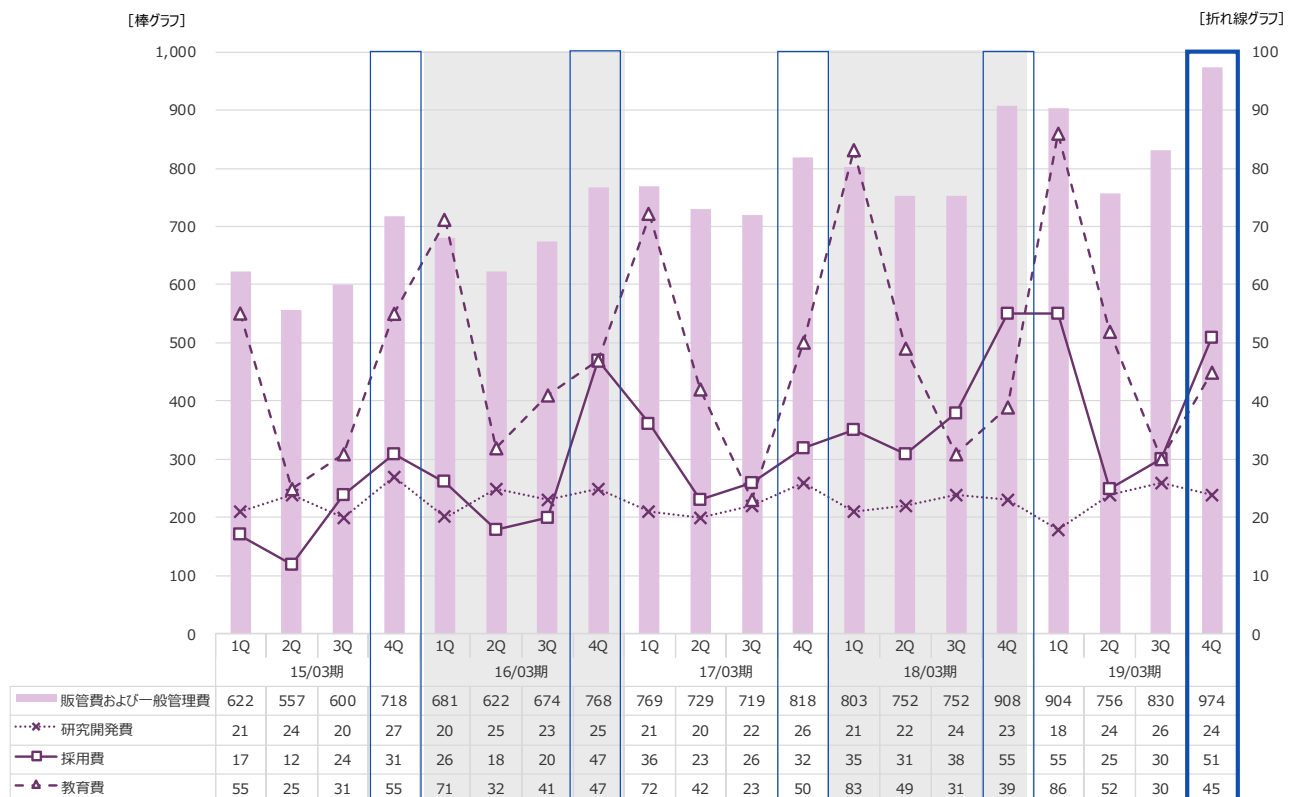
# 3.3. 販管費 [抜粋]

[単位：百万円未満切捨]

## 累計



## 四半期毎

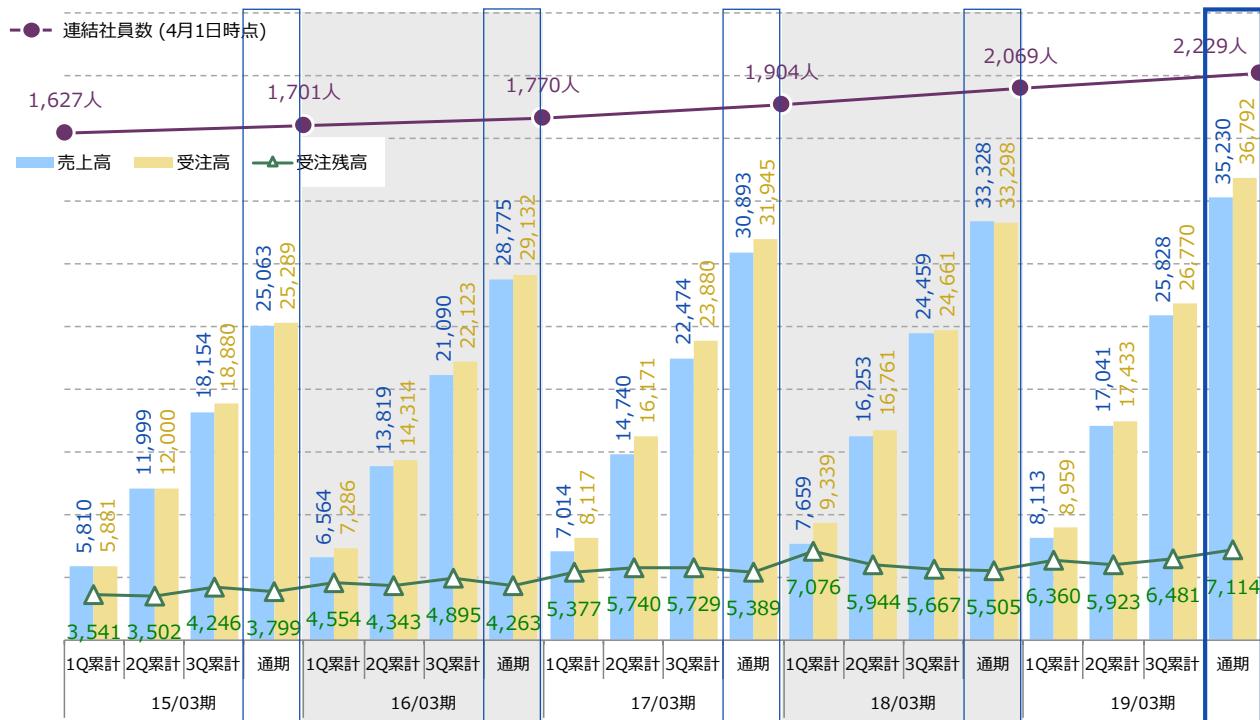




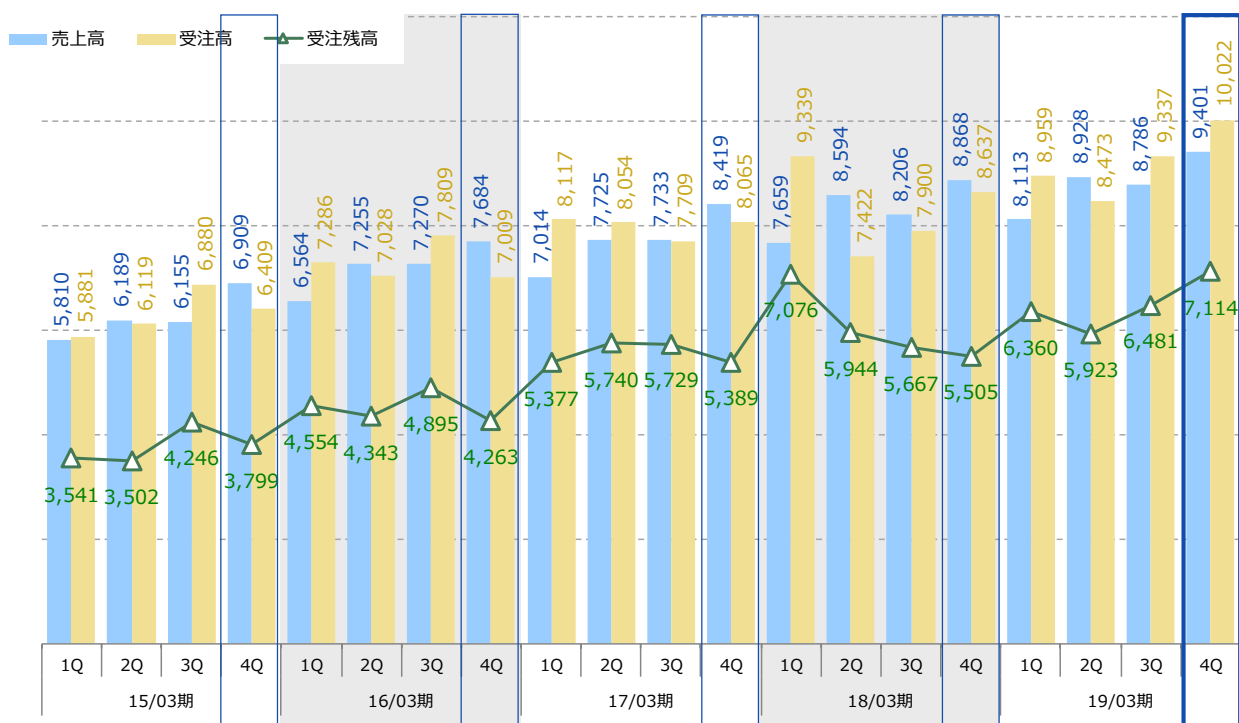
# 4. 売上高・受注高・受注残高

[単位：百万円未満切捨]

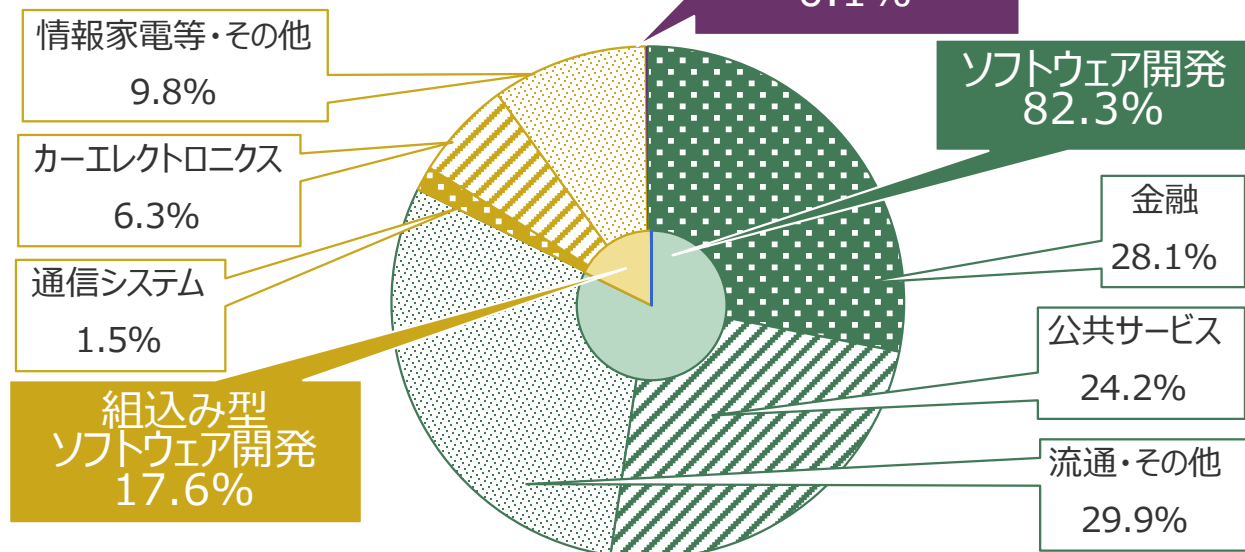
## 累計



## 四半期毎



<セグメント別の売上高比率：4Q>



セグメント	事業	分野
ソフトウェア開発	<ul style="list-style-type: none"> <li>・ビジネスアプリケーション開発</li> <li>・IT基盤システム構築</li> <li>・オリジナル製品・サービス</li> </ul>	<ul style="list-style-type: none"> <li>・金融 (銀行、保険、カード、証券 etc.)</li> <li>・公共サービス (旅行、人材、物流、航空、鉄道、電力、放送、医療 etc.)</li> <li>・流通・その他 (小売、不動産、情報通信、製造 etc.)</li> </ul>
組込型ソフトウェア開発	<ul style="list-style-type: none"> <li>・組込型ソフトウェア開発</li> </ul>	<ul style="list-style-type: none"> <li>・通信システム (携帯情報端末 etc.)</li> <li>・カーエレクトロニクス (デジタルメーター、センターディスプレイ etc.)</li> <li>・情報家電等・その他 (デジタル家電、医療機器、制御システム etc.)</li> </ul>
商品・製品販売	<ul style="list-style-type: none"> <li>・子会社「クレスコワイヤレス」の商品・製品販売</li> </ul>	



# 5.2. セグメント別売上高

[単位：百万円未満切捨]

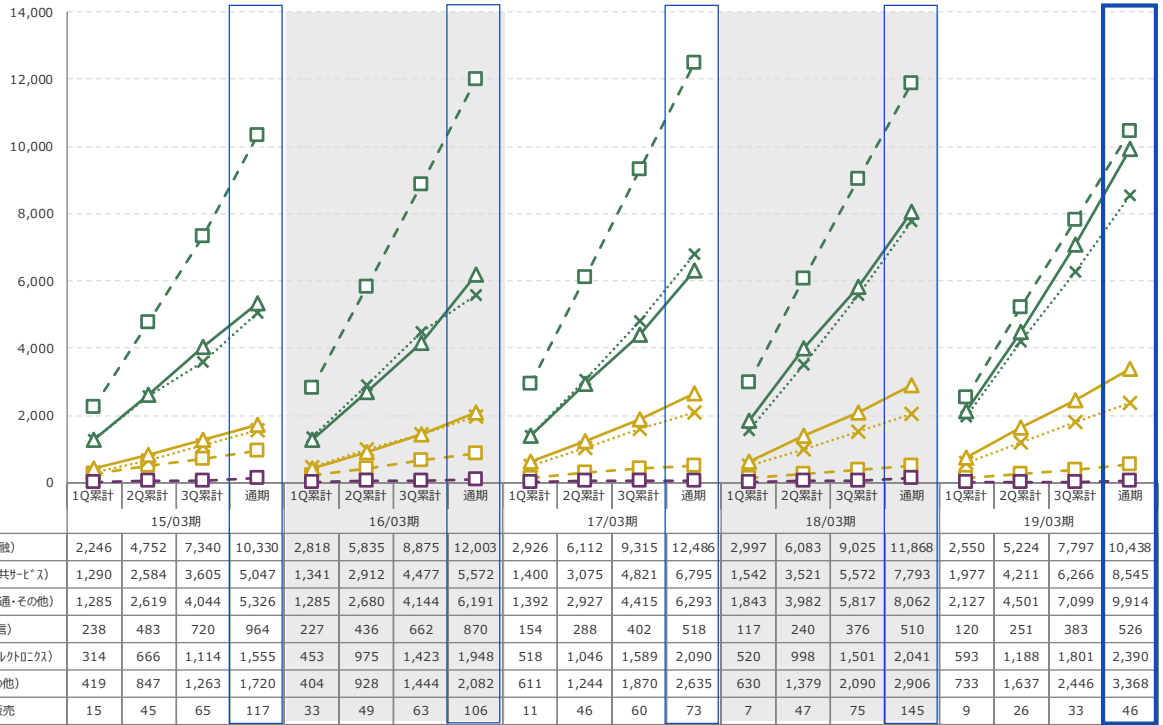
累計		17/03期				18/03期				19/03期			
		1Q累計	2Q累計	3Q累計	通期	1Q累計	2Q累計	3Q累計	通期	1Q累計	2Q累計	3Q累計	通期
		金融	2,926	6,112	9,315	12,486	2,997	6,083	9,025	11,868	2,550	5,224	7,797
	前年同期比	103.8%	104.7%	105.0%	104.0%	102.4%	99.5%	96.9%	95.1%	85.1%	85.9%	86.4%	88.0%
	前期比	93.6%	108.9%	100.6%	99.0%	94.5%	102.9%	95.4%	96.6%	89.7%	104.8%	96.3%	102.6%
ソフトウェア	公共サービス	1,400	3,075	4,821	6,795	1,542	3,521	5,572	7,793	1,977	4,211	6,266	8,545
	前年同期比	104.4%	105.6%	107.7%	121.9%	110.1%	114.5%	115.6%	114.7%	128.2%	119.6%	112.5%	109.6%
	前期比	127.9%	119.6%	104.2%	113.1%	78.1%	128.3%	103.6%	108.3%	89.0%	112.9%	92.0%	110.9%
	流通・その他	1,392	2,927	4,415	6,293	1,843	3,982	5,817	8,062	2,127	4,501	7,099	9,914
	前年同期比	108.3%	109.2%	106.5%	101.6%	132.4%	136.0%	131.8%	128.1%	115.4%	113.0%	122.0%	123.0%
	前期比	68.0%	110.3%	96.9%	126.3%	98.1%	116.0%	85.8%	122.3%	94.7%	111.6%	109.4%	108.4%
	前年同期比	105.0%	106.0%	106.0%	107.6%	111.6%	112.1%	110.0%	108.4%	104.3%	102.6%	103.7%	104.2%
	前期比	91.2%	111.9%	100.6%	109.1%	90.9%	112.8%	94.8%	107.0%	91.1%	109.4%	99.2%	107.0%
組込み型	通信システム	154	288	402	518	117	240	376	510	120	251	383	526
	前年同期比	67.8%	66.1%	60.7%	59.5%	76.0%	83.3%	93.5%	98.5%	102.6%	104.6%	101.9%	103.1%
	前期比	74.4%	86.4%	85.7%	101.8%	100.9%	105.1%	109.8%	98.5%	90.2%	108.3%	100.8%	109.2%
	カーエレクトロニクス	518	1,046	1,589	2,090	520	998	1,501	2,041	593	1,188	1,801	2,390
	前年同期比	114.3%	107.3%	111.7%	107.3%	100.4%	95.4%	94.5%	97.7%	114.0%	119.0%	120.0%	117.1%
	前期比	98.7%	101.7%	102.8%	92.4%	103.8%	91.9%	105.0%	107.4%	110.0%	100.3%	102.9%	96.1%
	情報家電等・その他	611	1,244	1,870	2,635	630	1,379	2,090	2,906	733	1,637	2,446	3,368
	前年同期比	151.2%	134.1%	129.5%	126.6%	103.1%	110.9%	111.8%	110.3%	116.3%	118.7%	117.0%	115.9%
	前期比	95.9%	103.6%	98.7%	122.2%	82.5%	118.7%	95.1%	114.8%	89.8%	123.2%	89.6%	114.0%
	前年同期比	118.3%	110.2%	109.4%	107.0%	98.8%	101.6%	102.8%	104.1%	114.2%	117.5%	116.7%	115.2%
	前期比	93.7%	100.8%	99.1%	107.8%	91.8%	106.5%	99.9%	110.4%	97.2%	112.5%	95.3%	106.4%
商品・製品	販売	11	46	60	73	7	47	75	145	9	26	33	46
	前年同期比	33.3%	93.9%	95.2%	68.9%	63.6%	102.2%	125.0%	198.6%	128.6%	55.3%	44.0%	31.7%
	前期比	26.2%	309.1%	38.2%	100.0%	53.8%	571.4%	70.0%	246.4%	13.0%	188.9%	41.2%	185.7%
合計		7,014	14,740	22,474	30,893	7,659	16,253	24,459	33,328	8,113	17,041	25,828	35,230
	前年同期比	106.9%	106.7%	106.6%	107.4%	109.2%	110.3%	108.8%	107.9%	105.9%	104.8%	105.6%	105.7%
	前期比	91.3%	110.1%	100.1%	108.9%	91.0%	112.2%	95.5%	108.1%	91.5%	110.0%	98.4%	107.0%

四半期毎		17/03期				18/03期				19/03期			
		1Q	2Q	3Q	4Q	1Q	2Q	3Q	4Q	1Q	2Q	3Q	4Q
		金融	2,926	3,185	3,203	3,170	2,997	3,085	2,942	2,842	2,550	2,673	2,573
	前年同期比	103.8%	105.6%	105.4%	101.4%	102.4%	96.9%	91.9%	89.7%	85.1%	86.6%	87.5%	92.9%
	前期比	93.6%	108.9%	100.6%	99.0%	94.5%	102.9%	95.4%	96.6%	89.7%	104.8%	96.3%	102.6%
ソフトウェア	公共サービス	1,400	1,675	1,746	1,974	1,542	1,978	2,050	2,221	1,977	2,233	2,055	2,278
	前年同期比	104.4%	106.6%	111.6%	180.3%	110.1%	118.1%	117.4%	112.5%	128.2%	112.9%	100.2%	102.6%
	前期比	127.9%	119.6%	104.2%	113.1%	78.1%	128.3%	103.6%	108.3%	89.0%	112.9%	92.0%	110.9%
	流通・その他	1,392	1,535	1,487	1,878	1,843	2,138	1,835	2,245	2,127	2,374	2,597	2,814
	前年同期比	108.3%	110.1%	101.6%	91.7%	132.4%	139.3%	123.4%	119.5%	115.4%	111.0%	141.5%	125.3%
	前期比	68.0%	110.3%	96.9%	126.3%	98.1%	116.0%	85.8%	122.3%	94.7%	111.6%	109.4%	108.4%
	前年同期比	105.0%	106.9%	106.1%	112.0%	111.6%	112.6%	106.1%	104.1%	104.3%	101.1%	105.8%	105.8%
	前期比	91.2%	111.9%	100.6%	109.1%	90.9%	112.8%	94.8%	107.0%	91.1%	109.4%	99.2%	107.0%
組込み型	通信システム	154	133	114	116	117	123	135	133	120	130	131	143
	前年同期比	67.8%	63.9%	50.4%	56.0%	76.0%	92.5%	118.4%	114.7%	102.6%	105.7%	97.0%	107.5%
	前期比	74.4%	86.4%	85.7%	101.8%	100.9%	105.1%	109.8%	98.5%	90.2%	108.3%	100.8%	109.2%
	カーエレクトロニクス	518	527	542	501	520	478	502	539	593	595	612	588
	前年同期比	114.3%	101.2%	121.3%	95.4%	100.4%	90.7%	92.6%	107.6%	114.0%	124.5%	121.9%	109.1%
	前期比	98.7%	101.7%	102.8%	92.4%	103.8%	91.9%	105.0%	107.4%	110.0%	100.3%	102.9%	96.1%
	情報家電等・その他	611	633	625	764	630	748	711	816	733	903	809	922
	前年同期比	151.2%	120.8%	121.4%	119.9%	103.1%	118.2%	113.8%	106.8%	116.3%	120.7%	113.8%	113.0%
	前期比	95.9%	103.6%	98.7%	122.2%	82.5%	118.7%	95.1%	114.8%	89.8%	123.2%	89.6%	114.0%
	前年同期比	118.3%	103.1%	107.8%	100.8%	98.8%	104.4%	105.2%	107.7%	114.2%	120.6%	115.1%	111.0%
	前期比	93.7%	100.8%	99.1%	107.8%	91.8%	106.5%	99.9%	110.4%	97.2%	112.5%	95.3%	106.4%
商品・製品	販売	11	34	13	13	7	40	28	69	9	17	7	13
	前年同期比	33.3%	212.5%	100.0%	31.0%	63.6%	117.6%	215.4%	530.8%	128.6%	42.5%	25.0%	18.8%
	前期比	26.2%	309.1%	38.2%	100.0%	53.8%	571.4%	70.0%	246.4%	13.0%	188.9%	41.2%	185.7%
合計		7,014	7,725	7,733	8,419	7,659	8,594	8,206	8,868	8,113	8,928	8,786	9,401
	前年同期比	106.9%	106.5%	106.4%	109.6%	109.2%	111.2%	106.1%	105.3%	105.9%	103.9%	107.1%	106.0%
	前期比	91.3%	110.1%	100.1%	108.9%	91.0%	112.2%	95.5%	108.1%	91.5%	110.0%	98.4%	107.0%

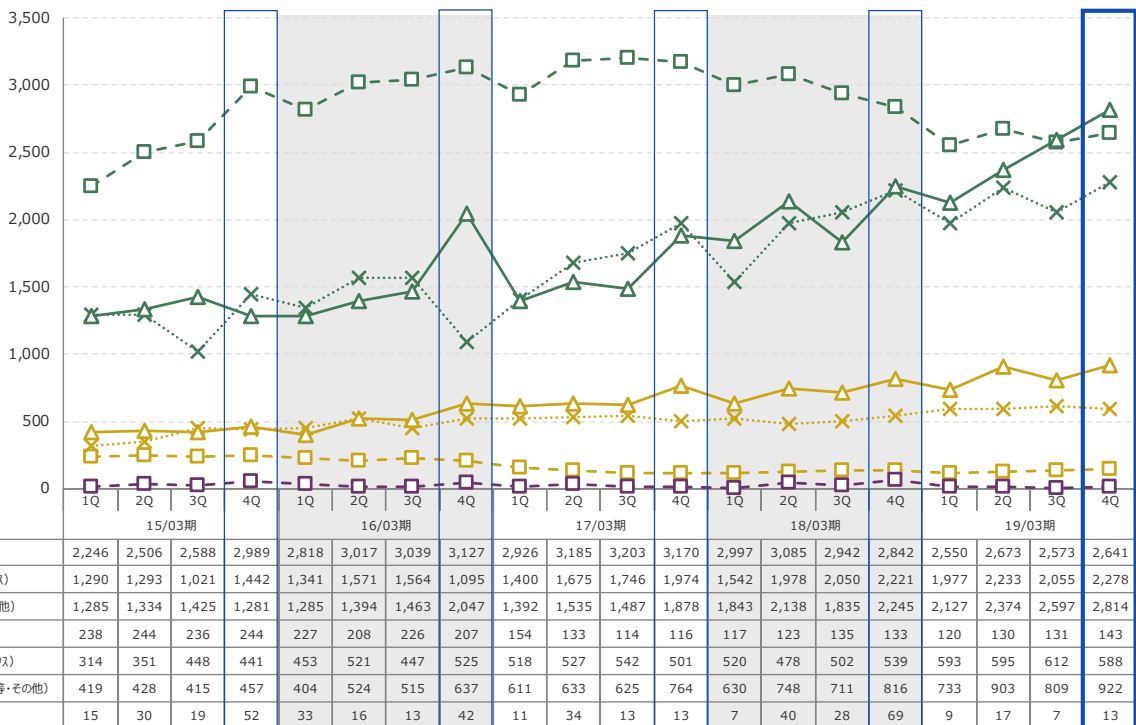
# 5.2. セグメント別売上高

[単位：百万円未満切捨]

## 累計



## 四半期毎





# 5.3. セグメント別利益

[単位：百万円未満切捨]

	17/03期				18/03期				19/03期			
	1Q累計	2Q累計	3Q累計	通期	1Q累計	2Q累計	3Q累計	通期	1Q累計	2Q累計	3Q累計	通期
ソフトウェア	608	1,328	2,175	3,077	675	1,648	2,500	3,431	507	1,419	2,313	3,254
	利益率 (10.6%)	(11.0%)	(11.7%)	(12.0%)	(10.6%)	(12.1%)	(12.3%)	(12.4%)	(7.6%)	(10.2%)	(10.9%)	(11.3%)
前年同期比	116.9%	95.7%	97.4%	106.0%	111.0%	124.1%	114.9%	111.5%	75.1%	86.1%	92.5%	94.8%
組込み	180	407	627	827	211	401	649	905	266	556	855	1,146
	利益率 (14.1%)	(15.8%)	(16.2%)	(15.8%)	(16.6%)	(15.3%)	(16.4%)	(16.6%)	(18.4%)	(18.1%)	(18.5%)	(18.2%)
前年同期比	120.0%	122.2%	125.1%	124.9%	117.2%	98.5%	103.5%	109.4%	126.1%	138.7%	131.7%	126.6%
商品・製品販売	▲15	▲26	▲22	▲13	▲5	▲0	5	11	▲6	▲1	4	4
	利益率 -(133.2%)	-(56.6%)	-(37.8%)	-(18.2%)	-(77.6%)	-(1.4%)	(6.8%)	(8.0%)	-(68.5%)	-(3.8%)	(14.1%)	(9.6%)
前年同期比	115.4%	78.8%	59.5%	33.3%	33.3%	0.0%	-22.7%	-84.6%	120.0%	155.3%	80.0%	36.4%
合計	773	1,709	2,779	3,891	881	2,049	3,155	4,349	767	1,974	3,173	4,405
	利益率 (11.0%)	(11.6%)	(12.4%)	(12.6%)	(11.5%)	(12.6%)	(12.9%)	(13.0%)	(9.5%)	(11.6%)	(12.3%)	(12.5%)
前年同期比	117.7%	101.3%	103.0%	110.3%	114.0%	119.9%	113.5%	111.8%	87.1%	96.3%	100.6%	101.3%

	17/03期				18/03期				19/03期			
	1Q	2Q	3Q	4Q	1Q	2Q	3Q	4Q	1Q	2Q	3Q	4Q
ソフトウェア	608	719	847	902	675	973	852	930	507	911	894	940
	利益率 (10.6%)	(11.2%)	(13.2%)	(12.8%)	(10.6%)	(13.5%)	(12.5%)	(12.7%)	(7.6%)	(12.5%)	(12.4%)	(12.2%)
前年同期比	116.9%	82.9%	100.1%	134.6%	111.0%	135.3%	100.6%	103.1%	75.1%	93.6%	104.9%	101.1%
前期比	90.7%	118.3%	117.8%	106.5%	74.8%	144.1%	87.6%	109.2%	54.5%	179.7%	98.1%	105.1%
組込み	180	226	219	200	211	190	248	256	266	290	298	291
	利益率 (14.0%)	(17.5%)	(17.1%)	(14.5%)	(16.6%)	(14.1%)	(18.4%)	(17.2%)	(18.4%)	(17.8%)	(19.2%)	(17.6%)
前年同期比	120.0%	123.5%	131.1%	124.2%	117.2%	84.1%	113.2%	128.0%	126.1%	152.6%	120.2%	113.7%
前期比	111.8%	125.6%	96.9%	91.3%	105.5%	90.0%	130.5%	103.2%	103.9%	109.0%	102.8%	97.7%
商品・製品販売	▲15	▲10	3	9	▲5	5	5	6	▲6	5	5	0
	利益率 -(136.4%)	-(29.4%)	(23.1%)	(69.2%)	-(71.4%)	(12.5%)	(17.9%)	(8.7%)	-(66.7%)	(29.4%)	(71.4%)	(0.0%)
前年同期比	115.4%	50.0%	-100.0%	-450.0%	33.3%	-50.0%	166.7%	66.7%	120.0%	100.0%	100.0%	0.0%
前期比	750.0%	66.7%	-30.0%	300.0%	-55.6%	-100.0%	100.0%	120.0%	-100.0%	-83.3%	100.0%	0.0%
合計	773	935	1,070	1,111	881	1,168	1,106	1,193	767	1,206	1,198	1,231
	利益率 (11.0%)	(12.1%)	(13.8%)	(13.2%)	(11.5%)	(13.6%)	(13.5%)	(13.5%)	(9.5%)	(13.5%)	(13.6%)	(13.1%)
前年同期比	117.7%	90.8%	105.9%	134.2%	114.0%	124.9%	103.4%	107.4%	87.1%	103.3%	108.3%	103.2%
前期比	93.4%	121.0%	114.4%	103.8%	79.3%	132.6%	94.7%	107.9%	64.3%	157.2%	99.3%	102.8%

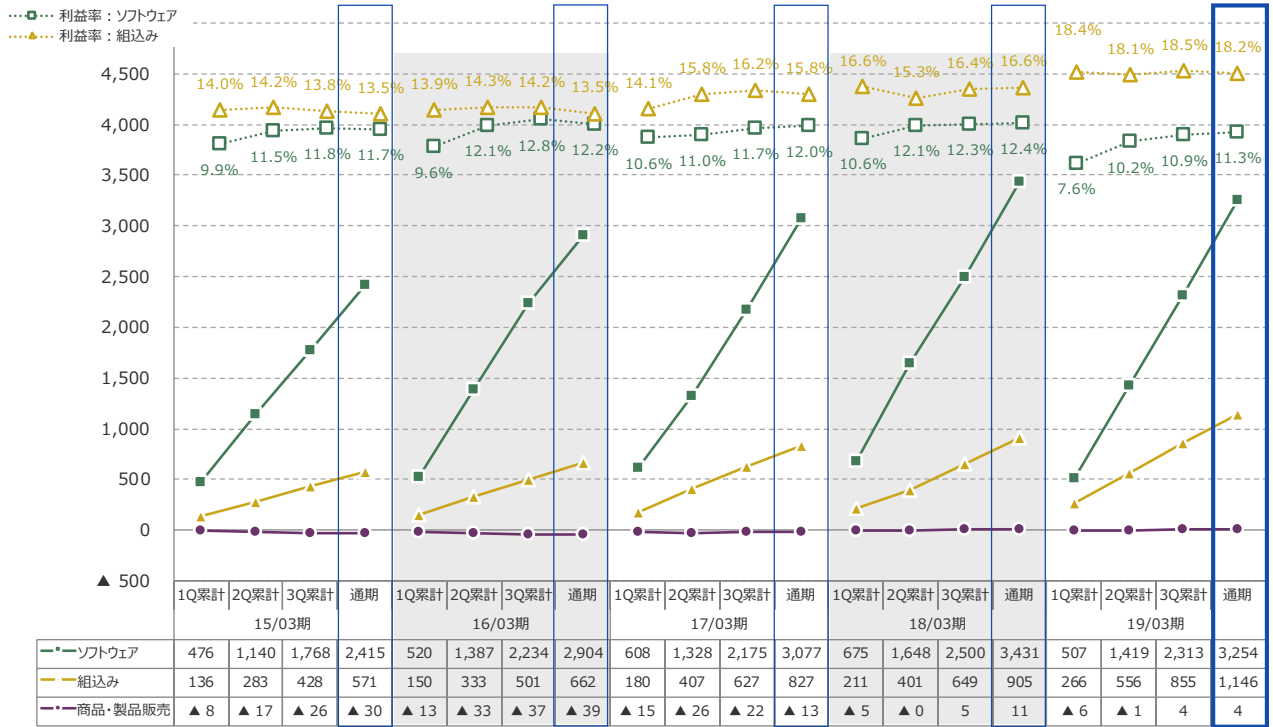
【注】 セグメント利益は、セグメントに帰属しない全社費用等で営業利益と差額が発生します。

【注】 ( ) 内の数字は利益率を表します。

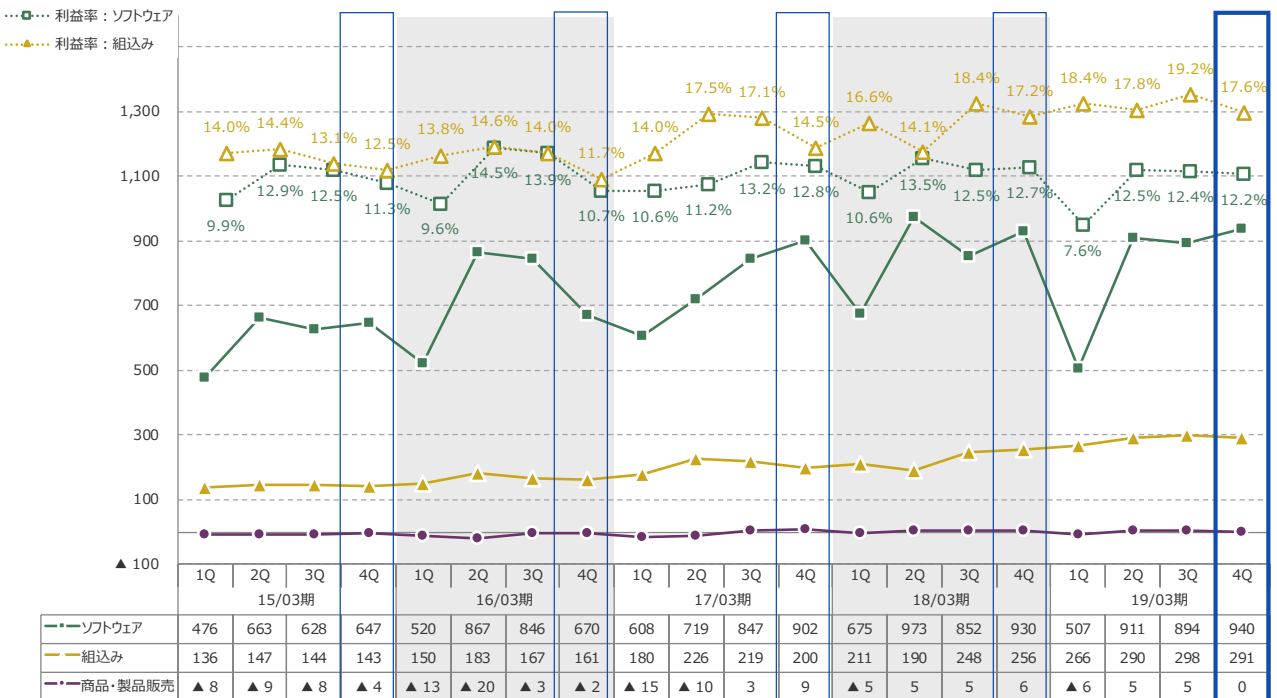
# 5.3. セグメント別利益

[単位：百万円未満切捨]

## 累計

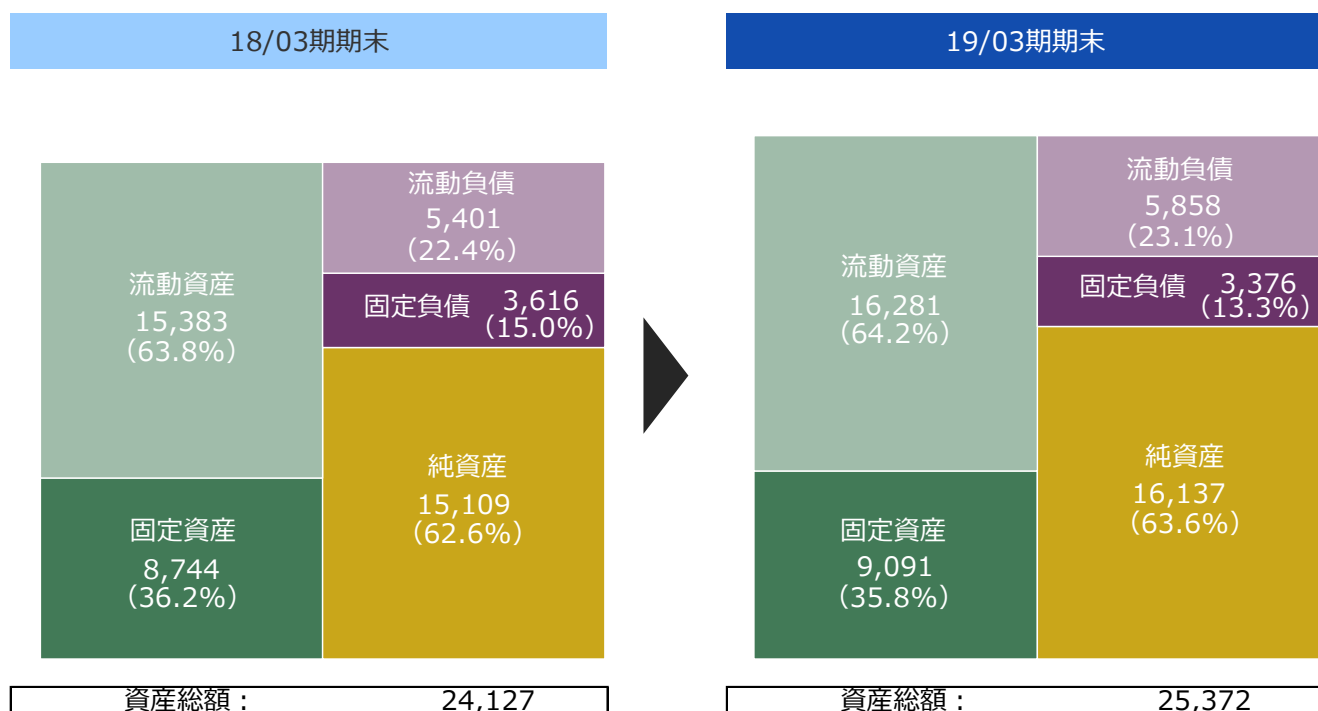


## 四半期毎





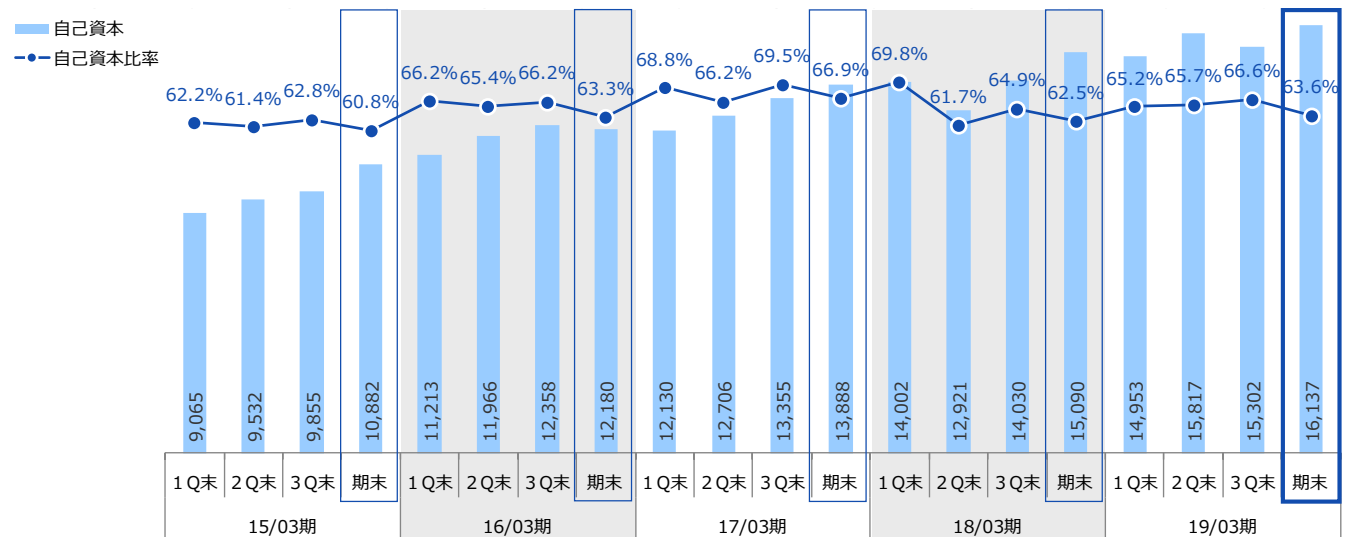
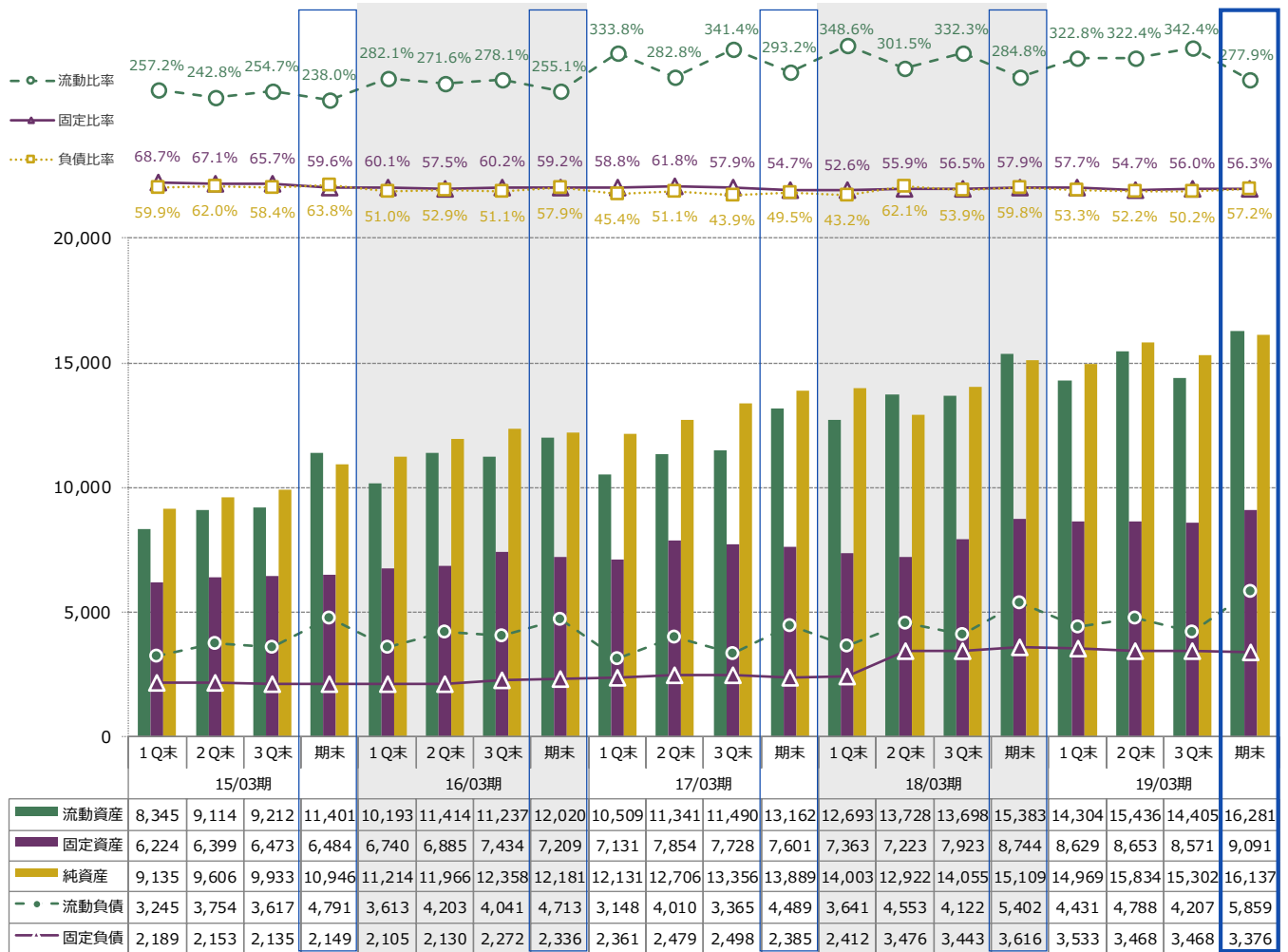
[単位：百万円未満切捨]



貸借対照表の要約	17/03期				18/03期				19/03期			
	1Q末	2Q末	3Q末	期末	1Q末	2Q末	3Q末	期末	1Q末	2Q末	3Q末	期末
流動資産	10,509	11,341	11,490	13,162	12,693	13,728	13,698	15,383	14,304	15,436	14,405	16,281
有形固定資産	297	452	458	451	458	496	516	504	545	544	558	559
無形固定資産	576	778	751	715	698	663	669	677	727	824	1,142	1,355
投資その他の資産	6,257	6,624	6,518	6,433	6,206	6,063	6,737	7,562	7,357	7,284	6,870	7,176
固定資産合計	7,131	7,854	7,728	7,601	7,363	7,223	7,923	8,744	8,629	8,653	8,571	9,091
資産合計	17,641	19,195	19,218	20,763	20,056	20,951	21,621	24,127	22,934	24,089	22,977	25,372
流動負債	3,148	4,009	3,365	4,488	3,641	4,552	4,121	5,401	4,431	4,788	4,206	5,858
固定負債	2,361	2,479	2,497	2,384	2,411	3,476	3,443	3,616	3,533	3,467	3,467	3,376
負債合計	5,509	6,489	5,862	6,873	6,052	8,028	7,565	9,018	7,964	8,255	7,674	9,235
資本金	2,514	2,514	2,514	2,514	2,514	2,514	2,514	2,514	2,514	2,514	2,514	2,514
資本剰余金	3,856	3,862	3,862	3,862	3,862	3,862	3,862	4,292	4,292	4,292	4,292	4,292
利益剰余金	6,495	6,995	7,319	7,875	8,041	8,704	8,885	9,367	9,311	9,973	10,220	10,832
自己株式	▲ 429	▲ 425	▲ 426	▲ 426	▲ 426	▲ 2,223	▲ 2,224	▲ 1,871	▲ 1,871	▲ 1,871	▲ 1,871	▲ 1,871
自己株式申込証拠金	9	-	-	-	-	-	-	-	-	-	-	-
株主資本合計	12,446	12,946	13,270	13,825	13,992	12,857	13,038	14,303	14,247	14,909	15,156	15,768
その他の包括利益累計額	▲ 316	▲ 239	84	62	9	63	992	787	706	908	182	369
新株予約権	0	-	-	-	-	-	23	16	16	16	-	-
非支配株主持分	0	0	0	1	1	1	2	1	-	-	-	-
純資産合計	12,131	12,706	13,356	13,889	14,003	12,922	14,055	15,109	14,969	15,834	15,302	16,137
負債純資産合計	17,641	19,195	19,218	20,763	20,056	20,951	21,621	24,127	22,934	24,089	22,977	25,372

# 6. 資産・負債

[単位：百万円未満切捨]

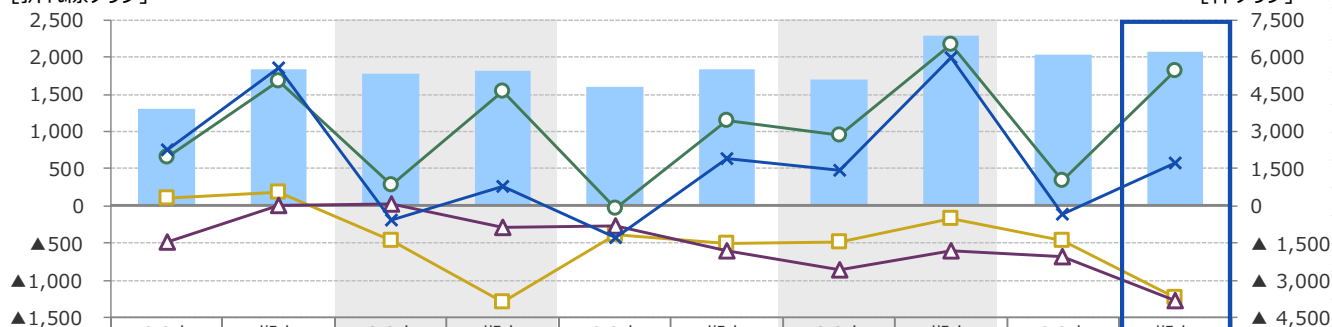


[単位：百万円未満切捨]

		17/03期		18/03期		19/03期	
		2Q末	期末	2Q末	期末	2Q末	期末
キャッシュ・フロー	営業活動	▲ 40	1,144	960	2,174	351	<b>1,824</b>
	投資活動	▲ 381	▲ 505	▲ 482	▲ 179	▲ 466	<b>▲ 1,238</b>
	財務活動	▲ 273	▲ 604	▲ 866	▲ 606	▲ 683	<b>▲ 1,278</b>
フリー・キャッシュ・フロー		▲ 422	638	477	1,995	▲ 115	<b>586</b>
キャッシュ・フロー増減		▲ 698	33	▲ 389	1,388	▲ 798	<b>▲ 691</b>
現金および現金同等物の期末残高		4,772	5,503	5,114	6,892	6,094	<b>6,201</b>

[折れ線グラフ]

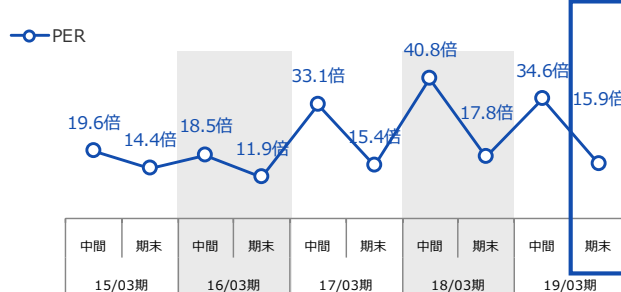
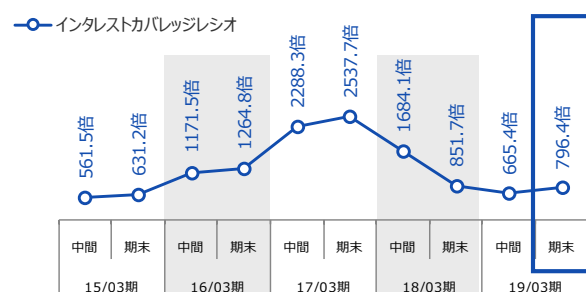
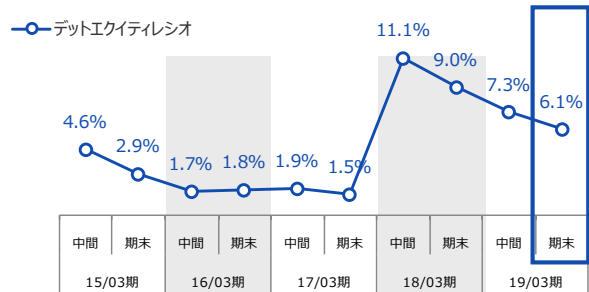
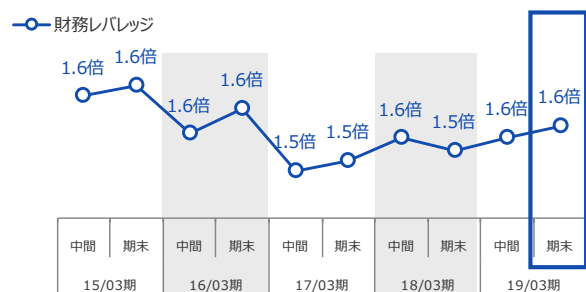
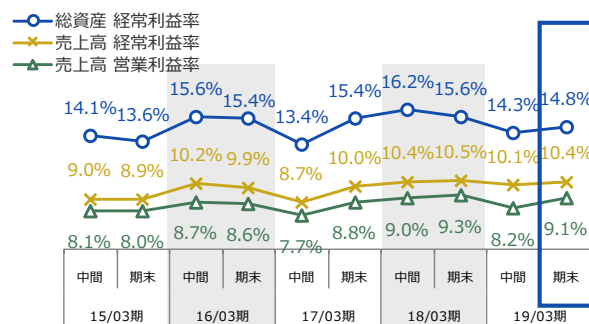
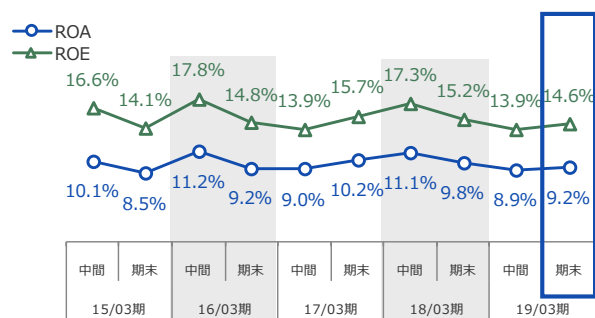
[棒グラフ]



	15/03期		16/03期		17/03期		18/03期		19/03期	
	2Q末	期末	2Q末	期末	2Q末	期末	2Q末	期末	2Q末	期末
■ 期末残高	3,897	5,504	5,333	5,470	4,772	5,503	5,114	6,892	6,094	6,201
○ 営業CF	653	1,681	277	1,543	▲ 40	1,144	960	2,174	351	1,824
□ 投資CF	99	178	▲ 469	▲ 1,287	▲ 381	▲ 505	▲ 482	▲ 179	▲ 466	▲ 1,238
△ 財務CF	▲ 491	8	20	▲ 286	▲ 273	▲ 604	▲ 866	▲ 606	▲ 683	▲ 1,278
× フリーCF	752	1,860	▲ 192	256	▲ 422	638	477	1,995	▲ 115	586

# 8. 経営指標

	15/03期		16/03期		17/03期		18/03期		19/03期	
	中間	期末	中間	期末	中間	期末	中間	期末	中間	期末
ROA	10.1%	8.5%	11.2%	9.2%	9.0%	10.2%	11.1%	9.8%	8.9%	<b>9.2%</b>
ROE	16.6%	14.1%	17.8%	14.8%	13.9%	15.7%	17.3%	15.2%	13.9%	<b>14.6%</b>
総資産 経常利益率	14.1%	13.6%	15.6%	15.4%	13.4%	15.4%	16.2%	15.6%	14.3%	<b>14.8%</b>
売上高 経常利益率	9.0%	8.9%	10.2%	9.9%	8.7%	10.0%	10.4%	10.5%	10.1%	<b>10.4%</b>
売上高 営業利益率	8.1%	8.0%	8.7%	8.6%	7.7%	8.8%	9.0%	9.3%	8.2%	<b>9.1%</b>
総資本回転率	1.5回	2.8回	0.8回	1.6回	0.8回	1.5回	0.8回	1.5回	0.7回	<b>1.4回</b>
流動比率	242.8%	238.0%	271.6%	255.1%	282.8%	293.2%	301.5%	284.8%	322.4%	<b>277.9%</b>
固定比率	67.1%	59.6%	57.5%	59.2%	61.8%	54.7%	55.9%	57.9%	54.7%	<b>56.3%</b>
負債比率	62.0%	63.8%	52.9%	57.9%	51.1%	49.5%	62.1%	59.8%	52.2%	<b>57.2%</b>
自己資本比率	61.4%	60.8%	65.4%	63.3%	66.2%	66.9%	61.7%	62.5%	65.7%	<b>63.6%</b>
財務レバレッジ	1.6倍	1.6倍	1.6倍	1.6倍	1.5倍	1.5倍	1.6倍	1.5倍	1.6倍	<b>1.6倍</b>
デットエクイティレシオ	4.6%	2.9%	1.7%	1.8%	1.9%	1.5%	11.1%	9.0%	7.3%	<b>6.1%</b>
インタレストカバレッジレシオ	561.5倍	631.2倍	1171.5倍	1264.8倍	2288.3倍	2537.7倍	1684.1倍	851.7倍	665.4倍	<b>796.4倍</b>
営業活動によるCF	653百万円	1,681百万円	277百万円	1,543百万円	▲40百万円	1,144百万円	960百万円	2,174百万円	351百万円	<b>1,824百万円</b>
投資活動によるCF	99百万円	178百万円	▲469百万円	▲1,287百万円	▲381百万円	▲505百万円	▲482百万円	▲179百万円	▲466百万円	▲1,238百万円
財務活動によるCF	▲491百万円	8百万円	20百万円	▲286百万円	▲273百万円	▲604百万円	▲866百万円	▲606百万円	▲683百万円	▲1,278百万円
フリーCF	752百万円	1,860百万円	▲192百万円	256百万円	▲422百万円	638百万円	477百万円	1,995百万円	▲115百万円	<b>586百万円</b>
EPS	73.38円	133.12円	91.54円	152.26円	76.64円	180.28円	103.44円	200.25円	98.39円	<b>208.92円</b>
PER	19.6倍	14.4倍	18.5倍	11.9倍	33.1倍	15.4倍	40.8倍	17.8倍	34.6倍	<b>15.9倍</b>
DOE	-	4.1%	-	4.9%	-	4.8%	-	5.5%	-	<b>4.6%</b>

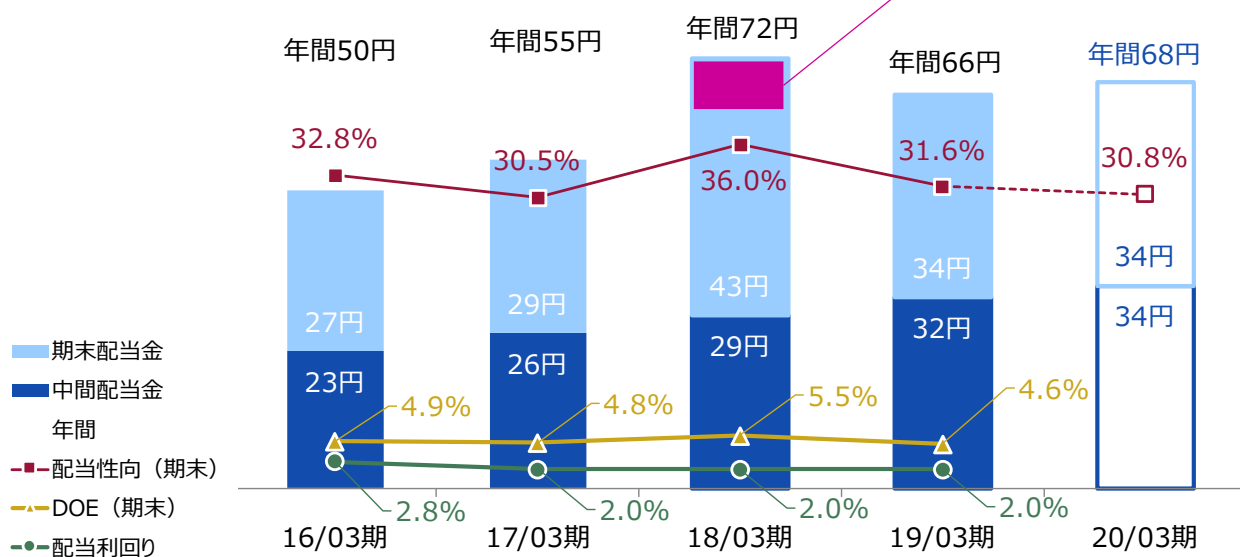




※2018年3月期の期末配当は、創業30周年記念配当含む

	17/03期	18/03期	19/03期	20/03期	
	実績	実績	実績	19/5/9 予想	増減
中間	26円	29円	32円	34円	2円
期末	29円	※ 43円	34円	34円	0円
年間	55円	72円	66円	68円	2円
配当性向	30.5%	36.0%	31.6%	30.8%	-0.8%
配当利回り	2.0%	2.0%	2.0%		
DOE	4.8%	5.5%	4.6%		
配当金の総額	623百万円	781百万円	722百万円		

創立30周年記念配当  
10円



## 株主還元方針

- ▶ 当社は株主のみなさまに対する利益還元を経営の重要課題と位置づけており、株主資本の充実と長期的な安定収益力を維持するとともに、業績に裏付けられた適正な利益配分を維持することを基本方針としております。
- ▶ 特段の株主優待は行っておりません。
- ▶ 配当に関しましては、**当社(単体)**の経常利益を基に、特別損益を零とした場合に算出される当期純利益の40%相当を目途に継続的に実現することを目指してまいります。

- ❖ 掲載内容については細心の注意を払っておりますが、掲載された情報の誤り等によって生じた損害等に関し、当社は一切責任を負うものではありません。
- ❖ また、本資料は投資判断のご参考となる情報の提供を目的としたもので、投資勧誘を目的としたものではありません。投資に関する決定は、利用者ご自身のご判断において行われるようお願い申し上げます。
- ❖ なお、本資料における将来予測に関する情報および業績見通し等の予想数値や将来展望は、現時点で入手可能かつ合理的な情報による判断および仮定に基づき記述しております。
- ❖ 今後、リスクや不確定要素の変動および経済情勢等の変化により、予告なしで情報を変更したり、実際の業況や業績結果と大きく乖離するなど、本資料の内容とが異なる可能性もございます。予めご了承ください。

【 IRのお問合せ】 広報IR推進室  
Mail : [ir@cresco.co.jp](mailto:ir@cresco.co.jp)  
TEL : 03-5769-8058