



2021年3月期 第2四半期 決算補足データ



2020年11月6日

株式会社 **クレスコ**

1. 連結対象子会社数の変遷

	2017年3月期				2018年3月期				2019年3月期				2020年3月期				2021年3月期			
	1Q	2Q	3Q	4Q	1Q	2Q	3Q	4Q	1Q	2Q	3Q	4Q	1Q	2Q	3Q	4Q	1Q	2Q	3Q	4Q
クレスコイー・ソリューション	●	●	●	●	●	●	●	●	●	●	●	●	●	●	●	●	●	●		
クレスコワイヤレス	●	●	●	●	●	●	●	●	●	●	●	●	●	●	●	●	●	●		
アイオス 【※4】【※8】【※10】	●	●	●	●	●	●	●	●	●	●	●	●	●	●	●	●	●	●		
クレスコ九州 【※11】	●	●	●	●	●	●	●	●	●	●	●	●	/	/	/	/	/	/	/	/
クレスコ北陸	●	●	●	●	●	●	●	●	●	●	●	●	●	●	●	●	●	●		
クレスコ上海 【※3】	●	●	●	●	●	●	/	/	/	/	/	/	/	/	/	/	/	/	/	/
シーズリー	●	●	●	●	●	●	●	●	●	●	●	●	●	●	●	●	●	●		
クワイティブジャパン	●	●	●	●	●	●	●	●	●	●	●	●	●	●	●	●	●	●		
メクゼス 【※1】【※6】【※7】	●	●	●	●	●	●	●	●	●	●	●	●	●	●	●	●	●	●		
エヌシステム 【※2】	/	●	●	●	●	●	●	●	●	●	●	●	●	●	●	●	●	●		
ネクサス 【※5】	/	/	/	/	/	/	/	●	●	●	●	●	●	●	●	●	●	●		
アルス 【※9】	/	/	/	/	/	/	/	/	/	/	●	●	●	●	●	●	●	●		
クレスコベトナム 【※12】	/	/	/	/	/	/	/	/	/	/	/	/	/	○	●	●	●	●		
エニシアス 【※13】	/	/	/	/	/	/	/	/	/	/	/	/	/	/	/	/	●	●		
子会社総数	9	10	10	10	10	10	9	10	10	10	11	11	10	11	11	11	12	12		

【※1】 2015年10月1日付で「メディア・マジック(株)」を子会社化

【※2】 2016年9月1日付で「(株)エヌシステム」を子会社化

【※3】 2017年9月25日付で「科礼斯軟件(上海)」は清算終了

【※4】 2017年10月2日付で「アイオス」は「(株)アプリケーションズ」を子会社化 (当社の孫会社)

【※5】 2018年1月12日付で「(株)ネクサス」を子会社化

【※6】 2018年3月12日付で「メディア・マジック」は「メクゼス」に商号変更

【※7】 2018年4月1日付で「メクゼス」は「アイオス 関西営業所」を統合

【※8】 2018年4月1日付で「アイオス」は「アプリケーションズ」を統合

【※9】 2018年10月1日付で「アルス(株)」を子会社化

【※10】 2018年11月1日付で「アイオス」は「イーテクノ(株)」を子会社化 (当社の孫会社)

【※11】 2019年4月1日付で「クレスコ九州」を統合

【※12】 2019年9月17日付で「CRESCO VIETNAM CO., LTD.(クレスコベトナム)」を設立 (営業開始は2019年10月1日から)

【※13】 2020年4月1日付で「(株)エニシアス」を子会社化

2. 売上高・各利益



[単位：百万円未満切捨]

	19/03期				20/03期				21/03期				
	1Q累計	2Q累計	3Q累計	通期	1Q累計	2Q累計	3Q累計	通期	1Q累計	2Q累計	3Q累計	通期	
売上高	8,113	17,041	25,828	35,230	9,245	19,218	28,957	39,337	9,404	19,203	-	-	
	前年同期比	105.9%	104.8%	105.6%	105.7%	114.0%	112.8%	112.1%	111.7%	101.7%	99.9%	-	-
	連単倍率	1.59	1.61	1.65	1.68	1.71	1.71	1.70	1.71	1.70	1.73	-	-
	予想		17,300		35,500		18,460		37,880		19,000		40,000
	進捗/達成率	46.9%	98.5%	72.8%	99.2%	50.1%	104.1%	76.4%	103.8%	49.5%	101.1%	-	-
売上総利益	1,377	3,067	4,809	6,673	1,743	3,586	5,379	7,246	1,451	3,255	-	-	
	利益率	(17.0%)	(18.0%)	(18.6%)	(18.9%)	(18.9%)	(18.7%)	(18.6%)	(18.4%)	(15.4%)	(17.0%)	-	-
	前年同期比	98.4%	101.4%	104.4%	105.8%	126.6%	116.9%	111.9%	108.6%	83.2%	90.8%	-	-
	連単倍率	1.65	1.62	1.67	1.69	1.68	1.67	1.66	1.67	1.65	1.79	-	-
	予想		1,480		3,280		1,500		3,400		1,450		3,400
営業利益	472	1,405	2,316	3,207	770	1,726	2,653	3,556	426	1,366	-	-	
	利益率	(5.8%)	(8.2%)	(9.0%)	(9.1%)	(8.3%)	(9.0%)	(9.2%)	(9.0%)	(4.5%)	(7.1%)	-	-
	前年同期比	79.1%	95.6%	100.8%	103.8%	163.1%	122.8%	114.6%	110.9%	55.3%	79.1%	-	-
	連単倍率	1.28	1.36	1.42	1.45	1.41	1.43	1.42	1.43	1.09	1.48	-	-
	予想		1,480		3,280		1,500		3,400		1,450		3,400
経常利益	725	1,720	2,654	3,658	670	1,896	3,141	3,712	847	1,844	-	-	
	利益率	(8.9%)	(10.1%)	(10.3%)	(10.4%)	(7.2%)	(9.9%)	(10.8%)	(9.4%)	(9.0%)	(9.6%)	-	-
	前年同期比	100.8%	102.0%	98.9%	104.8%	92.4%	110.2%	118.3%	101.5%	126.4%	97.3%	-	-
	連単倍率	0.93	1.15	1.27	1.33	1.17	1.27	1.29	1.37	0.85	1.18	-	-
	予想		1,620		3,580		1,704		3,813		1,550		3,600
純利益	413	1,076	1,673	2,285	433	1,139	2,003	2,421	555	1,308	-	-	
	利益率	(5.1%)	(6.3%)	(6.5%)	(6.5%)	(4.7%)	(5.9%)	(6.9%)	(6.2%)	(5.9%)	(6.8%)	-	-
	前年同期比	83.4%	93.0%	97.3%	103.8%	104.8%	105.9%	119.7%	106.0%	128.2%	114.8%	-	-
	連単倍率	0.76	1.04	1.17	1.23	1.02	1.22	1.27	1.33	0.74	1.07	-	-
	予想		1,096		2,416		1,117		2,416		1,040		2,450
EPS 円/株	18.915	49.195	76.49	104.46	19.8	52.735	94.09	114.3	26.45	62.34	-	-	
	予想		50.09		110.42		51.05		114.28		49.55		116.67

18/5/8 予想

18/5/8 予想

19/5/9 予想

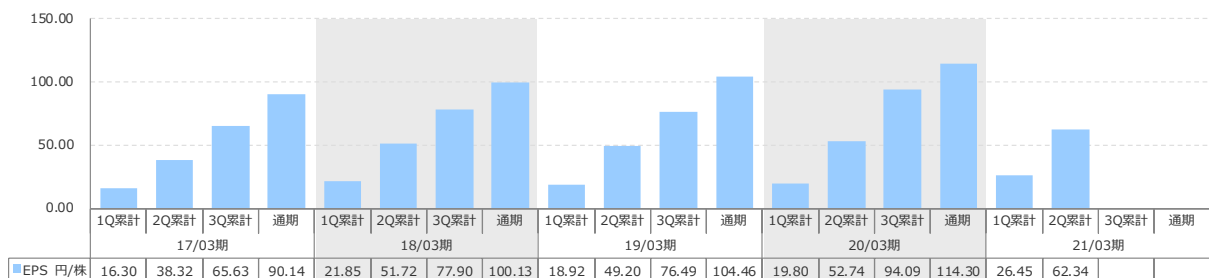
19/5/9 予想

20/5/8 予想

20/5/8 予想

	19/03期				20/03期				21/03期				
	1Q	2Q	3Q	4Q	1Q	2Q	3Q	4Q	1Q	2Q	3Q	4Q	
売上高	8,113	8,928	8,786	9,401	9,245	9,972	9,738	10,380	9,404	9,799	-	-	
	前年同期比	105.9%	103.9%	107.1%	106.0%	114.0%	111.7%	110.8%	110.4%	101.7%	98.3%	-	-
	前期比	91.5%	110.0%	98.4%	107.0%	98.3%	107.9%	97.7%	106.6%	90.6%	104.2%	-	-
売上総利益	1,377	1,689	1,742	1,864	1,743	1,843	1,793	1,867	1,451	1,803	-	-	
	利益率	(17.0%)	(18.9%)	(19.8%)	(19.8%)	(18.9%)	(18.5%)	(18.4%)	(18.0%)	(15.4%)	(18.4%)	-	-
	前年同期比	98.4%	104.0%	110.3%	109.5%	126.6%	109.1%	102.9%	100.2%	83.2%	97.8%	-	-
営業利益	472	932	911	890	770	955	927	902	426	940	-	-	
	利益率	(5.8%)	(10.4%)	(10.4%)	(9.5%)	(8.3%)	(9.6%)	(9.5%)	(8.7%)	(4.5%)	(9.6%)	-	-
	前年同期比	79.1%	107.0%	110.0%	112.1%	163.1%	102.5%	101.8%	101.3%	55.3%	98.4%	-	-
経常利益	725	995	933	1,004	670	1,226	1,245	571	847	996	-	-	
	利益率	(8.9%)	(11.2%)	(10.6%)	(10.7%)	(7.2%)	(12.3%)	(12.8%)	(5.5%)	(9.0%)	(10.2%)	-	-
	前年同期比	100.8%	102.9%	93.7%	124.3%	92.4%	123.2%	133.4%	56.9%	126.4%	81.2%	-	-
純利益	413	662	597	611	433	705	864	417	555	753	-	-	
	利益率	(5.1%)	(7.4%)	(6.8%)	(6.5%)	(4.7%)	(7.1%)	(8.9%)	(4.0%)	(5.9%)	(7.7%)	-	-
	前年同期比	83.4%	100.0%	106.2%	126.8%	104.8%	106.5%	144.7%	68.2%	128.2%	106.8%	-	-
前期比	85.7%	160.3%	90.2%	102.3%	70.9%	162.8%	122.6%	48.3%	133.1%	135.7%	-	-	

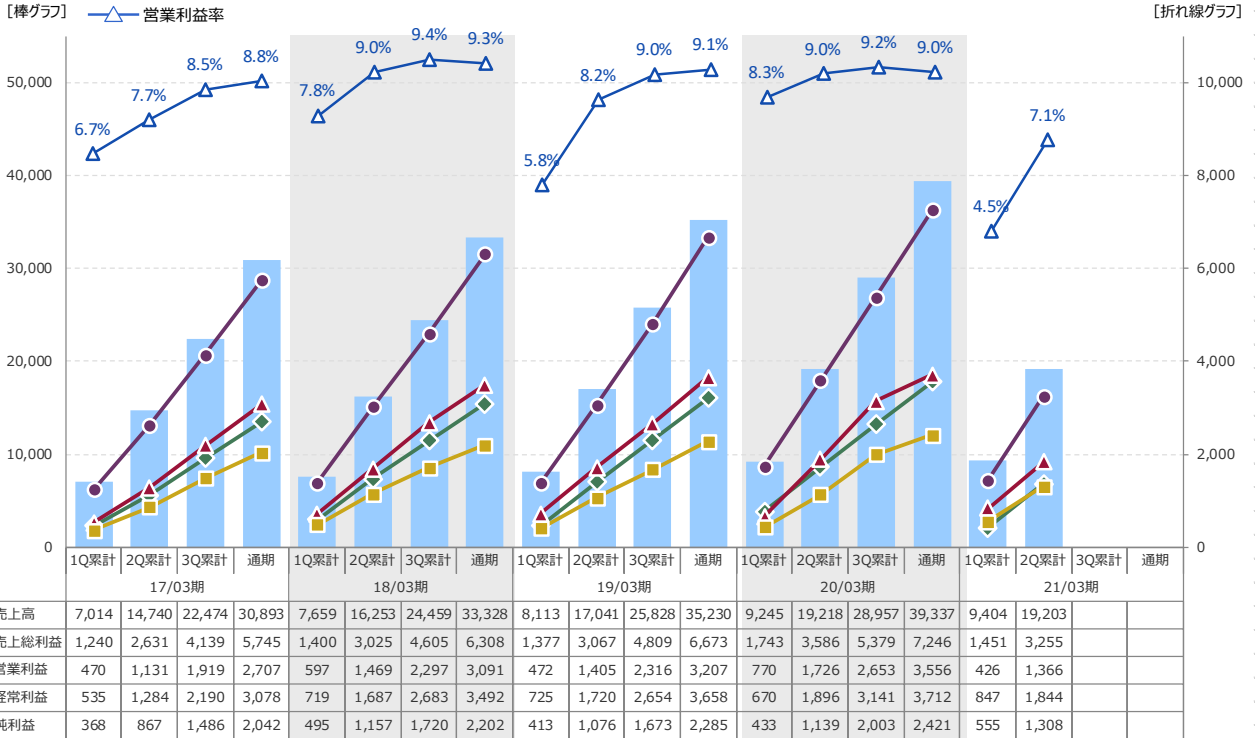
EPS



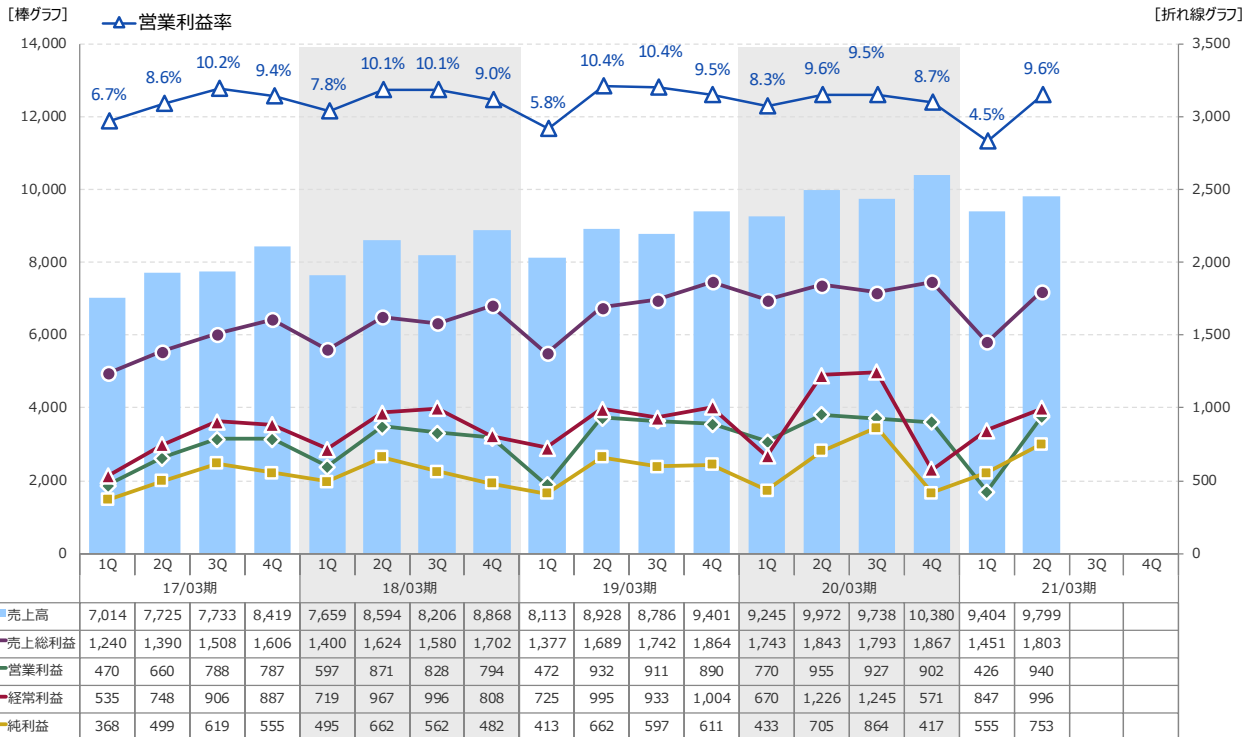
2020年2月1日を効力発生日として、普通株式1株につき2株の割合で株式分割を行っております。
17/03期の期首に当該株式分割が行われたものと仮定して、「EPS」を算定しております。

[単位：百万円未満切捨]

累計



四半期毎



3.1. 売上原価・販管費 [抜粋]



[単位：百万円未満切捨]

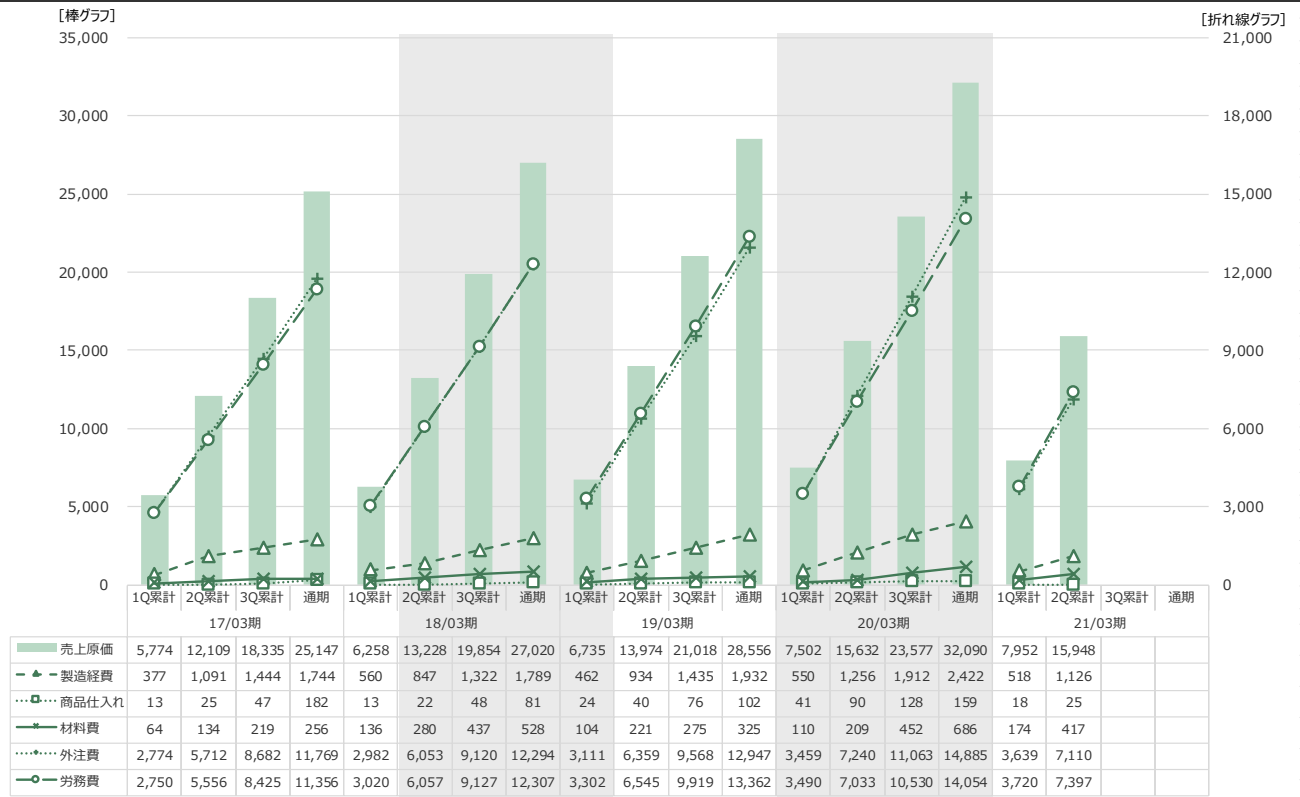
	19/03期				20/03期				21/03期			
	1Q累計	2Q累計	3Q累計	通期	1Q累計	2Q累計	3Q累計	通期	1Q累計	2Q累計	3Q累計	通期
売上原価	6,735	13,974	21,018	28,556	7,502	15,632	23,577	32,090	7,952	15,948	-	-
前年同相比	107.6%	105.6%	105.9%	105.7%	111.4%	111.9%	112.2%	112.4%	106.0%	102.0%	-	-
商品仕入れ	24	40	76	102	41	90	128	159	18	25	-	-
前年同相比	184.6%	181.8%	158.3%	125.9%	170.8%	225.0%	168.4%	155.9%	43.9%	27.8%	-	-
材料費	104	221	275	325	110	209	452	686	174	417	-	-
前年同相比	76.5%	78.9%	62.9%	61.6%	105.8%	94.6%	164.4%	211.1%	158.2%	199.5%	-	-
外注費	3,111	6,359	9,568	12,947	3,459	7,240	11,063	14,885	3,639	7,110	-	-
前年同相比	104.3%	105.1%	104.9%	105.3%	111.2%	113.9%	115.6%	115.0%	105.2%	98.2%	-	-
労務費	3,302	6,545	9,919	13,362	3,490	7,033	10,530	14,054	3,720	7,397	-	-
前年同相比	109.3%	108.1%	108.7%	108.6%	105.7%	107.5%	106.2%	105.2%	106.6%	105.2%	-	-
製造経費	462	934	1,435	1,932	550	1,256	1,912	2,422	518	1,126	-	-
前年同相比	82.5%	110.3%	108.5%	108.0%	119.0%	134.5%	133.2%	125.4%	94.2%	89.6%	-	-
販管費および一般管理費	904	1,661	2,492	3,466	972	1,860	2,725	3,690	1,025	1,888	-	-
前年同相比	112.6%	106.7%	108.0%	107.8%	107.5%	112.0%	109.3%	106.5%	105.5%	101.5%	-	-
採用費	55	80	110	162	41	82	125	171	52	78	-	-
前年同相比	157.1%	119.4%	104.8%	100.6%	74.5%	102.5%	113.6%	105.6%	126.8%	95.1%	-	-
教育費	86	139	169	215	93	142	179	218	72	143	-	-
前年同相比	103.6%	105.3%	103.7%	105.9%	108.1%	102.2%	105.9%	101.4%	77.4%	100.7%	-	-
研究開発費	18	43	69	94	21	47	67	89	24	48	-	-
前年同相比	85.7%	97.7%	101.5%	102.2%	116.7%	109.3%	97.1%	94.7%	114.3%	102.1%	-	-

	19/03期				20/03期				21/03期			
	1Q	2Q	3Q	4Q	1Q	2Q	3Q	4Q	1Q	2Q	3Q	4Q
売上原価	6,735	7,238	7,044	7,537	7,502	8,129	7,945	8,513	7,952	7,995	-	-
前年同相比	107.6%	103.8%	106.3%	105.2%	111.4%	112.3%	112.8%	112.9%	106.0%	98.4%	-	-
前期比	94.0%	107.5%	97.3%	107.0%	99.5%	108.4%	97.7%	107.1%	93.4%	100.5%	-	-
商品仕入れ	24	16	35	26	41	48	38	30	18	6	-	-
前年同相比	184.6%	200.0%	134.6%	78.8%	170.8%	300.0%	108.6%	115.4%	43.9%	12.5%	-	-
前期比	72.7%	66.7%	218.8%	74.3%	157.7%	117.1%	79.2%	78.9%	60.0%	33.3%	-	-
材料費	104	116	54	49	110	99	242	234	174	243	-	-
前年同相比	76.5%	80.6%	34.4%	54.4%	105.8%	85.3%	448.1%	477.6%	158.2%	245.5%	-	-
前期比	115.6%	111.5%	46.6%	90.7%	224.5%	90.0%	244.4%	96.7%	74.4%	139.7%	-	-
外注費	3,111	3,247	3,209	3,378	3,459	3,780	3,823	3,822	3,639	3,470	-	-
前年同相比	104.3%	105.7%	104.6%	106.4%	111.2%	116.4%	119.1%	113.1%	105.2%	91.8%	-	-
前期比	98.0%	104.4%	98.8%	105.3%	102.4%	109.3%	101.1%	100.0%	95.2%	95.4%	-	-
労務費	3,302	3,242	3,374	3,442	3,490	3,542	3,497	3,523	3,720	3,677	-	-
前年同相比	109.3%	106.8%	109.9%	108.3%	105.7%	109.3%	103.6%	102.4%	106.6%	103.8%	-	-
前期比	103.9%	98.2%	104.1%	102.0%	101.4%	101.5%	98.7%	100.7%	105.6%	98.8%	-	-
製造経費	462	471	501	496	550	705	656	510	518	608	-	-
前年同相比	82.5%	164.7%	105.7%	106.4%	119.0%	149.7%	130.9%	102.8%	94.2%	86.2%	-	-
前期比	99.1%	101.9%	106.4%	99.0%	110.9%	128.2%	93.0%	77.7%	101.6%	117.4%	-	-
販管費および一般管理費	904	756	830	974	972	887	865	964	1,025	863	-	-
前年同相比	112.6%	100.5%	110.4%	107.3%	107.5%	117.3%	104.2%	99.0%	105.5%	97.3%	-	-
前期比	99.6%	83.6%	109.8%	117.3%	99.8%	91.3%	97.5%	111.4%	106.3%	84.2%	-	-
採用費	55	25	30	51	41	40	43	45	52	26	-	-
前年同相比	157.1%	80.6%	78.9%	92.7%	74.5%	160.0%	143.3%	88.2%	126.8%	65.0%	-	-
前期比	100.0%	45.5%	120.0%	170.0%	80.4%	97.6%	107.5%	104.7%	115.6%	50.0%	-	-
教育費	86	52	30	45	93	48	37	39	72	71	-	-
前年同相比	103.6%	106.1%	96.8%	115.4%	108.1%	92.3%	123.3%	86.7%	77.4%	147.9%	-	-
前期比	220.5%	60.5%	57.7%	150.0%	206.7%	51.6%	77.1%	105.4%	184.6%	98.6%	-	-
研究開発費	18	24	26	24	21	25	20	22	24	23	-	-
前年同相比	85.7%	109.1%	108.3%	104.3%	116.7%	104.2%	76.9%	91.7%	114.3%	92.0%	-	-
前期比	78.3%	133.3%	108.3%	92.3%	87.5%	119.0%	80.0%	110.0%	109.1%	95.8%	-	-

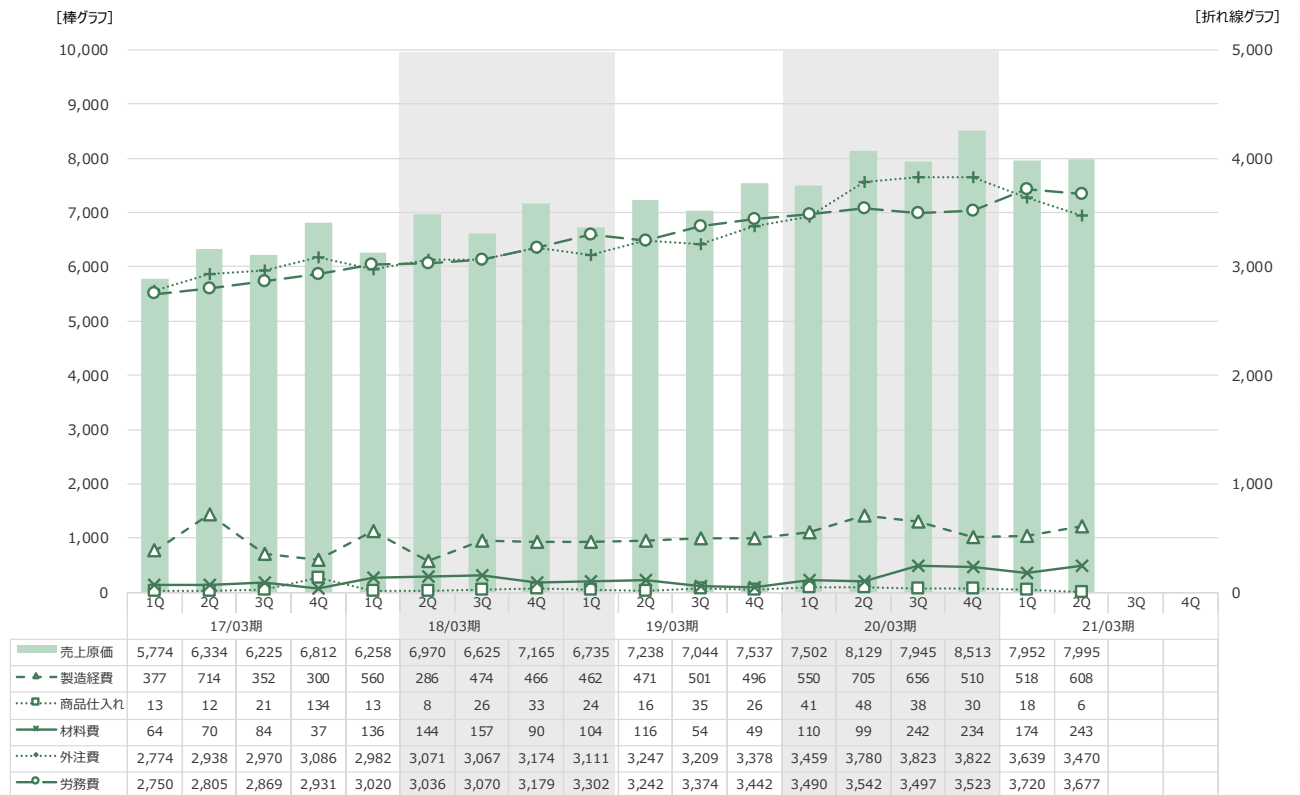
3.2. 売上原価 [抜粋]

[単位：百万円未満切捨]

累計



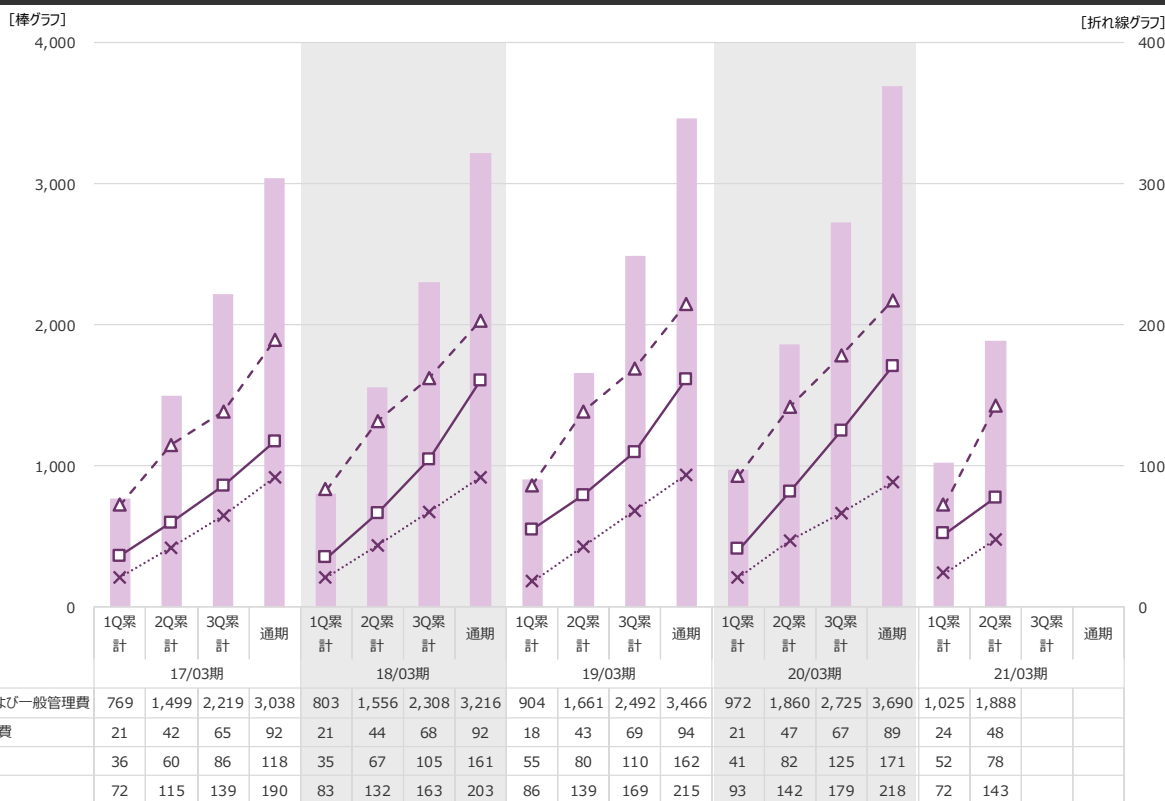
四半期毎



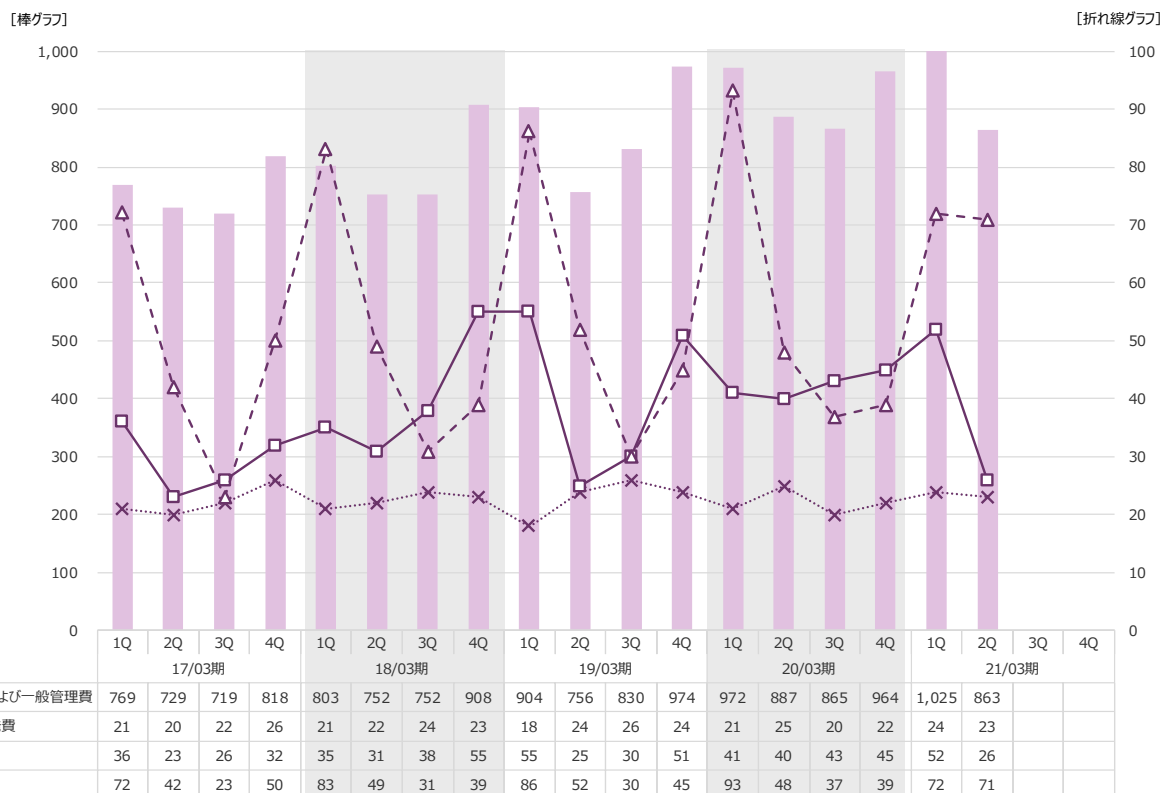
3.3. 販管費 [抜粋]

[単位：百万円未満切捨]

累計



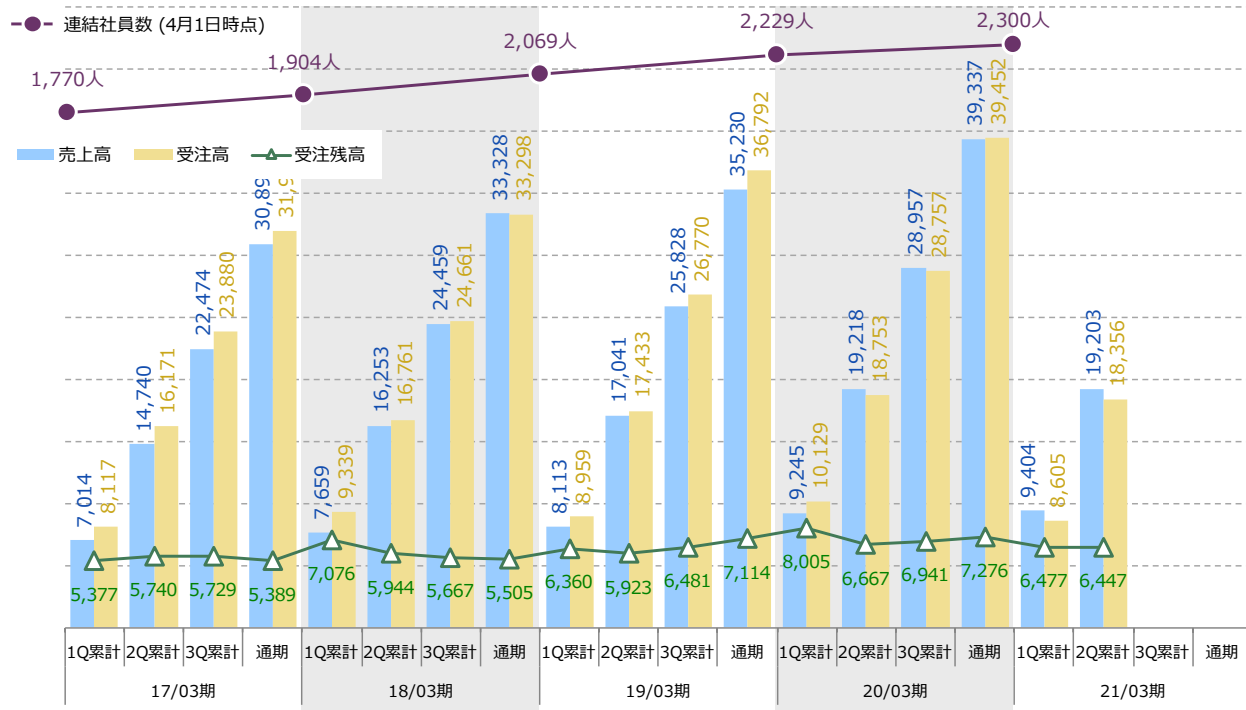
四半期毎



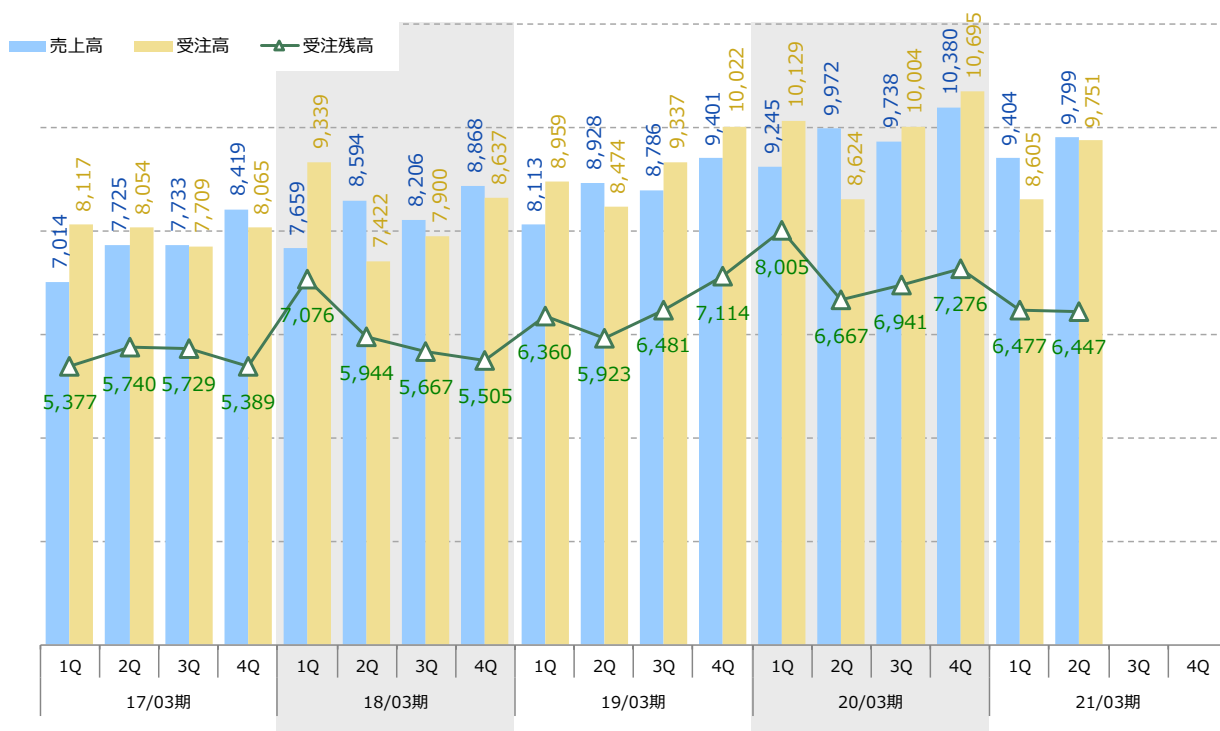
4. 売上高・受注高・受注残高

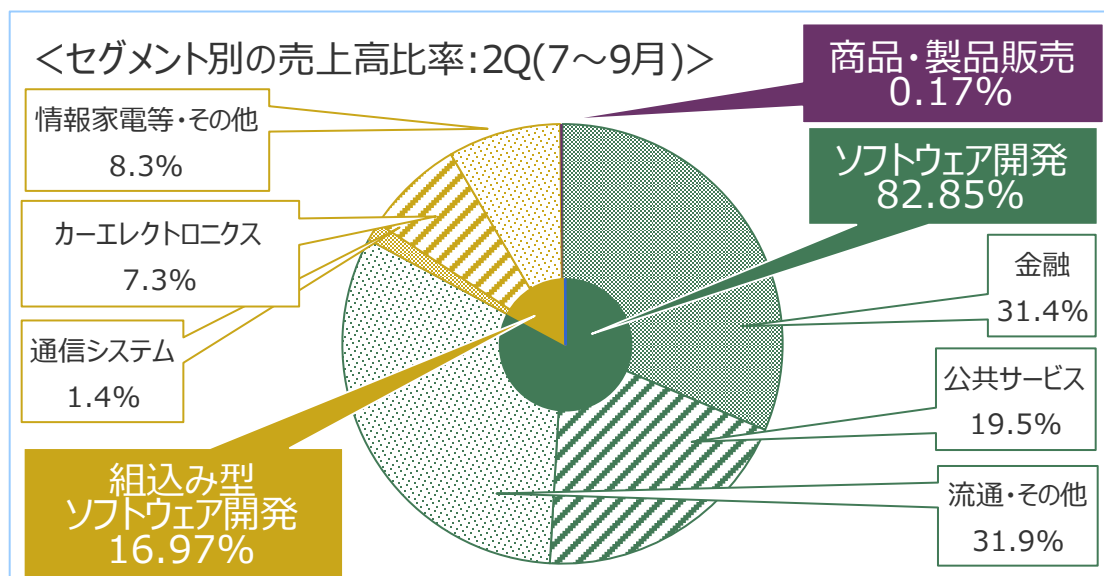
[単位：百万円未満切捨]

累計



四半期毎





セグメント	事業	分野
ソフトウェア開発	<ul style="list-style-type: none"> ・ビジネスアプリケーション開発 ・IT基盤システム構築 ・オリジナル製品・サービス 	<ul style="list-style-type: none"> ・金融 (銀行、保険、カード、証券 etc.) ・公共サービス (旅行、人材、物流、航空、鉄道、電力、放送、医療 etc.) ・流通・その他 (小売、不動産、情報通信、製造 etc.)
組込型ソフトウェア開発	<ul style="list-style-type: none"> ・組込型ソフトウェア開発 	<ul style="list-style-type: none"> ・通信システム (携帯情報端末 etc.) ・カーエレクトロニクス (デジタルメーター、センターディスプレイ etc.) ・情報家電等・その他 (デジタル家電、医療機器、制御システム etc.)
商品・製品販売	<ul style="list-style-type: none"> ・子会社「クレスコワイヤレス」の商品・製品販売 	

5.2. セグメント別売上高



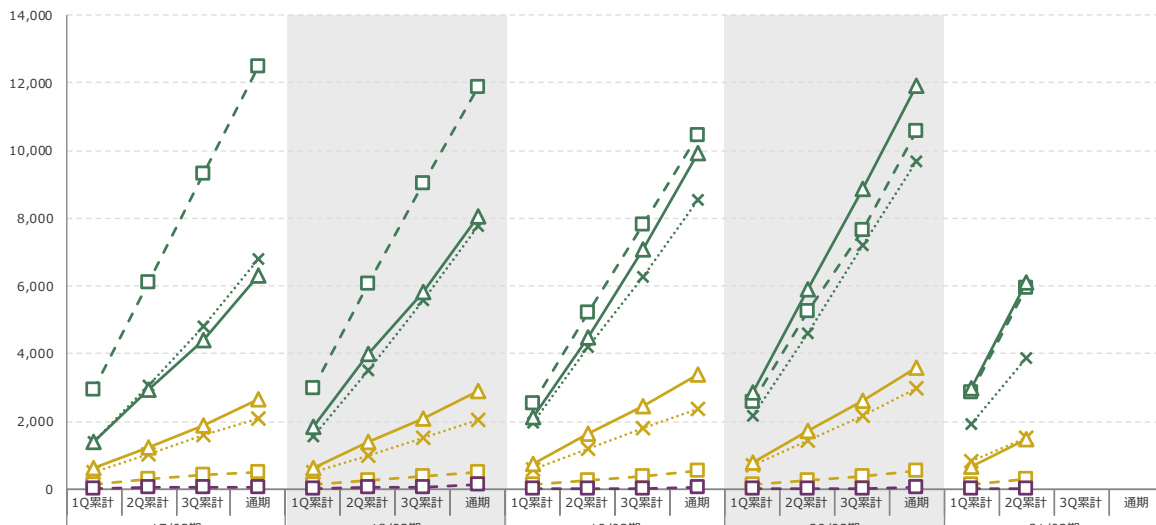
[単位：百万円未満切捨]

累計		19/03期				20/03期				21/03期			
		1Q累計	2Q累計	3Q累計	通期	1Q累計	2Q累計	3Q累計	通期	1Q累計	2Q累計	3Q累計	通期
ソフトウェア	金融	2,550	5,224	7,797	10,438	2,582	5,235	7,653	10,579	2,873	5,950	-	-
	前年同期比	85.1%	85.9%	86.4%	88.0%	101.3%	100.2%	98.2%	101.4%	111.3%	113.7%	-	-
	公共サービス	1,977	4,211	6,266	8,545	2,180	4,613	7,213	9,679	1,942	3,854	-	-
	前年同期比	128.2%	119.6%	112.5%	109.6%	110.3%	109.5%	115.1%	113.3%	89.1%	83.5%	-	-
	流通・その他	2,127	4,501	7,099	9,914	2,841	5,907	8,888	11,900	2,983	6,112	-	-
前年同期比	115.4%	113.0%	122.0%	123.0%	133.6%	131.2%	125.2%	120.0%	105.0%	103.5%	-	-	
		6,655	13,937	21,163	28,898	7,604	15,756	23,755	32,158	7,799	15,918	-	-
前年同期比	104.3%	102.6%	103.7%	104.2%	114.3%	113.1%	112.2%	111.3%	102.6%	101.0%	-	-	
組込み型	通信システム	120	251	383	526	132	256	389	558	144	279	-	-
	前年同期比	102.6%	104.6%	101.9%	103.1%	110.0%	102.0%	101.6%	106.1%	109.1%	109.0%	-	-
	カーエレクトロニクス	593	1,188	1,801	2,390	716	1,451	2,183	2,977	810	1,526	-	-
	前年同期比	114.0%	119.0%	120.0%	117.1%	120.7%	122.1%	121.2%	124.6%	113.1%	105.2%	-	-
	情報家電等・その他	733	1,637	2,446	3,368	786	1,736	2,602	3,597	649	1,462	-	-
前年同期比	116.3%	118.7%	117.0%	115.9%	107.2%	106.0%	106.4%	106.8%	82.6%	84.2%	-	-	
		1,448	3,077	4,631	6,285	1,634	3,443	5,175	7,132	1,604	3,267	-	-
前年同期比	114.2%	117.5%	116.7%	115.2%	112.8%	111.9%	111.7%	113.5%	98.2%	94.9%	-	-	
商品・製品		9	26	33	46	7	18	26	46	0	17	-	-
販売													
前年同期比	128.6%	55.3%	44.0%	31.7%	77.8%	69.2%	78.8%	100.0%	0.0%	94.4%	-	-	
前年同期比	13.0%	188.9%	41.2%	185.7%	53.8%	157.1%	72.7%	237.5%	0.0%	#DIV/0!	-	-	
合計		8,113	17,041	25,828	35,230	9,245	19,218	28,957	39,337	9,404	19,203	-	-
前年同期比	105.9%	104.8%	105.6%	105.7%	114.0%	112.8%	112.1%	111.7%	101.7%	99.9%	-	-	

四半期毎		19/03期				20/03期				21/03期			
		1Q	2Q	3Q	4Q	1Q	2Q	3Q	4Q	1Q	2Q	3Q	4Q
ソフトウェア	金融	2,550	2,673	2,573	2,641	2,582	2,652	2,417	2,925	2,873	3,076	-	-
	前年同期比	85.1%	86.6%	87.5%	92.9%	101.3%	99.2%	93.9%	110.8%	111.3%	116.0%	-	-
	前期比	89.7%	104.8%	96.3%	102.6%	97.8%	102.7%	91.1%	121.0%	98.2%	107.1%	-	-
	公共サービス	1,977	2,233	2,055	2,278	2,180	2,432	2,600	2,465	1,942	1,912	-	-
	前年同期比	128.2%	112.9%	100.2%	102.6%	110.3%	108.9%	126.5%	108.2%	89.1%	78.6%	-	-
前年同期比	89.0%	112.9%	92.0%	110.9%	95.7%	111.6%	106.9%	94.8%	78.8%	98.5%	-	-	
流通・その他	2,127	2,374	2,597	2,814	2,841	3,066	2,980	3,011	2,983	3,129	-	-	
前年同期比	115.4%	111.0%	141.5%	125.3%	133.6%	129.1%	114.7%	107.0%	105.0%	102.1%	-	-	
前年同期比	94.7%	111.6%	109.4%	108.4%	101.0%	107.9%	97.2%	101.0%	99.1%	104.9%	-	-	
		6,655	7,281	7,226	7,734	7,604	8,152	7,999	8,402	7,799	8,118	-	-
前年同期比	104.3%	101.1%	105.8%	105.8%	114.3%	112.0%	110.7%	108.6%	102.6%	99.6%	-	-	
前期比	91.1%	109.4%	99.2%	107.0%	98.3%	107.2%	98.1%	105.0%	92.8%	104.1%	-	-	
組込み型	通信システム	120	130	131	143	132	123	133	168	144	134	-	-
	前年同期比	102.6%	105.7%	97.0%	107.5%	110.0%	94.6%	101.5%	117.5%	109.1%	108.9%	-	-
	前期比	90.2%	108.3%	100.8%	109.2%	92.3%	93.2%	108.1%	126.3%	85.7%	93.1%	-	-
	カーエレクトロニクス	593	595	612	588	716	735	731	794	810	716	-	-
	前年同期比	114.0%	124.5%	121.9%	109.1%	120.7%	123.5%	119.4%	135.0%	113.1%	97.4%	-	-
前年同期比	110.0%	100.3%	102.9%	96.1%	121.8%	102.7%	99.5%	108.6%	102.0%	88.4%	-	-	
情報家電等・その他	733	903	809	922	786	950	866	994	649	812	-	-	
前年同期比	116.3%	120.7%	113.8%	113.0%	107.2%	105.2%	107.0%	107.8%	82.6%	85.5%	-	-	
前年同期比	89.8%	123.2%	89.6%	114.0%	85.2%	120.9%	91.2%	114.8%	65.3%	125.1%	-	-	
		1,448	1,629	1,553	1,653	1,634	1,809	1,731	1,957	1,604	1,663	-	-
前年同期比	114.2%	120.6%	115.1%	111.0%	112.8%	111.0%	111.5%	118.4%	98.2%	91.9%	-	-	
前期比	97.2%	112.5%	95.3%	106.4%	98.9%	110.7%	95.7%	113.1%	82.0%	103.7%	-	-	
商品・製品		9	17	7	13	7	11	8	19	0	17	-	-
販売													
前年同期比	128.6%	42.5%	25.0%	18.8%	77.8%	64.7%	114.3%	146.2%	0.0%	154.5%	-	-	
前年同期比	13.0%	188.9%	41.2%	185.7%	53.8%	157.1%	72.7%	237.5%	0.0%	#DIV/0!	-	-	
合計		8,113	8,928	8,786	9,401	9,245	9,972	9,738	10,380	9,404	9,799	-	-
前年同期比	105.9%	103.9%	107.1%	106.0%	114.0%	111.7%	110.8%	110.4%	101.7%	98.3%	-	-	
前期比	91.5%	110.0%	98.4%	107.0%	98.3%	107.9%	97.7%	106.6%	90.6%	104.2%	-	-	

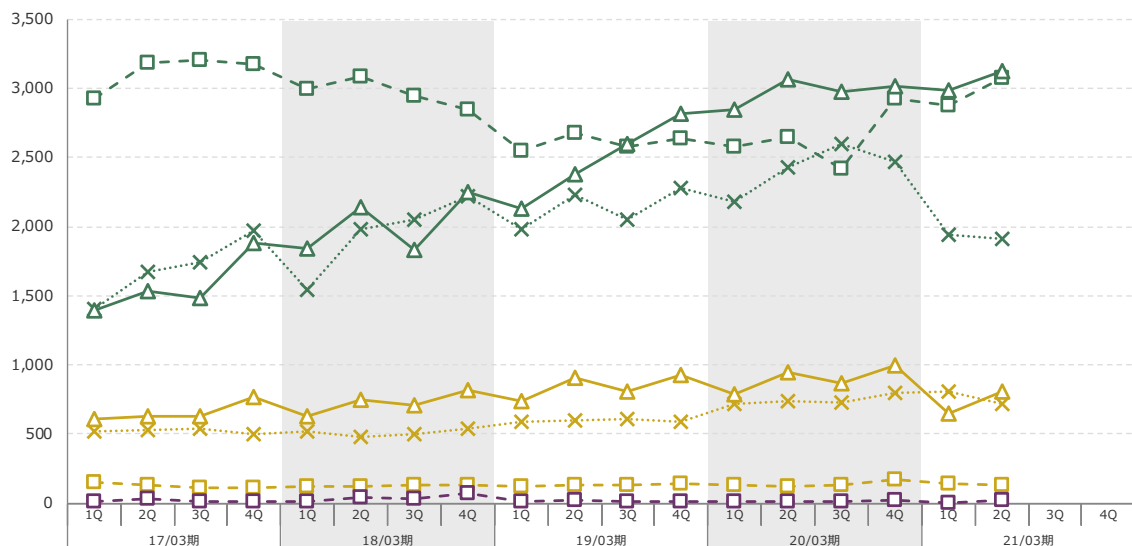
[単位：百万円未満切捨]

累計



	17/03期				18/03期				19/03期				20/03期				21/03期		3Q累計	通期
	1Q累計	2Q累計	3Q累計	通期	1Q累計	2Q累計	3Q累計	通期	1Q累計	2Q累計	3Q累計	通期	1Q累計	2Q累計	3Q累計	通期	1Q累計	2Q累計	3Q累計	通期
■ ソフトウェア (金融)	2,926	6,112	9,315	12,486	2,997	6,083	9,025	11,868	2,550	5,224	7,797	10,438	2,582	5,235	7,653	10,579	2,873	5,950		
● ソフトウェア (公共サービス)	1,400	3,075	4,821	6,795	1,542	3,521	5,572	7,793	1,977	4,211	6,266	8,545	2,180	4,613	7,213	9,679	1,942	3,854		
▲ ソフトウェア (流通・その他)	1,392	2,927	4,415	6,293	1,843	3,982	5,817	8,062	2,127	4,501	7,099	9,914	2,841	5,907	8,888	11,900	2,983	6,112		
□ 組込み (通信)	154	288	402	518	117	240	376	510	120	251	383	526	132	256	389	558	144	279		
◆ 組込み (カー・IoTデバイス)	518	1,046	1,589	2,090	520	998	1,501	2,041	593	1,188	1,801	2,390	716	1,451	2,183	2,977	810	1,526		
▲ 組込み (その他)	611	1,244	1,870	2,635	630	1,379	2,090	2,906	733	1,637	2,446	3,368	786	1,736	2,602	3,597	649	1,462		
■ 商品・製品販売	11	46	60	73	7	47	75	145	9	26	33	46	7	18	26	46	0	17		

四半期毎



	17/03期				18/03期				19/03期				20/03期				21/03期		3Q	4Q
	1Q	2Q	3Q	4Q	1Q	2Q	3Q	4Q	1Q	2Q	3Q	4Q	1Q	2Q	3Q	4Q	1Q	2Q	3Q	4Q
■ ソフトウェア (金融)	2,926	3,185	3,203	3,170	2,997	3,085	2,942	2,842	2,550	2,673	2,573	2,641	2,582	2,652	2,417	2,925	2,873	3,076		
● ソフトウェア (公共サービス)	1,400	1,675	1,746	1,974	1,542	1,978	2,050	2,221	1,977	2,233	2,055	2,278	2,180	2,432	2,600	2,465	1,942	1,912		
▲ ソフトウェア (流通・その他)	1,392	1,535	1,487	1,878	1,843	2,138	1,835	2,245	2,127	2,374	2,597	2,814	2,841	3,066	2,980	3,011	2,983	3,129		
□ 組込み (通信)	154	133	114	116	117	123	135	133	120	130	131	143	132	123	133	168	144	134		
◆ 組込み (カー・IoTデバイス)	518	527	542	501	520	478	502	539	593	595	612	588	716	735	731	794	810	716		
▲ 組込み (情報家電等・その他)	611	633	625	764	630	748	711	816	733	903	809	922	786	950	866	994	649	812		
■ 商品・製品販売	11	34	13	13	7	40	28	69	9	17	7	13	7	11	8	19	0	17		

5.3. セグメント別利益

[単位：百万円未満切捨]

	19/03期				20/03期				21/03期			
	1Q累計	2Q累計	3Q累計	通期	1Q累計	2Q累計	3Q累計	通期	1Q累計	2Q累計	3Q累計	通期
ソフトウェア	507	1,419	2,313	3,254	795	1,734	2,637	3,502	504	1,438	-	-
	利益率 (7.6%)	(10.2%)	(10.9%)	(11.3%)	(10.5%)	(11.0%)	(11.1%)	(10.9%)	(6.5%)	(9.0%)	-	-
前年同期比	75.1%	86.1%	92.5%	94.8%	156.8%	122.2%	114.0%	107.6%	63.4%	82.9%	-	-
組込み	266	556	855	1,146	309	645	971	1,339	230	525	-	-
	利益率 (18.4%)	(18.1%)	(18.5%)	(18.2%)	(18.9%)	(18.7%)	(18.8%)	(18.8%)	(14.3%)	(16.1%)	-	-
前年同期比	126.1%	138.7%	131.7%	126.6%	116.2%	116.0%	113.6%	116.8%	74.4%	81.4%	-	-
商品・製品販売	▲6	▲1	4	4	▲3	▲1	0	5	0	▲8	-	-
	利益率 (-68.5%)	(-3.8%)	(14.1%)	(9.6%)	(-50.1%)	(-7.0%)	(2.2%)	(10.9%)	(-149.4%)	(-47.2%)	-	-
前年同期比	120.0%	#DIV/0!	80.0%	36.4%	50.0%	126.1%	0.0%	125.0%	0.0%	800.0%	-	-
合計	767	1,974	3,173	4,405	1,101	2,378	3,609	4,847	734	1,955	-	-
	利益率 (9.5%)	(11.6%)	(12.3%)	(12.5%)	(11.9%)	(12.4%)	(12.5%)	(12.3%)	(7.8%)	(10.2%)	-	-
前年同期比	87.1%	96.3%	100.6%	101.3%	143.5%	120.5%	113.7%	110.0%	66.7%	82.2%	-	-

	19/03期				20/03期				21/03期			
	1Q	2Q	3Q	4Q	1Q	2Q	3Q	4Q	1Q	2Q	3Q	4Q
ソフトウェア	507	911	894	940	795	939	903	864	504	933	-	-
	利益率 (7.6%)	(12.5%)	(12.4%)	(12.2%)	(10.5%)	(11.5%)	(11.3%)	(10.3%)	(6.5%)	(11.5%)	-	-
前年同期比	75.1%	93.6%	104.9%	101.1%	156.8%	103.1%	101.0%	91.9%	63.4%	99.4%	-	-
前期比	54.5%	179.7%	98.1%	105.1%	84.6%	118.1%	96.2%	95.7%	58.3%	185.1%	-	-
組込み	266	290	298	291	309	336	325	368	230	295	-	-
	利益率 (18.4%)	(17.8%)	(19.2%)	(17.6%)	(18.9%)	(18.6%)	(18.8%)	(18.8%)	(14.3%)	(17.7%)	-	-
前年同期比	126.1%	152.6%	120.2%	113.7%	116.2%	115.9%	109.1%	126.5%	74.4%	87.8%	-	-
前期比	103.9%	109.0%	102.8%	97.7%	106.2%	108.7%	96.7%	113.2%	62.5%	128.3%	-	-
商品・製品販売	▲6	5	5	0	▲3	2	1	4	0	▲7	-	-
	利益率 (-66.7%)	(29.4%)	(71.4%)	(0.0%)	(-42.9%)	(18.2%)	(12.5%)	(21.1%)	#DIV/0!	(-41.2%)	-	-
前年同期比	120.0%	100.0%	100.0%	0.0%	50.0%	40.0%	20.0%	#DIV/0!	0.0%	-350.0%	-	-
前期比	-100.0%	-83.3%	100.0%	0.0%	#DIV/0!	-66.7%	50.0%	400.0%	0.0%	#DIV/0!	-	-
合計	767	1,206	1,198	1,231	1,101	1,277	1,230	1,237	734	1,220	-	-
	利益率 (9.5%)	(13.5%)	(13.6%)	(13.1%)	(11.9%)	(12.8%)	(12.6%)	(11.9%)	(7.8%)	(12.5%)	-	-
前年同期比	87.1%	103.3%	108.3%	103.2%	143.5%	105.9%	102.7%	100.5%	66.7%	95.5%	-	-
前期比	64.3%	157.2%	99.3%	102.8%	89.4%	116.0%	96.3%	100.6%	59.3%	166.2%	-	-

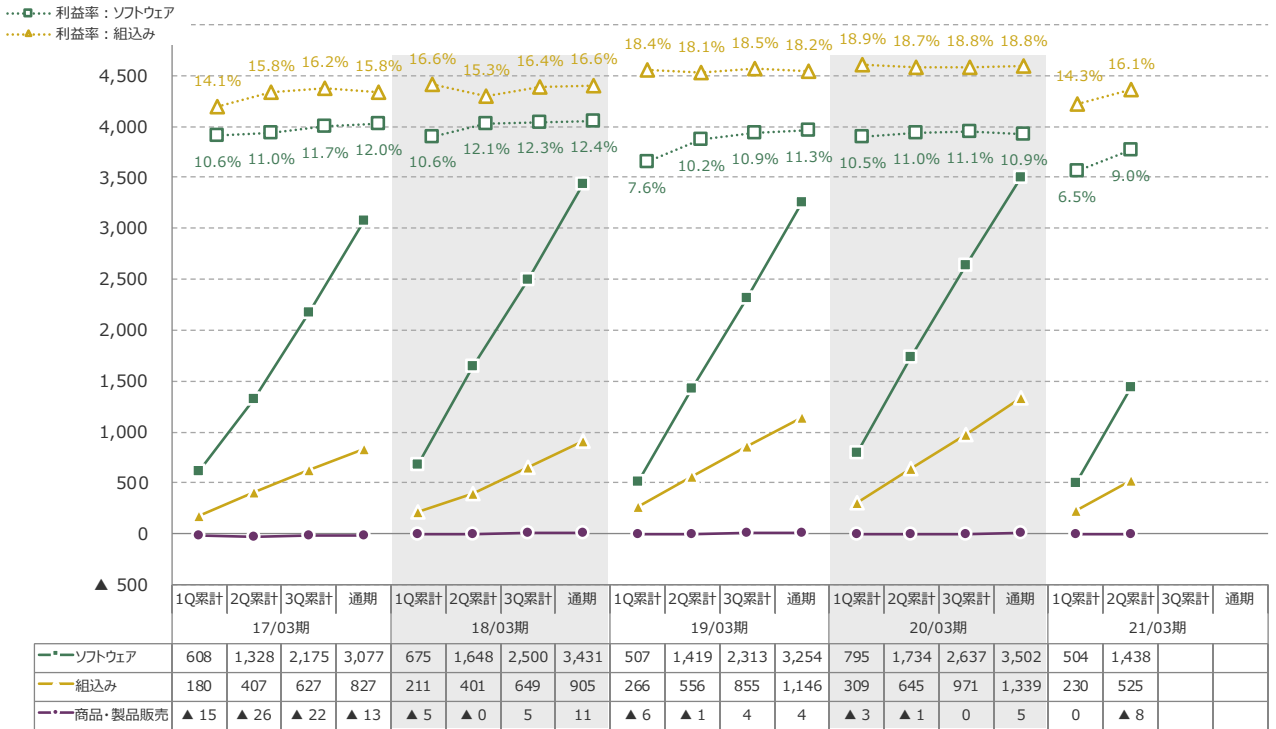
【注】セグメント利益は、セグメントに帰属しない全社費用等で営業利益と差額が発生します。

【注】（ ）内の数字は利益率を表します。

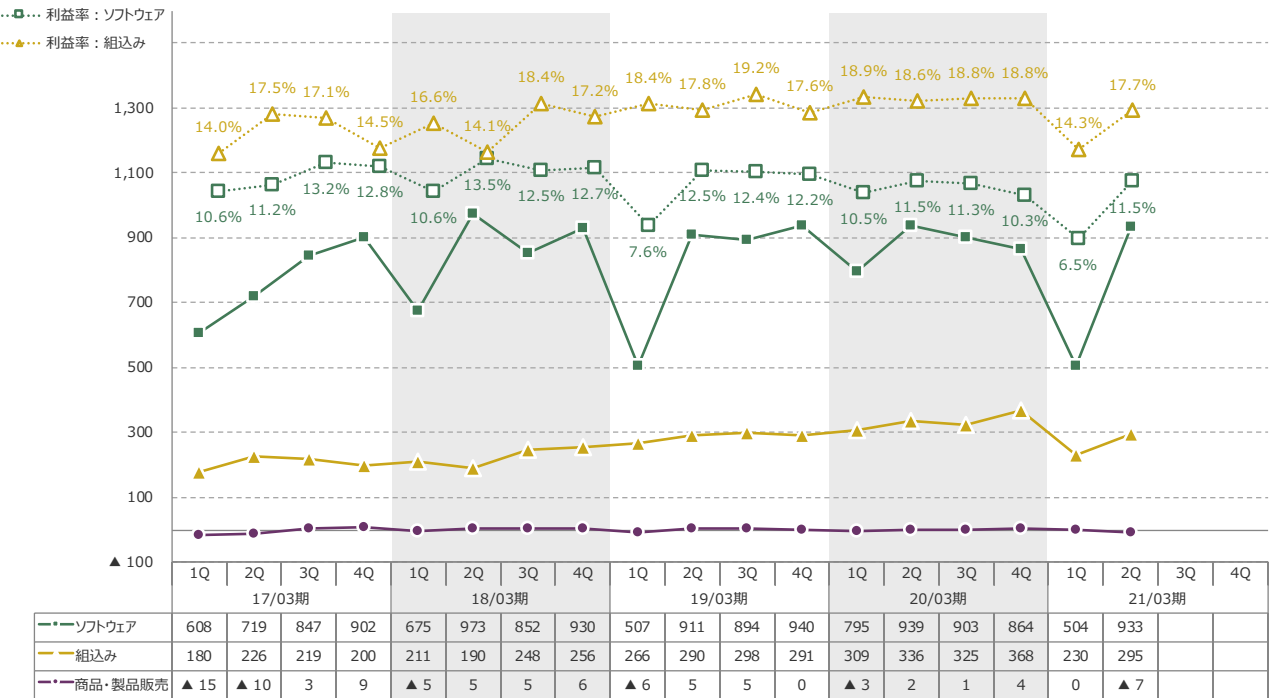
5.3. セグメント別利益

[単位：百万円未満切捨]

累計



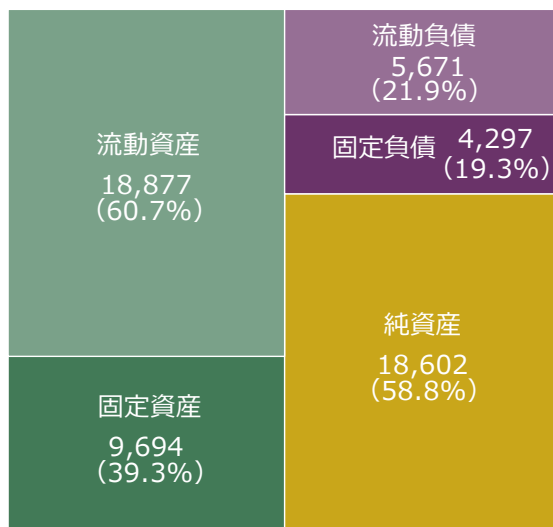
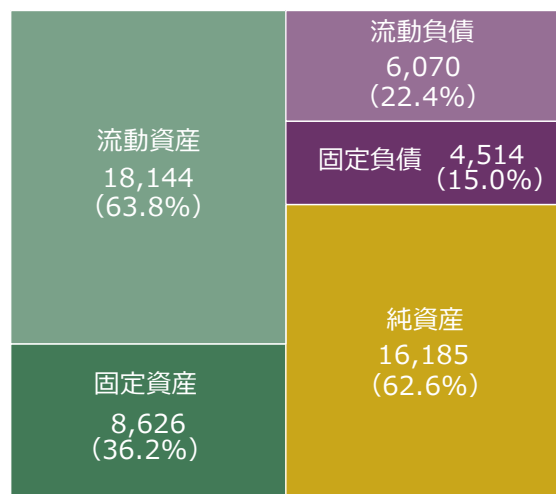
四半期毎



[単位：百万円未満切捨]

20/03期期末

21/03期2Q末



資産総額： 26,770

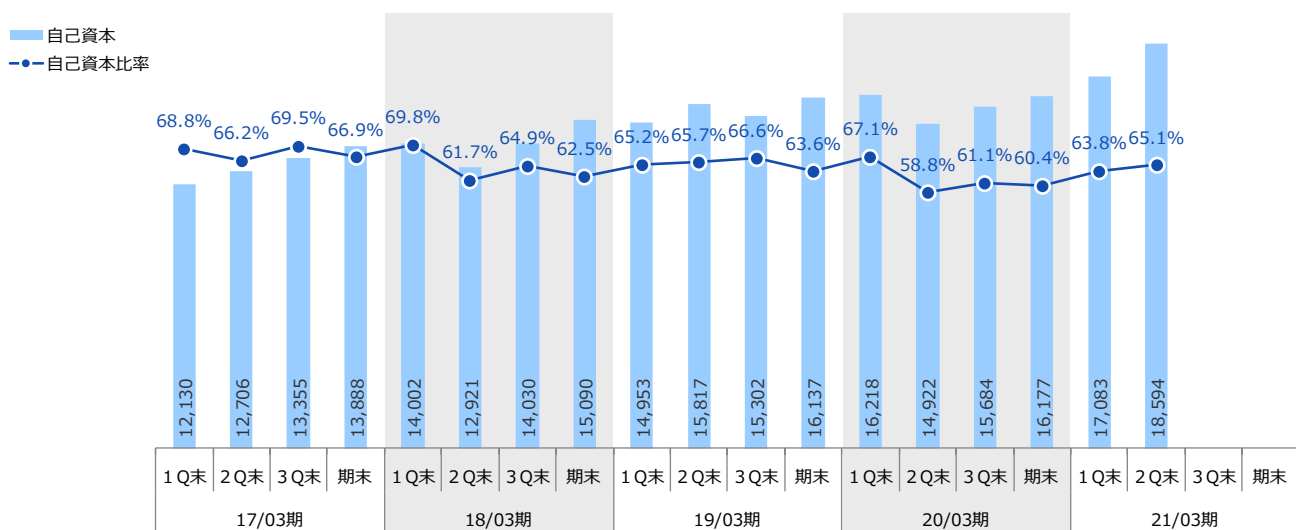
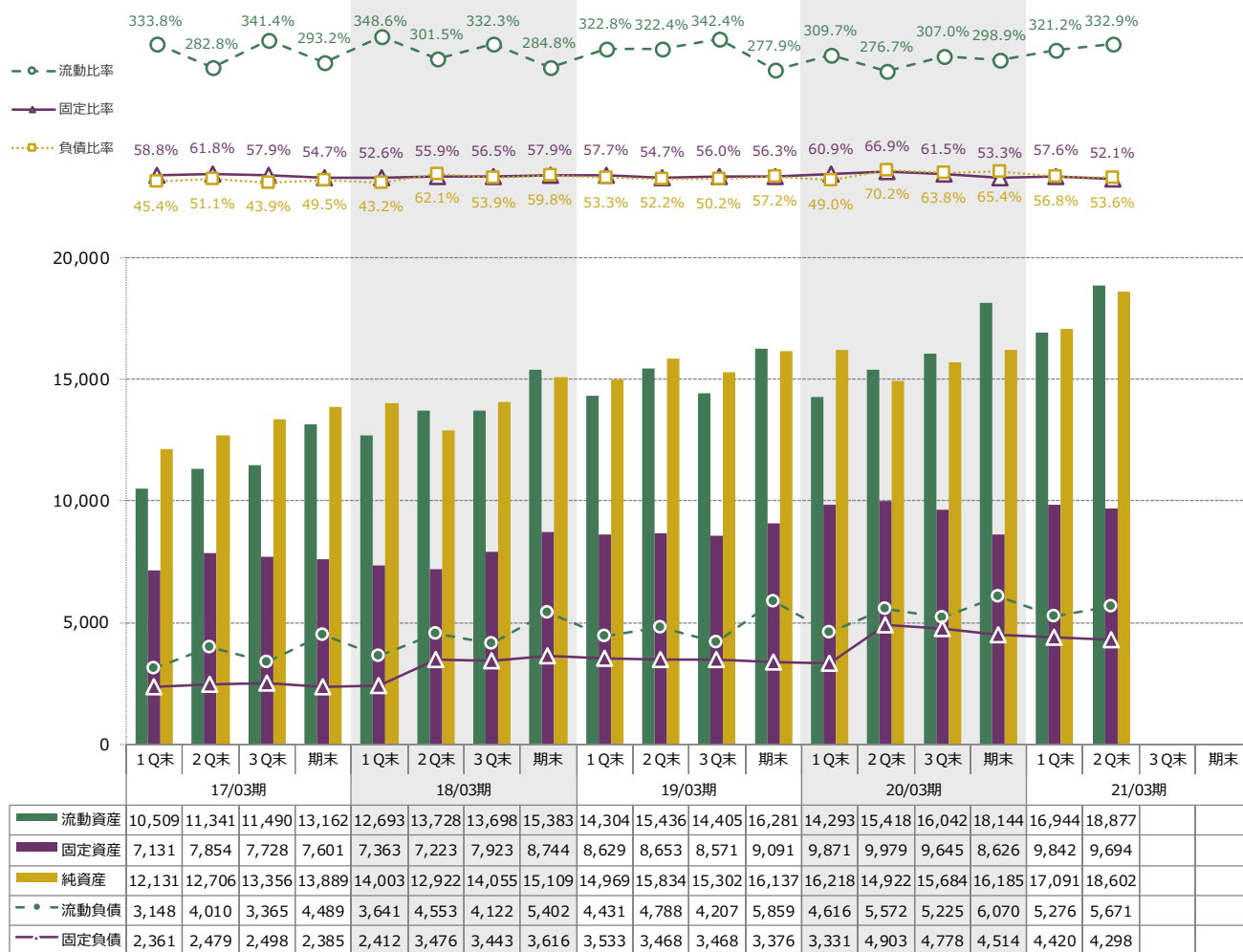
資産総額： 28,571

貸借対照表の要約

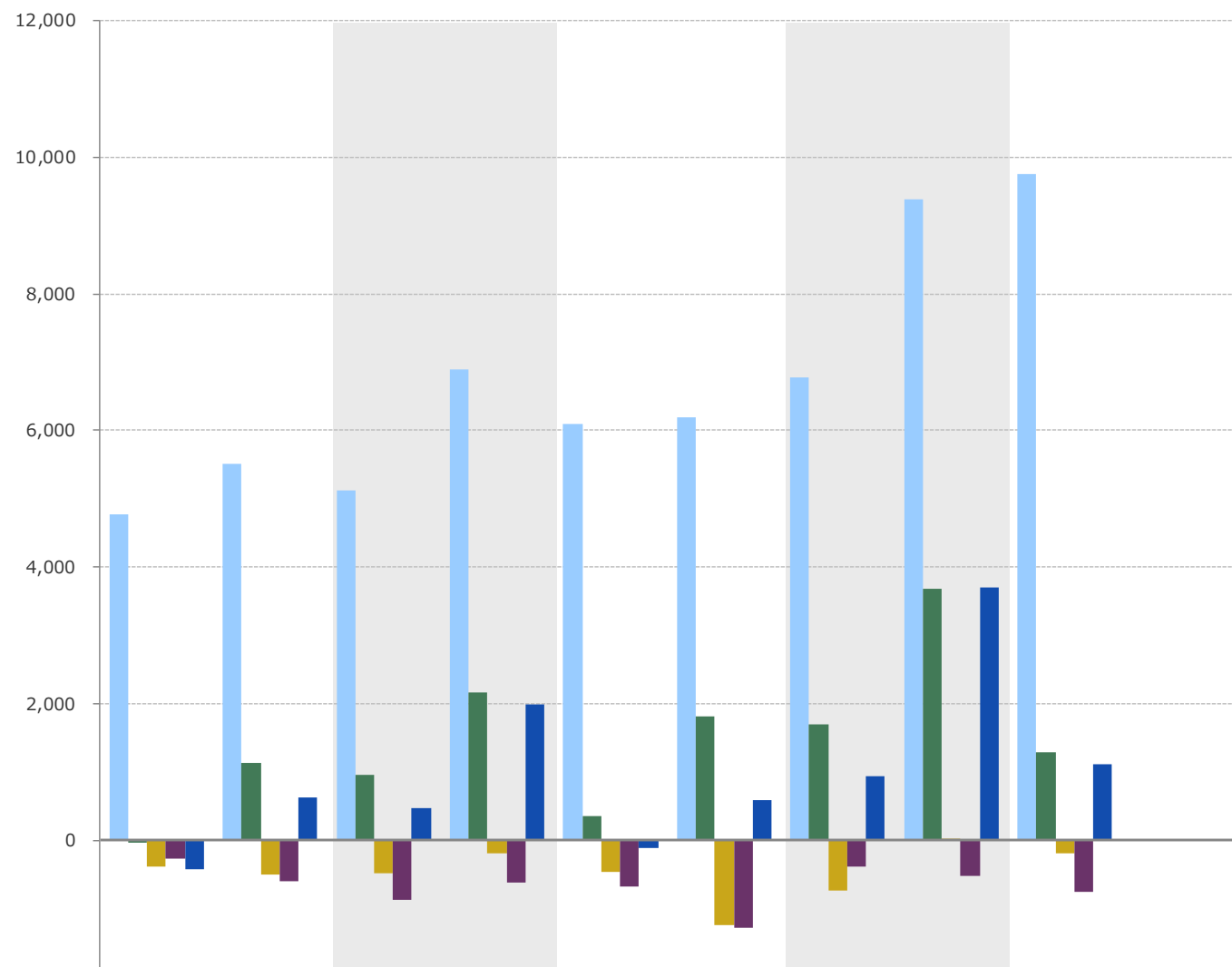
	19/03期				20/03期				21/03期			
	1Q末	2Q末	3Q末	期末	1Q末	2Q末	3Q末	期末	1Q末	2Q末	3Q末	期末
流動資産	14,304	15,436	14,405	16,281	14,293	15,418	16,042	18,144	16,944	18,877	-	-
有形固定資産	545	544	558	559	552	556	536	510	538	533	-	-
無形固定資産	727	824	1,142	1,355	1,313	1,275	1,222	1,216	1,373	1,312	-	-
投資その他の資産	7,357	7,284	6,870	7,176	8,005	8,147	7,886	6,899	7,931	7,848	-	-
固定資産合計	8,629	8,653	8,571	9,091	9,871	9,979	9,645	8,626	9,842	9,694	-	-
資産合計	22,934	24,089	22,977	25,372	24,165	25,397	25,687	26,770	26,787	28,571	-	-
流動負債	4,431	4,788	4,206	5,858	4,615	5,572	5,225	6,070	5,276	5,671	-	-
固定負債	3,533	3,467	3,467	3,376	3,331	4,902	4,778	4,514	4,419	4,297	-	-
負債合計	7,964	8,255	7,674	9,235	7,947	10,474	10,003	10,584	9,695	9,969	-	-
資本金	2,514	2,514	2,514	2,514	2,514	2,514	2,514	2,514	2,514	2,514	-	-
資本剰余金	4,292	4,292	4,292	4,292	4,292	4,296	4,296	4,473	4,473	4,475	-	-
利益剰余金	9,311	9,973	10,220	10,832	10,894	11,599	12,091	12,509	12,687	13,440	-	-
自己株式	▲ 1,871	▲ 1,871	▲ 1,871	▲ 1,871	▲ 1,871	▲ 3,697	▲ 3,698	▲ 3,357	▲ 3,357	▲ 3,346	-	-
自己株式申込証拠金	-	-	-	-	-	-	-	-	-	-	-	-
株主資本合計	14,247	14,909	15,156	15,768	15,829	14,713	15,205	16,140	16,317	17,083	-	-
その他の包括利益累計額	706	908	182	369	388	209	478	37	765	1,510	-	-
新株予約権	16	16	-	-	-	-	-	8	8	8	-	-
非支配株主持分	-	-	-	-	-	-	-	-	-	-	-	-
純資産合計	14,969	15,834	15,302	16,137	16,218	14,922	15,684	16,185	17,091	18,602	-	-
負債純資産合計	22,934	24,089	22,977	25,372	24,165	25,397	25,687	26,770	26,787	28,571	-	-

6. 資産・負債

[単位：百万円未満切捨]

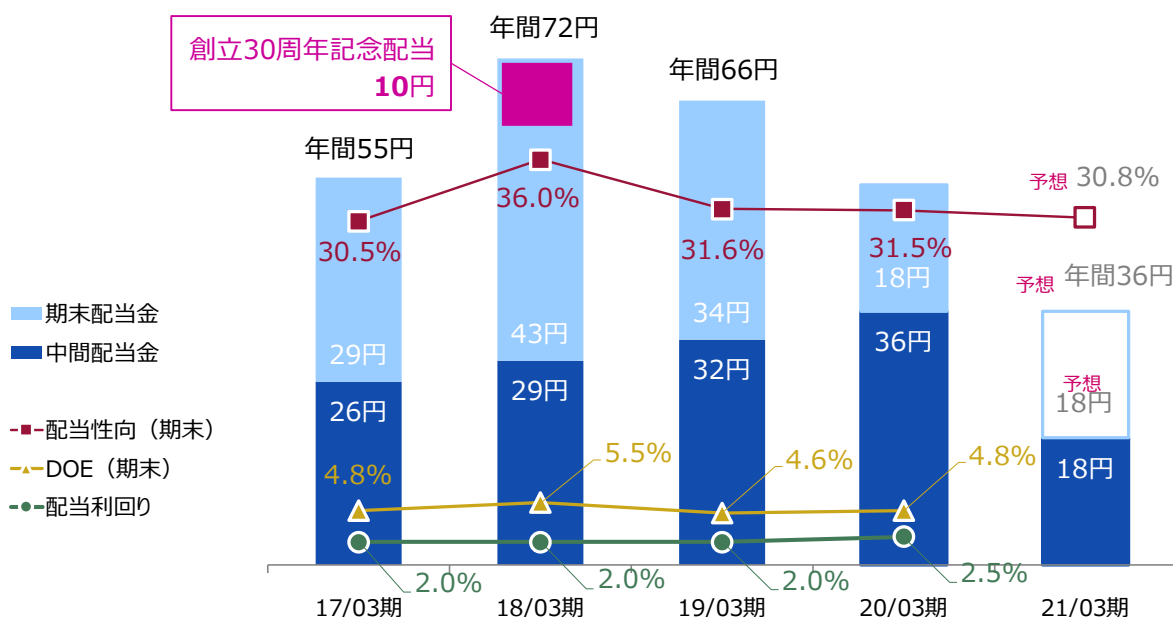


[単位：百万円未満切捨]



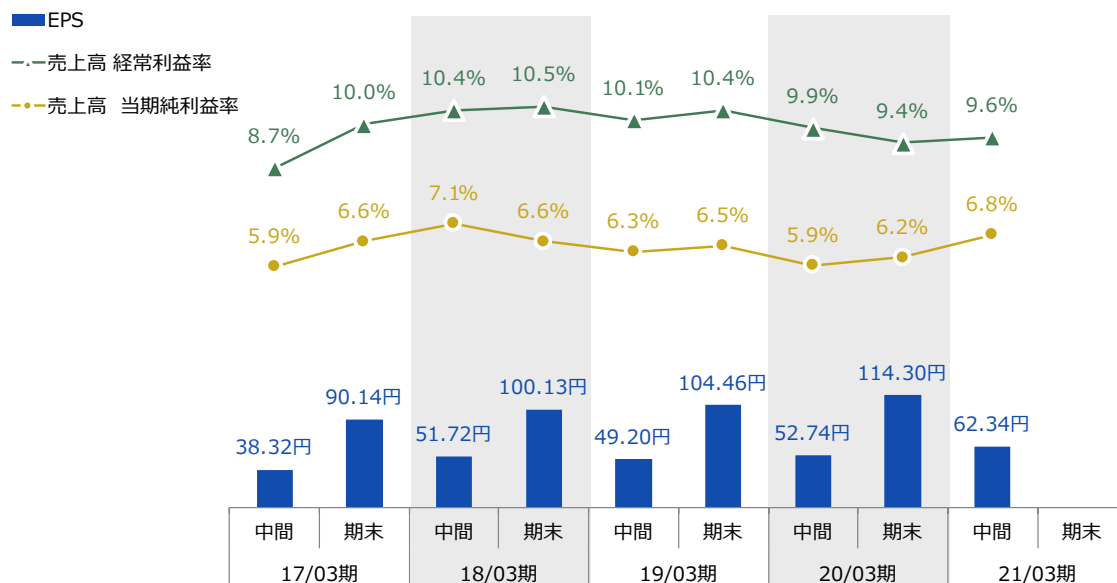
	17/03期		18/03期		19/03期		20/03期		21/03期	
	2Q末	期末	2Q末	期末	2Q末	期末	2Q末	期末	2Q末	期末
■ 期末残高	4,772	5,503	5,114	6,892	6,094	6,201	6,774	9,384	9,748	
■ 営業CF	▲ 40	▲ 1,144	960	2,174	351	1,824	1,690	3,693	1,300	
■ 投資CF	▲ 381	▲ 505	▲ 482	▲ 179	▲ 466	▲ 1,238	▲ 742	2	▲ 181	
■ 財務CF	▲ 273	▲ 604	▲ 866	▲ 606	▲ 683	▲ 1,278	▲ 374	▲ 511	▲ 755	
■ フリーCF	▲ 422	638	477	1,995	▲ 115	586	948	3,695	1,118	

- ▶ 当社は株主のみなさまに対する利益還元を経営の重要課題と位置づけており、株主資本の充実と長期的な安定収益力を維持するとともに、業績に裏付けられた適正な利益配分を維持することを基本方針としております。
- ▶ 特段の株主優待は行っておりません。
- ▶ 配当に関しましては、原則、連結経常利益をもとに、特別損益を零とした場合に算出される親会社株主に帰属する当期純利益の30%相当を目標に継続的に実現することを目指しております。



- 2020年2月1日を効力発生日として、普通株式1株につき2株の割合で株式分割を行っております。
- 17/03期中間～20/3期中間は分割前の実際の配当金の額を記載しております。
- 20/03期の合計は、株式分割の実施により単純計算ができないため記載しておりません。

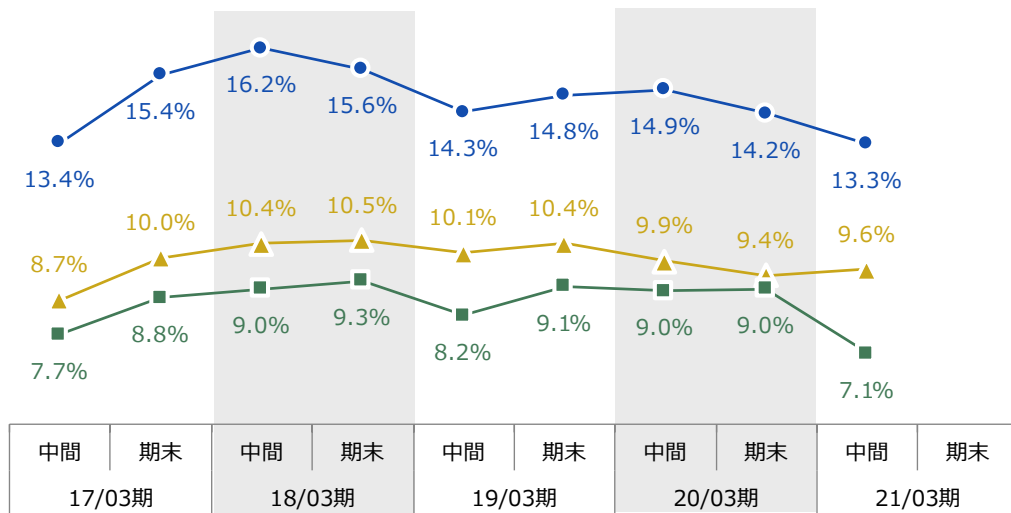
EPS : 1株当たり当期純利益



- 2020年2月1日を効力発生日として、普通株式1株につき2株の割合で株式分割を行っております。
- 17/03期の期首に当該株式分割が行われたものと仮定して、「EPS」を算定しております。

利益率

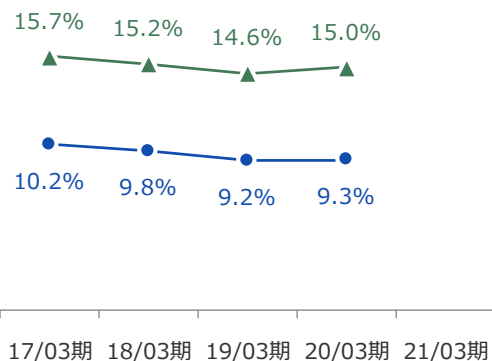
- 総資産 経常利益率
- ▲ 売上高 経常利益率
- 売上高 営業利益率



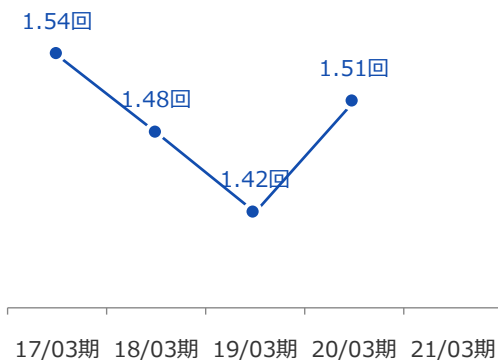
ROA : 総資産経常利益率 ・ ROE : 自己資本利益率

総資本回転率

- ROA
- ▲ ROE

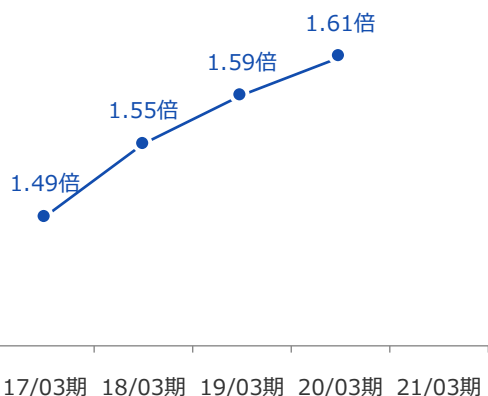


- 総資本回転率



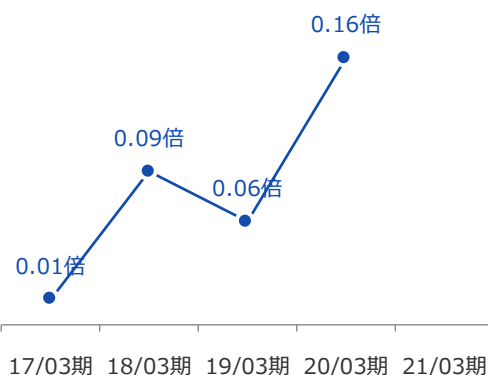
財務レバレッジ

---財務レバレッジ



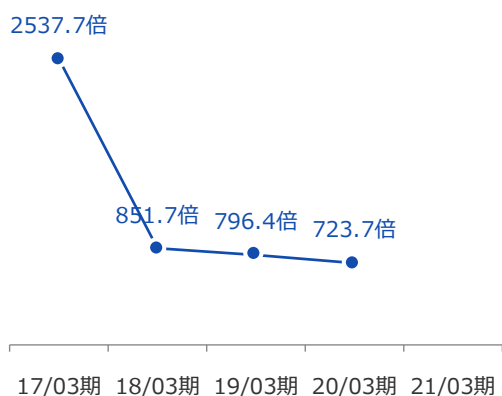
デットエクイティレシオ

---デットエクイティレシオ



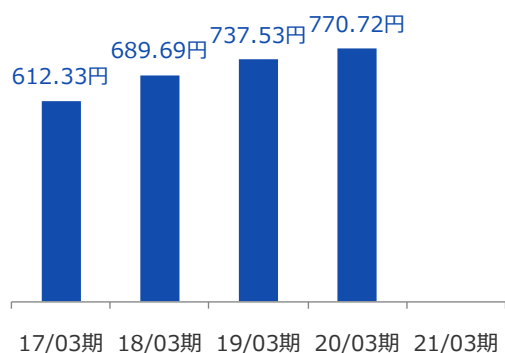
インタレストカバレッジレシオ

---インタレストカバレッジレシオ



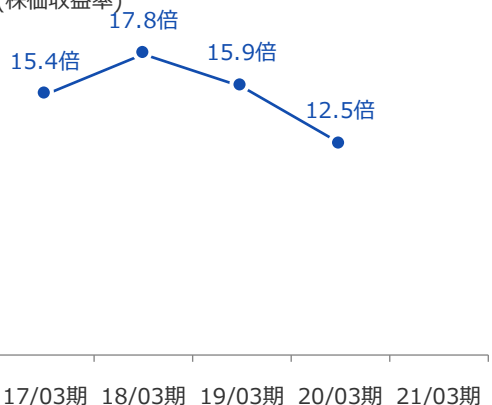
BPS: 1株当たり純資産

■BPS(1株当たり純資産)



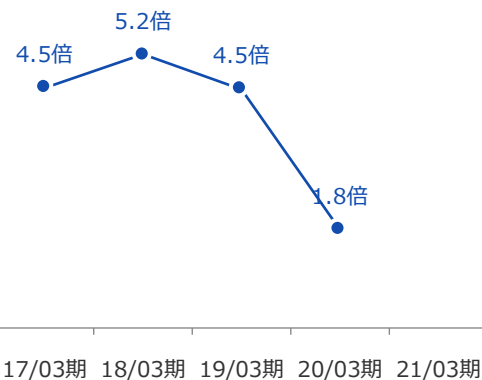
PER : 株価収益率

---PER(株価収益率)



PBR : 株価純資産倍率

---PBR(株価純資産倍率)



- 2020年2月1日を効力発生日として、普通株式1株につき2株の割合で株式分割を行っております。
- 17/03期の期首に当該株式分割が行われたものと仮定して、「BPS」を算定しております。

- ❖ 掲載内容については細心の注意を払っておりますが、掲載された情報の誤り等によって生じた損害等に関し、当社は一切責任を負うものではありません。
- ❖ また、本資料は投資判断のご参考となる情報の提供を目的としたもので、投資勧誘を目的としたものではありません。投資に関する決定は、利用者ご自身のご判断において行われるようお願い申し上げます。
- ❖ なお、本資料における将来予測に関する情報および業績見通し等の予想数値や将来展望は、現時点で入手可能かつ合理的な情報による判断および仮定に基づき記述しております。
- ❖ 今後、リスクや不確定要素の変動および経済情勢等の変化により、予告なしで情報を変更したり、実際の業況や業績結果と大きく乖離するなど、本資料の内容とが異なる可能性もございます。予めご了承ください。

【IRのお問合せ】 広報IR担当
Mail : ir@cresco.co.jp
TEL : 03-5769-8058