



2021年3月期 通期
決算補足データ



2021年5月14日

株式会社 **クレスコ**

1. 連結対象子会社数の変遷

	2017年3月期				2018年3月期				2019年3月期				2020年3月期				2021年3月期			
	1Q	2Q	3Q	4Q	1Q	2Q	3Q	4Q	1Q	2Q	3Q	4Q	1Q	2Q	3Q	4Q	1Q	2Q	3Q	4Q
クレスコイー・ソリューション	●	●	●	●	●	●	●	●	●	●	●	●	●	●	●	●	●	●	●	●
クレスコワイヤレス	●	●	●	●	●	●	●	●	●	●	●	●	●	●	●	●	●	●	●	●
アイオス 【※4】【※8】【※10】	●	●	●	●	●	●	●	●	●	●	●	●	●	●	●	●	●	●	●	●
クレスコ九州 【※11】	●	●	●	●	●	●	●	●	●	●	●	●	/	/	/	/	/	/	/	/
クレスコ北陸	●	●	●	●	●	●	●	●	●	●	●	●	●	●	●	●	●	●	●	●
クレスコ上海 【※3】	●	●	●	●	●	●	/	/	/	/	/	/	/	/	/	/	/	/	/	/
シーサー	●	●	●	●	●	●	●	●	●	●	●	●	●	●	●	●	●	●	●	●
クリエイティブジャパン	●	●	●	●	●	●	●	●	●	●	●	●	●	●	●	●	●	●	●	●
メクゼス 【※1】【※6】【※7】	●	●	●	●	●	●	●	●	●	●	●	●	●	●	●	●	●	●	●	●
エヌシステム 【※2】	/	●	●	●	●	●	●	●	●	●	●	●	●	●	●	●	●	●	●	●
ネクサス 【※5】	/	/	/	/	/	/	/	●	●	●	●	●	●	●	●	●	●	●	●	●
アルス 【※9】	/	/	/	/	/	/	/	/	/	/	●	●	●	●	●	●	●	●	●	●
クレスコベトナム 【※12】	/	/	/	/	/	/	/	/	/	/	/	/	○	●	●	●	●	●	●	
エニシアス 【※13】	/	/	/	/	/	/	/	/	/	/	/	/	/	/	/	●	●	●	●	
子会社総数	9	10	10	10	10	10	9	10	10	10	11	11	10	11	11	11	12	12	12	12

- 【※1】 2015年10月1日付で「メディア・マジック(株)」を子会社化
- 【※2】 2016年9月1日付で「(株)エヌシステム」を子会社化
- 【※3】 2017年9月25日付で「科礼斯軟件(上海)」は清算終了
- 【※4】 2017年10月2日付で「アイオス」は「(株)アプリケーションズ」を子会社化 (当社の孫会社)
- 【※5】 2018年1月12日付で「(株)ネクサス」を子会社化
- 【※6】 2018年3月12日付で「メディア・マジック」は「メクゼス」に商号変更
- 【※7】 2018年4月1日付で「メクゼス」は「アイオス 関西営業所」を統合
- 【※8】 2018年4月1日付で「アイオス」は「アプリケーションズ」を統合
- 【※9】 2018年10月1日付で「アルス(株)」を子会社化
- 【※10】 2018年11月1日付で「アイオス」は「イーテクノ(株)」を子会社化 (当社の孫会社)
- 【※11】 2019年4月1日付で「クレスコ九州」を統合
- 【※12】 2019年9月17日付で「CRESCO VIETNAM CO., LTD.(クレスコベトナム)」を設立 (営業開始は2019年10月1日から)
- 【※13】 2020年4月1日付で「(株)エニシアス」を子会社化

2. 売上高・各利益



[単位：百万円未満切捨]

	19/03期				20/03期				21/03期				
	1Q累計	2Q累計	3Q累計	通期	1Q累計	2Q累計	3Q累計	通期	1Q累計	2Q累計	3Q累計	通期	
売上高	8,113	17,041	25,828	35,230	9,245	19,218	28,957	39,337	9,404	19,203	29,018	39,706	
	前年同环比	105.9%	104.8%	105.6%	105.7%	114.0%	112.8%	112.1%	111.7%	101.7%	99.9%	100.2%	100.9%
	連単倍率	1.59	1.61	1.65	1.68	1.71	1.71	1.70	1.71	1.70	1.73	1.74	1.74
	予想		17,300		35,500		18,460		37,880		19,000		40,000
	進捗/達成率	46.9%	98.5%	72.8%	99.2%	50.1%	104.1%	76.4%	103.8%	49.5%	101.1%	72.5%	99.3%
売上総利益	1,377	3,067	4,809	6,673	1,743	3,586	5,379	7,246	1,451	3,255	5,127	7,199	
	利益率	(17.0%)	(18.0%)	(18.6%)	(18.9%)	(18.9%)	(18.7%)	(18.6%)	(18.4%)	(15.4%)	(17.0%)	(17.7%)	(18.1%)
	前年同环比	98.4%	101.4%	104.4%	105.8%	126.6%	116.9%	111.9%	108.6%	83.2%	90.8%	95.3%	99.4%
	連単倍率	1.65	1.62	1.67	1.69	1.68	1.67	1.66	1.67	1.65	1.79	1.80	1.80
	進捗/達成率												
営業利益	472	1,405	2,316	3,207	770	1,726	2,653	3,556	426	1,366	2,388	3,484	
	利益率	(5.8%)	(8.2%)	(9.0%)	(9.1%)	(8.3%)	(9.0%)	(9.2%)	(9.0%)	(4.5%)	(7.1%)	(8.2%)	(8.8%)
	前年同环比	79.1%	95.6%	100.8%	103.8%	163.1%	122.8%	114.6%	110.9%	55.3%	79.1%	90.0%	98.0%
	連単倍率	1.28	1.36	1.42	1.45	1.41	1.43	1.42	1.43	1.09	1.48	1.55	1.58
	進捗/達成率												
経常利益	725	1,720	2,654	3,658	670	1,896	3,141	3,712	847	1,844	3,123	4,101	
	利益率	(8.9%)	(10.1%)	(10.3%)	(10.4%)	(7.2%)	(9.9%)	(10.8%)	(9.4%)	(9.0%)	(9.6%)	(10.8%)	(10.3%)
	前年同环比	100.8%	102.0%	98.9%	104.8%	92.4%	110.2%	118.3%	101.5%	126.4%	97.3%	99.4%	110.5%
	連単倍率	0.93	1.15	1.27	1.33	1.17	1.27	1.29	1.37	0.85	1.18	1.29	1.40
	進捗/達成率												
純利益	413	1,076	1,673	2,285	433	1,139	2,003	2,421	555	1,308	2,193	2,634	
	利益率	(5.1%)	(6.3%)	(6.5%)	(6.5%)	(4.7%)	(5.9%)	(6.9%)	(6.2%)	(5.9%)	(6.8%)	(7.6%)	(6.6%)
	前年同环比	83.4%	93.0%	97.3%	103.8%	104.8%	105.9%	119.7%	106.0%	128.2%	114.8%	109.5%	108.8%
	連単倍率	0.76	1.04	1.17	1.23	1.02	1.22	1.27	1.33	0.74	1.07	1.20	1.23
	進捗/達成率												
EPS 円/株	18.915	49.195	76.49	104.46	19.8	52.735	94.09	114.3	26.45	62.34	104.46	125.43	
	予想	50.09		110.42		51.05		114.28		49.55		116.67	

18/5/8 予想

18/5/8 予想

19/5/9 予想

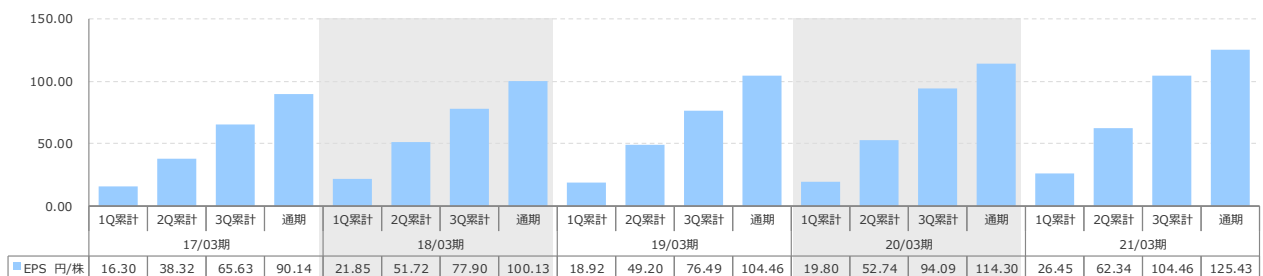
19/5/9 予想

20/5/8 予想

20/5/8 予想

	19/03期				20/03期				21/03期				
	1Q	2Q	3Q	4Q	1Q	2Q	3Q	4Q	1Q	2Q	3Q	4Q	
売上高	8,113	8,928	8,786	9,401	9,245	9,972	9,738	10,380	9,404	9,799	9,815	10,687	
	前年同环比	105.9%	103.9%	107.1%	106.0%	114.0%	111.7%	110.8%	110.4%	101.7%	98.3%	100.8%	103.0%
	前期比	91.5%	110.0%	98.4%	107.0%	98.3%	107.9%	97.7%	106.6%	90.6%	104.2%	100.2%	108.9%
売上総利益	1,377	1,689	1,742	1,864	1,743	1,843	1,793	1,867	1,451	1,803	1,872	2,071	
	利益率	(17.0%)	(18.9%)	(19.8%)	(19.8%)	(18.9%)	(18.5%)	(18.4%)	(18.0%)	(15.4%)	(18.4%)	(19.1%)	(19.4%)
	前年同环比	98.4%	104.0%	110.3%	109.5%	126.6%	109.1%	102.9%	100.2%	83.2%	97.8%	104.4%	110.9%
営業利益	472	932	911	890	770	955	927	902	426	940	1,021	1,096	
	利益率	(5.8%)	(10.4%)	(10.4%)	(9.5%)	(8.3%)	(9.6%)	(9.5%)	(8.7%)	(4.5%)	(9.6%)	(10.4%)	(10.3%)
	前年同环比	79.1%	107.0%	110.0%	112.1%	163.1%	102.5%	101.8%	101.3%	55.3%	98.4%	110.1%	121.5%
経常利益	725	995	933	1,004	670	1,226	1,245	571	847	996	1,278	977	
	利益率	(8.9%)	(11.2%)	(10.6%)	(10.7%)	(7.2%)	(12.3%)	(12.8%)	(5.5%)	(9.0%)	(10.2%)	(13.0%)	(9.1%)
	前年同环比	100.8%	102.9%	93.7%	124.3%	92.4%	123.2%	133.4%	56.9%	126.4%	81.2%	102.7%	171.1%
純利益	413	662	597	611	433	705	864	417	555	753	884	441	
	利益率	(5.1%)	(7.4%)	(6.8%)	(6.5%)	(4.7%)	(7.1%)	(8.9%)	(4.0%)	(5.9%)	(7.7%)	(9.0%)	(4.1%)
	前年同环比	83.4%	100.0%	106.2%	126.8%	104.8%	106.5%	144.7%	68.2%	128.2%	106.8%	102.3%	105.8%
前期比	85.7%	160.3%	90.2%	102.3%	70.9%	162.8%	122.6%	48.3%	133.1%	135.7%	117.4%	49.9%	

EPS

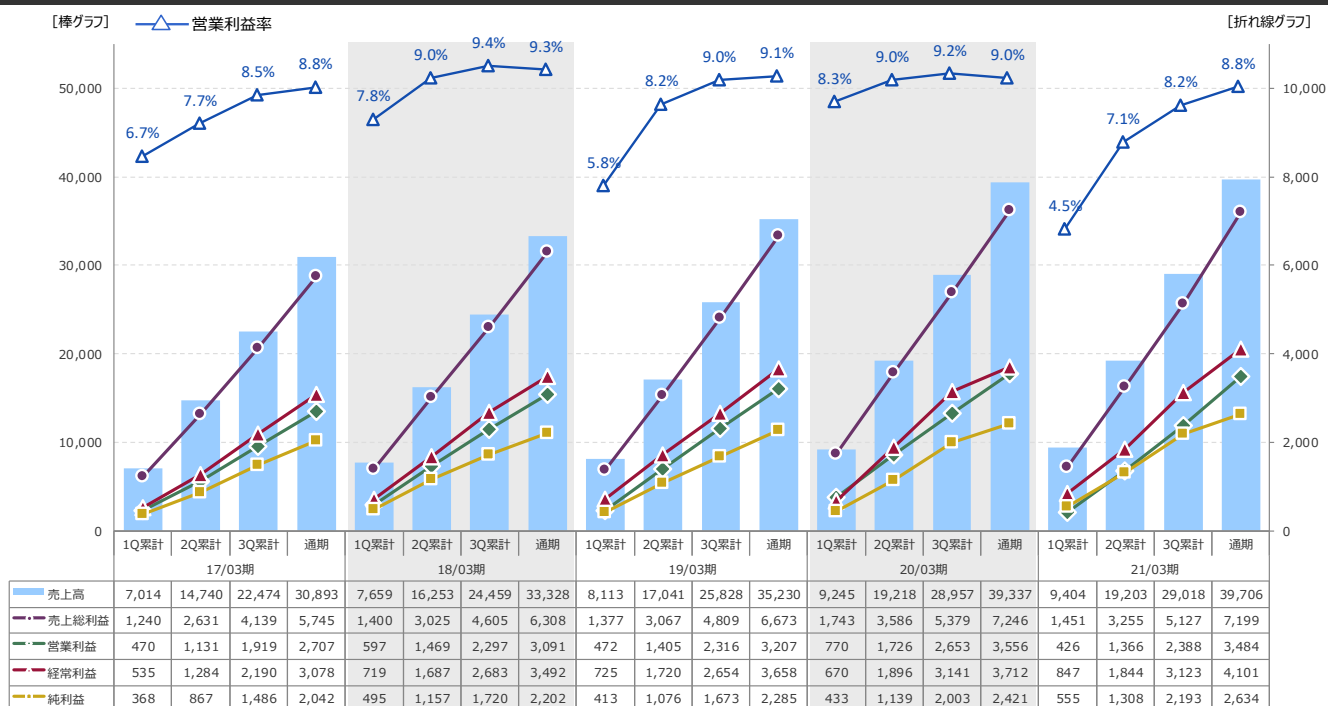


2020年2月1日を効力発生日として、普通株式1株につき2株の割合で株式分割を行っております。
17/03期の期首に当該株式分割が行われたものと仮定して、「EPS」を算定しております。

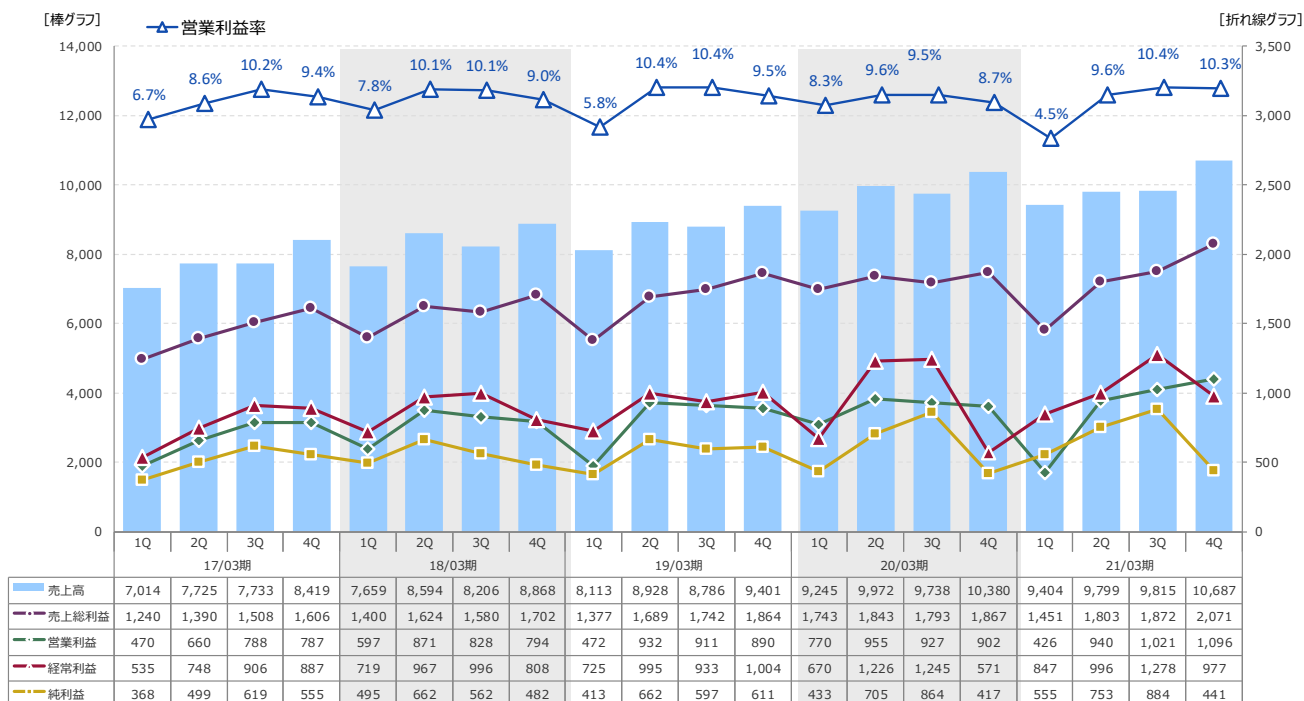
2. 売上高・各利益

[単位：百万円未満切捨]

累計



四半期毎



3.1. 売上原価・販管費 [抜粋]



[単位：百万円未満切捨]

	19/03期				20/03期				21/03期			
	1Q累計	2Q累計	3Q累計	通期	1Q累計	2Q累計	3Q累計	通期	1Q累計	2Q累計	3Q累計	通期
売上原価	6,735	13,974	21,018	28,556	7,502	15,632	23,577	32,090	7,952	15,948	23,890	32,506
前年同期比	107.6%	105.6%	105.9%	105.7%	111.4%	111.9%	112.2%	112.4%	106.0%	102.0%	101.3%	101.3%
商品仕入れ	24	40	76	102	41	90	128	159	18	25	46	93
前年同期比	184.6%	181.8%	158.3%	125.9%	170.8%	225.0%	168.4%	155.9%	43.9%	27.8%	35.9%	58.5%
材料費	104	221	275	325	110	209	452	686	174	417	750	1,112
前年同期比	76.5%	78.9%	62.9%	61.6%	105.8%	94.6%	164.4%	211.1%	158.2%	199.5%	165.9%	162.1%
外注費	3,111	6,359	9,568	12,947	3,459	7,240	11,063	14,885	3,639	7,110	10,441	13,989
前年同期比	104.3%	105.1%	104.9%	105.3%	111.2%	113.9%	115.6%	115.0%	105.2%	98.2%	94.4%	94.0%
労務費	3,302	6,545	9,919	13,362	3,490	7,033	10,530	14,054	3,720	7,397	11,180	15,096
前年同期比	109.3%	108.1%	108.7%	108.6%	105.7%	107.5%	106.2%	105.2%	106.6%	105.2%	106.2%	107.4%
製造経費	462	934	1,435	1,932	550	1,256	1,912	2,422	518	1,126	1,623	2,188
前年同期比	82.5%	110.3%	108.5%	108.0%	119.0%	134.5%	133.2%	125.4%	94.2%	89.6%	84.9%	90.3%
販管費および一般管理費	904	1,661	2,492	3,466	972	1,860	2,725	3,690	1,025	1,888	2,739	3,715
前年同期比	112.6%	106.7%	108.0%	107.8%	107.5%	112.0%	109.3%	106.5%	105.5%	101.5%	100.5%	100.7%
採用費	55	80	110	162	41	82	125	171	52	78	117	158
前年同期比	157.1%	119.4%	104.8%	100.6%	74.5%	102.5%	113.6%	105.6%	126.8%	95.1%	93.6%	92.4%
教育費	86	139	169	215	93	142	179	218	72	143	169	208
前年同期比	103.6%	105.3%	103.7%	105.9%	108.1%	102.2%	105.9%	101.4%	77.4%	100.7%	94.4%	95.4%
研究開発費	18	43	69	94	21	47	67	89	24	48	66	97
前年同期比	85.7%	97.7%	101.5%	102.2%	116.7%	109.3%	97.1%	94.7%	114.3%	102.1%	98.5%	109.0%

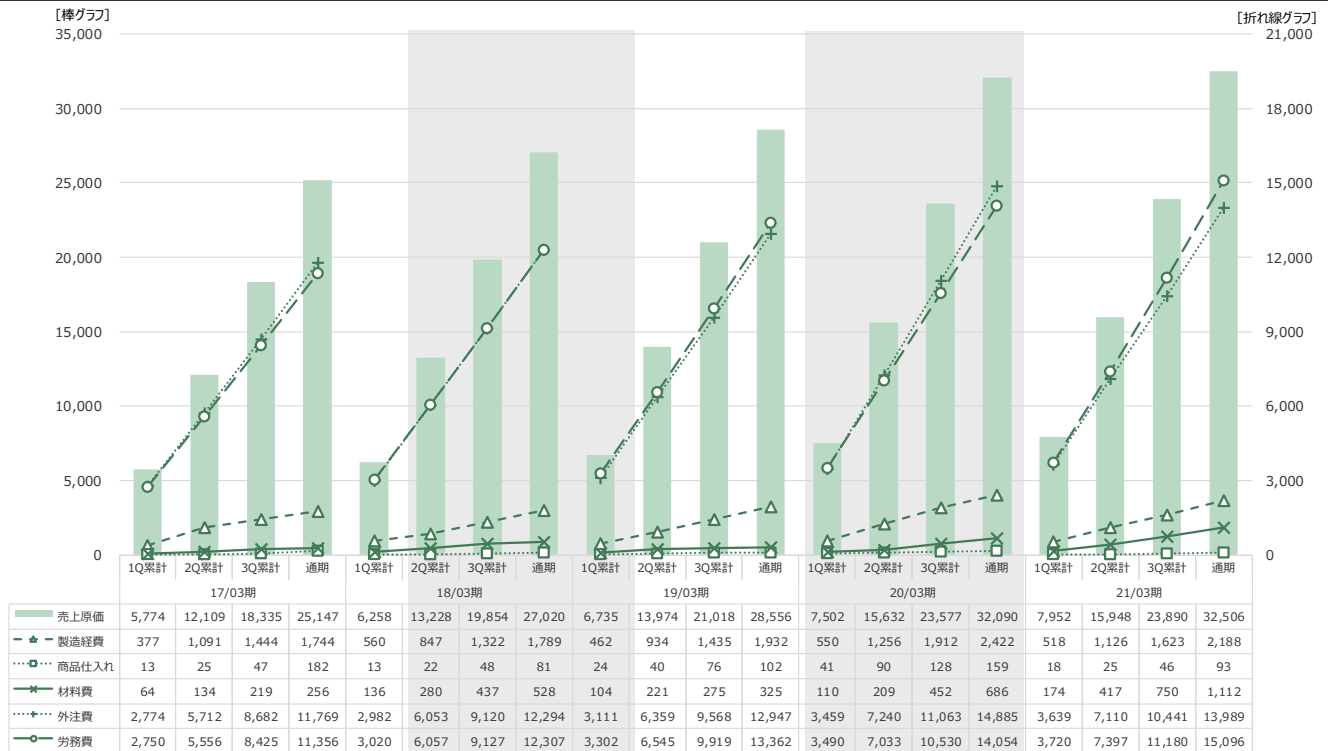
	19/03期				20/03期				21/03期			
	1Q	2Q	3Q	4Q	1Q	2Q	3Q	4Q	1Q	2Q	3Q	4Q
売上原価	6,735	7,238	7,044	7,537	7,502	8,129	7,945	8,513	7,952	7,995	7,942	8,615
前年同期比	107.6%	103.8%	106.3%	105.2%	111.4%	112.3%	112.8%	112.9%	106.0%	98.4%	100.0%	101.2%
前期比	94.0%	107.5%	97.3%	107.0%	99.5%	108.4%	97.7%	107.1%	93.4%	100.5%	99.3%	108.5%
商品仕入れ	24	16	35	26	41	48	38	30	18	6	21	46
前年同期比	184.6%	200.0%	134.6%	78.8%	170.8%	300.0%	108.6%	115.4%	43.9%	12.5%	55.3%	153.3%
前期比	72.7%	66.7%	218.8%	74.3%	157.7%	117.1%	79.2%	78.9%	60.0%	33.3%	350.0%	219.0%
材料費	104	116	54	49	110	99	242	234	174	243	332	362
前年同期比	76.5%	80.6%	34.4%	54.4%	105.8%	85.3%	448.1%	477.6%	158.2%	245.5%	137.2%	154.7%
前期比	115.6%	111.5%	46.6%	90.7%	224.5%	90.0%	244.4%	96.7%	74.4%	139.7%	136.6%	109.0%
外注費	3,111	3,247	3,209	3,378	3,459	3,780	3,823	3,822	3,639	3,470	3,330	3,548
前年同期比	104.3%	105.7%	104.6%	106.4%	111.2%	116.4%	119.1%	113.1%	105.2%	91.8%	87.1%	92.8%
前期比	98.0%	104.4%	98.8%	105.3%	102.4%	109.3%	101.1%	100.0%	95.2%	95.4%	96.0%	106.5%
労務費	3,302	3,242	3,374	3,442	3,490	3,542	3,497	3,523	3,720	3,677	3,783	3,915
前年同期比	109.3%	106.8%	109.9%	108.3%	105.7%	109.3%	103.6%	102.4%	106.6%	103.8%	108.2%	111.1%
前期比	103.9%	98.2%	104.1%	102.0%	101.4%	101.5%	98.7%	100.7%	105.6%	98.8%	102.9%	103.5%
製造経費	462	471	501	496	550	705	656	510	518	608	497	565
前年同期比	82.5%	164.7%	105.7%	106.4%	119.0%	149.7%	130.9%	102.8%	94.2%	86.2%	75.8%	110.8%
前期比	99.1%	101.9%	106.4%	99.0%	110.9%	128.2%	93.0%	77.7%	101.6%	117.4%	81.7%	113.7%
販管費および一般管理費	904	756	830	974	972	887	865	964	1,025	863	851	975
前年同期比	112.6%	100.5%	110.4%	107.3%	107.5%	117.3%	104.2%	99.0%	105.5%	97.3%	98.4%	101.1%
前期比	99.6%	83.6%	109.8%	117.3%	99.8%	91.3%	97.5%	111.4%	106.3%	84.2%	98.6%	114.6%
採用費	55	25	30	51	41	40	43	45	52	26	38	41
前年同期比	157.1%	80.6%	78.9%	92.7%	74.5%	160.0%	143.3%	88.2%	126.8%	65.0%	88.4%	91.1%
前期比	100.0%	45.5%	120.0%	170.0%	80.4%	97.6%	107.5%	104.7%	115.6%	50.0%	146.2%	107.9%
教育費	86	52	30	45	93	48	37	39	72	71	25	39
前年同期比	103.6%	106.1%	96.8%	115.4%	108.1%	92.3%	123.3%	86.7%	77.4%	147.9%	67.6%	100.0%
前期比	220.5%	60.5%	57.7%	150.0%	206.7%	51.6%	77.1%	105.4%	184.6%	98.6%	35.2%	156.0%
研究開発費	18	24	26	24	21	25	20	22	24	23	18	31
前年同期比	85.7%	109.1%	108.3%	104.3%	116.7%	104.2%	76.9%	91.7%	114.3%	92.0%	90.0%	140.9%
前期比	78.3%	133.3%	108.3%	92.3%	87.5%	119.0%	80.0%	110.0%	109.1%	95.8%	78.3%	172.2%

3.2. 売上原価 [抜粋]

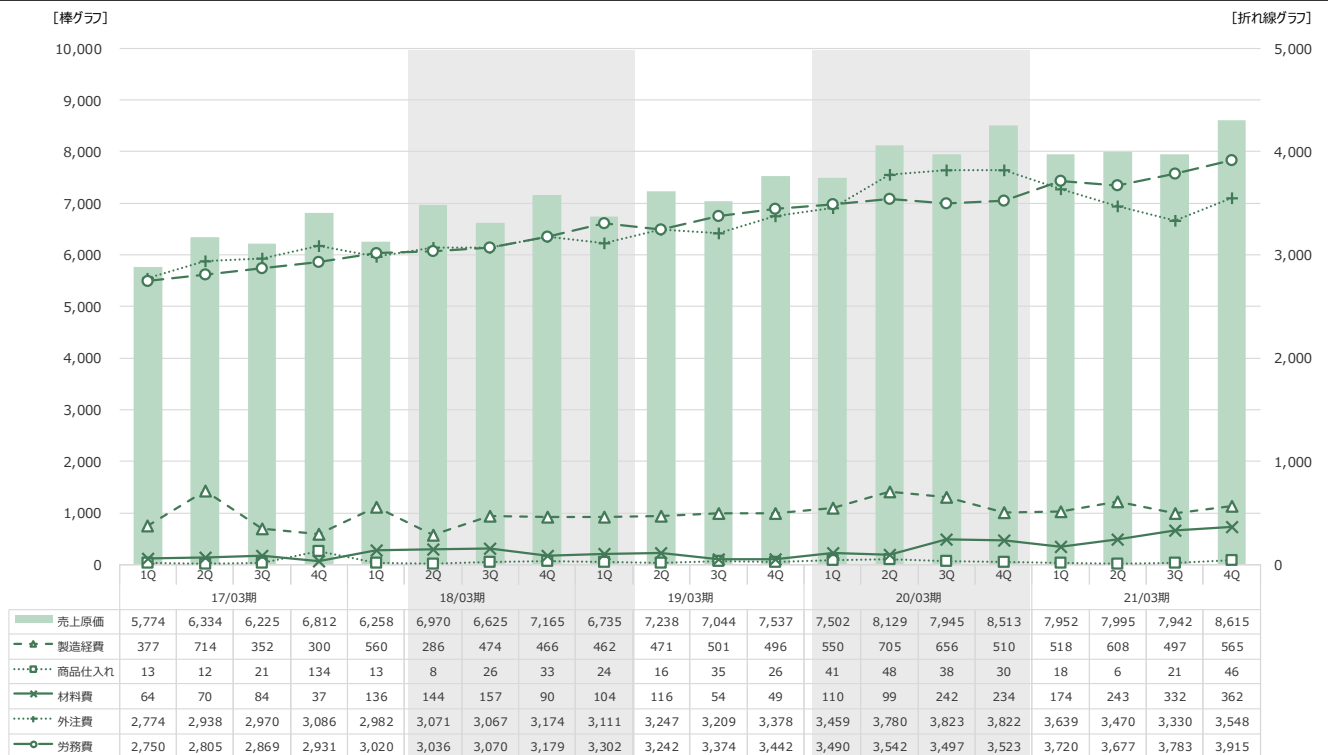


[単位：百万円未満切捨]

累計



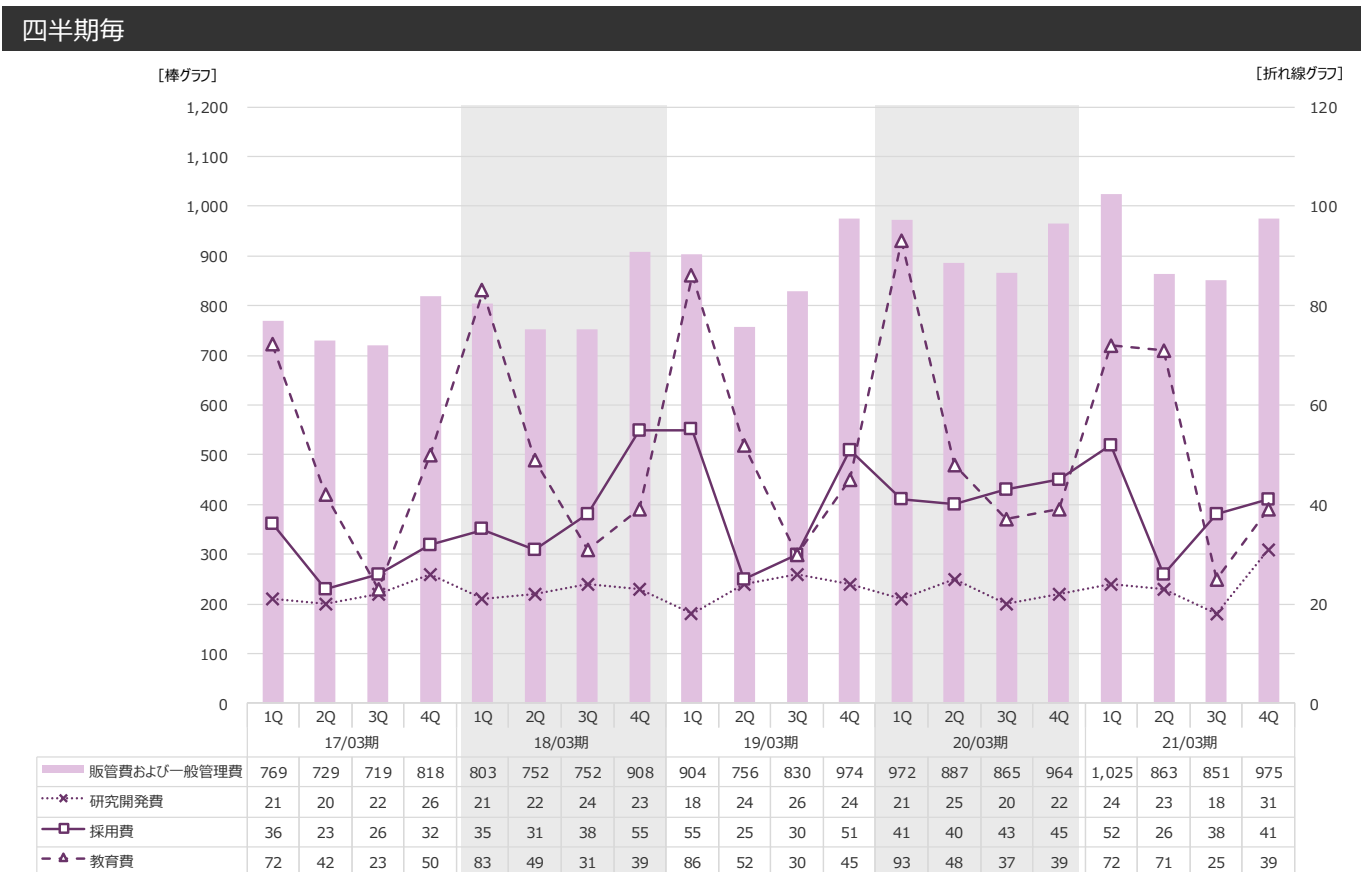
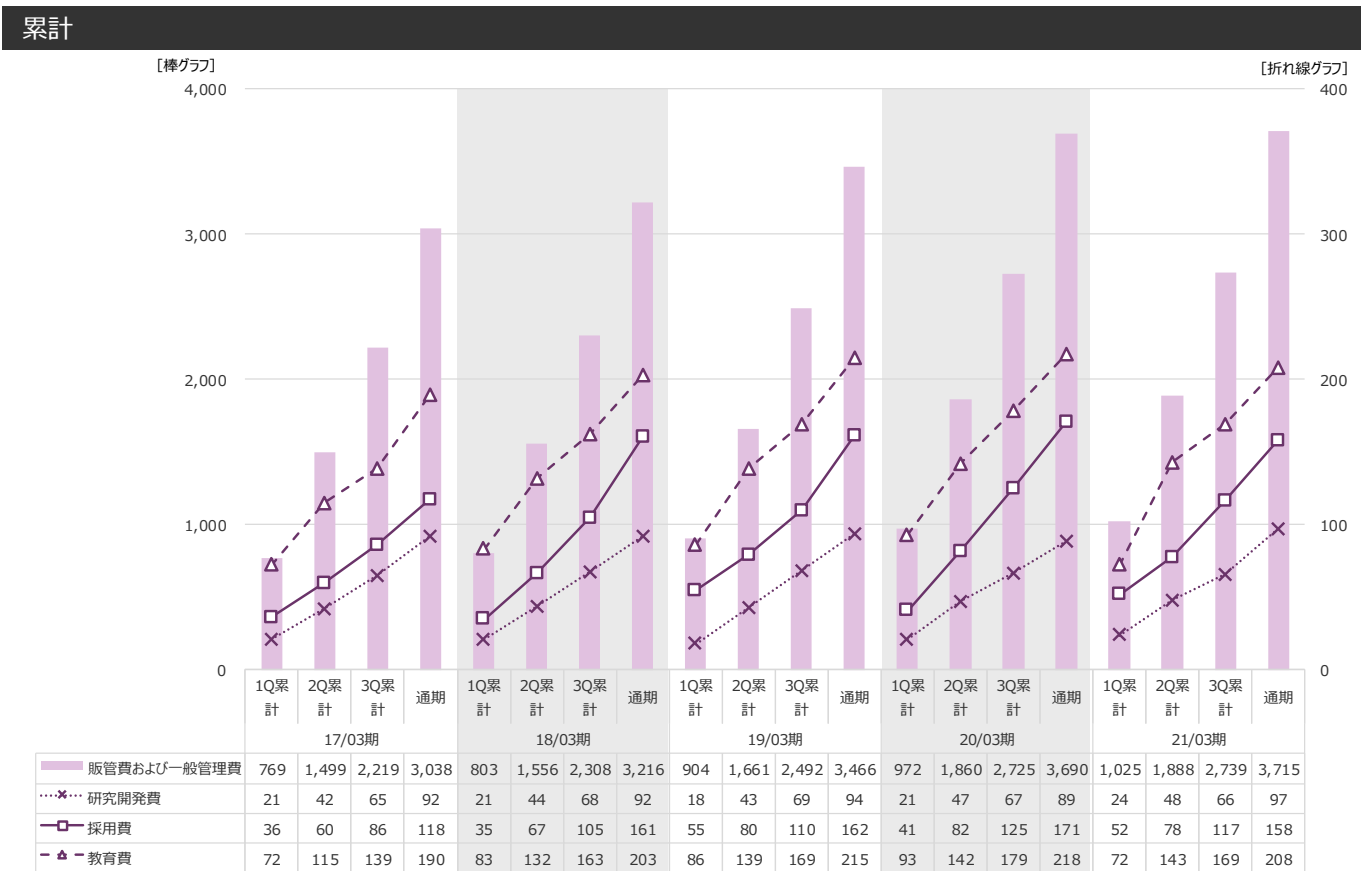
四半期毎



3.3. 販管費 [抜粋]



[単位：百万円未満切捨]

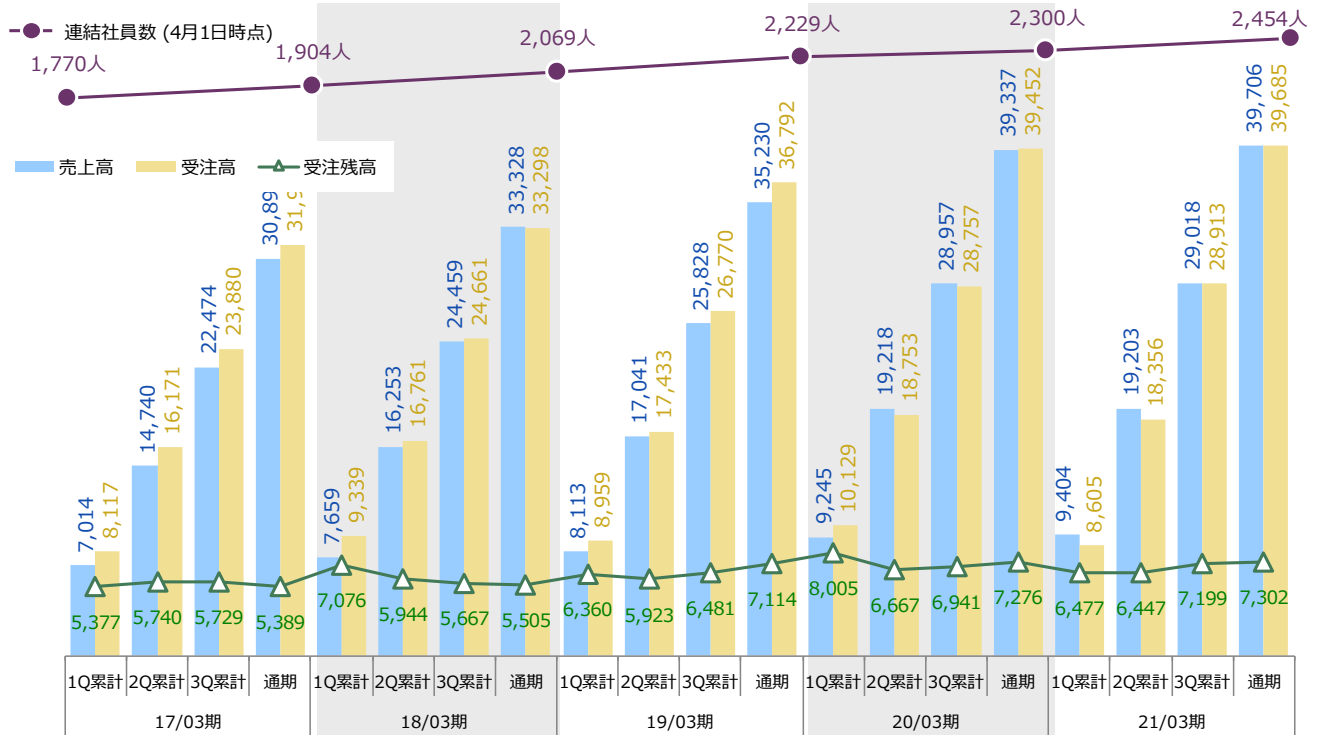


4. 売上高・受注高・受注残高

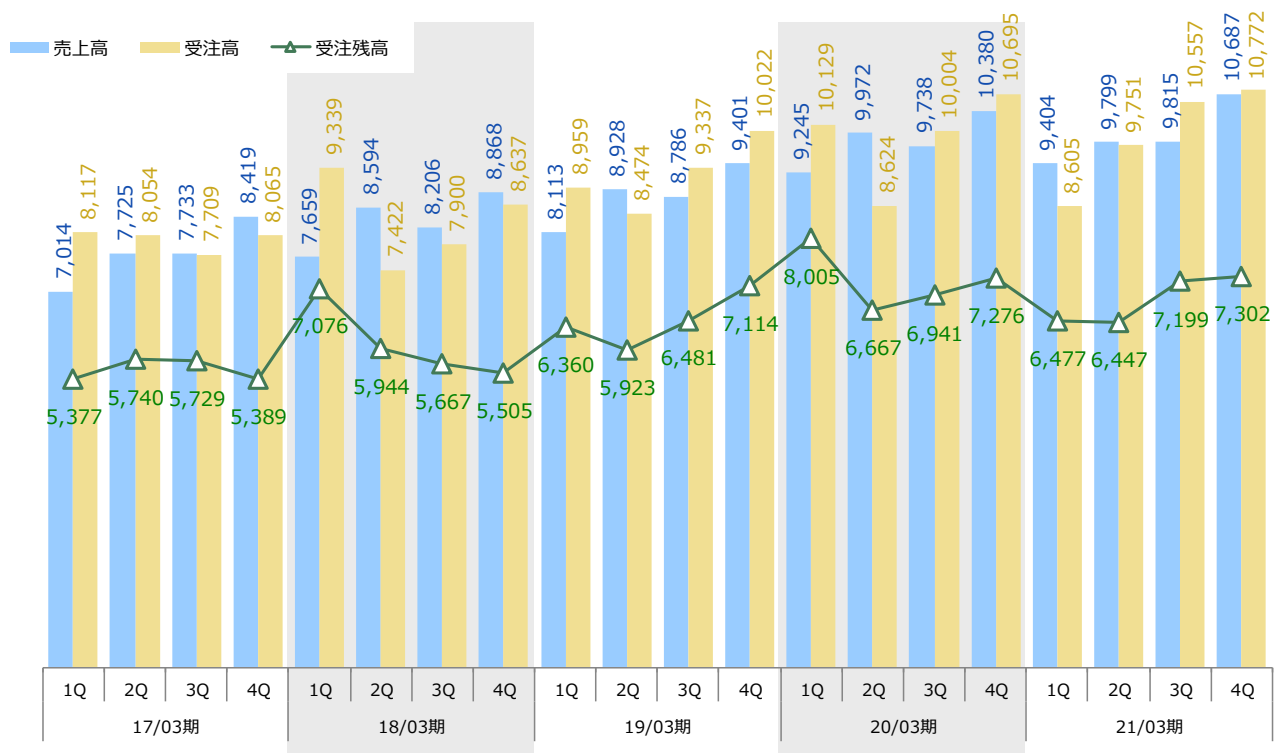


[単位：百万円未満切捨]

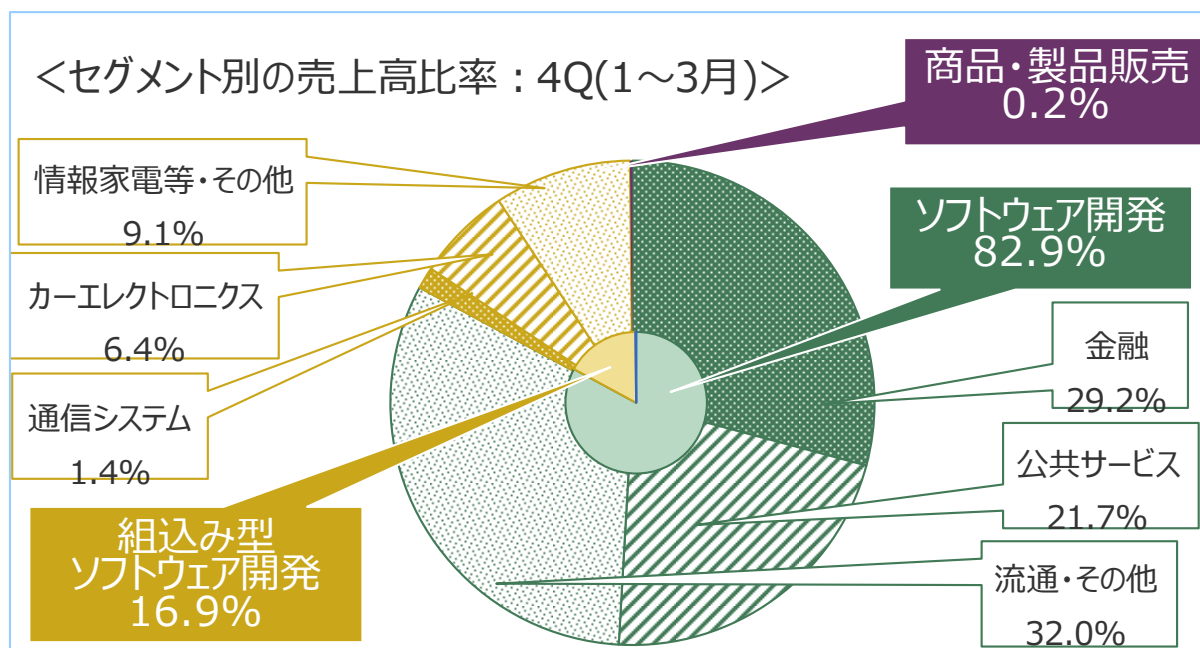
累計



四半期毎



5.1. セグメント別売上高比率



セグメント	事業	分野
ソフトウェア開発	<ul style="list-style-type: none"> ・ビジネスアプリケーション開発 ・IT基盤システム構築 ・オリジナル製品・サービス 	<ul style="list-style-type: none"> ・金融 (銀行、保険、カード、証券 etc.) ・公共サービス (旅行、人材、物流、航空、鉄道、電力、放送、医療 etc.) ・流通・その他 (小売、不動産、情報通信、製造 etc.)
組込み型ソフトウェア開発	<ul style="list-style-type: none"> ・組込み型ソフトウェア開発 	<ul style="list-style-type: none"> ・通信システム (携帯情報端末 etc.) ・カーエレクトロニクス (デジタルメーター、センターディスプレイ etc.) ・情報家電等・その他 (デジタル家電、医療機器、制御システム etc.)
商品・製品販売	<ul style="list-style-type: none"> ・子会社「クレスコワイヤレス」の商品・製品販売 	

5.2. セグメント別売上高



[単位：百万円未満切捨]

累計		19/03期				20/03期				21/03期			
		1Q累計	2Q累計	3Q累計	通期	1Q累計	2Q累計	3Q累計	通期	1Q累計	2Q累計	3Q累計	通期
		金融	2,550	5,224	7,797	10,438	2,582	5,235	7,653	10,579	2,873	5,950	8,907
	前年同季比	85.1%	85.9%	86.4%	88.0%	101.3%	100.2%	98.2%	101.4%	111.3%	113.7%	116.4%	113.7%
	公共サービス	1,977	4,211	6,266	8,545	2,180	4,613	7,213	9,679	1,942	3,854	5,904	8,226
	前年同季比	128.2%	119.6%	112.5%	109.6%	110.3%	109.5%	115.1%	113.3%	89.1%	83.5%	81.9%	85.0%
	流通・その他	2,127	4,501	7,099	9,914	2,841	5,907	8,888	11,900	2,983	6,112	9,295	12,713
	前年同季比	115.4%	113.0%	122.0%	123.0%	133.6%	131.2%	125.2%	120.0%	105.0%	103.5%	104.6%	106.8%
	前年同季比	104.3%	102.6%	103.7%	104.2%	114.3%	113.1%	112.2%	111.3%	102.6%	101.0%	101.5%	102.5%
	通信システム	120	251	383	526	132	256	389	558	144	279	417	572
	前年同季比	102.6%	104.6%	101.9%	103.1%	110.0%	102.0%	101.6%	106.1%	109.1%	109.0%	107.2%	102.5%
	カーエレクトロニクス	593	1,188	1,801	2,390	716	1,451	2,183	2,977	810	1,526	2,149	2,828
	前年同季比	114.0%	119.0%	120.0%	117.1%	120.7%	122.1%	121.2%	124.6%	113.1%	105.2%	98.4%	95.0%
	情報家電等・その他	733	1,637	2,446	3,368	786	1,736	2,602	3,597	649	1,462	2,315	3,293
	前年同季比	116.3%	118.7%	117.0%	115.9%	107.2%	106.0%	106.4%	106.8%	82.6%	84.2%	89.0%	91.5%
	前年同季比	114.2%	117.5%	116.7%	115.2%	112.8%	111.9%	111.7%	113.5%	98.2%	94.9%	94.4%	93.9%
	商品・製品販売	9	26	33	46	7	18	26	46	0	17	28	46
	前年同季比	128.6%	55.3%	44.0%	31.7%	77.8%	69.2%	78.8%	100.0%	0.0%	94.4%	107.7%	100.0%
	前年同季比	8,113	17,041	25,828	35,230	9,245	19,218	28,957	39,337	9,404	19,203	29,018	39,706
	前年同季比	105.9%	104.8%	105.6%	105.7%	114.0%	112.8%	112.1%	111.7%	101.7%	99.9%	100.2%	100.9%

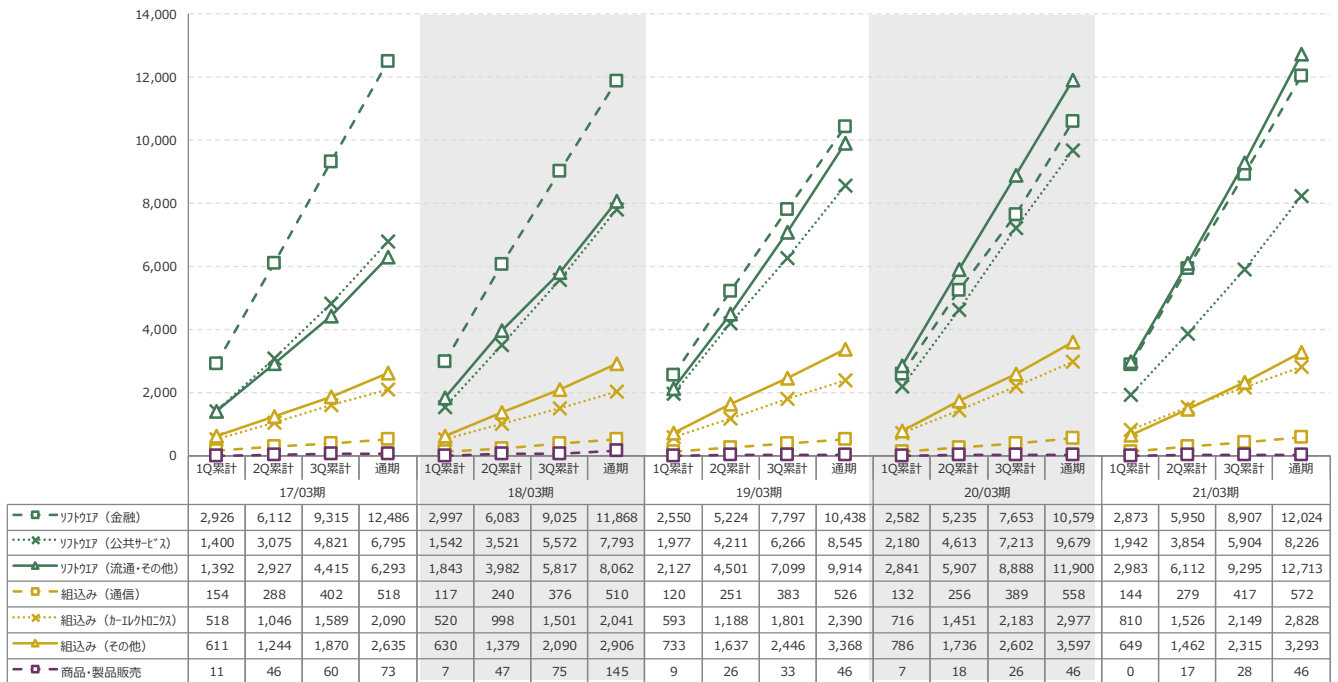
四半期毎		19/03期				20/03期				21/03期			
		1Q	2Q	3Q	4Q	1Q	2Q	3Q	4Q	1Q	2Q	3Q	4Q
		金融	2,550	2,673	2,573	2,641	2,582	2,652	2,417	2,925	2,873	3,076	2,956
	前年同季比	85.1%	86.6%	87.5%	92.9%	101.3%	99.2%	93.9%	110.8%	111.3%	116.0%	122.3%	106.6%
	前期比	89.7%	104.8%	96.3%	102.6%	97.8%	102.7%	91.1%	121.0%	98.2%	107.1%	96.1%	105.4%
	公共サービス	1,977	2,233	2,055	2,278	2,180	2,432	2,600	2,465	1,942	1,912	2,049	2,322
	前年同季比	128.2%	112.9%	100.2%	102.6%	110.3%	108.9%	126.5%	108.2%	89.1%	78.6%	78.8%	94.2%
	前期比	89.0%	112.9%	92.0%	110.9%	95.7%	111.6%	106.9%	94.8%	78.8%	98.5%	107.2%	113.3%
	流通・その他	2,127	2,374	2,597	2,814	2,841	3,066	2,980	3,011	2,983	3,129	3,183	3,418
	前年同季比	115.4%	111.0%	141.5%	125.3%	133.6%	129.1%	114.7%	107.0%	105.0%	102.1%	106.8%	113.5%
	前期比	94.7%	111.6%	109.4%	108.4%	101.0%	107.9%	97.2%	101.0%	99.1%	104.9%	101.7%	107.4%
	前年同季比	6,655	7,281	7,226	7,734	7,604	8,152	7,999	8,402	7,799	8,118	8,189	8,857
	前年同季比	104.3%	101.1%	105.8%	105.8%	114.3%	112.0%	110.7%	108.6%	102.6%	99.6%	102.4%	105.4%
	前期比	91.1%	109.4%	99.2%	107.0%	98.3%	107.2%	98.1%	105.0%	92.8%	104.1%	100.9%	108.2%
	通信システム	120	130	131	143	132	123	133	168	144	134	138	154
	前年同季比	102.6%	105.7%	97.0%	107.5%	110.0%	94.6%	101.5%	117.5%	109.1%	108.9%	103.8%	91.7%
	前期比	90.2%	108.3%	100.8%	109.2%	92.3%	93.2%	108.1%	126.3%	85.7%	93.1%	103.0%	111.6%
	カーエレクトロニクス	593	595	612	588	716	735	731	794	810	716	622	679
	前年同季比	114.0%	124.5%	121.9%	109.1%	120.7%	123.5%	119.4%	135.0%	113.1%	97.4%	85.1%	85.5%
	前期比	110.0%	100.3%	102.9%	96.1%	121.8%	102.7%	99.5%	108.6%	102.0%	88.4%	86.9%	109.2%
	情報家電等・その他	733	903	809	922	786	950	866	994	649	812	853	977
	前年同季比	116.3%	120.7%	113.8%	113.0%	107.2%	105.2%	107.0%	107.8%	82.6%	85.5%	98.5%	98.3%
	前期比	89.8%	123.2%	89.6%	114.0%	85.2%	120.9%	91.2%	114.8%	65.3%	125.1%	105.0%	114.5%
	前年同季比	1,448	1,629	1,553	1,653	1,634	1,809	1,731	1,957	1,604	1,663	1,615	1,811
	前年同季比	114.2%	120.6%	115.1%	111.0%	112.8%	111.0%	111.5%	118.4%	98.2%	91.9%	93.3%	92.5%
	前期比	97.2%	112.5%	95.3%	106.4%	98.9%	110.7%	95.7%	113.1%	82.0%	103.7%	97.1%	112.1%
	商品・製品販売	9	17	7	13	7	11	8	19	0	17	10	18
	前年同季比	128.6%	42.5%	25.0%	18.8%	77.8%	64.7%	114.3%	146.2%	0.0%	154.5%	125.0%	94.7%
	前期比	13.0%	188.9%	41.2%	185.7%	53.8%	157.1%	72.7%	237.5%	0.0%	#DIV/0!	58.8%	180.0%
	前年同季比	8,113	8,928	8,786	9,401	9,245	9,972	9,738	10,380	9,404	9,799	9,815	10,687
	前年同季比	105.9%	103.9%	107.1%	106.0%	114.0%	111.7%	110.8%	110.4%	101.7%	98.3%	100.8%	103.0%
	前期比	91.5%	110.0%	98.4%	107.0%	98.3%	107.9%	97.7%	106.6%	90.6%	104.2%	100.2%	108.9%

5.2. セグメント別売上高

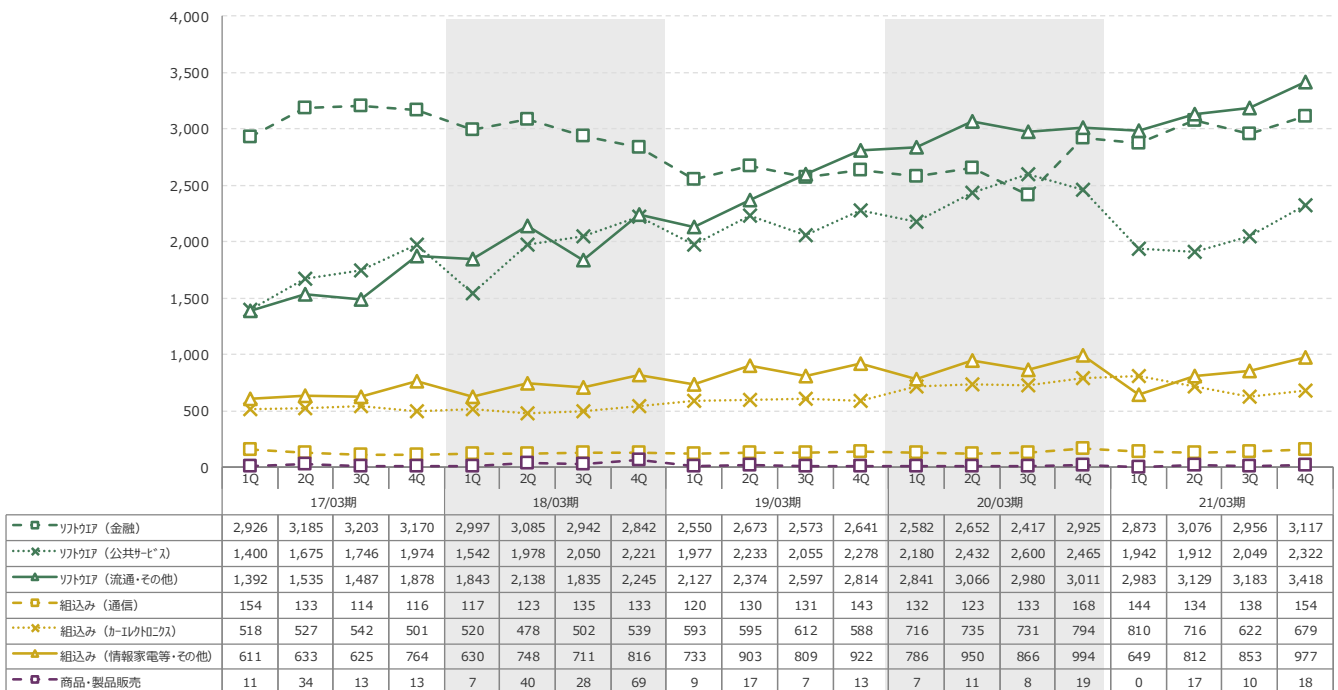


[単位：百万円未満切捨]

累計



四半期毎



5.3. セグメント別利益

[単位：百万円未満切捨]

	19/03期				20/03期				21/03期			
	1Q累計	2Q累計	3Q累計	通期	1Q累計	2Q累計	3Q累計	通期	1Q累計	2Q累計	3Q累計	通期
ソフトウェア	507	1,419	2,313	3,254	795	1,734	2,637	3,502	504	1,438	2,479	3,566
	(7.6%)	(10.2%)	(10.9%)	(11.3%)	(10.5%)	(11.0%)	(11.1%)	(10.9%)	(6.5%)	(9.0%)	(10.3%)	(10.8%)
前年同环比	75.1%	86.1%	92.5%	94.8%	156.8%	122.2%	114.0%	107.6%	63.4%	82.9%	94.0%	101.8%
組込み	266	556	855	1,146	309	645	971	1,339	230	525	804	1,131
	(18.4%)	(18.1%)	(18.5%)	(18.2%)	(18.9%)	(18.7%)	(18.8%)	(18.8%)	(14.3%)	(16.1%)	(16.5%)	(16.9%)
前年同环比	126.1%	138.7%	131.7%	126.6%	116.2%	116.0%	113.6%	116.8%	74.4%	81.4%	82.8%	84.5%
商品・製品販売	▲6	▲1	4	4	▲3	▲1	0	5	0	▲8	▲12	▲5
	(-68.5%)	(-3.8%)	(14.1%)	(9.6%)	(-50.1%)	(-7.0%)	(2.2%)	(10.9%)	(-149.4%)	(-47.2%)	(-43.3%)	(-11.1%)
前年同环比	120.0%	#DIV/0!	80.0%	36.4%	50.0%	126.1%	0.0%	125.0%	0.0%	800.0%	#DIV/0!	-100.0%
合計	767	1,974	3,173	4,405	1,101	2,378	3,609	4,847	734	1,955	3,271	4,692
	(9.5%)	(11.6%)	(12.3%)	(12.5%)	(11.9%)	(12.4%)	(12.5%)	(12.3%)	(7.8%)	(10.2%)	(11.3%)	(11.8%)
前年同环比	87.1%	96.3%	100.6%	101.3%	143.5%	120.5%	113.7%	110.0%	66.7%	82.2%	90.6%	96.8%

	19/03期				20/03期				21/03期			
	1Q	2Q	3Q	4Q	1Q	2Q	3Q	4Q	1Q	2Q	3Q	4Q
ソフトウェア	507	911	894	940	795	939	903	864	504	933	1,041	1,087
	(7.6%)	(12.5%)	(12.4%)	(12.2%)	(10.5%)	(11.5%)	(11.3%)	(10.3%)	(6.5%)	(11.5%)	(12.7%)	(12.3%)
前年同环比	75.1%	93.6%	104.9%	101.1%	156.8%	103.1%	101.0%	91.9%	63.4%	99.4%	115.3%	125.8%
前期比	54.5%	179.7%	98.1%	105.1%	84.6%	118.1%	96.2%	95.7%	58.3%	185.1%	111.6%	104.4%
組込み	266	290	298	291	309	336	325	368	230	295	279	327
	(18.4%)	(17.8%)	(19.2%)	(17.6%)	(18.9%)	(18.6%)	(18.8%)	(18.8%)	(14.3%)	(17.7%)	(17.3%)	(18.1%)
前年同环比	126.1%	152.6%	120.2%	113.7%	116.2%	115.9%	109.1%	126.5%	74.4%	87.8%	85.8%	88.9%
前期比	103.9%	109.0%	102.8%	97.7%	106.2%	108.7%	96.7%	113.2%	62.5%	128.3%	94.6%	117.2%
商品・製品販売	▲6	5	5	0	▲3	2	1	4	0	▲7	▲3	7
	(-66.7%)	(29.4%)	(71.4%)	(0.0%)	(-42.9%)	(18.2%)	(12.5%)	(21.1%)	#DIV/0!	(-41.2%)	(-30.0%)	(38.9%)
前年同环比	120.0%	100.0%	100.0%	0.0%	50.0%	40.0%	20.0%	#DIV/0!	0.0%	-350.0%	-300.0%	175.0%
前期比	-100.0%	-83.3%	100.0%	0.0%	#DIV/0!	-66.7%	50.0%	400.0%	0.0%	#DIV/0!	42.9%	-233.3%
合計	767	1,206	1,198	1,231	1,101	1,277	1,230	1,237	734	1,220	1,316	1,421
	(9.5%)	(13.5%)	(13.6%)	(13.1%)	(11.9%)	(12.8%)	(12.6%)	(11.9%)	(7.8%)	(12.5%)	(13.4%)	(13.3%)
前年同环比	87.1%	103.3%	108.3%	103.2%	143.5%	105.9%	102.7%	100.5%	66.7%	95.5%	107.0%	114.9%
前期比	64.3%	157.2%	99.3%	102.8%	89.4%	116.0%	96.3%	100.6%	59.3%	166.2%	107.9%	108.0%

【注】 セグメント利益は、セグメントに帰属しない全社費用等で営業利益と差額が発生します。

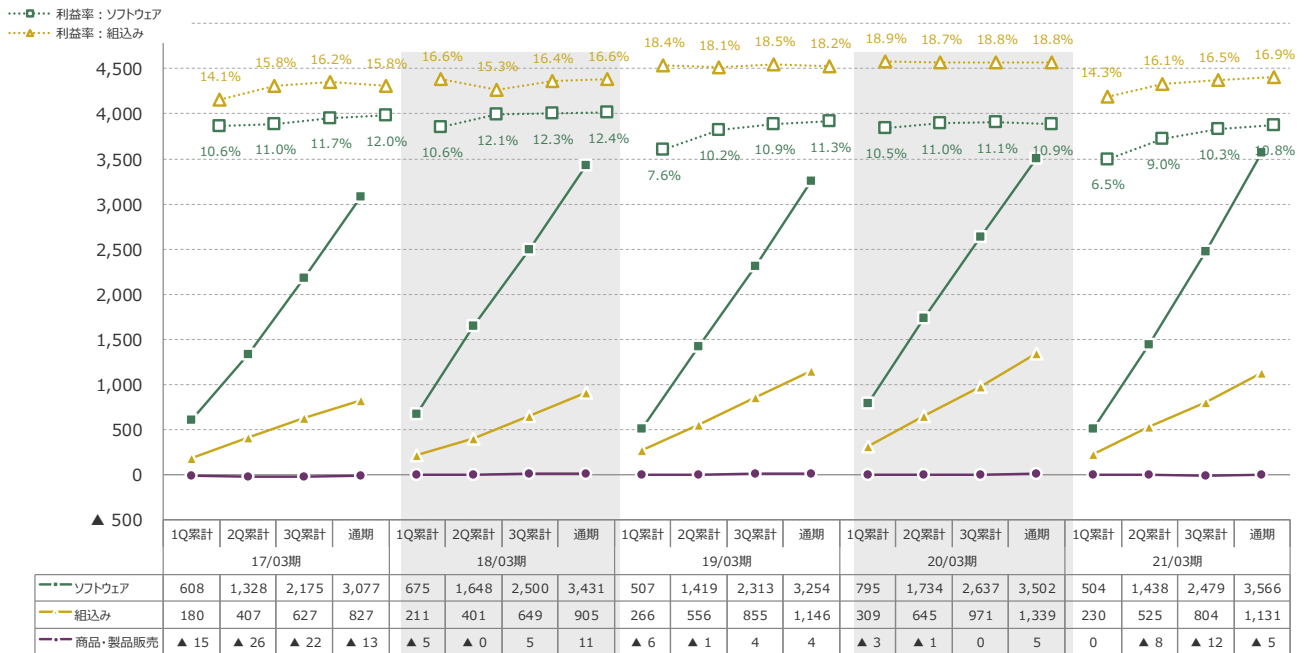
【注】 () 内の数字は利益率を表します。

5.3. セグメント別利益

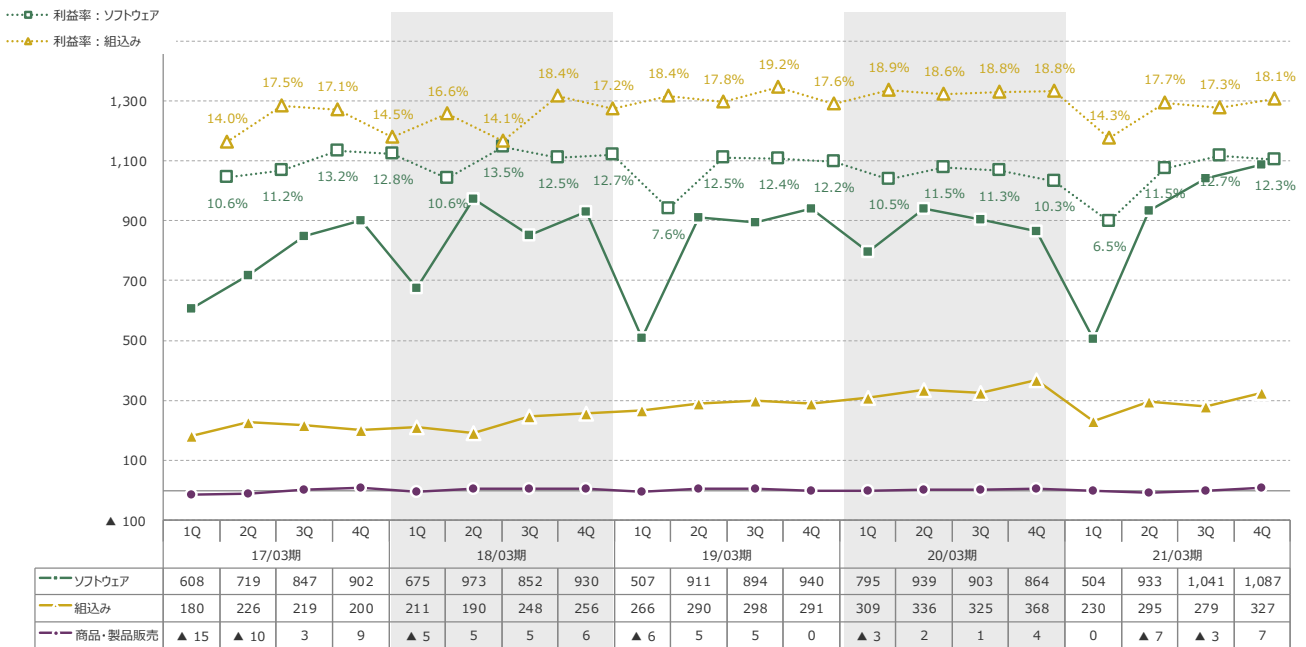


[単位：百万円未満切捨]

累計

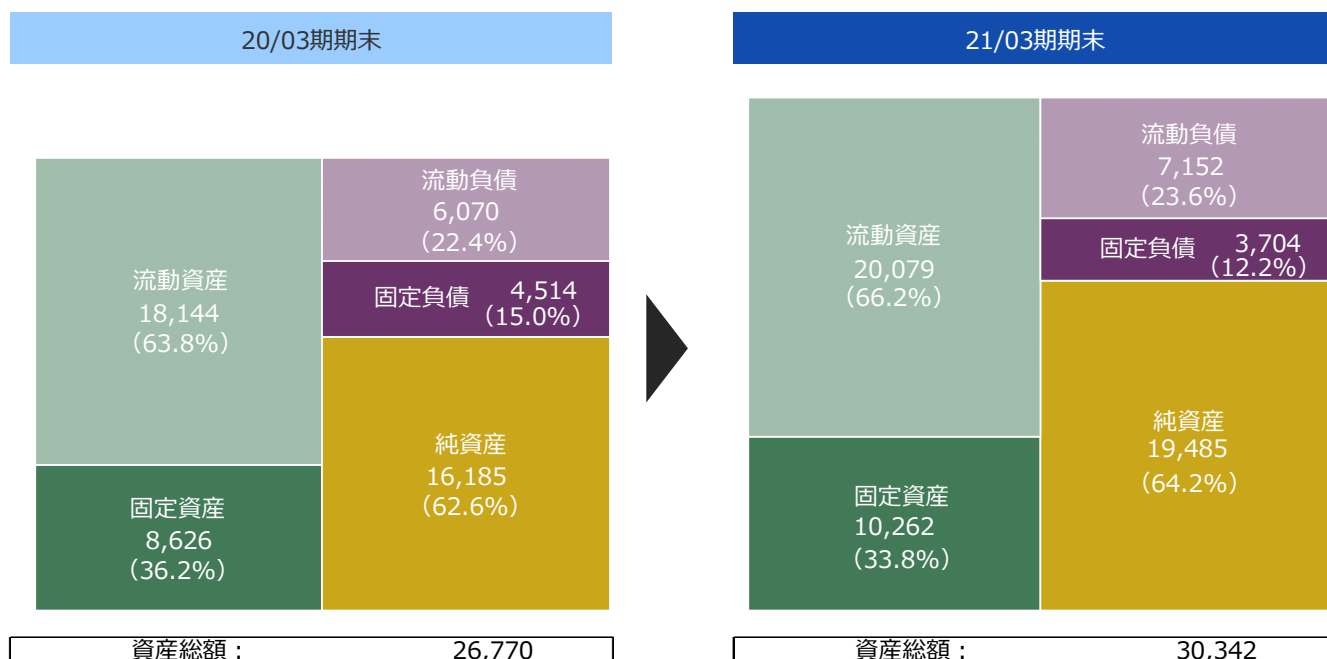


四半期毎



6. 資産・負債

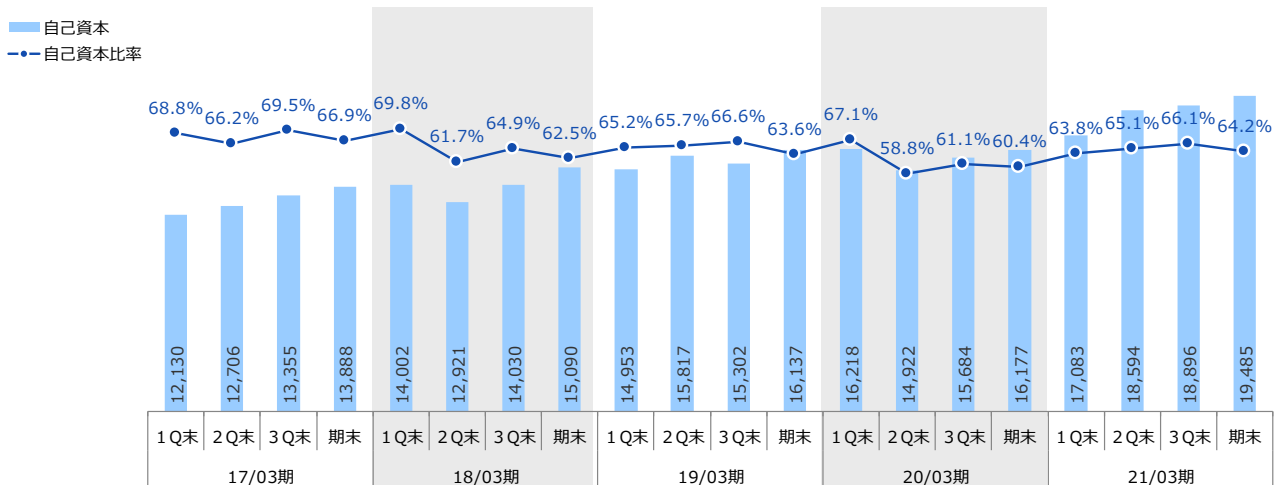
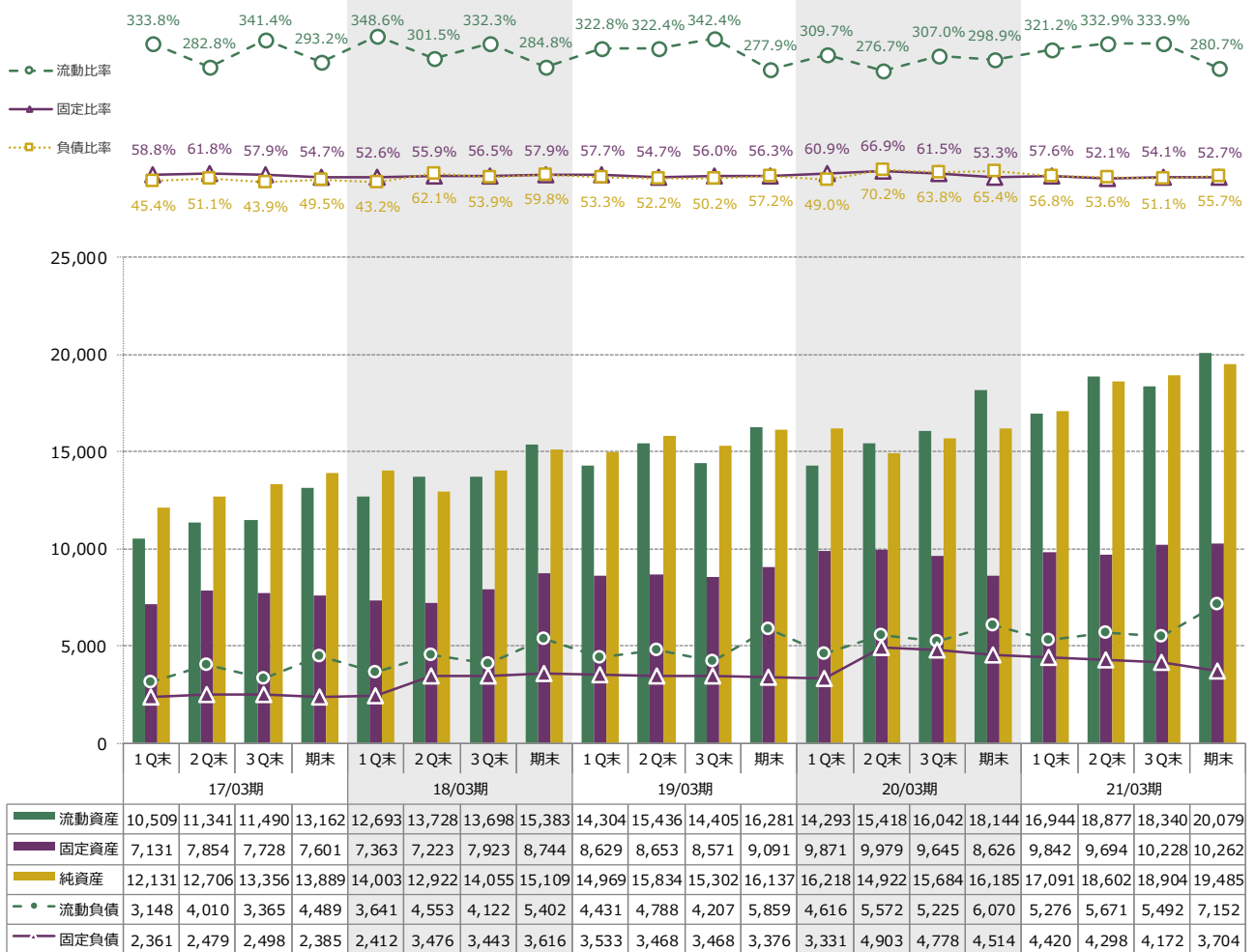
[単位：百万円未満切捨]



貸借対照表の要約	19/03期				20/03期				21/03期			
	1Q末	2Q末	3Q末	期末	1Q末	2Q末	3Q末	期末	1Q末	2Q末	3Q末	期末
流動資産	14,304	15,436	14,405	16,281	14,293	15,418	16,042	18,144	16,944	18,877	18,340	20,079
有形固定資産	545	544	558	559	552	556	536	510	538	533	512	468
無形固定資産	727	824	1,142	1,355	1,313	1,275	1,222	1,216	1,373	1,312	1,261	1,063
投資その他の資産	7,357	7,284	6,870	7,176	8,005	8,147	7,886	6,899	7,931	7,848	8,455	8,731
固定資産合計	8,629	8,653	8,571	9,091	9,871	9,979	9,645	8,626	9,842	9,694	10,228	10,262
資産合計	22,934	24,089	22,977	25,372	24,165	25,397	25,687	26,770	26,787	28,571	28,569	30,342
流動負債	4,431	4,788	4,206	5,858	4,615	5,572	5,225	6,070	5,276	5,671	5,492	7,152
固定負債	3,533	3,467	3,467	3,376	3,331	4,902	4,778	4,514	4,419	4,297	4,172	3,704
負債合計	7,964	8,255	7,674	9,235	7,947	10,474	10,003	10,584	9,695	9,969	9,664	10,856
資本金	2,514	2,514	2,514	2,514	2,514	2,514	2,514	2,514	2,514	2,514	2,514	2,514
資本剰余金	4,292	4,292	4,292	4,292	4,292	4,296	4,296	4,473	4,473	4,475	4,478	3,363
利益剰余金	9,311	9,973	10,220	10,832	10,894	11,599	12,091	12,509	12,687	13,440	13,947	14,388
自己株式	▲ 1,871	▲ 1,871	▲ 1,871	▲ 1,871	▲ 1,871	▲ 3,697	▲ 3,698	▲ 3,357	▲ 3,357	▲ 3,346	▲ 3,322	▲ 2,207
自己株式申込証拠金	-	-	-	-	-	-	-	-	-	-	-	-
株主資本合計	14,247	14,909	15,156	15,768	15,829	14,713	15,205	16,140	16,317	17,083	17,617	18,058
その他の包括利益累計額	706	908	182	369	388	209	478	37	765	1,510	1,279	1,427
新株予約権	16	16	-	-	-	-	-	8	8	8	8	-
非支配株主持分	-	-	-	-	-	-	-	-	-	-	-	-
純資産合計	14,969	15,834	15,302	16,137	16,218	14,922	15,684	16,185	17,091	18,602	18,904	19,485
負債純資産合計	22,934	24,089	22,977	25,372	24,165	25,397	25,687	26,770	26,787	28,571	28,569	30,342

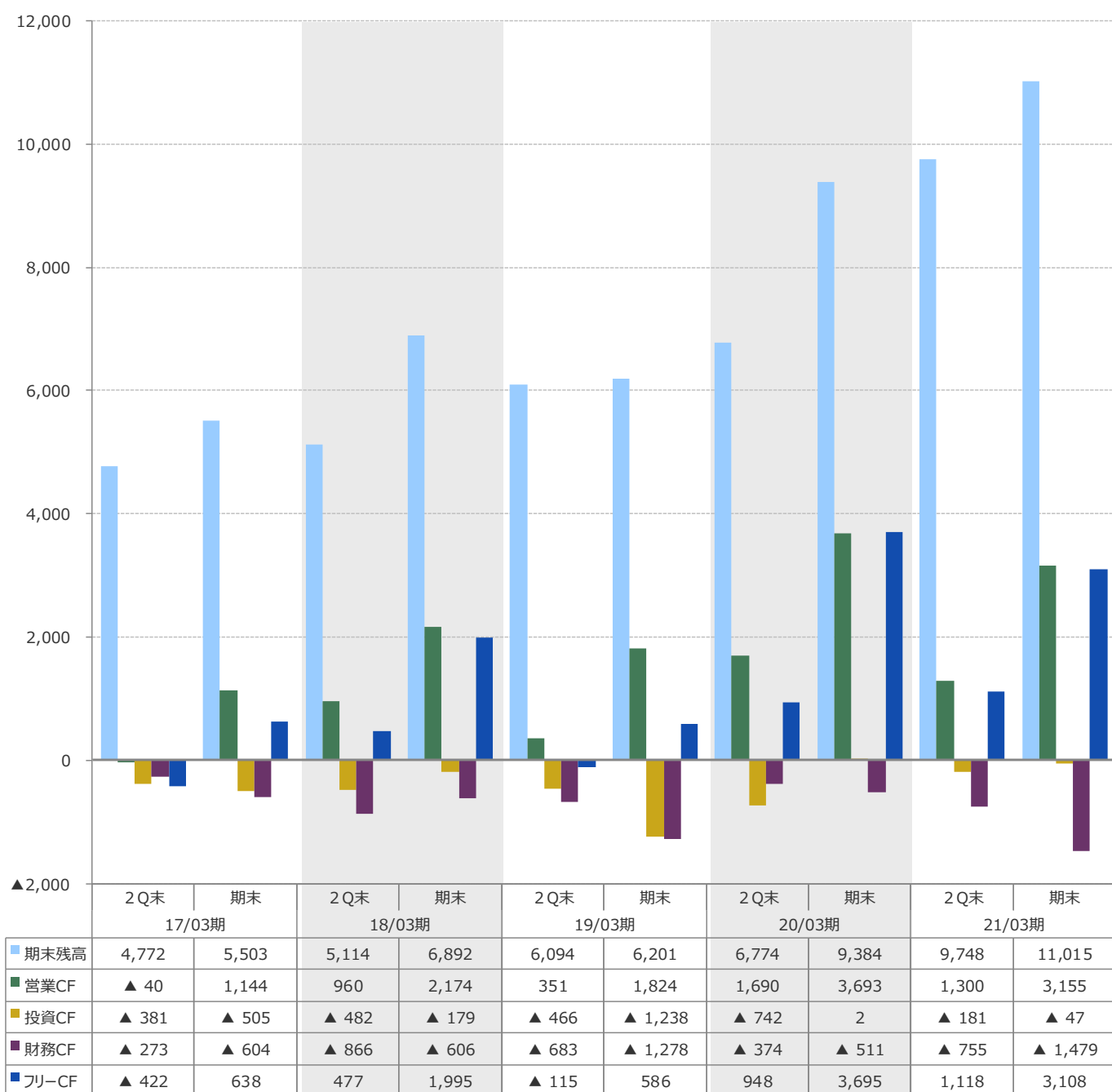
6. 資産・負債

[単位：百万円未満切捨]

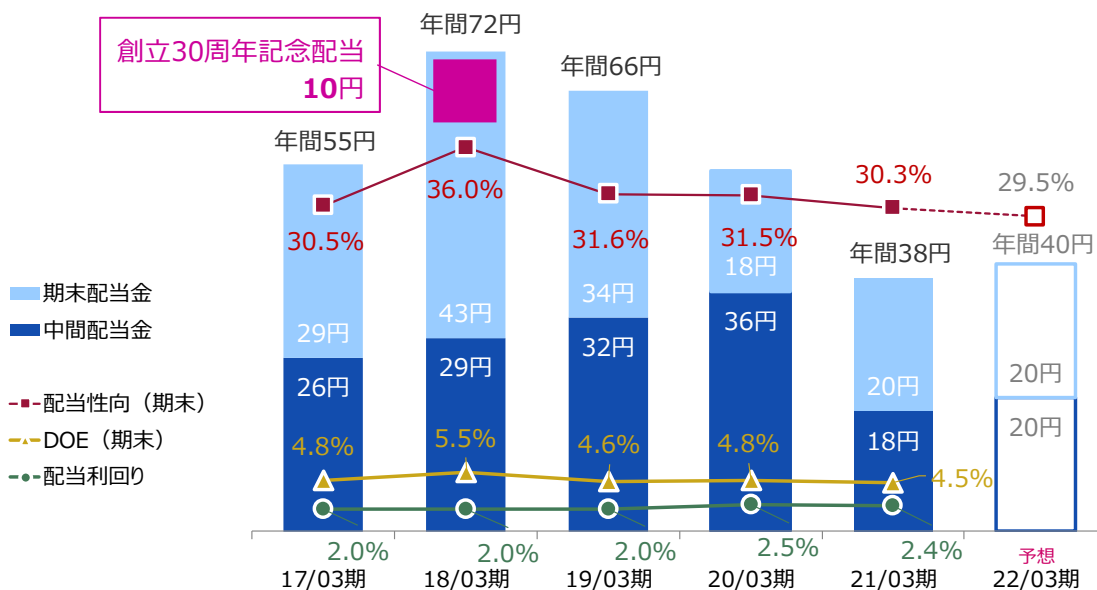


7. キャッシュフロー

[単位：百万円未満切捨]

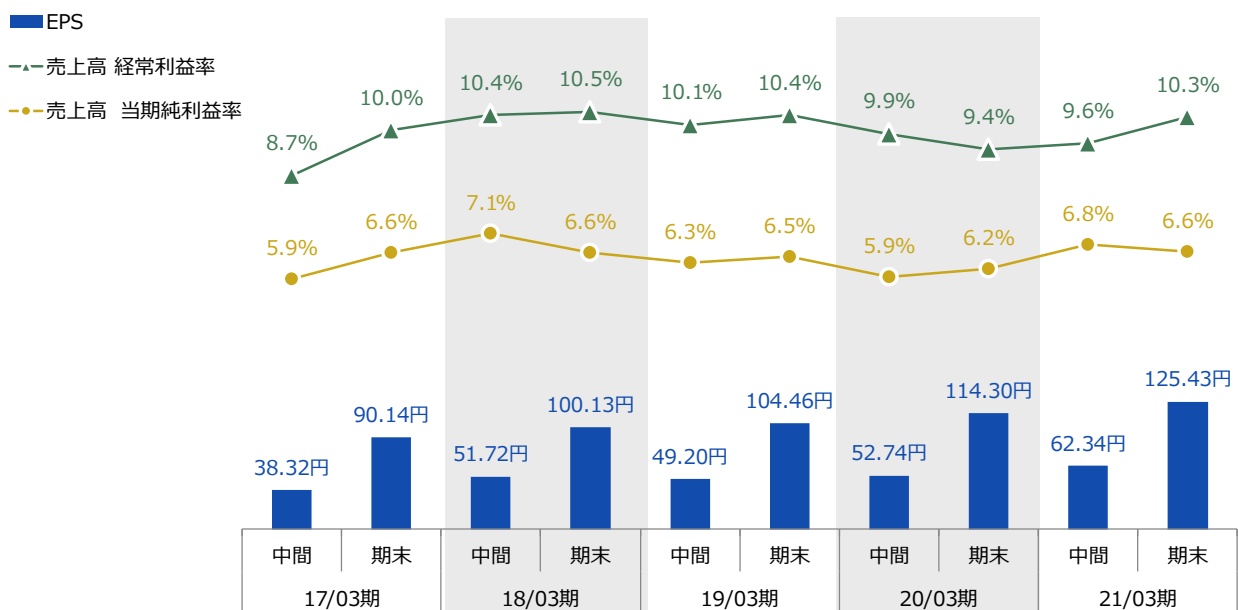


- ▶ 当社は株主のみなさまに対する利益還元を経営の重要課題と位置づけており、株主資本の充実と長期的な安定収益力を維持するとともに、業績に裏付けられた適正な利益配分を維持することを基本方針としております。
- ▶ 特段の株主優待は行っておりません。
- ▶ 配当に関しましては、原則、連結経常利益をもとに、特別損益を零とした場合に算出される親会社株主に帰属する当期純利益の30%相当を目途に継続的に実現することを目指しております。



- 2020年2月1日を効力発生日として、普通株式1株につき2株の割合で株式分割を行っております。
- 17/03期中間～20/3期中間は分割前の実際の配当金の額を記載しております。
- 20/03期の合計は、株式分割の実施により単純計算ができないため記載しておりません。

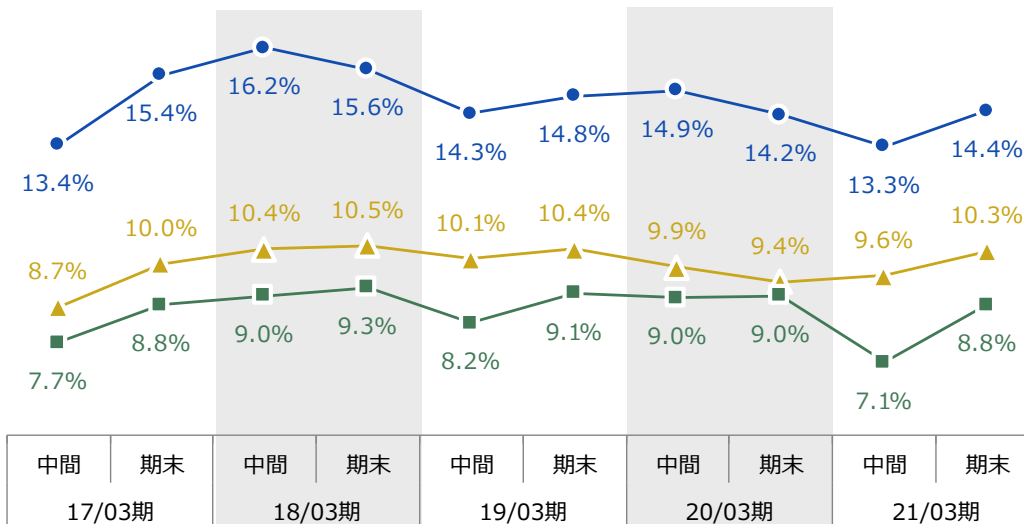
EPS：1株当たり当期純利益



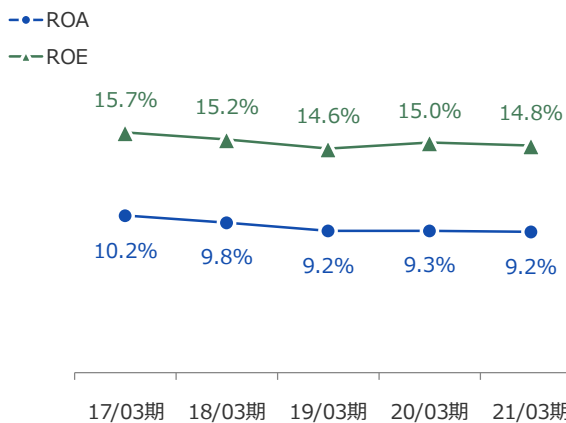
- 2020年2月1日を効力発生日として、普通株式1株につき2株の割合で株式分割を行っております。
- 17/03期の期首に当該株式分割が行われたものと仮定して、「EPS」を算定しております。

利益率

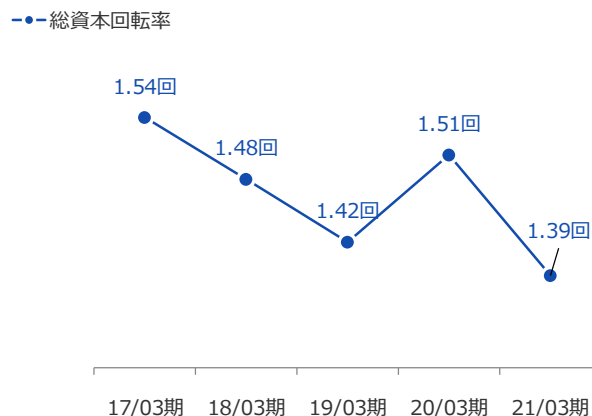
- 総資産 経常利益率
- ▲ 売上高 経常利益率
- 売上高 営業利益率



ROA : 総資産経常利益率 ・ ROE : 自己資本利益率

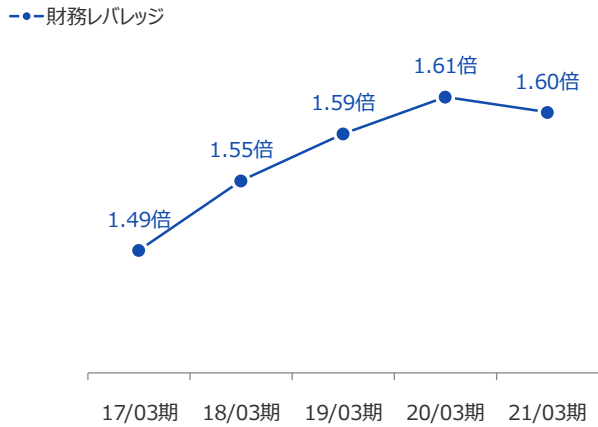


総資本回転率

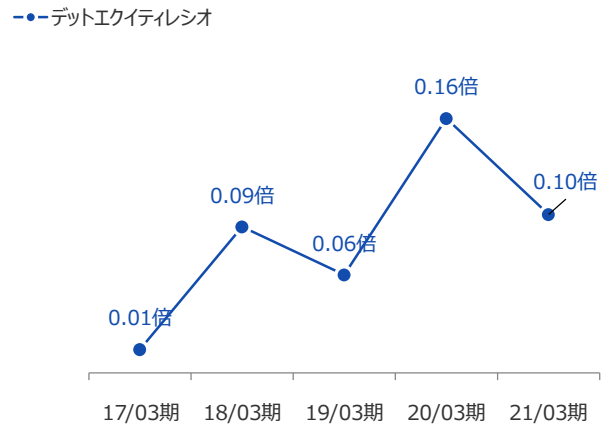


9. その他の指標②

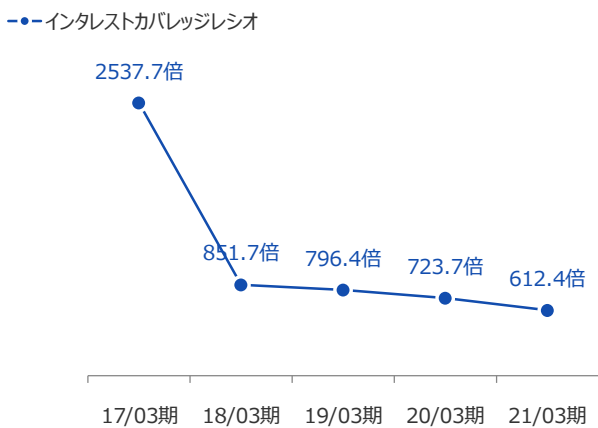
財務レバレッジ



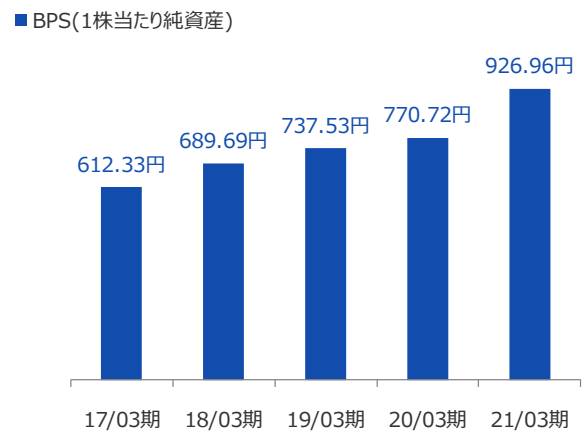
デットエクイティレシオ



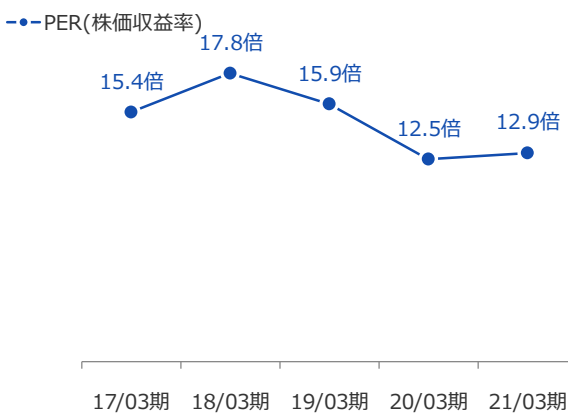
インタレストカバレッジレシオ



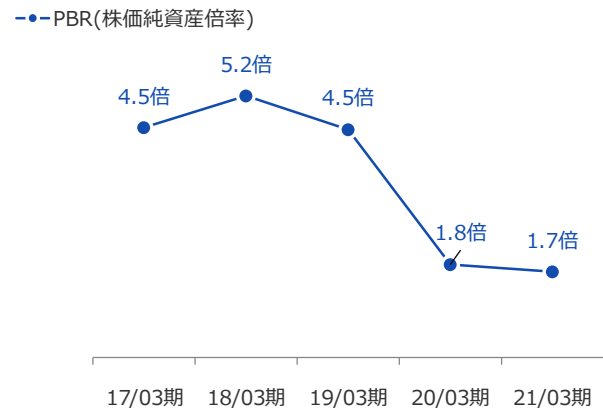
BPS: 1株当たり純資産



PER: 株価収益率



PBR: 株価純資産倍率



- 2020年2月1日を効力発生日として、普通株式1株につき2株の割合で株式分割を行っております。
- 17/03期の期首に当該株式分割が行われたものと仮定して、「BPS」を算定しております。

- ❖ 掲載内容については細心の注意を払っておりますが、掲載された情報の誤り等によって生じた損害等に関し、当社は一切責任を負うものではありません。
- ❖ また、本資料は投資判断のご参考となる情報の提供を目的としたもので、投資勧誘を目的としたものではありません。投資に関する決定は、利用者ご自身のご判断において行われるようお願い申し上げます。
- ❖ なお、本資料における将来予測に関する情報および業績見通し等の予想数値や将来展望は、現時点で入手可能かつ合理的な情報による判断および仮定に基づき記述しております。
- ❖ 今後、リスクや不確定要素の変動および経済情勢等の変化により、予告なしで情報を変更したり、実際の業況や業績結果と大きく乖離するなど、本資料の内容とが異なる可能性もございます。予めご了承ください。

【IRのお問合せ】 広報部
Mail : ir@cresco.co.jp
TEL : 03-5769-8058