



# 2020年3月期 第3四半期 決算補足データ

2020年2月4日

株式会社 **クレスコ**

# 1. 連結対象子会社数の変遷

|                            | 2016年3月期 |    |    |    | 2017年3月期 |    |    |    | 2018年3月期 |    |    |    | 2019年3月期 |    |    |    | 2020年3月期 |    |    |    |
|----------------------------|----------|----|----|----|----------|----|----|----|----------|----|----|----|----------|----|----|----|----------|----|----|----|
|                            | 1Q       | 2Q | 3Q | 4Q | 1Q       | 2Q | 3Q | 4Q | 1Q       | 2Q | 3Q | 4Q | 1Q       | 2Q | 3Q | 4Q | 1Q       | 2Q | 3Q | 4Q |
| クレスコイー・ソリューション <b>【※3】</b> | ●        | ●  | ●  | ●  | ●        | ●  | ●  | ●  | ●        | ●  | ●  | ●  | ●        | ●  | ●  | ●  | ●        | ●  | ●  | ●  |
| クレスコワイヤレス                  | ●        | ●  | ●  | ●  | ●        | ●  | ●  | ●  | ●        | ●  | ●  | ●  | ●        | ●  | ●  | ●  | ●        | ●  | ●  | ●  |
| アイオス <b>【※6】【※10】【※12】</b> | ●        | ●  | ●  | ●  | ●        | ●  | ●  | ●  | ●        | ●  | ●  | ●  | ●        | ●  | ●  | ●  | ●        | ●  | ●  | ●  |
| クレスコ九州 <b>【※13】</b>        | ●        | ●  | ●  | ●  | ●        | ●  | ●  | ●  | ●        | ●  | ●  | ●  | ●        | ●  | ●  | ●  | /        | /  | /  | /  |
| クレスコ北陸                     | ●        | ●  | ●  | ●  | ●        | ●  | ●  | ●  | ●        | ●  | ●  | ●  | ●        | ●  | ●  | ●  | ●        | ●  | ●  | ●  |
| クレスコ上海 <b>【※5】</b>         | ●        | ●  | ●  | ●  | ●        | ●  | ●  | ●  | ●        | ●  | /  | /  | /        | /  | /  | /  | /        | /  | /  | /  |
| シーズリー                      | ●        | ●  | ●  | ●  | ●        | ●  | ●  | ●  | ●        | ●  | ●  | ●  | ●        | ●  | ●  | ●  | ●        | ●  | ●  | ●  |
| クリエイティブジャパン                | ●        | ●  | ●  | ●  | ●        | ●  | ●  | ●  | ●        | ●  | ●  | ●  | ●        | ●  | ●  | ●  | ●        | ●  | ●  | ●  |
| エス・アイ・サービス <b>【※1】【※3】</b> | ●        | ●  | ●  | ●  | /        | /  | /  | /  | /        | /  | /  | /  | /        | /  | /  | /  | /        | /  | /  | /  |
| メクゼス <b>【※2】【※8】【※9】</b>   | /        | /  | ●  | ●  | ●        | ●  | ●  | ●  | ●        | ●  | ●  | ●  | ●        | ●  | ●  | ●  | ●        | ●  | ●  | ●  |
| エヌシステム <b>【※4】</b>         | /        | /  | /  | /  | /        | ●  | ●  | ●  | ●        | ●  | ●  | ●  | ●        | ●  | ●  | ●  | ●        | ●  | ●  | ●  |
| ネクサス <b>【※7】</b>           | /        | /  | /  | /  | /        | /  | /  | /  | /        | /  | /  | ●  | ●        | ●  | ●  | ●  | ●        | ●  | ●  | ●  |
| アルス <b>【※11】</b>           | /        | /  | /  | /  | /        | /  | /  | /  | /        | /  | /  | /  | /        | /  | ●  | ●  | ●        | ●  | ●  | ●  |
| クレスコベトナム <b>【※14】</b>      | /        | /  | /  | /  | /        | /  | /  | /  | /        | /  | /  | /  | /        | /  | ●  | ●  | ●        | ○  | ○  | ○  |
| 子会社総数                      | 9        | 9  | 10 | 10 | 9        | 10 | 10 | 10 | 10       | 10 | 9  | 10 | 10       | 10 | 11 | 11 | 10       | 11 | 11 | 11 |

- 【※1】 2015年4月1日付で「(株)エス・アイ・サービス」を子会社化
- 【※2】 2015年10月1日付で「メディア・マジック(株)」を子会社化
- 【※3】 2016年4月1日付で「クレスコイー・ソリューション」が「エス・アイ・サービス」を統合
- 【※4】 2016年9月1日付で「(株)エヌシステム」を子会社化
- 【※5】 2017年9月25日付で「科礼斯軟件(上海)」は清算終了
- 【※6】 2017年10月2日付で「アイオス」は「(株)アプリケーションズ」を子会社化 (当社の孫会社)
- 【※7】 2018年1月12日付で「(株)ネクサス」を子会社化
- 【※8】 2018年3月12日付で「メディア・マジック」は「メクゼス」に商号変更
- 【※9】 2018年4月1日付で「メクゼス」は「アイオス 関西営業所」を統合
- 【※10】 2018年4月1日付で「アイオス」は「アプリケーションズ」を統合
- 【※11】 2018年10月1日付で「アルス(株)」を子会社化
- 【※12】 2018年11月1日付で「アイオス」は「イーテクノ(株)」を子会社化 (当社の孫会社)
- 【※13】 2019年4月1日付で「クレスコ九州」を統合
- 【※14】 2019年9月17日付で「CRESCO VIETNAM CO., LTD.(クレスコベトナム)」を設立  
(営業開始は2019年10月1日から)

# 2. 売上高・各利益



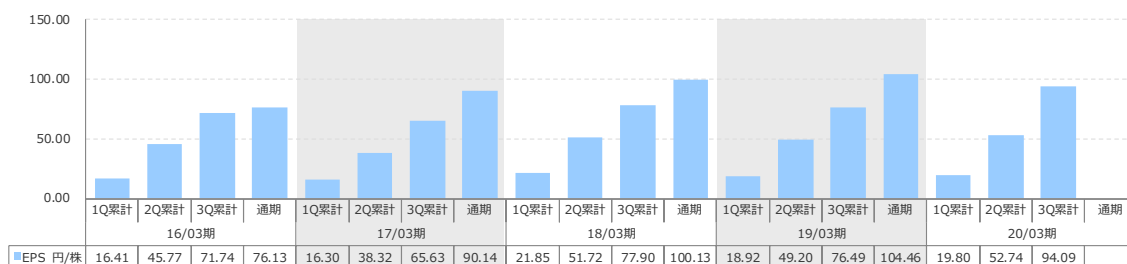
[単位：百万円未満切捨]

|         | 18/03期 |        |        |         | 19/03期 |        |        |        | 20/03期 |        |               |               |
|---------|--------|--------|--------|---------|--------|--------|--------|--------|--------|--------|---------------|---------------|
|         | 1Q累計   | 2Q累計   | 3Q累計   | 通期      | 1Q累計   | 2Q累計   | 3Q累計   | 通期     | 1Q累計   | 2Q累計   | 3Q累計          | 通期            |
| 売上高     | 7,659  | 16,253 | 24,459 | 33,328  | 8,113  | 17,041 | 25,828 | 35,230 | 9,245  | 19,218 | <b>28,957</b> | -             |
|         | 前年同期比  | 109.2% | 110.3% | 108.8%  | 107.9% | 105.9% | 104.8% | 105.6% | 105.7% | 114.0% | 112.8%        | <b>112.1%</b> |
|         | 連単倍率   | 1.52   | 1.54   | 1.55    | 1.57   | 1.59   | 1.61   | 1.65   | 1.68   | 1.71   | 1.71          | <b>1.70</b>   |
|         | 予想     |        | 16,000 |         | 33,200 |        | 17,300 |        | 35,500 |        | 18,460        |               |
| 売上総利益   | 1,400  | 3,025  | 4,605  | 6,308   | 1,377  | 3,067  | 4,809  | 6,673  | 1,743  | 3,586  | <b>5,379</b>  |               |
|         | 前年同期比  | 112.9% | 115.0% | 111.3%  | 109.8% | 98.4%  | 101.4% | 104.4% | 105.8% | 126.6% | 116.9%        | <b>111.9%</b> |
|         | 連単倍率   | 1.52   | 1.59   | 1.62    | 1.63   | 1.65   | 1.62   | 1.67   | 1.69   | 1.68   | 1.67          | <b>1.66</b>   |
|         | 進捗/達成率 | 47.9%  | 101.6% | 73.7%   | 100.4% | 46.9%  | 98.5%  | 72.8%  | 99.2%  | 50.1%  | 104.1%        | <b>76.4%</b>  |
| 営業利益    | 597    | 1,469  | 2,297  | 3,091   | 472    | 1,405  | 2,316  | 3,207  | 770    | 1,726  | <b>2,653</b>  |               |
|         | 前年同期比  | 127.0% | 129.9% | 119.7%  | 114.2% | 79.1%  | 95.6%  | 100.8% | 103.8% | 163.1% | 122.8%        | <b>114.6%</b> |
|         | 連単倍率   | 1.27   | 1.41   | 1.46    | 1.44   | 1.28   | 1.36   | 1.42   | 1.45   | 1.41   | 1.43          | <b>1.42</b>   |
|         | 進捗/達成率 | 43.9%  | 108.0% | 76.6%   | 103.0% | 31.9%  | 94.9%  | 70.6%  | 97.8%  | 51.3%  | 115.1%        | <b>78.0%</b>  |
| 経常利益    | 719    | 1,687  | 2,683  | 3,492   | 725    | 1,720  | 2,654  | 3,658  | 670    | 1,896  | <b>3,141</b>  |               |
|         | 前年同期比  | 134.4% | 131.4% | 122.5%  | 113.5% | 100.8% | 102.0% | 98.9%  | 104.8% | 92.4%  | 110.2%        | <b>118.3%</b> |
|         | 連単倍率   | 0.99   | 1.23   | 1.30    | 1.32   | 0.93   | 1.15   | 1.27   | 1.33   | 1.17   | 1.27          | <b>1.29</b>   |
|         | 進捗/達成率 | 48.6%  | 114.0% | 81.8%   | 106.5% | 44.8%  | 106.2% | 74.1%  | 102.2% | 39.3%  | 111.3%        | <b>82.4%</b>  |
| 純利益     | 495    | 1,157  | 1,720  | 2,202   | 413    | 1,076  | 1,673  | 2,285  | 433    | 1,139  | <b>2,003</b>  |               |
|         | 前年同期比  | 134.5% | 133.4% | 115.7%  | 107.8% | 83.4%  | 93.0%  | 97.3%  | 103.8% | 104.8% | 105.9%        | <b>119.7%</b> |
|         | 連単倍率   | 0.89   | 1.16   | 1.25    | 1.25   | 0.76   | 1.04   | 1.17   | 1.23   | 1.02   | 1.22          | <b>1.27</b>   |
|         | 進捗/達成率 | 49.5%  | 115.7% | 77.1%   | 98.7%  | 37.7%  | 98.2%  | 69.2%  | 94.6%  | 38.8%  | 102.0%        | <b>82.9%</b>  |
| EPS 円/株 | 21.845 | 51.72  | 77.9   | 100.125 | 18.915 | 49.195 | 76.49  | 104.46 | 19.8   | 52.735 | <b>94.09</b>  |               |
|         | 予想     | 88.18  |        | 207.63  |        | 100.18 |        | 110.42 |        | 102.1  |               | 114.28        |

17/5/9 予想      17/5/9 予想      18/5/8 予想      18/5/8 予想      19/5/9 予想      19/5/9 予想

|       | 18/03期 |        |        |        | 19/03期 |        |        |        | 20/03期 |        |              |               |
|-------|--------|--------|--------|--------|--------|--------|--------|--------|--------|--------|--------------|---------------|
|       | 1Q     | 2Q     | 3Q     | 4Q     | 1Q     | 2Q     | 3Q     | 4Q     | 1Q     | 2Q     | 3Q           | 4Q            |
| 売上高   | 7,659  | 8,594  | 8,206  | 8,868  | 8,113  | 8,928  | 8,786  | 9,401  | 9,245  | 9,972  | <b>9,738</b> |               |
|       | 前年同期比  | 109.2% | 111.2% | 106.1% | 105.3% | 105.9% | 103.9% | 107.1% | 106.0% | 114.0% | 111.7%       | <b>110.8%</b> |
|       | 前期比    | 91.0%  | 112.2% | 95.5%  | 108.1% | 91.5%  | 110.0% | 98.4%  | 107.0% | 98.3%  | 107.9%       | <b>97.7%</b>  |
| 売上総利益 | 1,400  | 1,624  | 1,580  | 1,702  | 1,377  | 1,689  | 1,742  | 1,864  | 1,743  | 1,843  | <b>1,793</b> |               |
|       | 前年同期比  | 112.9% | 116.8% | 104.8% | 106.0% | 98.4%  | 104.0% | 110.3% | 109.5% | 126.6% | 109.1%       | <b>102.9%</b> |
|       | 前期比    | 87.2%  | 116.0% | 97.3%  | 107.7% | 80.9%  | 122.7% | 103.1% | 107.0% | 93.5%  | 105.7%       | <b>97.3%</b>  |
| 営業利益  | 597    | 871    | 828    | 794    | 472    | 932    | 911    | 890    | 770    | 955    | <b>927</b>   |               |
|       | 前年同期比  | 127.0% | 132.0% | 105.1% | 100.9% | 79.1%  | 107.0% | 110.0% | 112.1% | 163.1% | 102.5%       | <b>101.8%</b> |
|       | 前期比    | 75.9%  | 145.9% | 95.1%  | 95.9%  | 59.4%  | 197.5% | 97.7%  | 97.7%  | 86.5%  | 124.0%       | <b>97.1%</b>  |
| 経常利益  | 719    | 967    | 996    | 808    | 725    | 995    | 933    | 1,004  | 670    | 1,226  | <b>1,245</b> |               |
|       | 前年同期比  | 134.4% | 129.3% | 109.9% | 91.1%  | 100.8% | 102.9% | 93.7%  | 124.3% | 92.4%  | 123.2%       | <b>133.4%</b> |
|       | 前期比    | 81.1%  | 134.5% | 103.0% | 81.1%  | 89.7%  | 137.2% | 93.8%  | 107.6% | 66.7%  | 183.0%       | <b>101.5%</b> |
| 純利益   | 495    | 662    | 562    | 482    | 413    | 662    | 597    | 611    | 433    | 705    | <b>864</b>   |               |
|       | 前年同期比  | 134.5% | 132.7% | 90.8%  | 86.8%  | 83.4%  | 100.0% | 106.2% | 126.8% | 104.8% | 106.5%       | <b>144.7%</b> |
|       | 前期比    | 89.2%  | 133.7% | 84.9%  | 85.8%  | 85.7%  | 160.3% | 90.2%  | 102.3% | 70.9%  | 162.8%       | <b>122.6%</b> |

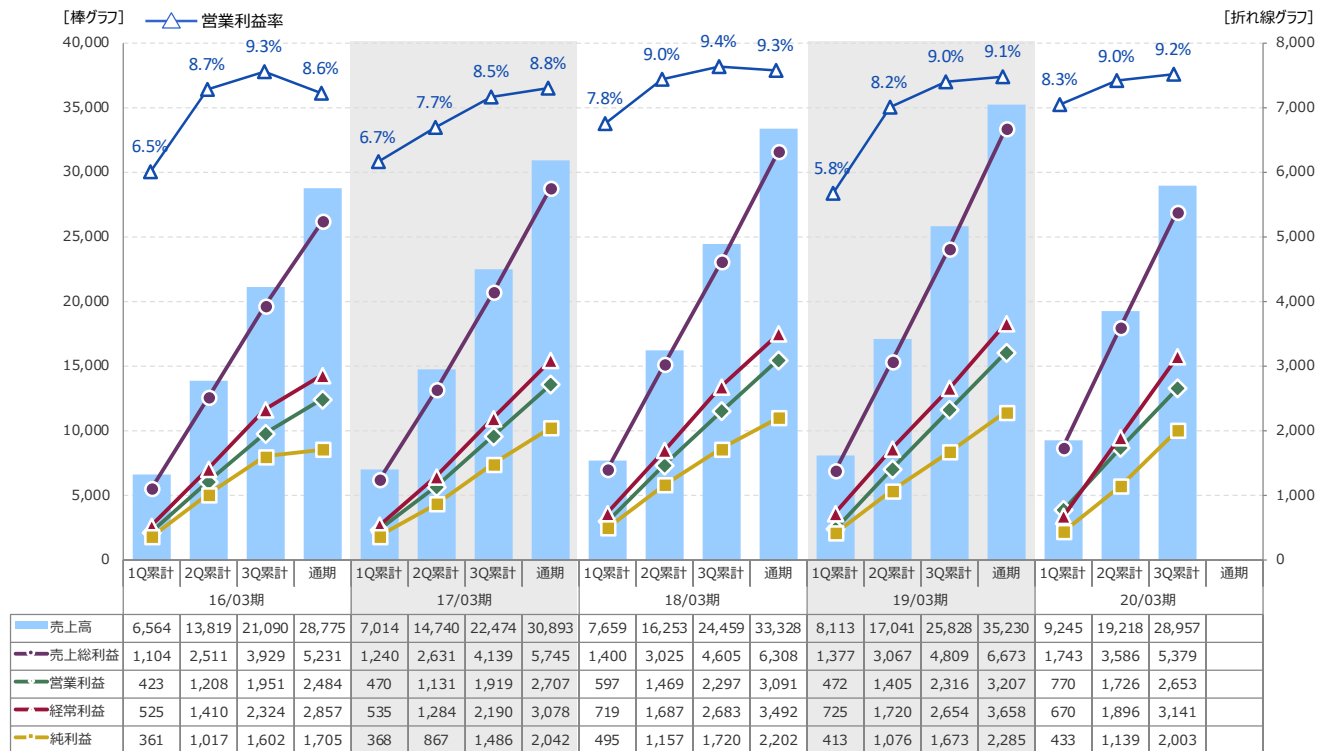
## EPS



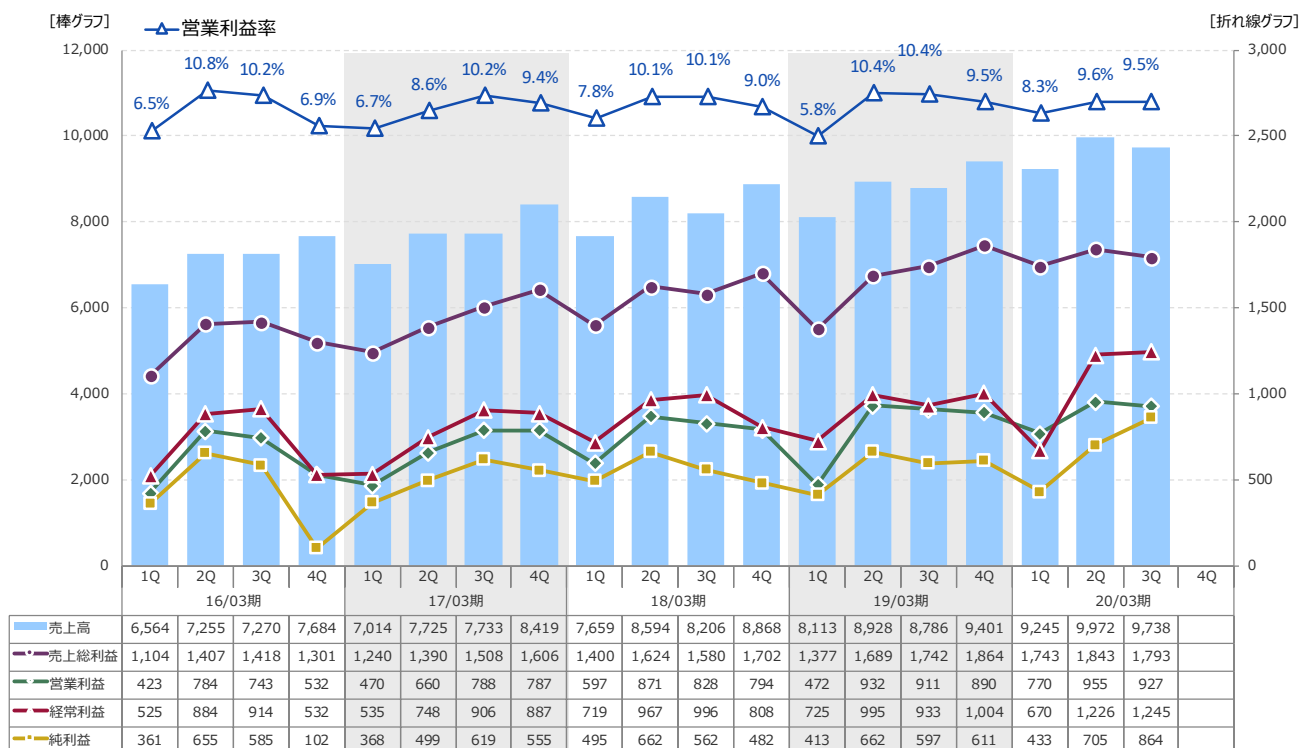
2020年2月1日を効力発生日として、普通株式1株につき2株の割合で株式分割を行っております。16/03期の期首に当該株式分割が行われたものと仮定して、「EPS」を算定しております。

[単位：百万円未満切捨]

## 累計



## 四半期毎



# 3.1. 売上原価・販管費 [抜粋]



[単位：百万円未満切捨]

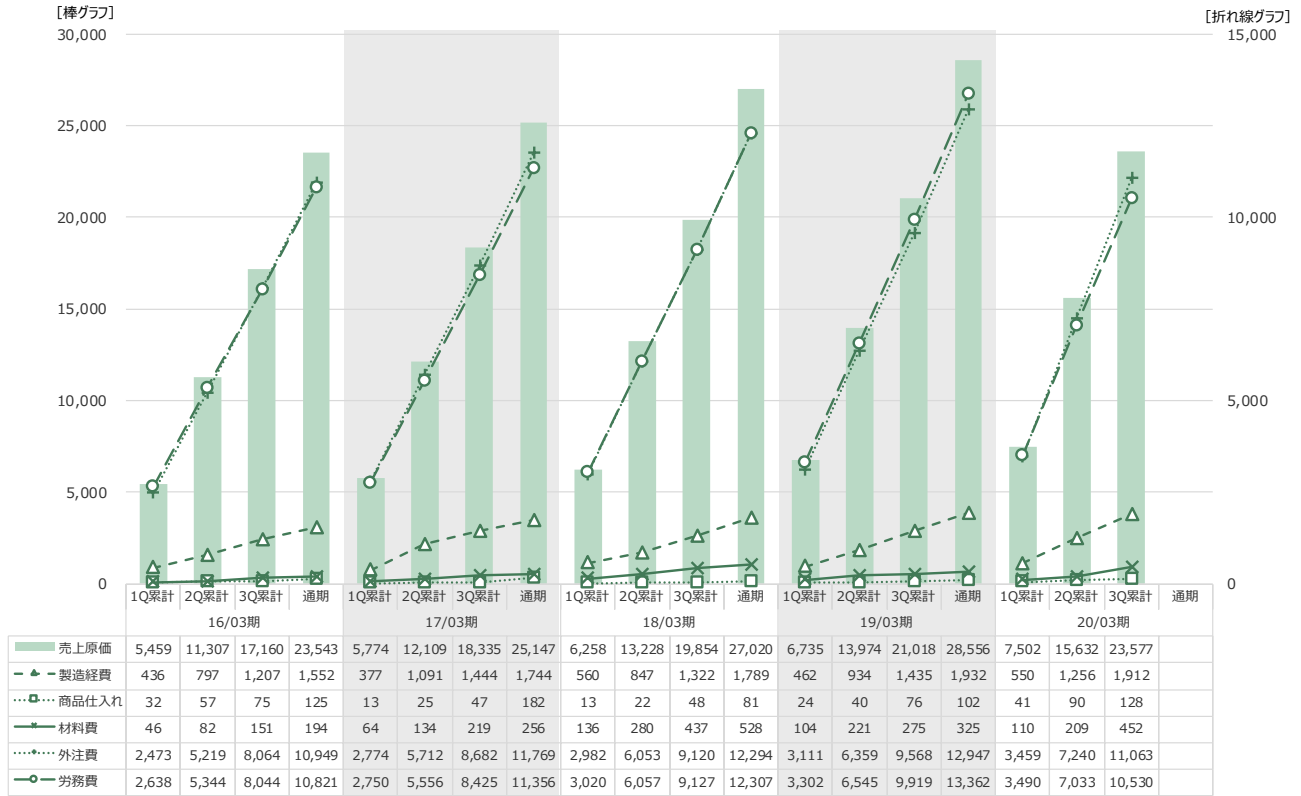
|             | 18/03期 |        |        |        | 19/03期 |        |        |        | 20/03期 |        |        |    |
|-------------|--------|--------|--------|--------|--------|--------|--------|--------|--------|--------|--------|----|
|             | 1Q累計   | 2Q累計   | 3Q累計   | 通期     | 1Q累計   | 2Q累計   | 3Q累計   | 通期     | 1Q累計   | 2Q累計   | 3Q累計   | 通期 |
| 売上原価        | 6,258  | 13,228 | 19,854 | 27,020 | 6,735  | 13,974 | 21,018 | 28,556 | 7,502  | 15,632 | 23,577 |    |
| 前年同期比       | 108.4% | 109.2% | 108.3% | 107.4% | 107.6% | 105.6% | 105.9% | 105.7% | 111.4% | 111.9% | 112.2% |    |
| 商品仕入れ       | 13     | 22     | 48     | 81     | 24     | 40     | 76     | 102    | 41     | 90     | 128    |    |
| 前年同期比       | 100.0% | 88.0%  | 102.1% | 44.5%  | 184.6% | 181.8% | 158.3% | 125.9% | 170.8% | 225.0% | 168.4% |    |
| 材料費         | 136    | 280    | 437    | 528    | 104    | 221    | 275    | 325    | 110    | 209    | 452    |    |
| 前年同期比       | 212.5% | 209.0% | 199.5% | 206.3% | 76.5%  | 78.9%  | 62.9%  | 61.6%  | 105.8% | 94.6%  | 164.4% |    |
| 外注費         | 2,982  | 6,053  | 9,120  | 12,294 | 3,111  | 6,359  | 9,568  | 12,947 | 3,459  | 7,240  | 11,063 |    |
| 前年同期比       | 107.5% | 106.0% | 105.0% | 104.5% | 104.3% | 105.1% | 104.9% | 105.3% | 111.2% | 113.9% | 115.6% |    |
| 労務費         | 3,020  | 6,057  | 9,127  | 12,307 | 3,302  | 6,545  | 9,919  | 13,362 | 3,490  | 7,033  | 10,530 |    |
| 前年同期比       | 109.8% | 109.0% | 108.3% | 108.4% | 109.3% | 108.1% | 108.7% | 108.6% | 105.7% | 107.5% | 106.2% |    |
| 製造経費        | 560    | 847    | 1,322  | 1,789  | 462    | 934    | 1,435  | 1,932  | 550    | 1,256  | 1,912  |    |
| 前年同期比       | 148.5% | 77.6%  | 91.6%  | 102.6% | 82.5%  | 110.3% | 108.5% | 108.0% | 119.0% | 134.5% | 133.2% |    |
| 販管費および一般管理費 | 803    | 1,556  | 2,308  | 3,216  | 904    | 1,661  | 2,492  | 3,466  | 972    | 1,860  | 2,725  |    |
| 前年同期比       | 104.4% | 103.8% | 104.0% | 105.9% | 112.6% | 106.7% | 108.0% | 107.8% | 107.5% | 112.0% | 109.3% |    |
| 採用費         | 35     | 67     | 105    | 161    | 55     | 80     | 110    | 162    | 41     | 82     | 125    |    |
| 前年同期比       | 97.2%  | 111.7% | 122.1% | 136.4% | 157.1% | 119.4% | 104.8% | 100.6% | 74.5%  | 102.5% | 113.6% |    |
| 教育費         | 83     | 132    | 163    | 203    | 86     | 139    | 169    | 215    | 93     | 142    | 179    |    |
| 前年同期比       | 115.3% | 114.8% | 117.3% | 106.8% | 103.6% | 105.3% | 103.7% | 105.9% | 108.1% | 102.2% | 105.9% |    |
| 研究開発費       | 21     | 44     | 68     | 92     | 18     | 43     | 69     | 94     | 21     | 47     | 67     |    |
| 前年同期比       | 100.0% | 104.8% | 104.6% | 100.0% | 85.7%  | 97.7%  | 101.5% | 102.2% | 116.7% | 109.3% | 97.1%  |    |

|             | 18/03期 |        |        |        | 19/03期 |        |        |        | 20/03期 |        |        |    |
|-------------|--------|--------|--------|--------|--------|--------|--------|--------|--------|--------|--------|----|
|             | 1Q     | 2Q     | 3Q     | 4Q     | 1Q     | 2Q     | 3Q     | 4Q     | 1Q     | 2Q     | 3Q     | 4Q |
| 売上原価        | 6,258  | 6,970  | 6,625  | 7,165  | 6,735  | 7,238  | 7,044  | 7,537  | 7,502  | 8,129  | 7,945  |    |
| 前年同期比       | 108.4% | 110.0% | 106.4% | 105.2% | 107.6% | 103.8% | 106.3% | 105.2% | 111.4% | 112.3% | 112.8% |    |
| 前期比         | 91.9%  | 111.4% | 95.1%  | 108.2% | 94.0%  | 107.5% | 97.3%  | 107.0% | 99.5%  | 108.4% | 97.7%  |    |
| 商品仕入れ       | 13     | 8      | 26     | 33     | 24     | 16     | 35     | 26     | 41     | 48     | 38     |    |
| 前年同期比       | 100.0% | 66.7%  | 123.8% | 24.6%  | 184.6% | 200.0% | 134.6% | 78.8%  | 170.8% | 300.0% | 108.6% |    |
| 前期比         | 9.7%   | 61.5%  | 325.0% | 126.9% | 72.7%  | 66.7%  | 218.8% | 74.3%  | 157.7% | 117.1% | 79.2%  |    |
| 材料費         | 136    | 144    | 157    | 90     | 104    | 116    | 54     | 49     | 110    | 99     | 242    |    |
| 前年同期比       | 212.5% | 205.7% | 186.9% | 243.2% | 76.5%  | 80.6%  | 34.4%  | 54.4%  | 105.8% | 85.3%  | 448.1% |    |
| 前期比         | 367.6% | 105.9% | 109.0% | 57.3%  | 115.6% | 111.5% | 46.6%  | 90.7%  | 224.5% | 90.0%  | 244.4% |    |
| 外注費         | 2,982  | 3,071  | 3,067  | 3,174  | 3,111  | 3,247  | 3,209  | 3,378  | 3,459  | 3,780  | 3,823  |    |
| 前年同期比       | 107.5% | 104.5% | 103.3% | 102.9% | 104.3% | 105.7% | 104.6% | 106.4% | 111.2% | 116.4% | 119.1% |    |
| 前期比         | 96.6%  | 103.0% | 99.9%  | 103.5% | 98.0%  | 104.4% | 98.8%  | 105.3% | 102.4% | 109.3% | 101.1% |    |
| 労務費         | 3,020  | 3,036  | 3,070  | 3,179  | 3,302  | 3,242  | 3,374  | 3,442  | 3,490  | 3,542  | 3,497  |    |
| 前年同期比       | 109.8% | 108.2% | 107.0% | 108.5% | 109.3% | 106.8% | 109.9% | 108.3% | 105.7% | 109.3% | 103.6% |    |
| 前期比         | 103.0% | 100.5% | 101.1% | 103.6% | 103.9% | 98.2%  | 104.1% | 102.0% | 101.4% | 101.5% | 98.7%  |    |
| 製造経費        | 560    | 286    | 474    | 466    | 462    | 471    | 501    | 496    | 550    | 705    | 656    |    |
| 前年同期比       | 148.5% | 40.1%  | 134.7% | 155.3% | 82.5%  | 164.7% | 105.7% | 106.4% | 119.0% | 149.7% | 130.9% |    |
| 前期比         | 186.7% | 51.1%  | 165.7% | 98.3%  | 99.1%  | 101.9% | 106.4% | 99.0%  | 110.9% | 128.2% | 93.0%  |    |
| 販管費および一般管理費 | 803    | 752    | 752    | 908    | 904    | 756    | 830    | 974    | 972    | 887    | 865    |    |
| 前年同期比       | 104.4% | 103.2% | 104.6% | 111.0% | 112.6% | 100.5% | 110.4% | 107.3% | 107.5% | 117.3% | 104.2% |    |
| 前期比         | 98.2%  | 93.6%  | 100.0% | 120.7% | 99.6%  | 83.6%  | 109.8% | 117.3% | 99.8%  | 91.3%  | 97.5%  |    |
| 採用費         | 35     | 31     | 38     | 55     | 55     | 25     | 30     | 51     | 41     | 40     | 43     |    |
| 前年同期比       | 97.2%  | 134.8% | 146.2% | 171.9% | 157.1% | 80.6%  | 78.9%  | 92.7%  | 74.5%  | 160.0% | 143.3% |    |
| 前期比         | 109.4% | 88.6%  | 122.6% | 144.7% | 100.0% | 45.5%  | 120.0% | 170.0% | 80.4%  | 97.6%  | 107.5% |    |
| 教育費         | 83     | 49     | 31     | 39     | 86     | 52     | 30     | 45     | 93     | 48     | 37     |    |
| 前年同期比       | 115.3% | 116.7% | 134.8% | 78.0%  | 103.6% | 106.1% | 96.8%  | 115.4% | 108.1% | 92.3%  | 123.3% |    |
| 前期比         | 166.0% | 59.0%  | 63.3%  | 125.8% | 220.5% | 60.5%  | 57.7%  | 150.0% | 206.7% | 51.6%  | 77.1%  |    |
| 研究開発費       | 21     | 22     | 24     | 23     | 18     | 24     | 26     | 24     | 21     | 25     | 20     |    |
| 前年同期比       | 100.0% | 110.0% | 109.1% | 88.5%  | 85.7%  | 109.1% | 108.3% | 104.3% | 116.7% | 104.2% | 76.9%  |    |
| 前期比         | 80.8%  | 104.8% | 109.1% | 95.8%  | 78.3%  | 133.3% | 108.3% | 92.3%  | 87.5%  | 119.0% | 80.0%  |    |

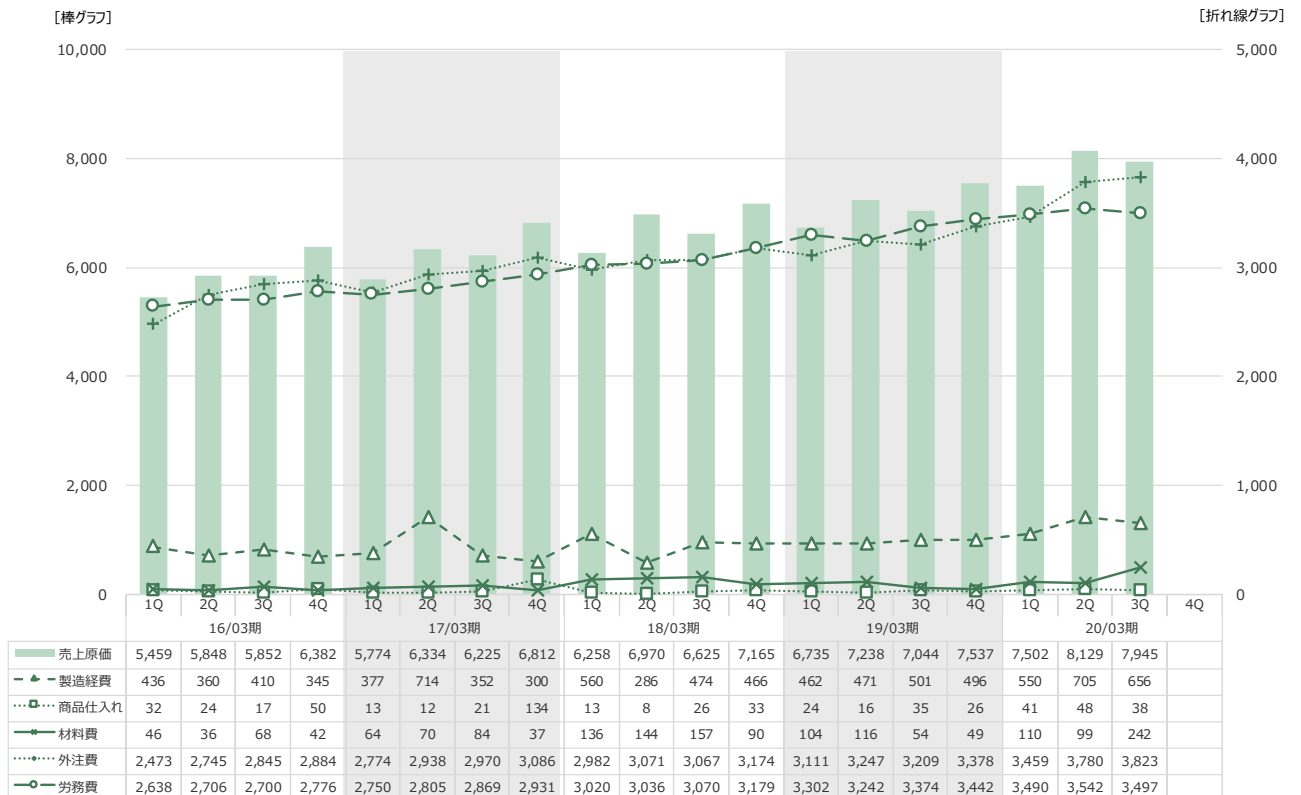
# 3.2. 売上原価 [抜粋]

[単位：百万円未満切捨]

## 累計



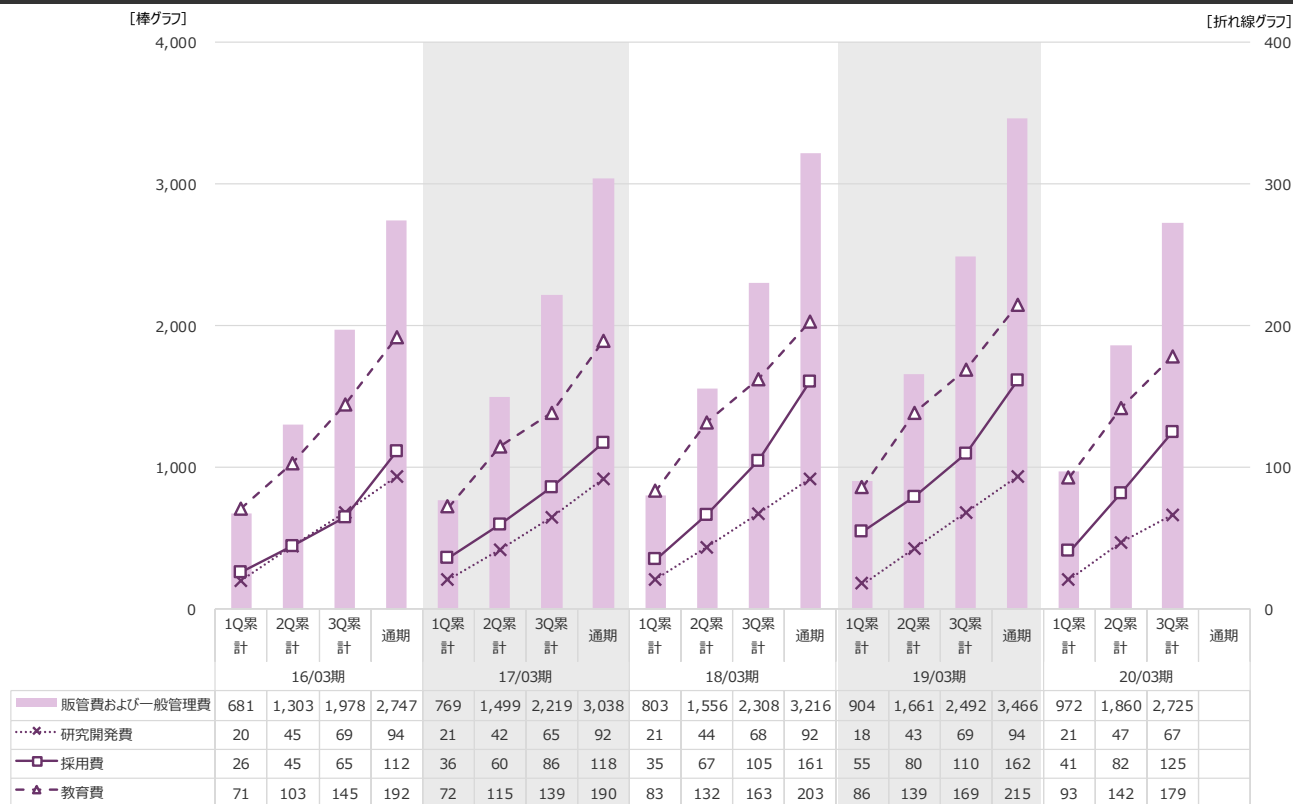
## 四半期毎



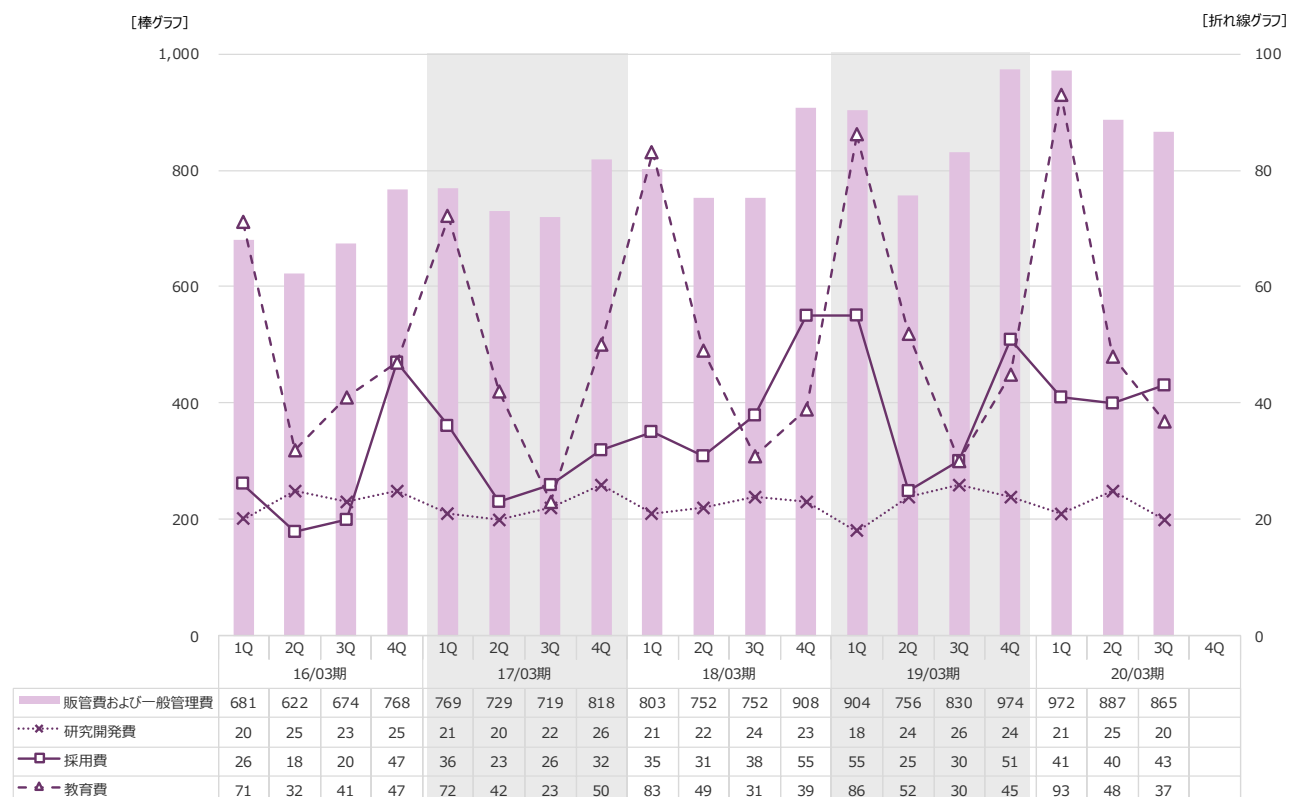
# 3.3. 販管費 [抜粋]

[単位：百万円未満切捨]

## 累計



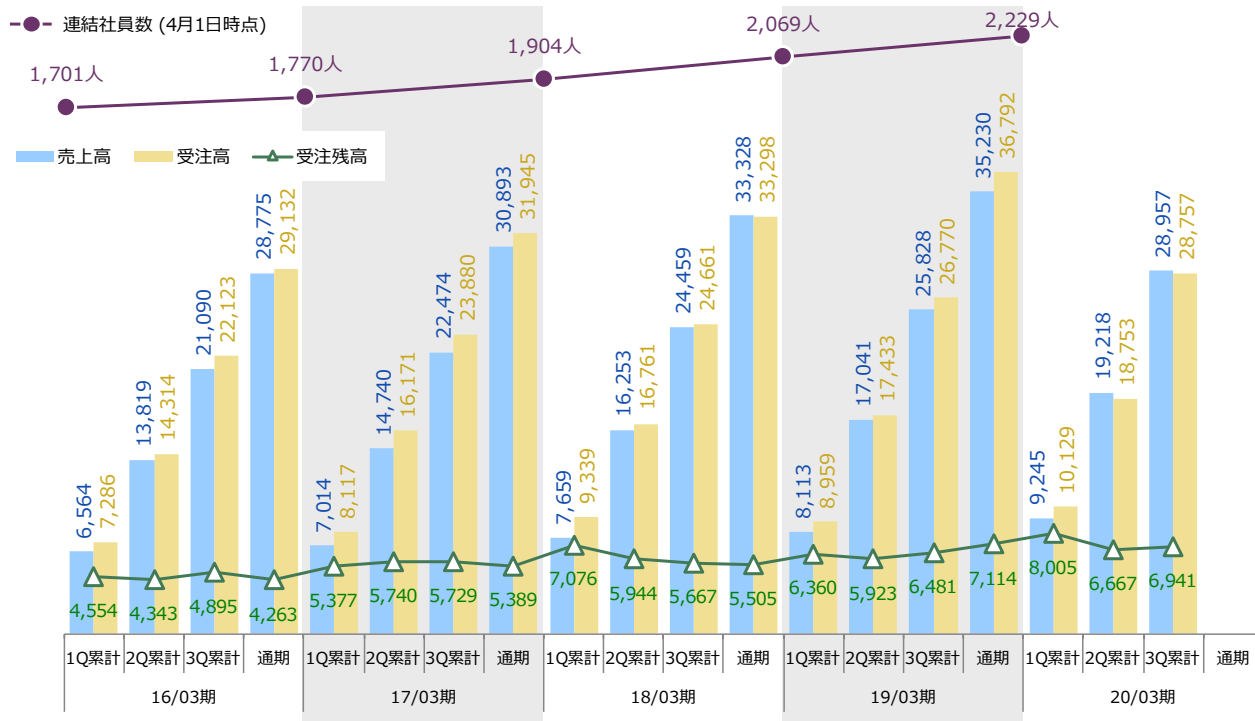
## 四半期毎



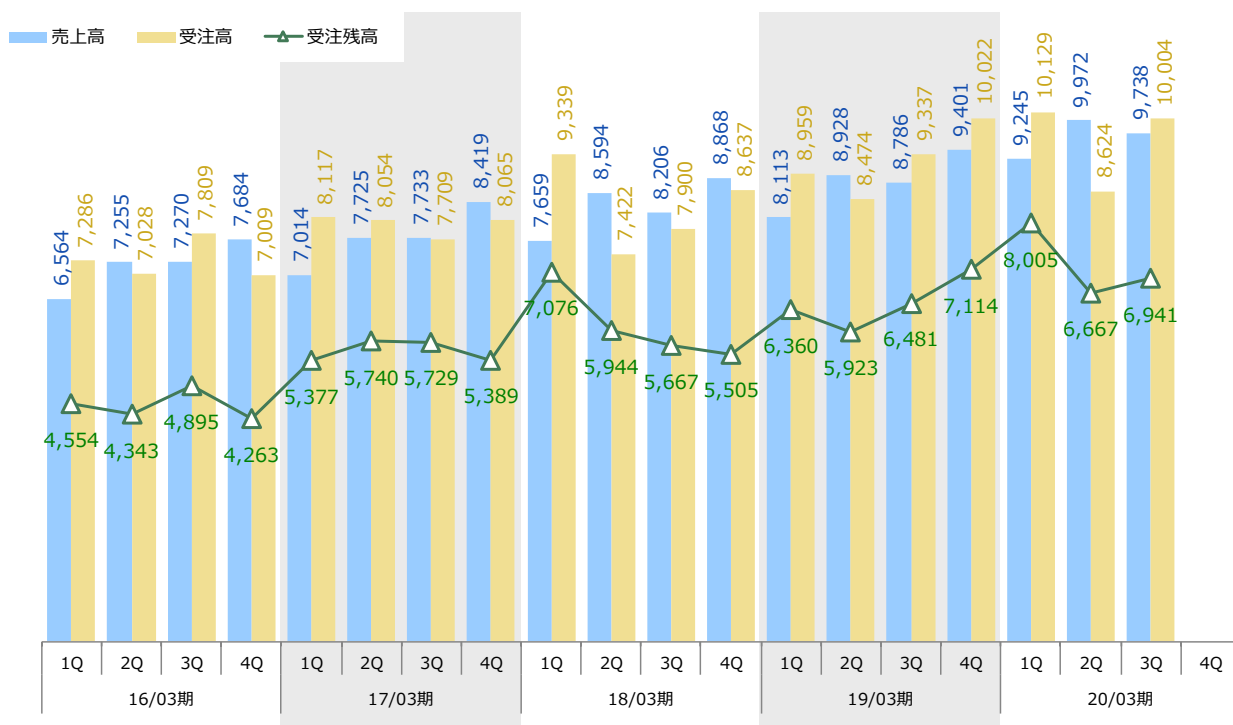
# 4. 売上高・受注高・受注残高

[単位：百万円未満切捨]

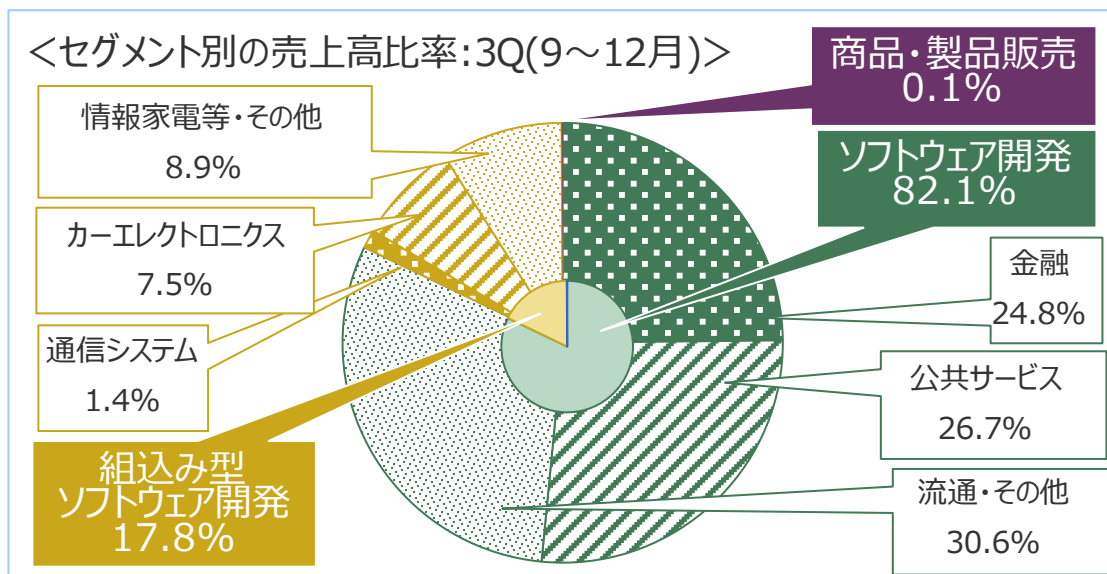
## 累計



## 四半期毎







| セグメント       | 事業  | 分野  |
|-------------|---|---|
| ソフトウェア開発    | <ul style="list-style-type: none"> <li>・ビジネスアプリケーション開発</li> <li>・IT基盤システム構築</li> <li>・オリジナル製品・サービス</li> </ul> | <ul style="list-style-type: none"> <li>・金融<br/>(銀行、保険、カード、証券 etc.)</li> <li>・公共サービス<br/>(旅行、人材、物流、航空、鉄道、電力、放送、医療 etc.)</li> <li>・流通・その他<br/>(小売、不動産、情報通信、製造 etc.)</li> </ul>      |
| 組込型ソフトウェア開発 | <ul style="list-style-type: none"> <li>・組込型ソフトウェア開発</li> </ul>  | <ul style="list-style-type: none"> <li>・通信システム<br/>(携帯情報端末 etc.)</li> <li>・カーエレクトロニクス<br/>(デジタルメーター、センターディスプレイ etc.)</li> <li>・情報家電等・その他<br/>(デジタル家電、医療機器、制御システム etc.)</li> </ul> |
| 商品・製品販売     | <ul style="list-style-type: none"> <li>・子会社「クレスコワイヤレス」の商品・製品販売</li> </ul>                                     |   |

## 5.2. セグメント別売上高

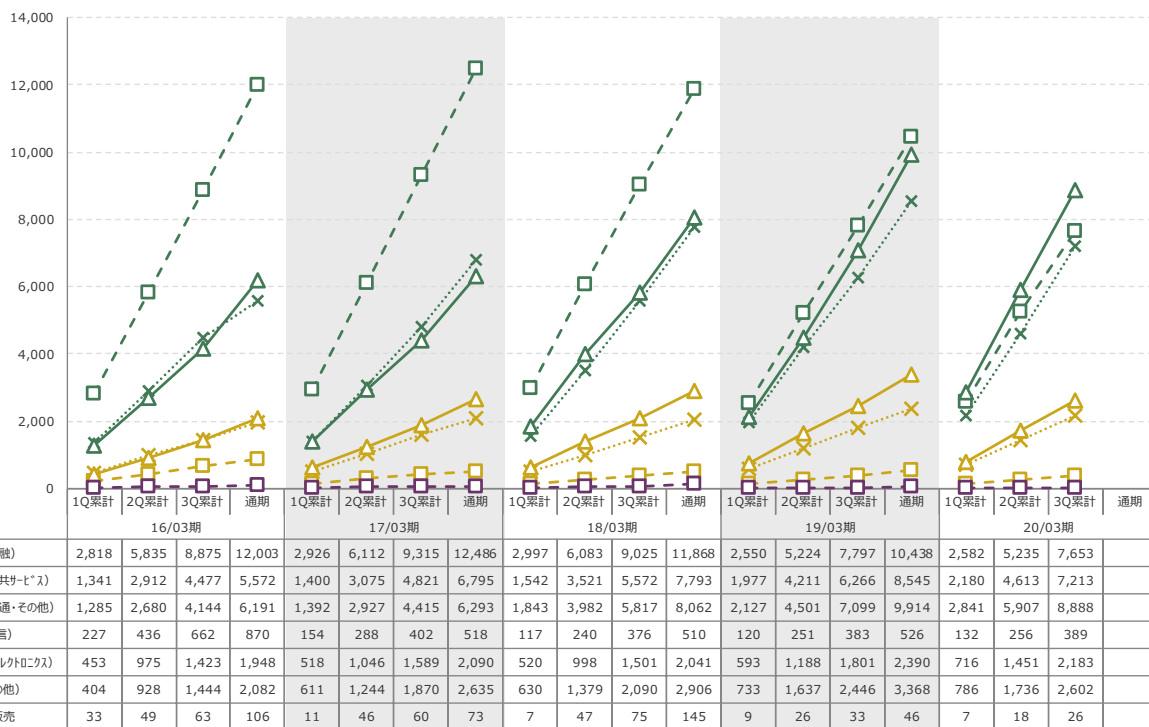
[単位：百万円未満切捨]

|            |        | 18/03期 |        |        |        | 19/03期 |        |        |        | 20/03期 |               |               |       |
|------------|--------|--------|--------|--------|--------|--------|--------|--------|--------|--------|---------------|---------------|-------|
|            |        | 1Q累計   | 2Q累計   | 3Q累計   | 通期     | 1Q累計   | 2Q累計   | 3Q累計   | 通期     | 1Q累計   | 2Q累計          | 3Q累計          | 通期    |
|            |        | 累計     | 金融     | 2,997  | 6,083  | 9,025  | 11,868 | 2,550  | 5,224  | 7,797  | 10,438        | 2,582         | 5,235 |
| 前年同期比      | 102.4% |        | 99.5%  | 96.9%  | 95.1%  | 85.1%  | 85.9%  | 86.4%  | 88.0%  | 101.3% | 100.2%        | <b>98.2%</b>  |       |
| 公共サービス     | 1,542  |        | 3,521  | 5,572  | 7,793  | 1,977  | 4,211  | 6,266  | 8,545  | 2,180  | 4,613         | <b>7,213</b>  |       |
| 前年同期比      | 110.1% |        | 114.5% | 115.6% | 114.7% | 128.2% | 119.6% | 112.5% | 109.6% | 110.3% | 109.5%        | <b>115.1%</b> |       |
| 流通・その他     | 1,843  |        | 3,982  | 5,817  | 8,062  | 2,127  | 4,501  | 7,099  | 9,914  | 2,841  | 5,907         | <b>8,888</b>  |       |
| 前年同期比      | 132.4% |        | 136.0% | 131.8% | 128.1% | 115.4% | 113.0% | 122.0% | 123.0% | 133.6% | 131.2%        | <b>125.2%</b> |       |
| 前年同期比      | 111.6% |        | 112.1% | 110.0% | 108.4% | 104.3% | 102.6% | 103.7% | 104.2% | 114.3% | 113.1%        | <b>112.2%</b> |       |
| 通信システム     | 117    |        | 240    | 376    | 510    | 120    | 251    | 383    | 526    | 132    | 256           | <b>389</b>    |       |
| 前年同期比      | 76.0%  |        | 83.3%  | 93.5%  | 98.5%  | 102.6% | 104.6% | 101.9% | 103.1% | 110.0% | 102.0%        | <b>101.6%</b> |       |
| カーエレクトロニクス | 520    |        | 998    | 1,501  | 2,041  | 593    | 1,188  | 1,801  | 2,390  | 716    | 1,451         | <b>2,183</b>  |       |
| 前年同期比      | 100.4% |        | 95.4%  | 94.5%  | 97.7%  | 114.0% | 119.0% | 120.0% | 117.1% | 120.7% | 122.1%        | <b>121.2%</b> |       |
| 情報家電等・その他  | 630    | 1,379  | 2,090  | 2,906  | 733    | 1,637  | 2,446  | 3,368  | 786    | 1,736  | <b>2,602</b>  |               |       |
| 前年同期比      | 103.1% | 110.9% | 111.8% | 110.3% | 116.3% | 118.7% | 117.0% | 115.9% | 107.2% | 106.0% | <b>106.4%</b> |               |       |
| 前年同期比      | 98.8%  | 101.6% | 102.8% | 104.1% | 114.2% | 117.5% | 116.7% | 115.2% | 112.8% | 111.9% | <b>111.7%</b> |               |       |
| 商品・製品      | 7      | 47     | 75     | 145    | 9      | 26     | 33     | 46     | 7      | 18     | <b>26</b>     |               |       |
| 販売         | 63.6%  | 102.2% | 125.0% | 198.6% | 128.6% | 55.3%  | 44.0%  | 31.7%  | 77.8%  | 69.2%  | <b>78.8%</b>  |               |       |
| 合計         | 7,659  | 16,253 | 24,459 | 33,328 | 8,113  | 17,041 | 25,828 | 35,230 | 9,245  | 19,218 | <b>28,957</b> |               |       |
| 前年同期比      | 109.2% | 110.3% | 108.8% | 107.9% | 105.9% | 104.8% | 105.6% | 105.7% | 114.0% | 112.8% | <b>112.1%</b> |               |       |

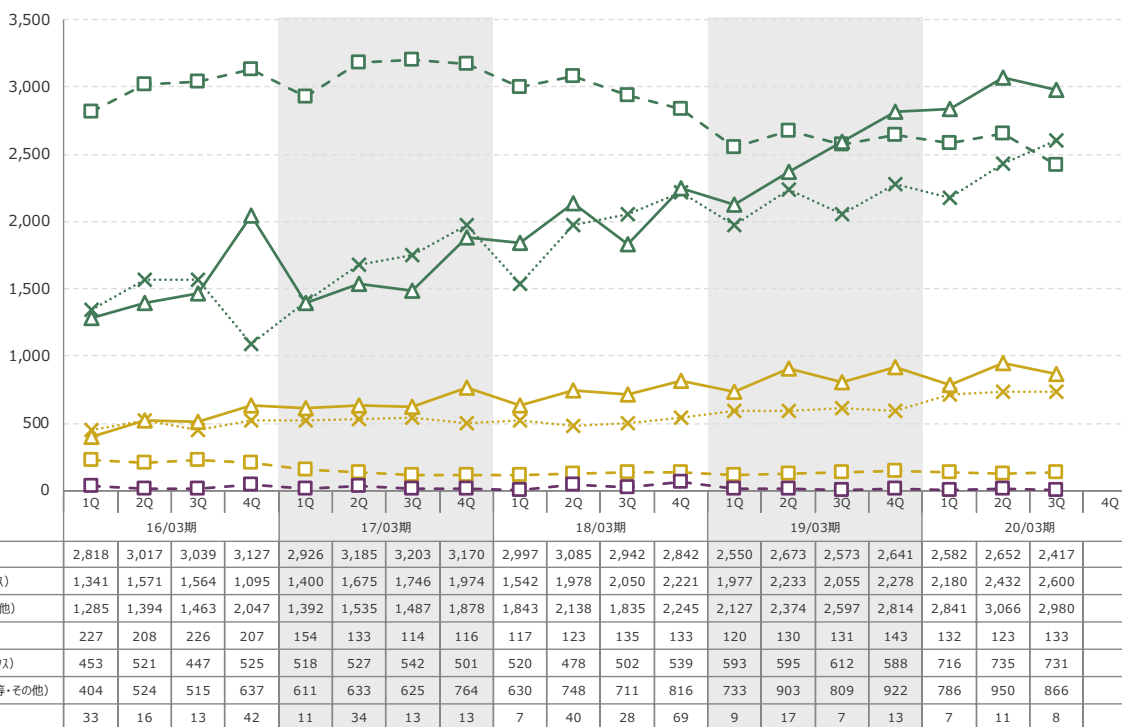
|            |        | 18/03期 |        |        |        | 19/03期 |        |        |        | 20/03期 |               |               |    |
|------------|--------|--------|--------|--------|--------|--------|--------|--------|--------|--------|---------------|---------------|----|
|            |        | 1Q     | 2Q     | 3Q     | 4Q     | 1Q     | 2Q     | 3Q     | 4Q     | 1Q     | 2Q            | 3Q            | 4Q |
| 四半期毎       | 金融     | 2,997  | 3,085  | 2,942  | 2,842  | 2,550  | 2,673  | 2,573  | 2,641  | 2,582  | 2,652         | <b>2,417</b>  |    |
|            | 前年同期比  | 102.4% | 96.9%  | 91.9%  | 89.7%  | 85.1%  | 86.6%  | 87.5%  | 92.9%  | 101.3% | 99.2%         | <b>93.9%</b>  |    |
|            | 前期比    | 94.5%  | 102.9% | 95.4%  | 96.6%  | 89.7%  | 104.8% | 96.3%  | 102.6% | 97.8%  | 102.7%        | <b>91.1%</b>  |    |
|            | 公共サービス | 1,542  | 1,978  | 2,050  | 2,221  | 1,977  | 2,233  | 2,055  | 2,278  | 2,180  | 2,432         | <b>2,600</b>  |    |
|            | 前年同期比  | 110.1% | 118.1% | 117.4% | 112.5% | 128.2% | 112.9% | 100.2% | 102.6% | 110.3% | 108.9%        | <b>126.5%</b> |    |
|            | 前期比    | 78.1%  | 128.3% | 103.6% | 108.3% | 89.0%  | 112.9% | 92.0%  | 110.9% | 95.7%  | 111.6%        | <b>106.9%</b> |    |
|            | 流通・その他 | 1,843  | 2,138  | 1,835  | 2,245  | 2,127  | 2,374  | 2,597  | 2,814  | 2,841  | 3,066         | <b>2,980</b>  |    |
|            | 前年同期比  | 132.4% | 139.3% | 123.4% | 119.5% | 115.4% | 111.0% | 141.5% | 125.3% | 133.6% | 129.1%        | <b>114.7%</b> |    |
|            | 前期比    | 98.1%  | 116.0% | 85.8%  | 122.3% | 94.7%  | 111.6% | 109.4% | 108.4% | 101.0% | 107.9%        | <b>97.2%</b>  |    |
|            | 前年同期比  | 111.6% | 112.6% | 106.1% | 104.1% | 104.3% | 101.1% | 105.8% | 105.8% | 114.3% | 112.0%        | <b>110.7%</b> |    |
|            | 前期比    | 90.9%  | 112.8% | 94.8%  | 107.0% | 91.1%  | 109.4% | 99.2%  | 107.0% | 98.3%  | 107.2%        | <b>98.1%</b>  |    |
| 通信システム     | 117    | 123    | 135    | 133    | 120    | 130    | 131    | 143    | 132    | 123    | <b>133</b>    |               |    |
| 前年同期比      | 76.0%  | 92.5%  | 118.4% | 114.7% | 102.6% | 105.7% | 97.0%  | 107.5% | 110.0% | 94.6%  | <b>101.5%</b> |               |    |
| 前期比        | 100.9% | 105.1% | 109.8% | 98.5%  | 90.2%  | 108.3% | 100.8% | 109.2% | 92.3%  | 93.2%  | <b>108.1%</b> |               |    |
| カーエレクトロニクス | 520    | 478    | 502    | 539    | 593    | 595    | 612    | 588    | 716    | 735    | <b>731</b>    |               |    |
| 前年同期比      | 100.4% | 90.7%  | 92.6%  | 107.6% | 114.0% | 124.5% | 121.9% | 109.1% | 120.7% | 123.5% | <b>119.4%</b> |               |    |
| 前期比        | 103.8% | 91.9%  | 105.0% | 107.4% | 110.0% | 100.3% | 102.9% | 96.1%  | 121.8% | 102.7% | <b>99.5%</b>  |               |    |
| 情報家電等・その他  | 630    | 748    | 711    | 816    | 733    | 903    | 809    | 922    | 786    | 950    | <b>866</b>    |               |    |
| 前年同期比      | 103.1% | 118.2% | 113.8% | 106.8% | 116.3% | 120.7% | 113.8% | 113.0% | 107.2% | 105.2% | <b>107.0%</b> |               |    |
| 前期比        | 82.5%  | 118.7% | 95.1%  | 114.8% | 89.8%  | 123.2% | 89.6%  | 114.0% | 85.2%  | 120.9% | <b>91.2%</b>  |               |    |
| 前年同期比      | 98.8%  | 104.4% | 105.2% | 107.7% | 114.2% | 120.6% | 115.1% | 111.0% | 112.8% | 111.0% | <b>111.5%</b> |               |    |
| 前期比        | 91.8%  | 106.5% | 99.9%  | 110.4% | 97.2%  | 112.5% | 95.3%  | 106.4% | 98.9%  | 110.7% | <b>95.7%</b>  |               |    |
| 商品・製品      | 7      | 40     | 28     | 69     | 9      | 17     | 7      | 13     | 7      | 11     | <b>8</b>      |               |    |
| 販売         | 63.6%  | 117.6% | 215.4% | 530.8% | 128.6% | 42.5%  | 25.0%  | 18.8%  | 77.8%  | 64.7%  | <b>114.3%</b> |               |    |
| 前期比        | 53.8%  | 571.4% | 70.0%  | 246.4% | 13.0%  | 188.9% | 41.2%  | 185.7% | 53.8%  | 157.1% | <b>72.7%</b>  |               |    |
| 合計         | 7,659  | 8,594  | 8,206  | 8,868  | 8,113  | 8,928  | 8,786  | 9,401  | 9,245  | 9,972  | <b>9,738</b>  |               |    |
| 前年同期比      | 109.2% | 111.2% | 106.1% | 105.3% | 105.9% | 103.9% | 107.1% | 106.0% | 114.0% | 111.7% | <b>110.8%</b> |               |    |
| 前期比        | 91.0%  | 112.2% | 95.5%  | 108.1% | 91.5%  | 110.0% | 98.4%  | 107.0% | 98.3%  | 107.9% | <b>97.7%</b>  |               |    |

[単位：百万円未満切捨]

## 累計



## 四半期毎



# 5.3. セグメント別利益

[単位：百万円未満切捨]

|         | 18/03期   |         |         |         | 19/03期   |         |         |         | 20/03期   |         |         |       |
|---------|----------|---------|---------|---------|----------|---------|---------|---------|----------|---------|---------|-------|
|         | 1Q累計     | 2Q累計    | 3Q累計    | 通期      | 1Q累計     | 2Q累計    | 3Q累計    | 通期      | 1Q累計     | 2Q累計    | 3Q累計    | 通期    |
|         | ソフトウェア   | 675     | 1,648   | 2,500   | 3,431    | 507     | 1,419   | 2,313   | 3,254    | 795     | 1,734   | 2,637 |
| 利益率     | (10.6%)  | (12.1%) | (12.3%) | (12.4%) | (7.6%)   | (10.2%) | (10.9%) | (11.3%) | (10.5%)  | (11.0%) | (11.1%) |       |
| 前年同期比   | 111.0%   | 124.1%  | 114.9%  | 111.5%  | 75.1%    | 86.1%   | 92.5%   | 94.8%   | 156.8%   | 122.2%  | 114.0%  |       |
| 組込み     | 211      | 401     | 649     | 905     | 266      | 556     | 855     | 1,146   | 309      | 645     | 971     |       |
| 利益率     | (16.6%)  | (15.3%) | (16.4%) | (16.6%) | (18.4%)  | (18.1%) | (18.5%) | (18.2%) | (18.9%)  | (18.7%) | (18.8%) |       |
| 前年同期比   | 117.2%   | 98.5%   | 103.5%  | 109.4%  | 126.1%   | 138.7%  | 131.7%  | 126.6%  | 116.2%   | 116.0%  | 113.6%  |       |
| 商品・製品販売 | ▲5       | ▲0      | 5       | 11      | ▲6       | ▲1      | 4       | 4       | ▲3       | ▲1      | 0       |       |
| 利益率     | -(77.6%) | -(1.4%) | (6.8%)  | (8.0%)  | -(68.5%) | -(3.8%) | (14.1%) | (9.6%)  | -(50.1%) | -(7.0%) | (2.2%)  |       |
| 前年同期比   | 33.3%    | 0.0%    | -22.7%  | -84.6%  | 120.0%   | 155.3%  | 80.0%   | 36.4%   | 50.0%    | 100.0%  | 0.0%    |       |
| 合計      | 881      | 2,049   | 3,155   | 4,349   | 767      | 1,974   | 3,173   | 4,405   | 1,101    | 2,378   | 3,609   |       |
| 利益率     | (11.5%)  | (12.6%) | (12.9%) | (13.0%) | (9.5%)   | (11.6%) | (12.3%) | (12.5%) | (11.9%)  | (12.4%) | (12.5%) |       |
| 前年同期比   | 114.0%   | 119.9%  | 113.5%  | 111.8%  | 87.1%    | 96.3%   | 100.6%  | 101.3%  | 143.5%   | 120.5%  | 113.7%  |       |

|         | 18/03期   |         |         |         | 19/03期   |         |         |         | 20/03期   |         |         |     |
|---------|----------|---------|---------|---------|----------|---------|---------|---------|----------|---------|---------|-----|
|         | 1Q       | 2Q      | 3Q      | 4Q      | 1Q       | 2Q      | 3Q      | 4Q      | 1Q       | 2Q      | 3Q      | 4Q  |
|         | ソフトウェア   | 675     | 973     | 852     | 930      | 507     | 911     | 894     | 940      | 795     | 939     | 903 |
| 利益率     | (10.6%)  | (13.5%) | (12.5%) | (12.7%) | (7.6%)   | (12.5%) | (12.4%) | (12.2%) | (10.5%)  | (11.5%) | (11.3%) |     |
| 前年同期比   | 111.0%   | 135.3%  | 100.6%  | 103.1%  | 75.1%    | 93.6%   | 104.9%  | 101.1%  | 156.8%   | 103.1%  | 101.0%  |     |
| 前期比     | 74.8%    | 144.1%  | 87.6%   | 109.2%  | 54.5%    | 179.7%  | 98.1%   | 105.1%  | 84.6%    | 118.1%  | 96.2%   |     |
| 組込み     | 211      | 190     | 248     | 256     | 266      | 290     | 298     | 291     | 309      | 336     | 325     |     |
| 利益率     | (16.6%)  | (14.1%) | (18.4%) | (17.2%) | (18.4%)  | (17.8%) | (19.2%) | (17.6%) | (18.9%)  | (18.6%) | (18.8%) |     |
| 前年同期比   | 117.2%   | 84.1%   | 113.2%  | 128.0%  | 126.1%   | 152.6%  | 120.2%  | 113.7%  | 116.2%   | 115.9%  | 109.1%  |     |
| 前期比     | 105.5%   | 90.0%   | 130.5%  | 103.2%  | 103.9%   | 109.0%  | 102.8%  | 97.7%   | 106.2%   | 108.7%  | 96.7%   |     |
| 商品・製品販売 | ▲5       | 5       | 5       | 6       | ▲6       | 5       | 5       | 0       | ▲3       | 2       | 1       |     |
| 利益率     | -(71.4%) | (12.5%) | (17.9%) | (8.7%)  | -(66.7%) | (29.4%) | (71.4%) | (0.0%)  | -(42.9%) | (18.2%) | (12.5%) |     |
| 前年同期比   | 33.3%    | -50.0%  | 166.7%  | 66.7%   | 120.0%   | 100.0%  | 100.0%  | 0.0%    | 50.0%    | 40.0%   | 20.0%   |     |
| 前期比     | -55.6%   | -100.0% | 100.0%  | 120.0%  | -100.0%  | -83.3%  | 100.0%  | 0.0%    | #DIV/0!  | -66.7%  | 50.0%   |     |
| 合計      | 881      | 1,168   | 1,106   | 1,193   | 767      | 1,206   | 1,198   | 1,231   | 1,101    | 1,277   | 1,230   |     |
| 利益率     | (11.5%)  | (13.6%) | (13.5%) | (13.5%) | (9.5%)   | (13.5%) | (13.6%) | (13.1%) | (11.9%)  | (12.8%) | (12.6%) |     |
| 前年同期比   | 114.0%   | 124.9%  | 103.4%  | 107.4%  | 87.1%    | 103.3%  | 108.3%  | 103.2%  | 143.5%   | 105.9%  | 102.7%  |     |
| 前期比     | 79.3%    | 132.6%  | 94.7%   | 107.9%  | 64.3%    | 157.2%  | 99.3%   | 102.8%  | 89.4%    | 116.0%  | 96.3%   |     |

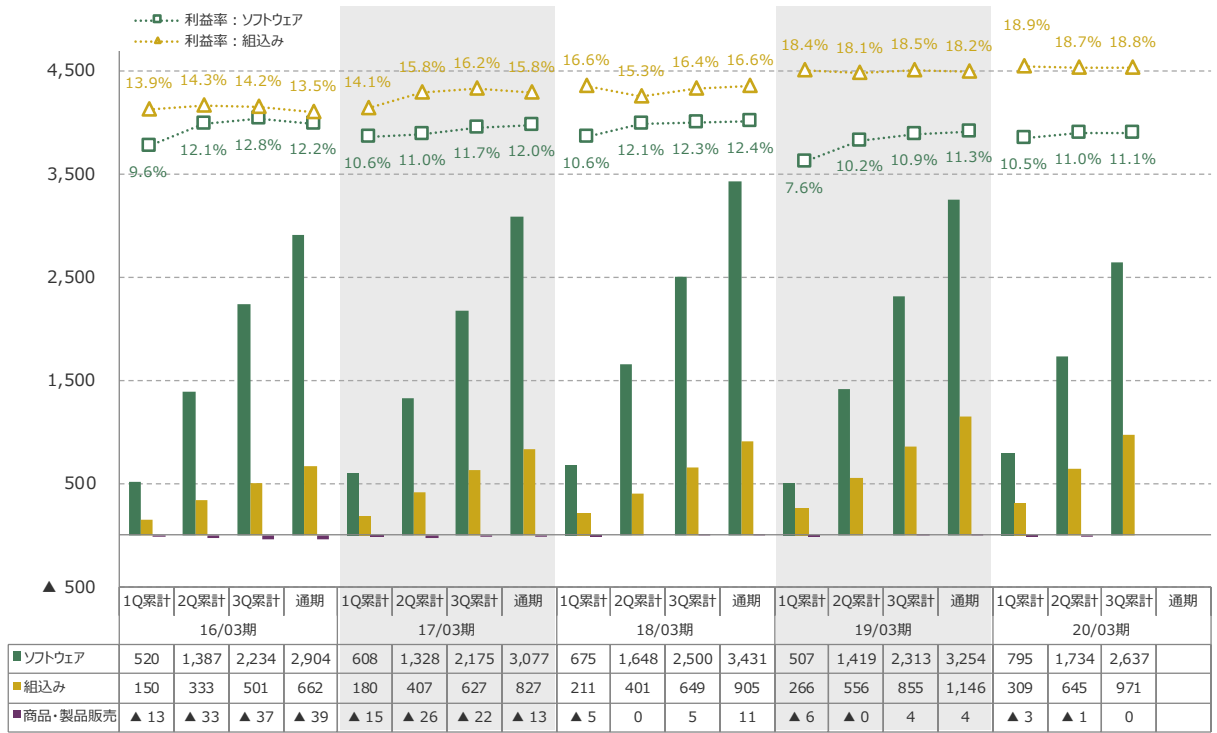
【注】 セグメント利益は、セグメントに帰属しない全社費用等で営業利益と差額が発生します。

【注】 ( ) 内の数字は利益率を表します。

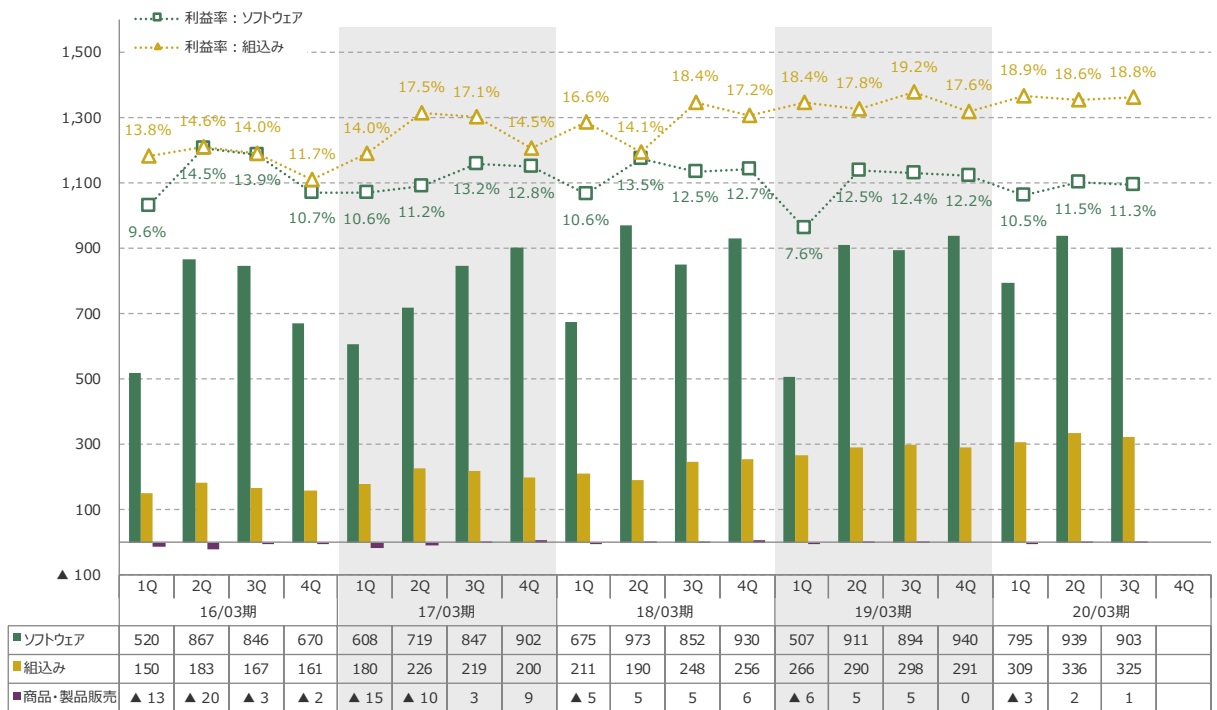
# 5.3. セグメント別利益

[単位：百万円未満切捨]

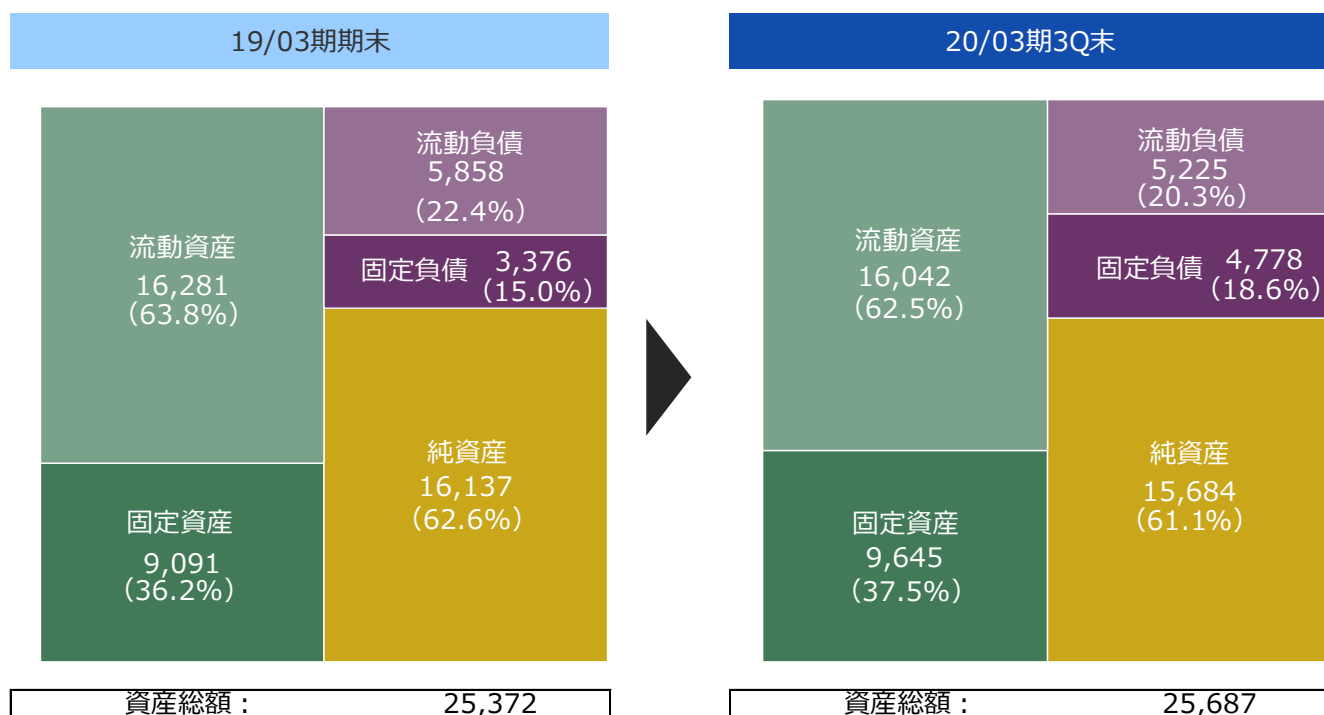
## 累計



## 四半期毎



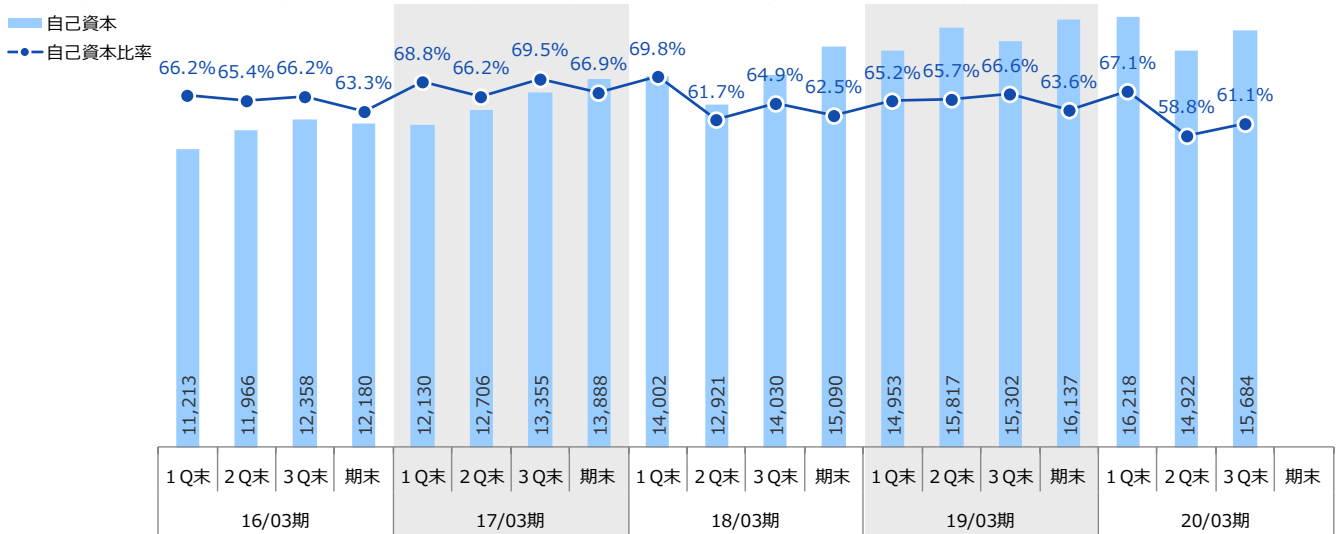
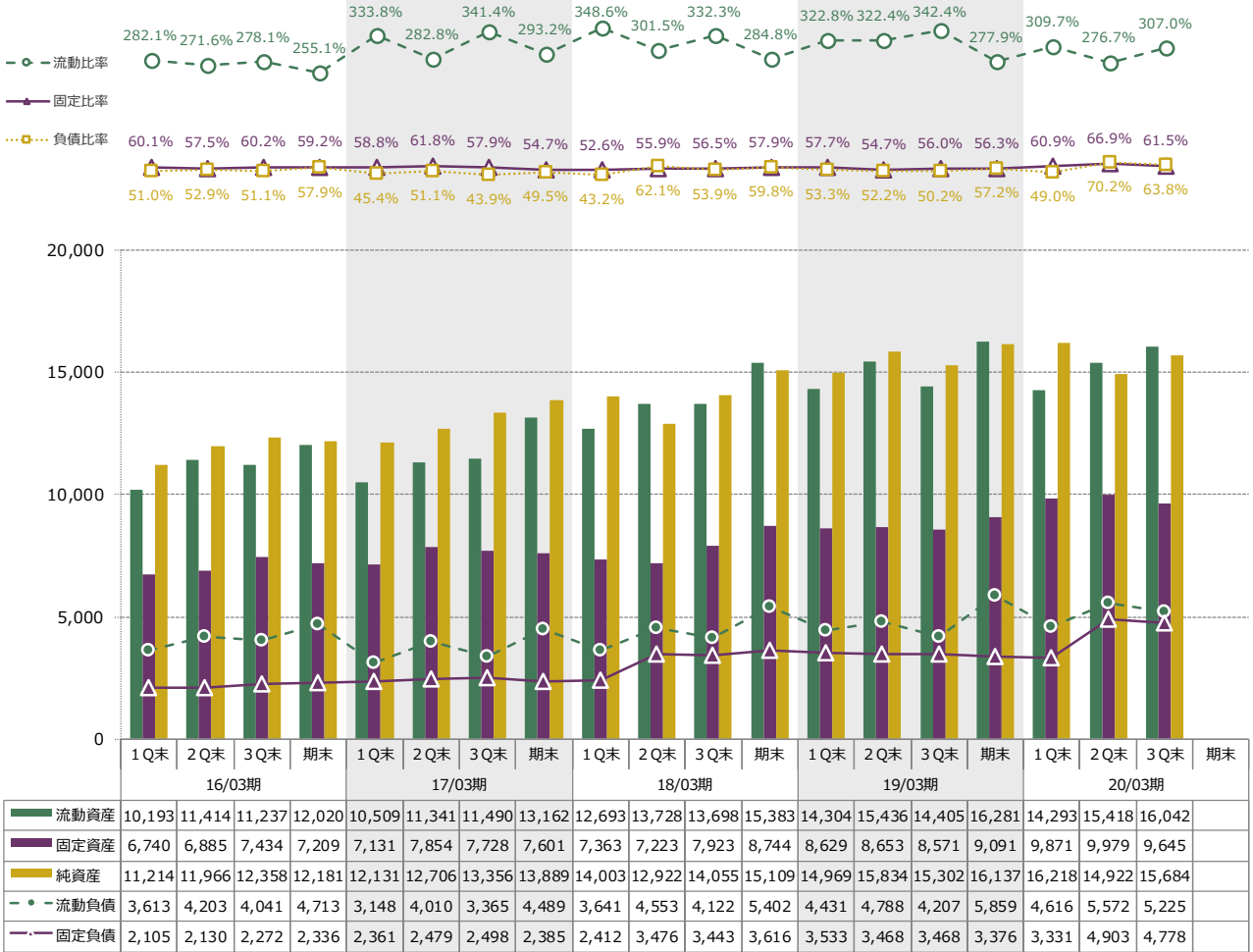
[単位：百万円未満切捨]



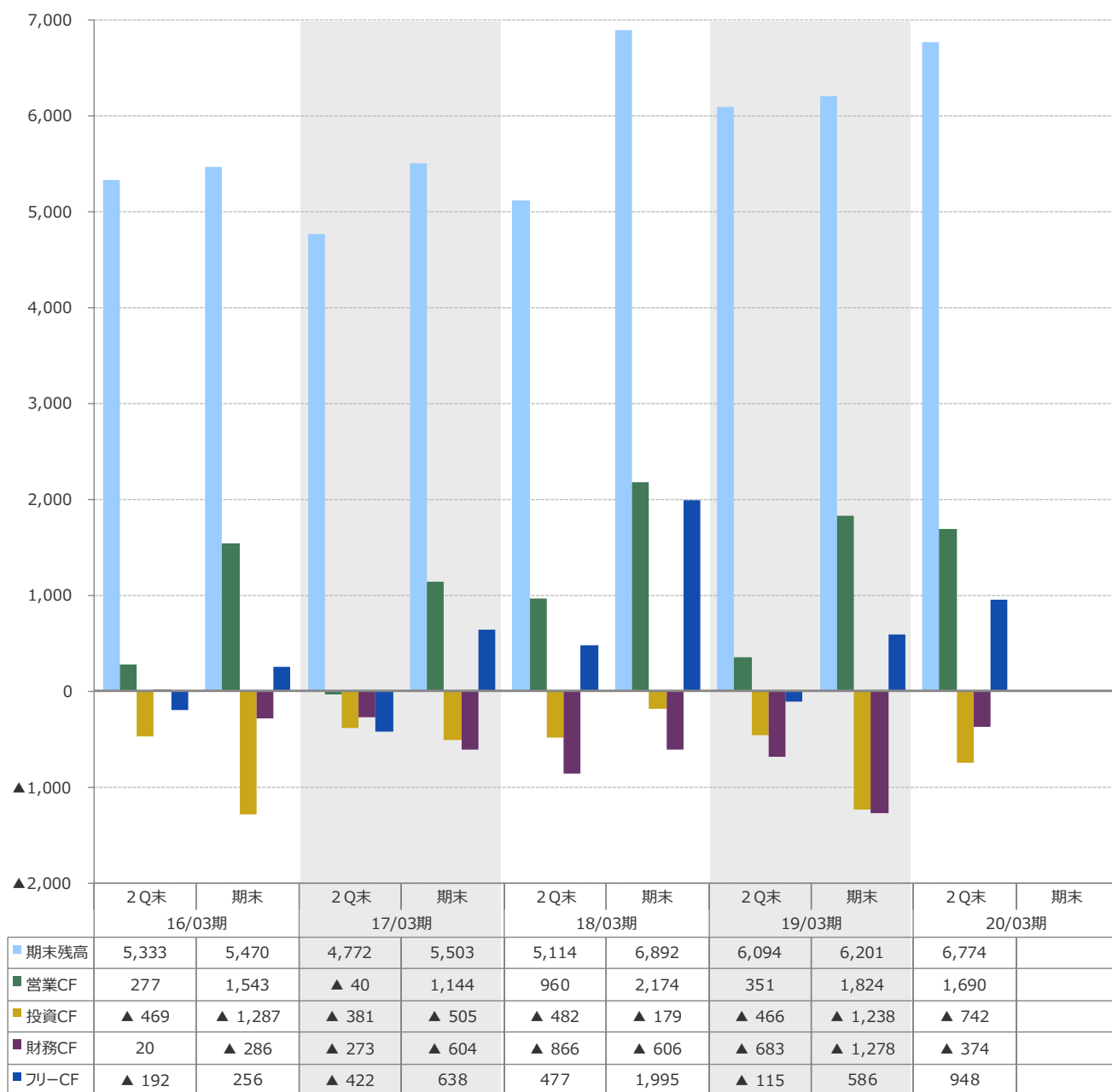
| 貸借対照表の要約    | 18/03期 |         |         |         | 19/03期  |         |         |         | 20/03期  |         |                |    |
|-------------|--------|---------|---------|---------|---------|---------|---------|---------|---------|---------|----------------|----|
|             | 1 Q末   | 2 Q末    | 3 Q末    | 期末      | 1 Q末    | 2 Q末    | 3 Q末    | 期末      | 1 Q末    | 2 Q末    | 3 Q末           | 期末 |
| 流動資産        | 12,693 | 13,728  | 13,698  | 15,383  | 14,304  | 15,436  | 14,405  | 16,281  | 14,293  | 15,418  | <b>16,042</b>  |    |
| 有形固定資産      | 458    | 496     | 516     | 504     | 545     | 544     | 558     | 559     | 552     | 556     | <b>536</b>     |    |
| 無形固定資産      | 698    | 663     | 669     | 677     | 727     | 824     | 1,142   | 1,355   | 1,313   | 1,275   | <b>1,222</b>   |    |
| 投資その他の資産    | 6,206  | 6,063   | 6,737   | 7,562   | 7,357   | 7,284   | 6,870   | 7,176   | 8,005   | 8,147   | <b>7,886</b>   |    |
| 固定資産合計      | 7,363  | 7,223   | 7,923   | 8,744   | 8,629   | 8,653   | 8,571   | 9,091   | 9,871   | 9,979   | <b>9,645</b>   |    |
| 資産合計        | 20,056 | 20,951  | 21,621  | 24,127  | 22,934  | 24,089  | 22,977  | 25,372  | 24,165  | 25,397  | <b>25,687</b>  |    |
| 流動負債        | 3,641  | 4,552   | 4,121   | 5,401   | 4,431   | 4,788   | 4,206   | 5,858   | 4,615   | 5,572   | <b>5,225</b>   |    |
| 固定負債        | 2,411  | 3,476   | 3,443   | 3,616   | 3,533   | 3,467   | 3,467   | 3,376   | 3,331   | 4,902   | <b>4,778</b>   |    |
| 負債合計        | 6,052  | 8,028   | 7,565   | 9,018   | 7,964   | 8,255   | 7,674   | 9,235   | 7,947   | 10,474  | <b>10,003</b>  |    |
| 資本金         | 2,514  | 2,514   | 2,514   | 2,514   | 2,514   | 2,514   | 2,514   | 2,514   | 2,514   | 2,514   | <b>2,514</b>   |    |
| 資本剰余金       | 3,862  | 3,862   | 3,862   | 4,292   | 4,292   | 4,292   | 4,292   | 4,292   | 4,292   | 4,296   | <b>4,296</b>   |    |
| 利益剰余金       | 8,041  | 8,704   | 8,885   | 9,367   | 9,311   | 9,973   | 10,220  | 10,832  | 10,894  | 11,599  | <b>12,091</b>  |    |
| 自己株式        | ▲ 426  | ▲ 2,223 | ▲ 2,224 | ▲ 1,871 | ▲ 1,871 | ▲ 1,871 | ▲ 1,871 | ▲ 1,871 | ▲ 1,871 | ▲ 3,697 | ▲ <b>3,698</b> |    |
| 自己株式申込証拠金   | -      | -       | -       | -       | -       | -       | -       | -       | -       | -       | -              |    |
| 株主資本合計      | 13,992 | 12,857  | 13,038  | 14,303  | 14,247  | 14,909  | 15,156  | 15,768  | 15,829  | 14,713  | <b>15,205</b>  |    |
| その他の包括利益累計額 | 9      | 63      | 992     | 787     | 706     | 908     | 182     | 369     | 388     | 209     | <b>478</b>     |    |
| 新株予約権       | -      | -       | 23      | 16      | 16      | 16      | -       | -       | -       | -       | -              |    |
| 非支配株主持分     | 1      | 1       | 2       | 1       | -       | -       | -       | -       | -       | -       | -              |    |
| 純資産合計       | 14,003 | 12,922  | 14,055  | 15,109  | 14,969  | 15,834  | 15,302  | 16,137  | 16,218  | 14,922  | <b>15,684</b>  |    |
| 負債純資産合計     | 20,056 | 20,951  | 21,621  | 24,127  | 22,934  | 24,089  | 22,977  | 25,372  | 24,165  | 25,397  | <b>25,687</b>  |    |

# 6. 資産・負債

[単位：百万円未満切捨]



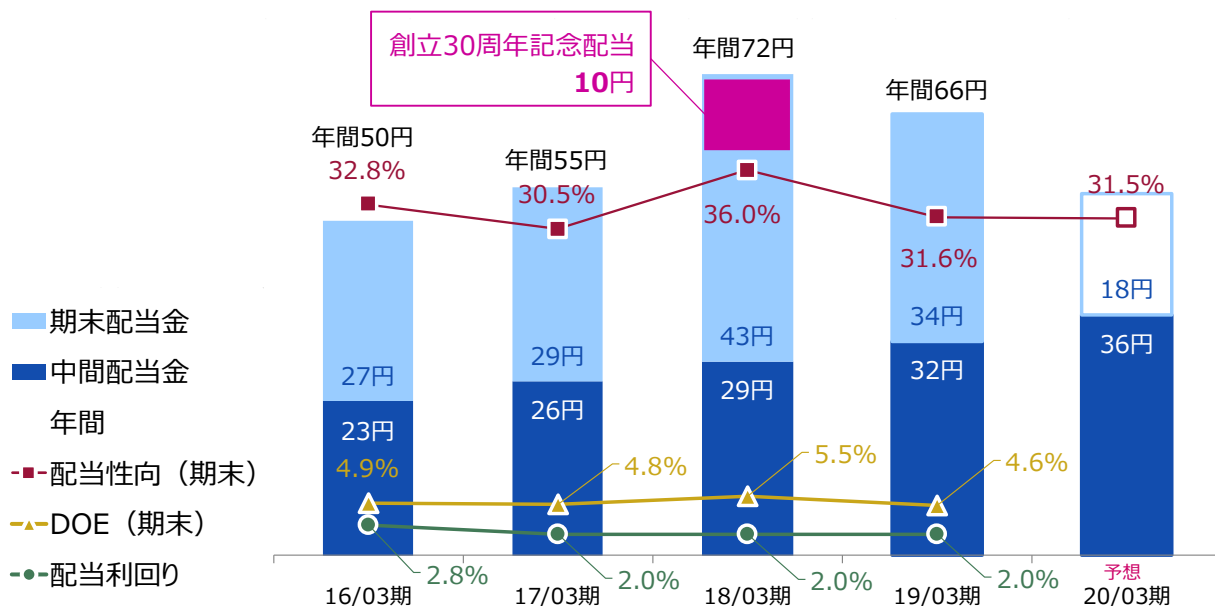
[単位：百万円未満切捨]





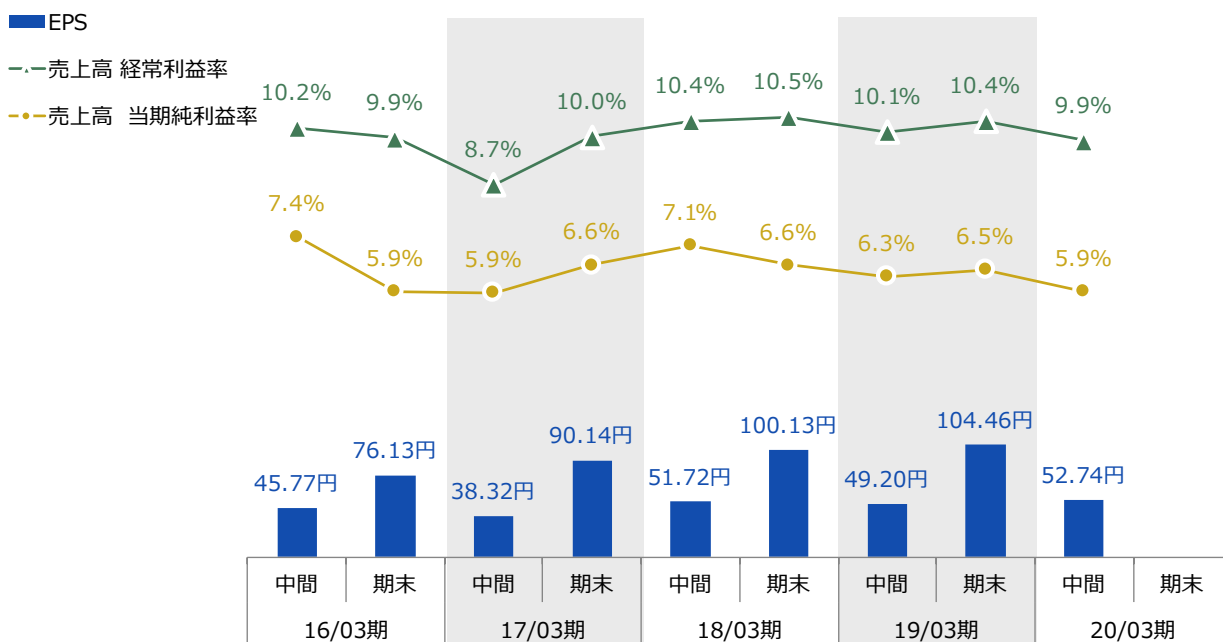
株主還元方針

- ▶ 当社は株主のみなさまに対する利益還元を経営の重要課題と位置づけており、株主資本の充実と長期的な安定収益力を維持するとともに、業績に裏付けられた適正な利益配分を維持することを基本方針としております。
- ▶ 特段の株主優待は行っておりません。
- ▶ 配当に関しましては、原則、連結経常利益をもとに、特別損益を零とした場合に算出される親会社株主に帰属する当期純利益の30%相当を目標に継続的に実現することを目指しております。



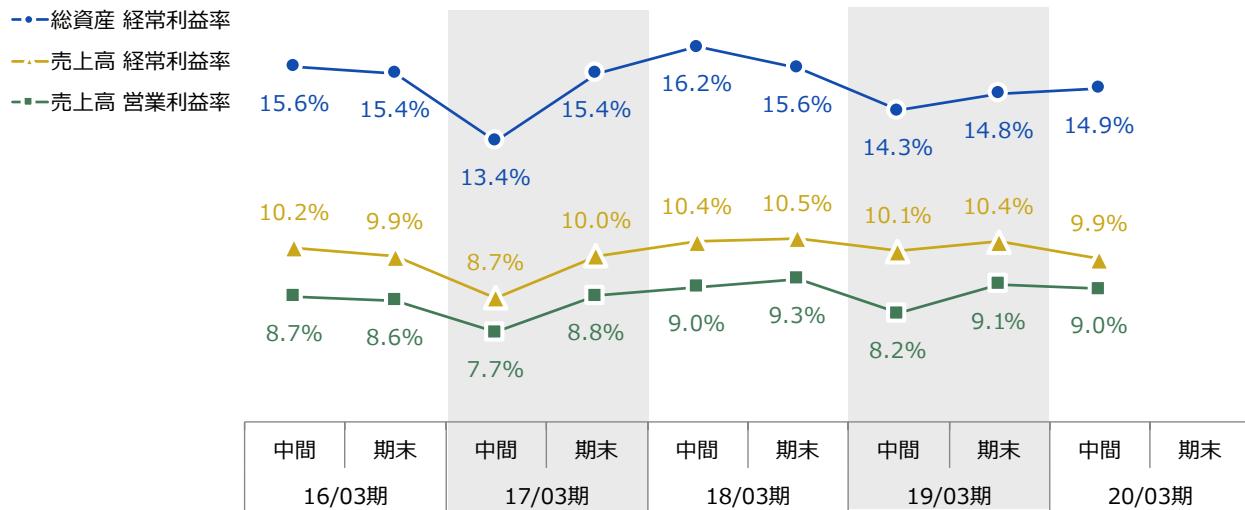
- 2020年2月1日を効力発生日として、普通株式1株につき2株の割合で株式分割を行っております。
- **16/03期中間～20/3期中間は分割前の実際の配当金の額を記載しております。**
- 20/03期予想の合計は、株式分割の実施により単純計算ができないため記載しておりません。

## EPS：1株当たり当期純利益



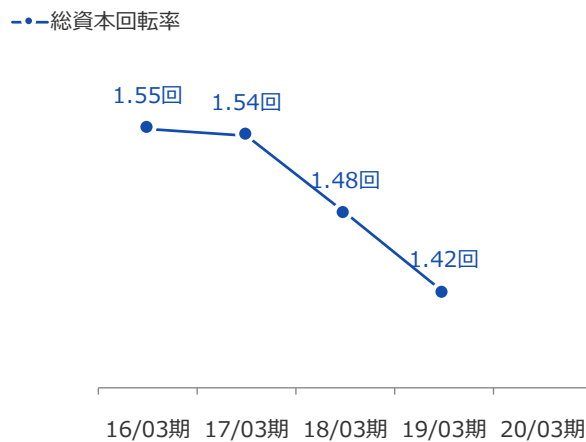
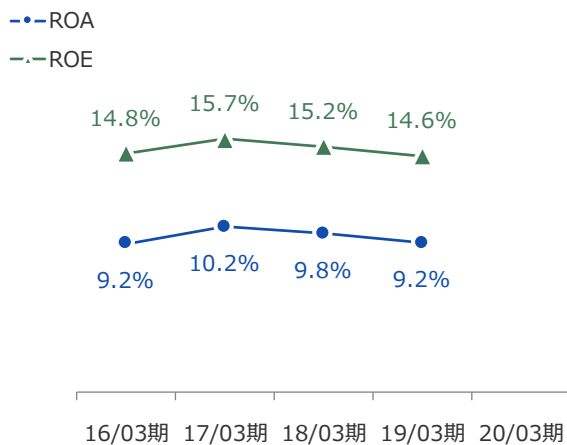
- 2020年2月1日を効力発生日として、普通株式1株につき2株の割合で株式分割を行っております。
- 16/03期の期首に当該株式分割が行われたものと仮定して、「EPS」を算定しております。

## 利益率



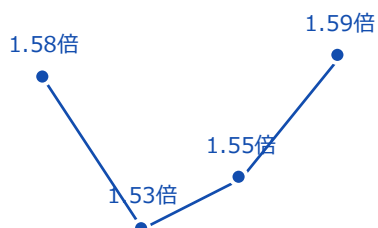
## ROA：総資産経常利益率 ・ ROE：自己資本利益率

## 総資本回転率



## 財務レバレッジ

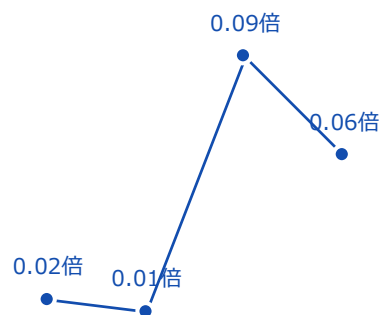
---財務レバレッジ



16/03期 17/03期 18/03期 19/03期 20/03期

## デットエクイティレシオ

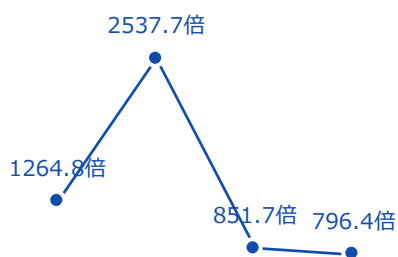
---デットエクイティレシオ



16/03期 17/03期 18/03期 19/03期 20/03期

## インタレストカバレッジレシオ

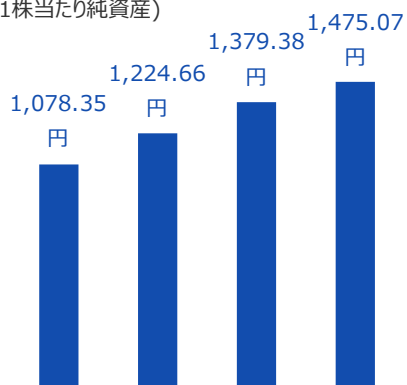
---インタレストカバレッジレシオ



16/03期 17/03期 18/03期 19/03期 20/03期

## BPS:1株当たり純資産

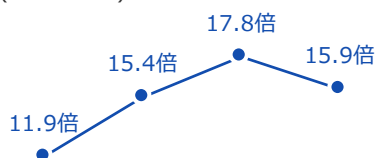
■BPS(1株当たり純資産)



16/03期 17/03期 18/03期 19/03期 20/03期

## PER : 株価収益率

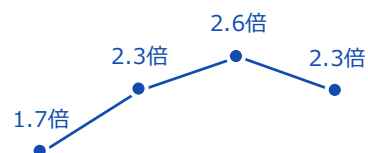
---PER(株価収益率)



16/03期 17/03期 18/03期 19/03期 20/03期

## PBR : 株価純資産倍率

---PBR(株価純資産倍率)



16/03期 17/03期 18/03期 19/03期 20/03期

# MEMO

# MEMO

# MEMO

# MEMO

- ❖ 掲載内容については細心の注意を払っておりますが、掲載された情報の誤り等によって生じた損害等に関し、当社は一切責任を負うものではありません。
- ❖ また、本資料は投資判断のご参考となる情報の提供を目的としたもので、投資勧誘を目的としたものではありません。投資に関する決定は、利用者ご自身のご判断において行われるようお願い申し上げます。
- ❖ なお、本資料における将来予測に関する情報および業績見通し等の予想数値や将来展望は、現時点で入手可能かつ合理的な情報による判断および仮定に基づき記述しております。
- ❖ 今後、リスクや不確定要素の変動および経済情勢等の変化により、予告なしで情報を変更したり、実際の業況や業績結果と大きく乖離するなど、本資料の内容とが異なる可能性もございます。予めご了承ください。

【 IRのお問合せ】 広報IR推進室  
Mail : [ir@cresco.co.jp](mailto:ir@cresco.co.jp)  
TEL : 03-5769-8058