

2022年3月期 第1四半期 決算補足データ

2021年8月17日

株式会社 **クレスコ**

1. 連結対象子会社数の変遷

	2018年3月期				2019年3月期				2020年3月期				2021年3月期				2022年3月期			
	1Q	2Q	3Q	4Q	1Q	2Q	3Q	4Q	1Q	2Q	3Q	4Q	1Q	2Q	3Q	4Q	1Q	2Q	3Q	4Q
クレスコ・イー・ソリューション	●	●	●	●	●	●	●	●	●	●	●	●	●	●	●	●	●			
クレスコワイヤレス	●	●	●	●	●	●	●	●	●	●	●	●	●	●	●	●	●			
アイオス 【※2】【※6】【※8】	●	●	●	●	●	●	●	●	●	●	●	●	●	●	●	●	●			
クレスコ九州 【※9】	●	●	●	●	●	●	●	●	/	/	/	/	/	/	/	/	/	/	/	/
クレスコ北陸	●	●	●	●	●	●	●	●	●	●	●	●	●	●	●	●	●			
クレスコ上海 【※1】	●	●	/	/	/	/	/	/	/	/	/	/	/	/	/	/	/	/	/	/
シーサー	●	●	●	●	●	●	●	●	●	●	●	●	●	●	●	●	●			
クリエイティブジャパン	●	●	●	●	●	●	●	●	●	●	●	●	●	●	●	●	●			
メクセス 【※4】【※5】	●	●	●	●	●	●	●	●	●	●	●	●	●	●	●	●	●			
エヌシステム	●	●	●	●	●	●	●	●	●	●	●	●	●	●	●	●	●			
ネクサス 【※3】	/	/	/	●	●	●	●	●	●	●	●	●	●	●	●	●	●			
アルス 【※7】	/	/	/	/	/	/	●	●	●	●	●	●	●	●	●	●	●			
クレスコベトナム 【※10】	/	/	/	/	/	/	/	/	○	●	●	●	●	●	●	●	●			
エニシアス 【※11】	/	/	/	/	/	/	/	/	/	/	/	/	●	●	●	●	●			
子会社総数	10	10	9	10	10	10	11	11	10	11	11	11	12	12	12	12	12			

【※1】 2017年9月25日付で「科礼斯軟件(上海)」は清算終了

【※2】 2017年10月2日付で「アイオス」は「(株)アプリケーションズ」を子会社化 (当社の孫会社)

【※3】 2018年1月12日付で「(株)ネクサス」を子会社化

【※4】 2018年3月12日付で「メディア・マジック」は「メクセス」に商号変更

【※5】 2018年4月1日付で「メクセス」は「アイオス 関西営業所」を統合

【※6】 2018年4月1日付で「アイオス」は「アプリケーションズ」を統合

【※7】 2018年10月1日付で「アルス(株)」を子会社化

【※8】 2018年11月1日付で「アイオス」は「イーテクノ(株)」を子会社化 (当社の孫会社)

【※9】 2019年4月1日付で「クレスコ九州」を統合

【※10】 2019年9月17日付で「CRESCO VIETNAM CO., LTD.(クレスコベトナム)」を設立 (営業開始は2019年10月1日から)

【※11】 2020年4月1日付で「(株)エニシアス」を子会社化

2. 売上高・各利益



[単位：百万円未満切捨]

	20/03期				21/03期				22/03期				
	1Q累計	2Q累計	3Q累計	通期	1Q累計	2Q累計	3Q累計	通期	1Q累計	2Q累計	3Q累計	通期	
売上高	9,245	19,218	28,957	39,337	9,404	19,203	29,018	39,706	9,870				
	前年同期比	114.0%	112.8%	112.1%	111.7%	101.7%	99.9%	100.2%	100.9%	105.0%			
	連単倍率	1.71	1.71	1.70	1.71	1.70	1.73	1.74	1.74	1.69			
	予想		18,460		37,880		19,000		40,000		20,500		42,400
	進捗/達成率	50.1%	104.1%	76.4%	103.8%	49.5%	101.1%	72.5%	99.3%	48.1%			
売上総利益	1,743	3,586	5,379	7,246	1,451	3,255	5,127	7,199	1,849				
	利益率	18.9%	18.7%	18.6%	18.4%	15.4%	17.0%	17.7%	18.1%	18.7%			
	前年同期比	126.6%	116.9%	111.9%	108.6%	83.2%	90.8%	95.3%	99.4%	127.4%			
	連単倍率	1.68	1.67	1.66	1.67	1.65	1.79	1.80	1.80	1.73			
	営業利益	770	1,726	2,653	3,556	426	1,366	2,388	3,484	799			
営業利益	利益率	8.3%	9.0%	9.2%	9.0%	4.5%	7.1%	8.2%	8.8%	8.1%			
	前年同期比	163.1%	122.8%	114.6%	110.9%	55.3%	79.1%	90.0%	98.0%	187.6%			
	連単倍率	1.41	1.43	1.42	1.43	1.09	1.48	1.55	1.58	1.48			
	予想		1,500		3,400		1,450		3,400		1,720		3,850
	進捗/達成率	51.3%	115.1%	78.0%	104.6%	29.4%	94.2%	70.2%	102.5%	46.5%			
経常利益	670	1,896	3,141	3,712	847	1,844	3,123	4,101	883				
	利益率	7.2%	9.9%	10.8%	9.4%	9.0%	9.6%	10.3%	10.3%	9.0%			
	前年同期比	92.4%	110.2%	118.3%	101.5%	126.4%	97.3%	99.4%	110.5%	104.3%			
	連単倍率	1.17	1.27	1.29	1.37	0.85	1.18	1.29	1.40	0.99			
	予想		1,704		3,813		1,550		3,600		1,900		4,200
純利益	433	1,139	2,003	2,421	555	1,308	2,193	2,634	702				
	利益率	4.7%	5.9%	6.9%	6.2%	5.9%	6.8%	7.6%	6.6%	7.1%			
	前年同期比	104.8%	105.9%	119.7%	106.0%	128.2%	114.8%	109.5%	108.8%	126.5%			
	連単倍率	1.02	1.22	1.27	1.33	0.74	1.07	1.20	1.23	0.88			
	予想		1,117		2,416		1,040		2,450		1,380		2,850
EPS 円/株	19.8	52.735	94.09	114.3	26.45	62.34	104.46	125.43	33.43				
	予想		51.05		114.28		49.55		116.67		65.65		135.59

19/5/9 予想

19/5/9 予想

20/5/8 予想

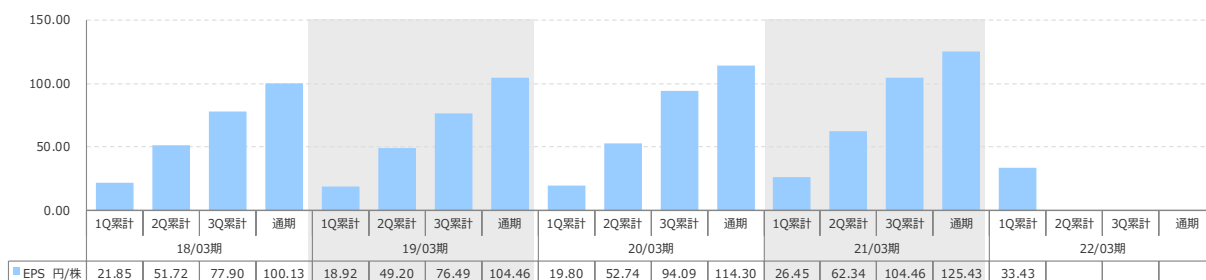
20/5/8 予想

21/5/10 予想

21/5/10 予想

	20/03期				21/03期				22/03期			
	1Q	2Q	3Q	4Q	1Q	2Q	3Q	4Q	1Q	2Q	3Q	4Q
売上高	9,245	9,972	9,738	10,380	9,404	9,799	9,815	10,687	9,870			
	前年同期比	114.0%	111.7%	110.8%	110.4%	101.7%	98.3%	100.8%	103.0%	105.0%		
	前期比	98.3%	107.9%	97.7%	106.6%	90.6%	104.2%	100.2%	108.9%	92.4%		
売上総利益	1,743	1,843	1,793	1,867	1,451	1,803	1,872	2,071	1,849			
	利益率	18.9%	18.5%	18.4%	18.0%	15.4%	18.4%	19.1%	19.4%	18.7%		
	前年同期比	126.6%	109.1%	102.9%	100.2%	83.2%	97.8%	104.4%	110.9%	127.4%		
営業利益	770	955	927	902	426	940	1,021	1,096	799			
	利益率	8.3%	9.6%	9.5%	8.7%	4.5%	9.6%	10.4%	10.3%	8.1%		
	前年同期比	163.1%	102.5%	101.8%	101.3%	55.3%	98.4%	110.1%	121.5%	187.6%		
経常利益	670	1,226	1,245	571	847	996	1,278	977	883			
	利益率	7.2%	12.3%	12.8%	5.5%	9.0%	10.2%	13.0%	9.1%	9.0%		
	前年同期比	92.4%	123.2%	133.4%	56.9%	126.4%	81.2%	102.7%	171.1%	104.3%		
純利益	433	705	864	417	555	753	884	441	702			
	利益率	4.7%	7.1%	8.9%	4.0%	5.9%	7.7%	9.0%	4.1%	7.1%		
	前年同期比	104.8%	106.5%	144.7%	68.2%	128.2%	106.8%	102.3%	105.8%	126.5%		
前期比	70.9%	162.8%	122.6%	48.3%	133.1%	135.7%	117.4%	49.9%	159.2%			

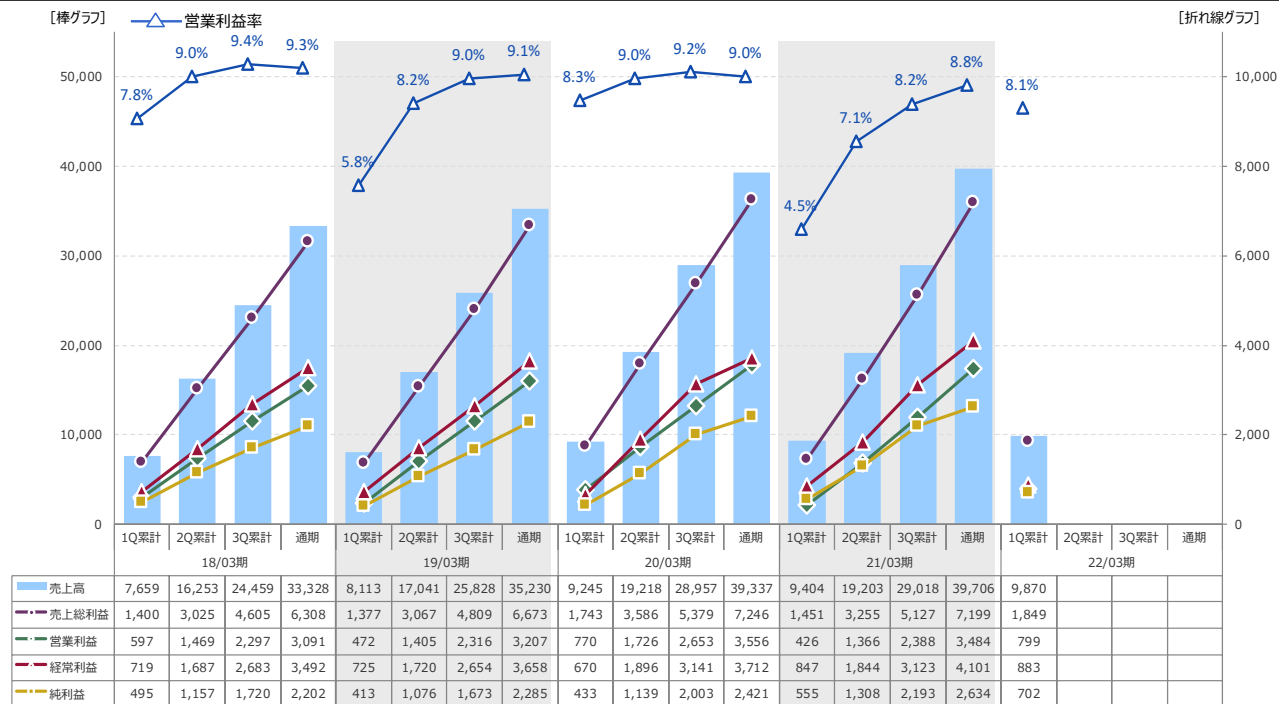
EPS



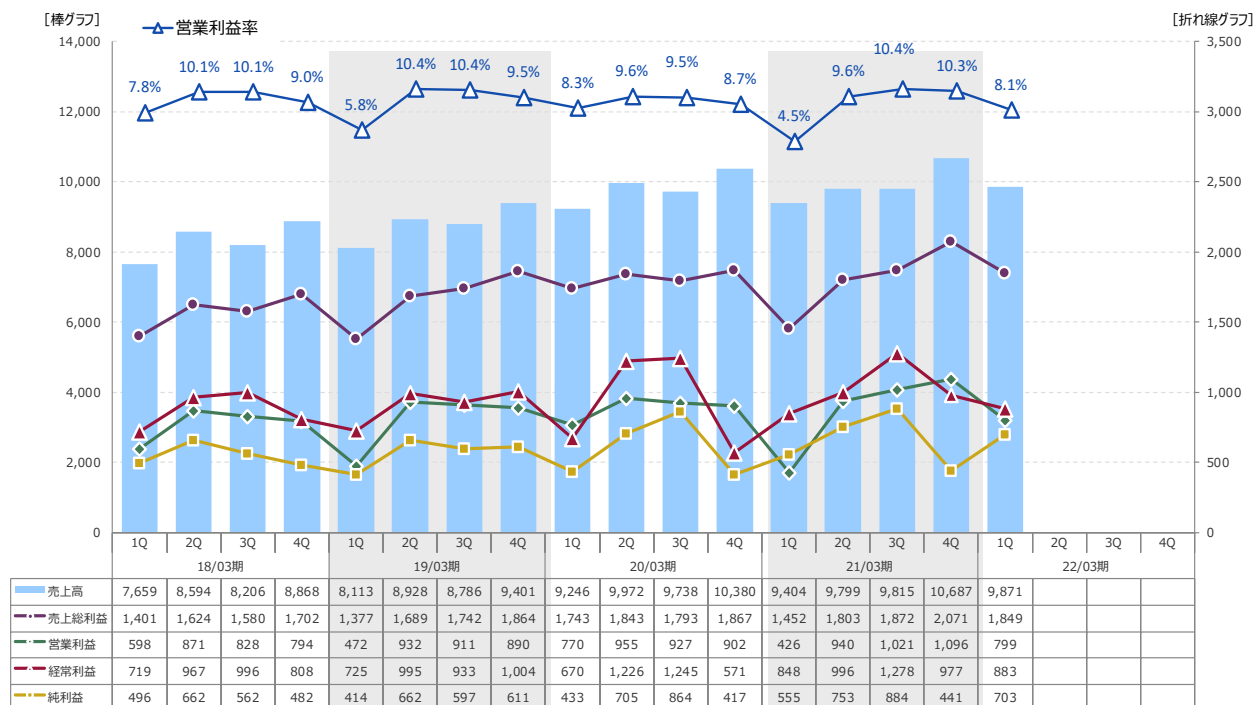
2020年2月1日を効力発生日として、普通株式1株につき2株の割合で株式分割を行っております。
18/03期の期首に当該株式分割が行われたものと仮定して、「EPS」を算定しております。

[単位：百万円未満切捨]

累計



四半期毎



3.1. 売上原価・販管費 [抜粋]



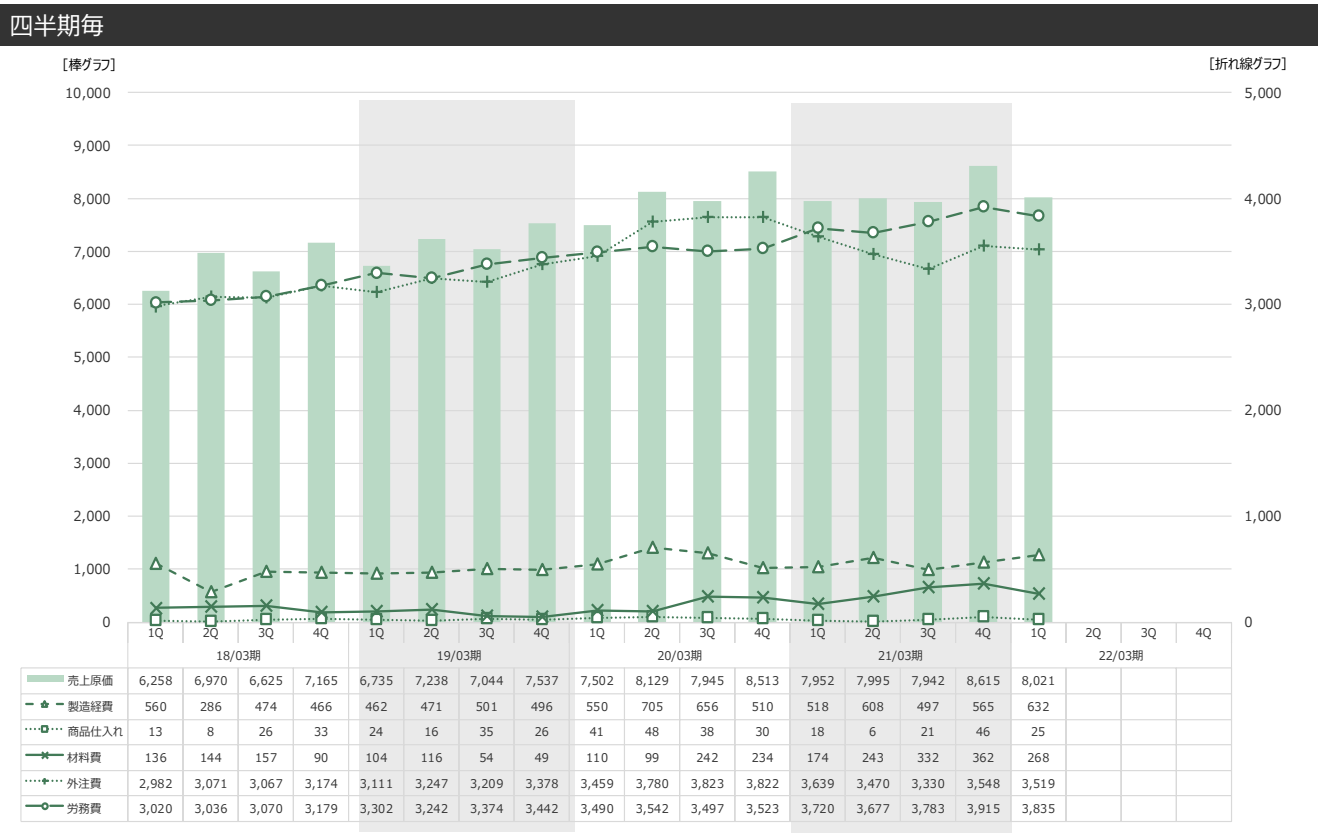
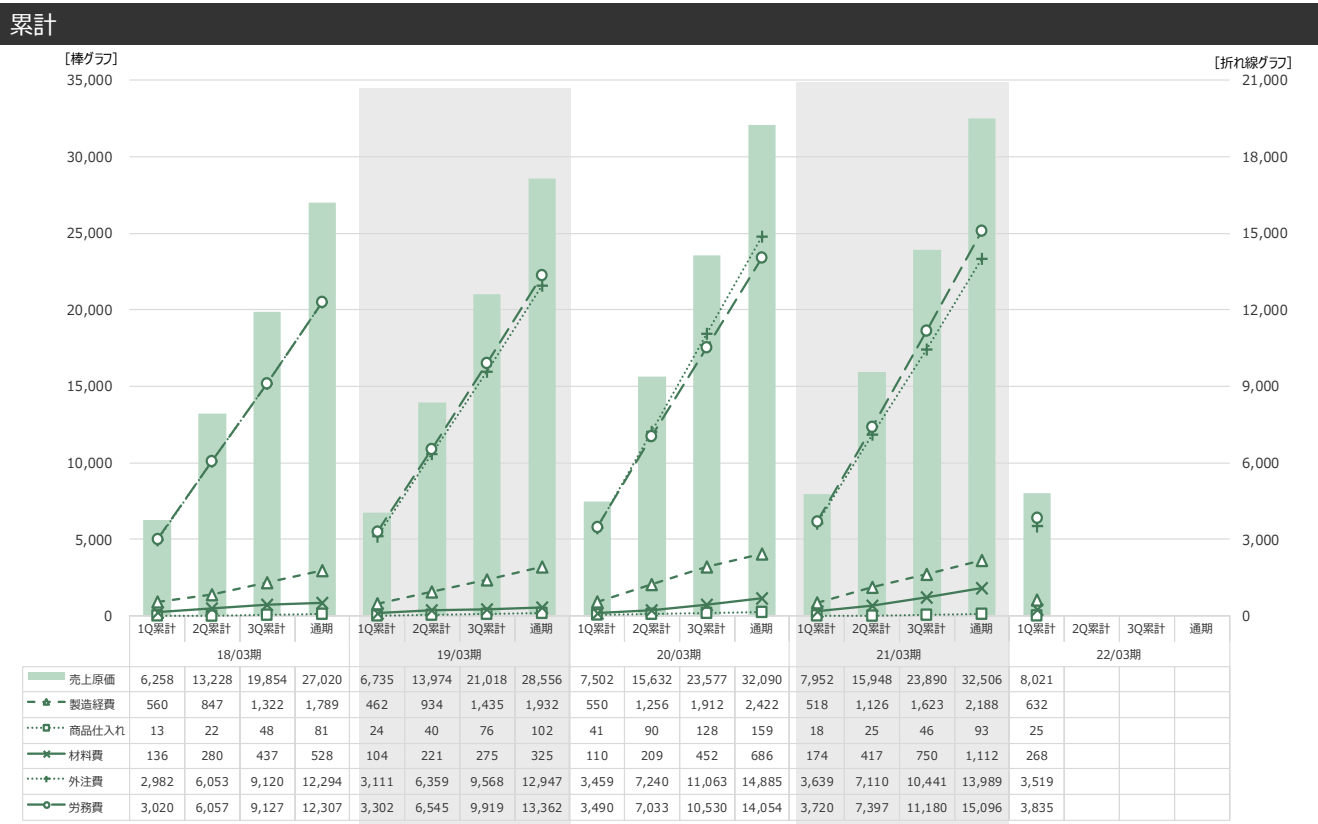
[単位：百万円未満切捨]

		20/03期				21/03期				22/03期			
		1Q累計	2Q累計	3Q累計	通期	1Q累計	2Q累計	3Q累計	通期	1Q累計	2Q累計	3Q累計	通期
売上原価		7,502	15,632	23,577	32,090	7,952	15,948	23,890	32,506	8,021			
	前年同季比	111.4%	111.9%	112.2%	112.4%	106.0%	102.0%	101.3%	101.3%	100.9%			
商品仕入れ		41	90	128	159	18	25	46	93	25			
	前年同季比	170.8%	225.0%	168.4%	155.9%	43.9%	27.8%	35.9%	58.5%	138.9%			
材料費		110	209	452	686	174	417	750	1,112	268			
	前年同季比	105.8%	94.6%	164.4%	211.1%	158.2%	199.5%	165.9%	162.1%	154.0%			
外注費		3,459	7,240	11,063	14,885	3,639	7,110	10,441	13,989	3,519			
	前年同季比	111.2%	113.9%	115.6%	115.0%	105.2%	98.2%	94.4%	94.0%	96.7%			
労務費		3,490	7,033	10,530	14,054	3,720	7,397	11,180	15,096	3,835			
	前年同季比	105.7%	107.5%	105.2%	105.2%	106.6%	105.2%	106.2%	107.4%	103.1%			
製造経費		550	1,256	1,912	2,422	518	1,126	1,623	2,188	632			
	前年同季比	119.0%	134.5%	133.2%	125.4%	94.2%	89.6%	84.9%	90.3%	122.0%			
販管費および一般管理費		972	1,860	2,725	3,690	1,025	1,888	2,739	3,715	1,050			
	前年同季比	107.5%	112.0%	109.3%	106.5%	105.5%	101.5%	100.5%	100.7%	102.4%			
採用費		41	82	125	171	52	78	117	158	47			
	前年同季比	74.5%	102.5%	113.6%	105.6%	126.8%	95.1%	93.6%	92.4%	90.4%			
教育費		93	142	179	218	72	143	169	208	95			
	前年同季比	108.1%	102.2%	105.9%	101.4%	77.4%	100.7%	94.4%	95.4%	131.9%			
研究開発費		21	47	67	89	24	48	66	97	33			
	前年同季比	116.7%	109.3%	97.1%	94.7%	114.3%	102.1%	98.5%	109.0%	137.5%			

		20/03期				21/03期				22/03期			
		1Q	2Q	3Q	4Q	1Q	2Q	3Q	4Q	1Q	2Q	3Q	4Q
売上原価		7,502	8,129	7,945	8,513	7,952	7,995	7,942	8,615	8,021			
	前年同季比	111.4%	112.3%	112.8%	112.9%	106.0%	98.4%	100.0%	101.2%	100.9%			
商品仕入れ		41	48	38	30	18	6	21	46	25			
	前年同季比	170.8%	300.0%	108.6%	115.4%	43.9%	12.5%	55.3%	153.3%	138.9%			
材料費		110	99	242	234	174	243	332	362	268			
	前年同季比	105.8%	85.3%	448.1%	477.6%	158.2%	245.5%	137.2%	154.7%	154.0%			
外注費		3,459	3,780	3,823	3,822	3,639	3,470	3,330	3,548	3,519			
	前年同季比	111.2%	116.4%	119.1%	113.1%	105.2%	91.8%	92.8%	92.8%	96.7%			
労務費		3,490	3,542	3,497	3,523	3,720	3,677	3,783	3,915	3,835			
	前年同季比	105.7%	109.3%	103.6%	102.4%	106.6%	103.8%	108.2%	111.1%	103.1%			
製造経費		550	705	656	510	518	608	497	565	632			
	前年同季比	119.0%	149.7%	130.9%	102.8%	94.2%	86.2%	75.8%	110.8%	122.0%			
販管費および一般管理費		972	887	865	964	1,025	863	851	975	1,050			
	前年同季比	107.5%	117.3%	104.2%	99.0%	105.5%	97.3%	98.4%	101.1%	102.4%			
採用費		41	40	43	45	52	26	38	41	47			
	前年同季比	74.5%	160.0%	143.3%	88.2%	126.8%	65.0%	88.4%	91.1%	90.4%			
教育費		93	48	37	39	72	71	25	39	95			
	前年同季比	108.1%	92.3%	123.3%	86.7%	77.4%	147.9%	67.6%	100.0%	131.9%			
研究開発費		21	25	20	22	24	23	18	31	33			
	前年同季比	116.7%	104.2%	76.9%	91.7%	114.3%	92.0%	90.0%	140.9%	137.5%			

3.2. 売上原価 [抜粋]

[単位：百万円未満切捨]

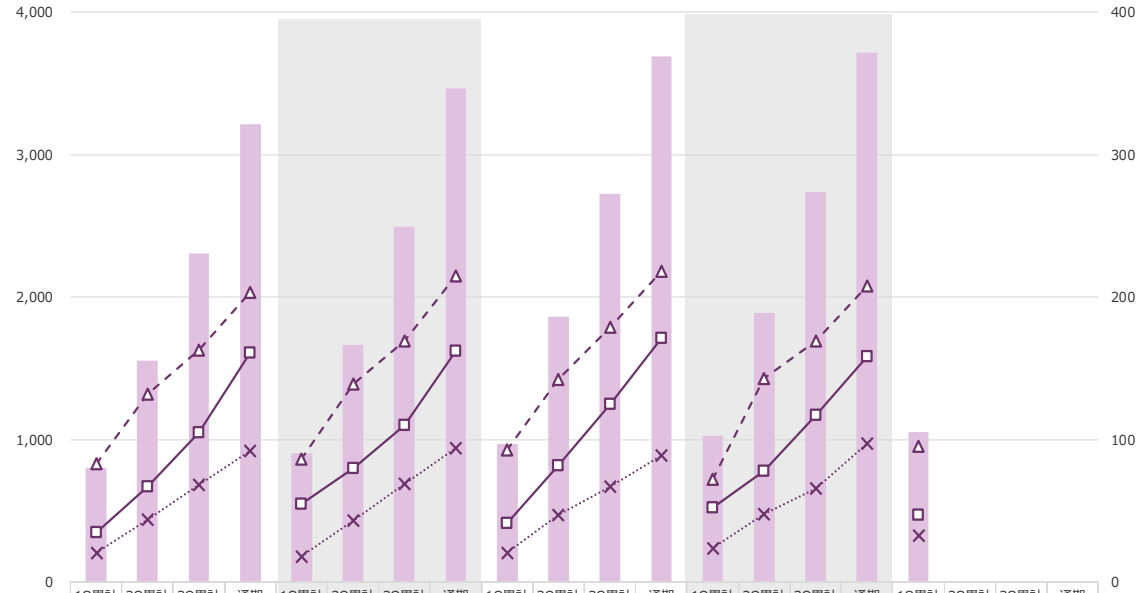


3.3. 販管費 [抜粋]

[単位：百万円未満切捨]

累計

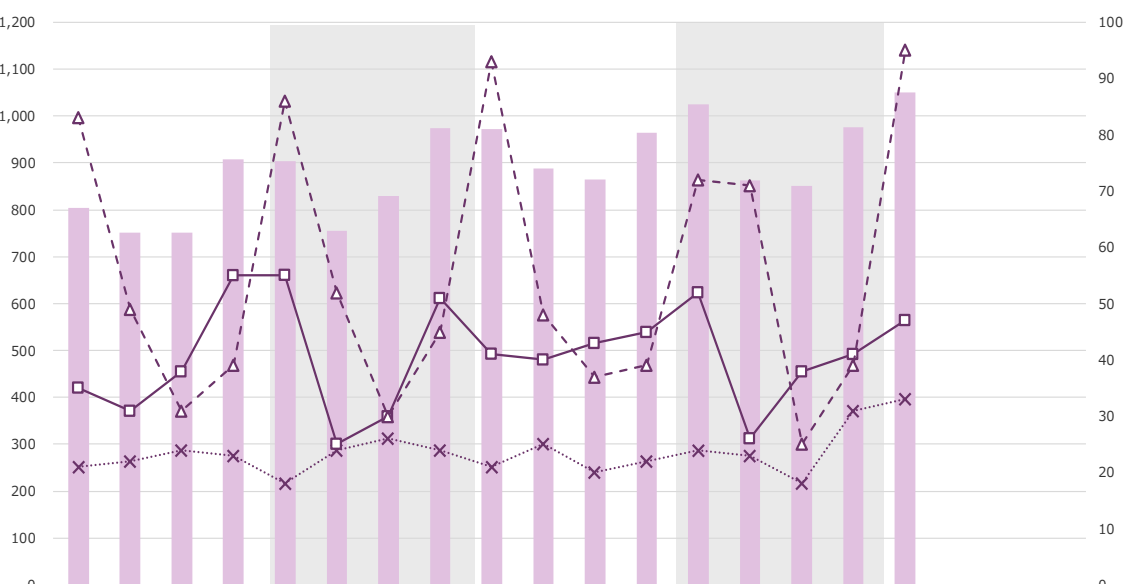
[棒グラフ] [折れ線グラフ]



	18/03期				19/03期				20/03期				21/03期				22/03期				
	1Q累計	2Q累計	3Q累計	通期	1Q累計	2Q累計	3Q累計	通期	1Q累計	2Q累計	3Q累計	通期	1Q累計	2Q累計	3Q累計	通期	1Q累計	2Q累計	3Q累計	通期	
■ 販管費および一般管理費	803	1,556	2,308	3,216	904	1,661	2,492	3,466	972	1,860	2,725	3,690	1,025	1,888	2,739	3,715	1,050				
⋯×⋯ 研究開発費	21	44	68	92	18	43	69	94	21	47	67	89	24	48	66	97	33				
—□— 採用費	35	67	105	161	55	80	110	162	41	82	125	171	52	78	117	158	47				
-△- 教育費	83	132	163	203	86	139	169	215	93	142	179	218	72	143	169	208	95				

四半期毎

[棒グラフ] [折れ線グラフ]

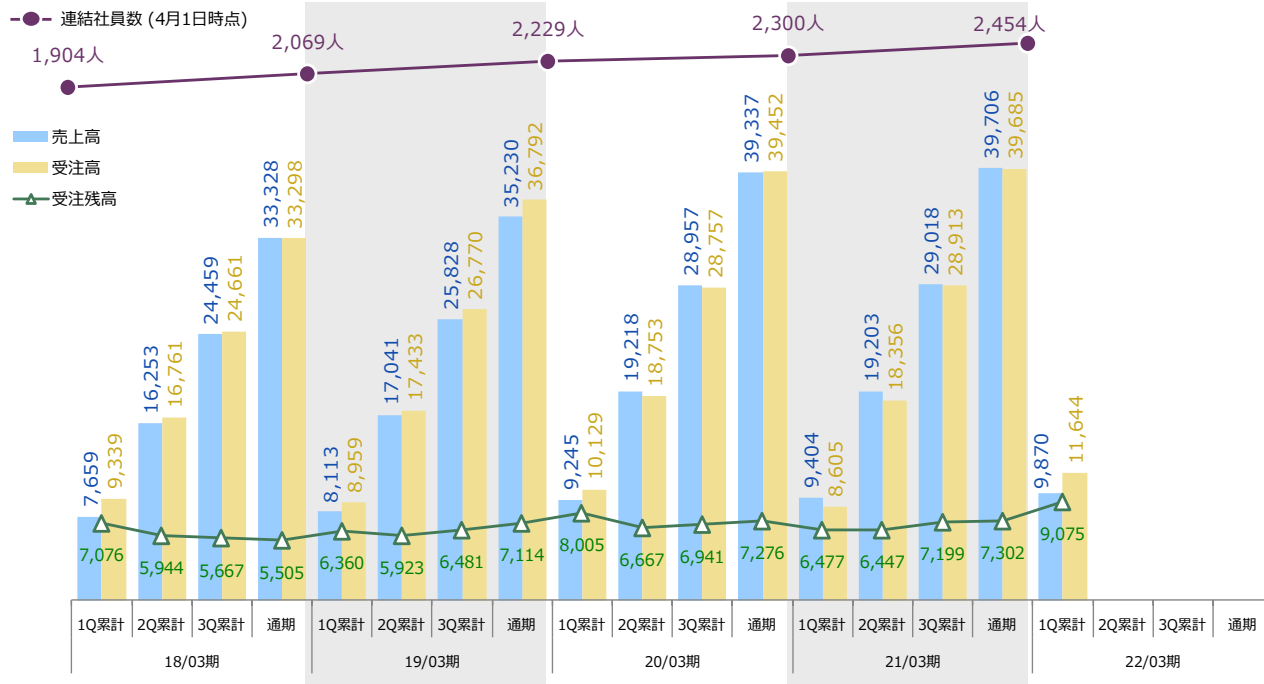


	18/03期				19/03期				20/03期				21/03期				22/03期				
	1Q	2Q	3Q	4Q	1Q	2Q	3Q	4Q	1Q	2Q	3Q	4Q	1Q	2Q	3Q	4Q	1Q	2Q	3Q	4Q	
■ 販管費および一般管理費	803	752	752	908	904	756	830	974	972	887	865	964	1,025	863	851	975	1,050				
⋯×⋯ 研究開発費	21	22	24	23	18	24	26	24	21	25	20	22	24	23	18	31	33				
—□— 採用費	35	31	38	55	55	25	30	51	41	40	43	45	52	26	38	41	47				
-△- 教育費	83	49	31	39	86	52	30	45	93	48	37	39	72	71	25	39	95				

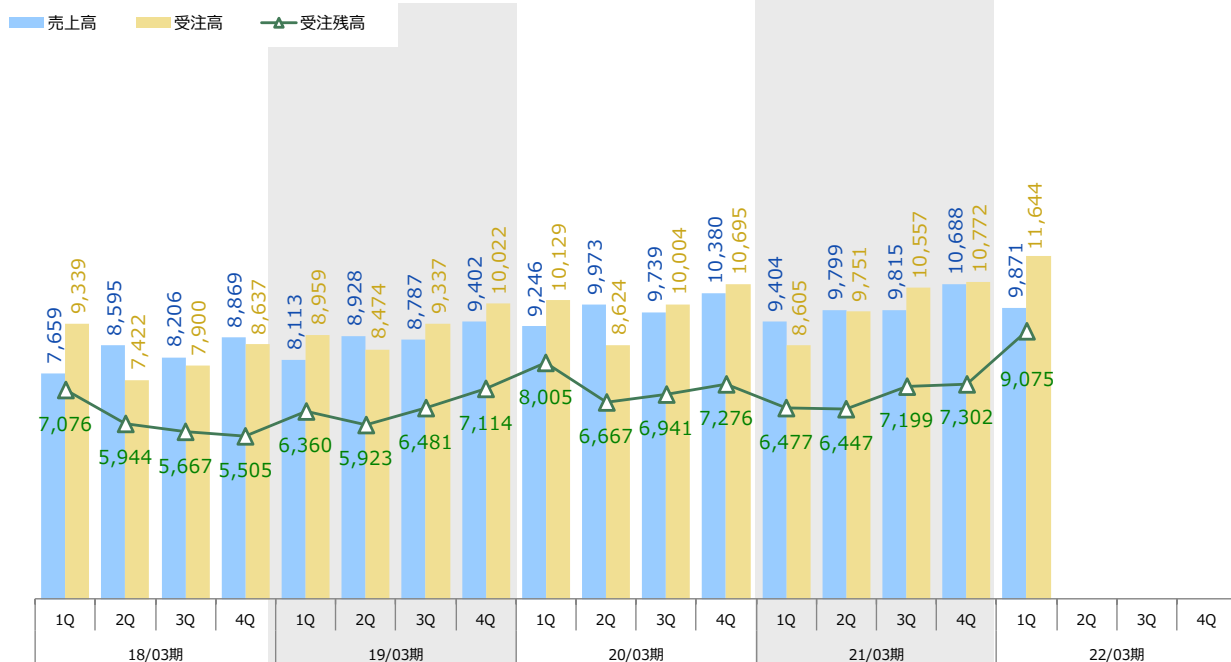
4. 売上高・受注高・受注残高

[単位：百万円未満切捨]

累計



四半期毎

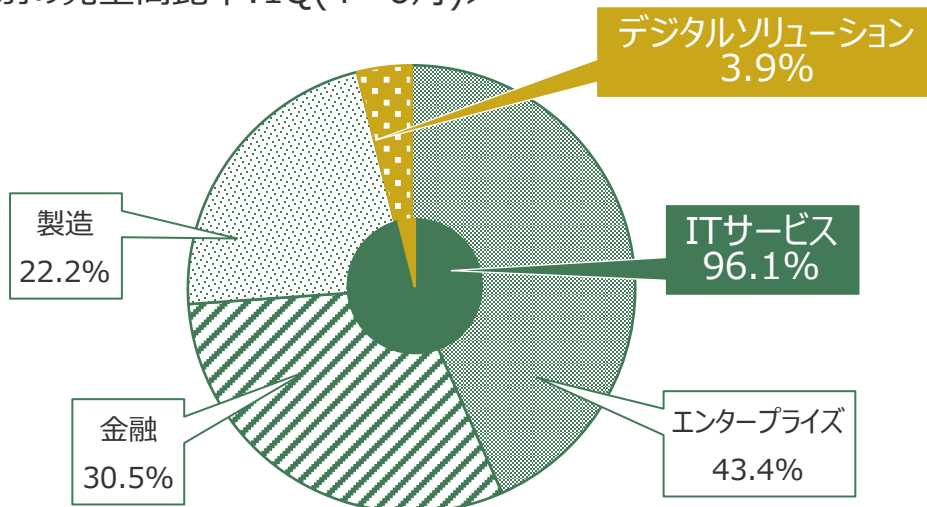


5.1. セグメント別売上高比率

- 2021年4月（2022年3月期）から以下のとおり、報告セグメントを変更。
（2021年5月10日発表：https://www.cresco.co.jp/news/newsr/2021/210510_ir.pdf）
- なお、前年度との比較を可能にするため、「5.2. セグメント別売上高」5.3. セグメント別利益」については、2021年3月期の数値を（新）セグメントに準じて記載。



<セグメント別の売上高比率:1Q(4~6月)>



セグメント	事業	サブセグメント
ITサービス	・コンサルティング ・IT企画 ・開発・保守 の総合サービス	<ul style="list-style-type: none"> ・エンタープライズ (情報・通信、広告、流通サービス、運輸、人材紹介・人材派遣、公共、資源・エネルギー、建設・不動産、旅行・ホテル、医療・ヘルスケア、その他) ・金融 (銀行、保険、その他) ・製造 (自動車、輸送機器、機械、エレクトロニクス、その他)
デジタルソリューション	顧客のDX実現を支援する製品・サービスからなるソリューション群	「Creage」「インテリジェントフォルダ」、RPA等

【ご参考：旧セグメント 2021年3月期】



5.2. セグメント別売上高

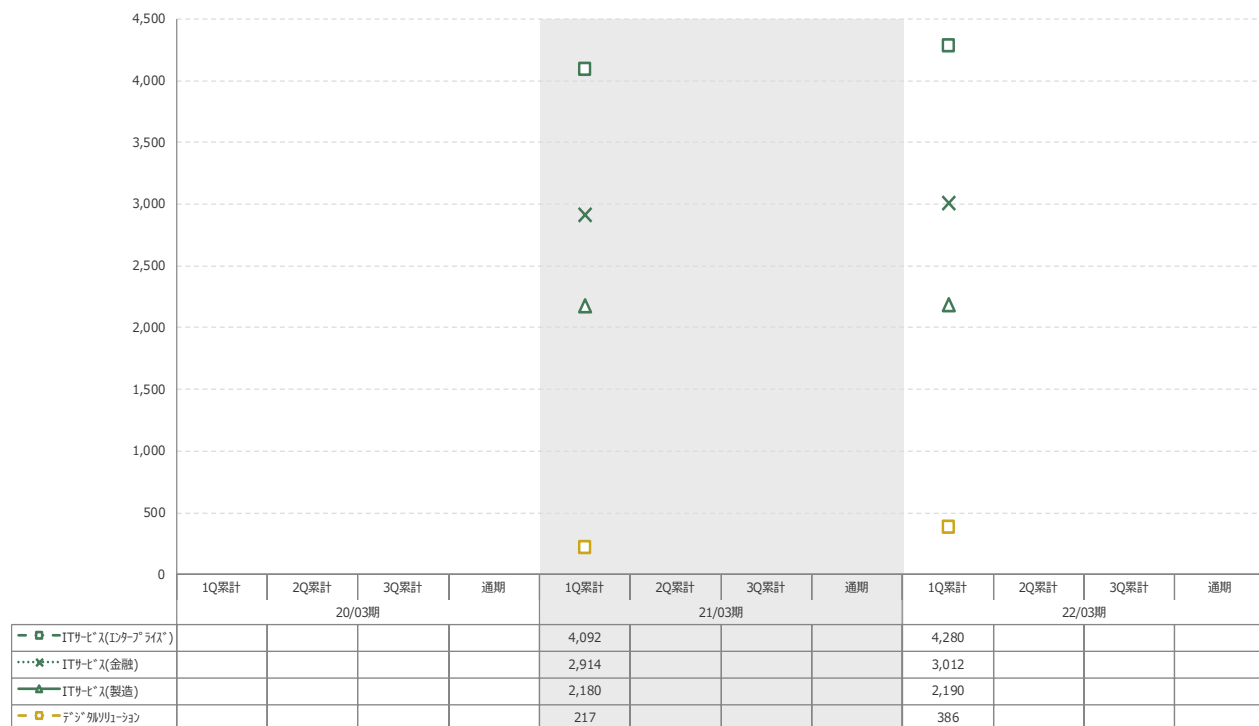
[単位：百万円未満切捨]

		20/03期				21/03期				22/03期				
		1Q累計	2Q累計	3Q累計	通期	1Q累計	2Q累計	3Q累計	通期	1Q累計	2Q累計	3Q累計	通期	
累計	ITサービス	エンタープライズ					4,092				4,280			
		前年同相比									104.6%			
	金融						2,914				3,012			
		前年同相比									103.4%			
	製造						2,180				2,190			
		前年同相比									100.5%			
	デジタルソリューション						9,186				9,484			
		前年同相比									103.2%			
	合計						217				386			
		前年同相比									177.9%			
						9,404				9,870				
	前年同相比									105.0%				

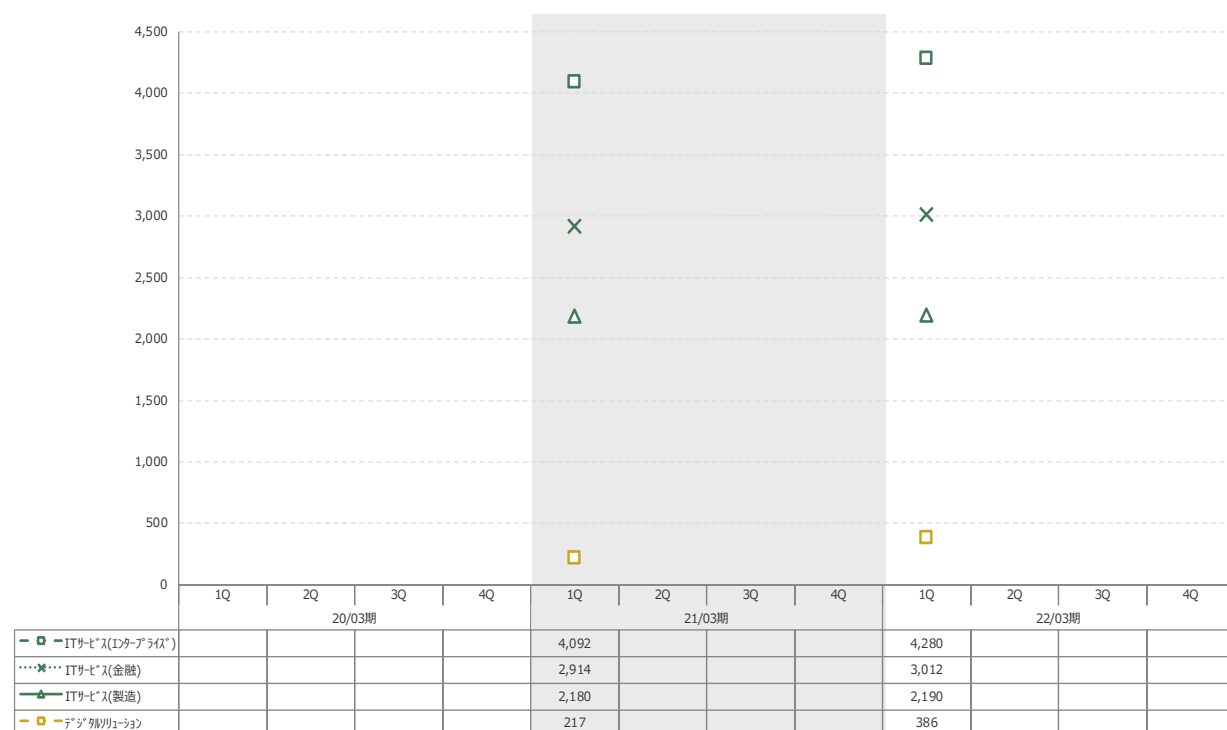
		20/03期				21/03期				22/03期				
		1Q	2Q	3Q	4Q	1Q	2Q	3Q	4Q	1Q	2Q	3Q	4Q	
四半期毎	ITサービス	エンタープライズ					4,092				4,280			
		前年同相比									104.6%			
	金融						2,914				3,012			
		前年同相比									103.4%			
	製造						2,180				2,190			
		前年同相比									100.5%			
	デジタルソリューション						9,186				9,484			
		前年同相比									103.2%			
	合計						217				386			
		前年同相比									177.9%			
						9,404				9,870				
	前年同相比									105.0%				

[単位：百万円未満切捨]

累計



四半期毎



5.3. セグメント別利益

[単位：百万円未満切捨]

	20/03期				21/03期				22/03期				
	1Q累計	2Q累計	3Q累計	通期	1Q累計	2Q累計	3Q累計	通期	1Q累計	2Q累計	3Q累計	通期	
累計	ITサービス	利益率				744				1,136			
		前年同期比				8.1%				12.0%			
	デジタルソリューション	利益率				13				1			
		前年同期比				6.1%				0.4%			
	合計	利益率				757				1,137			
		前年同期比				8.1%				11.5%			
	前年同期比								150.2%				

	20/03期				21/03期				22/03期				
	1Q	2Q	3Q	4Q	1Q	2Q	3Q	4Q	1Q	2Q	3Q	4Q	
四半期毎	ITサービス	利益率				744				1,136			
		前年同期比				8.1%				12.0%			
	デジタルソリューション	利益率				13				1			
		前年同期比				6.1%				0.4%			
	合計	利益率				757				1,137			
		前年同期比				8.1%				11.5%			
	前年同期比								150.2%				

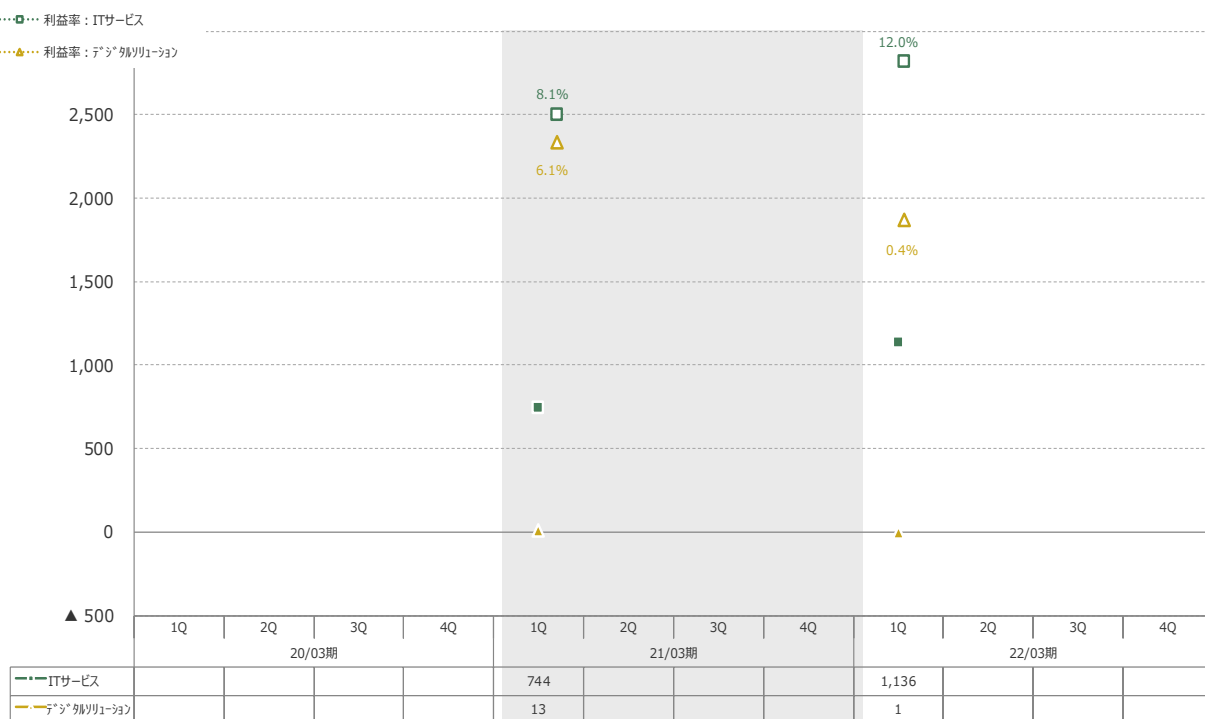
【注】 セグメント利益は、セグメントに帰属しない全社費用等で営業利益と差額が発生します。

[単位：百万円未満切捨]

累計

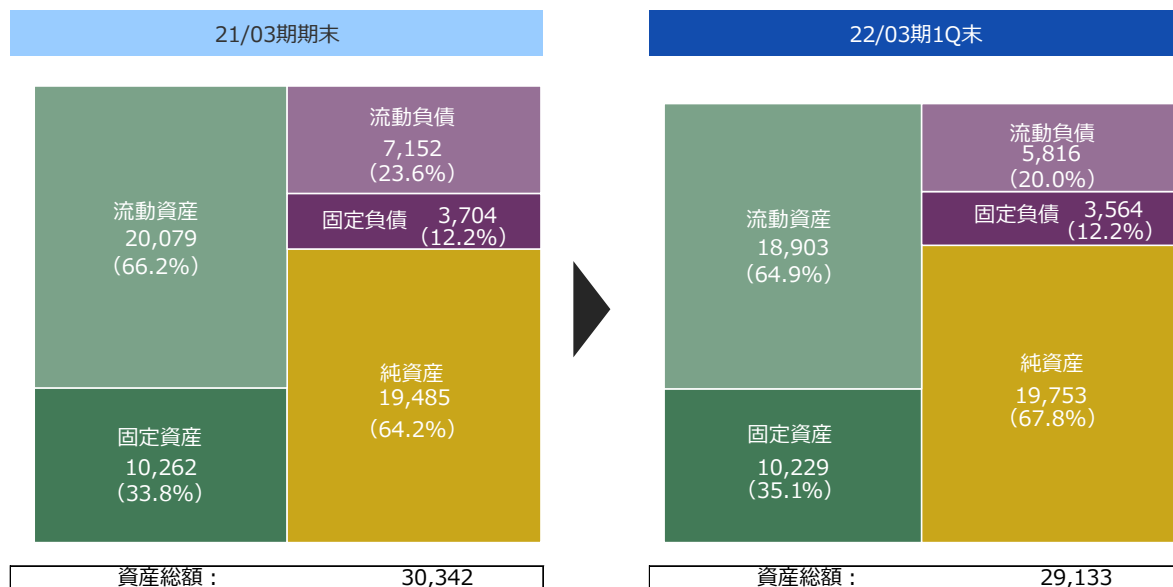


四半期毎



6. 資産・負債

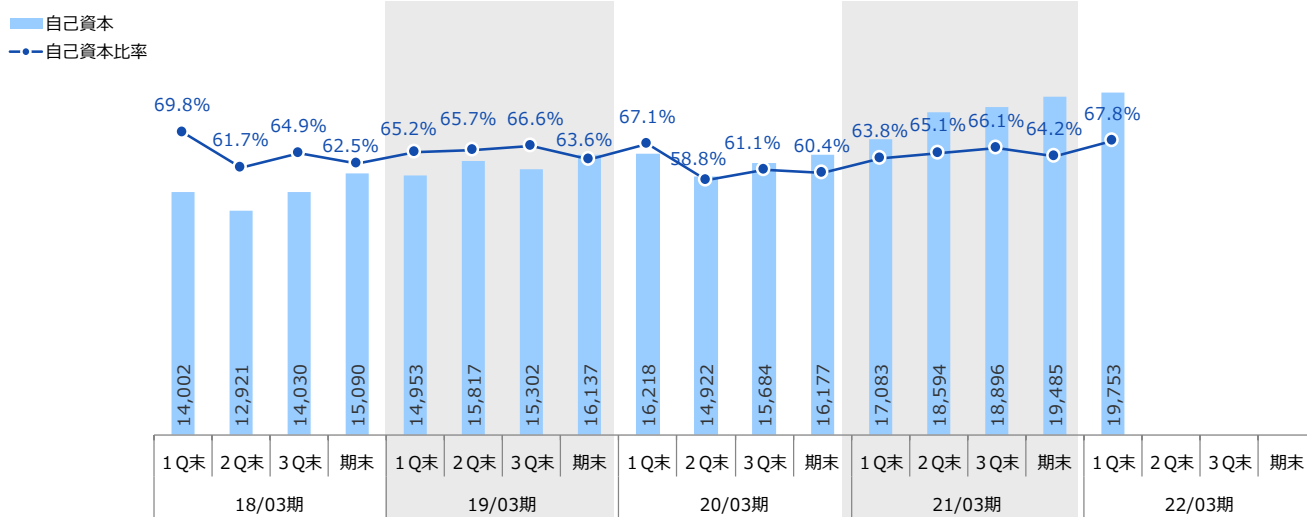
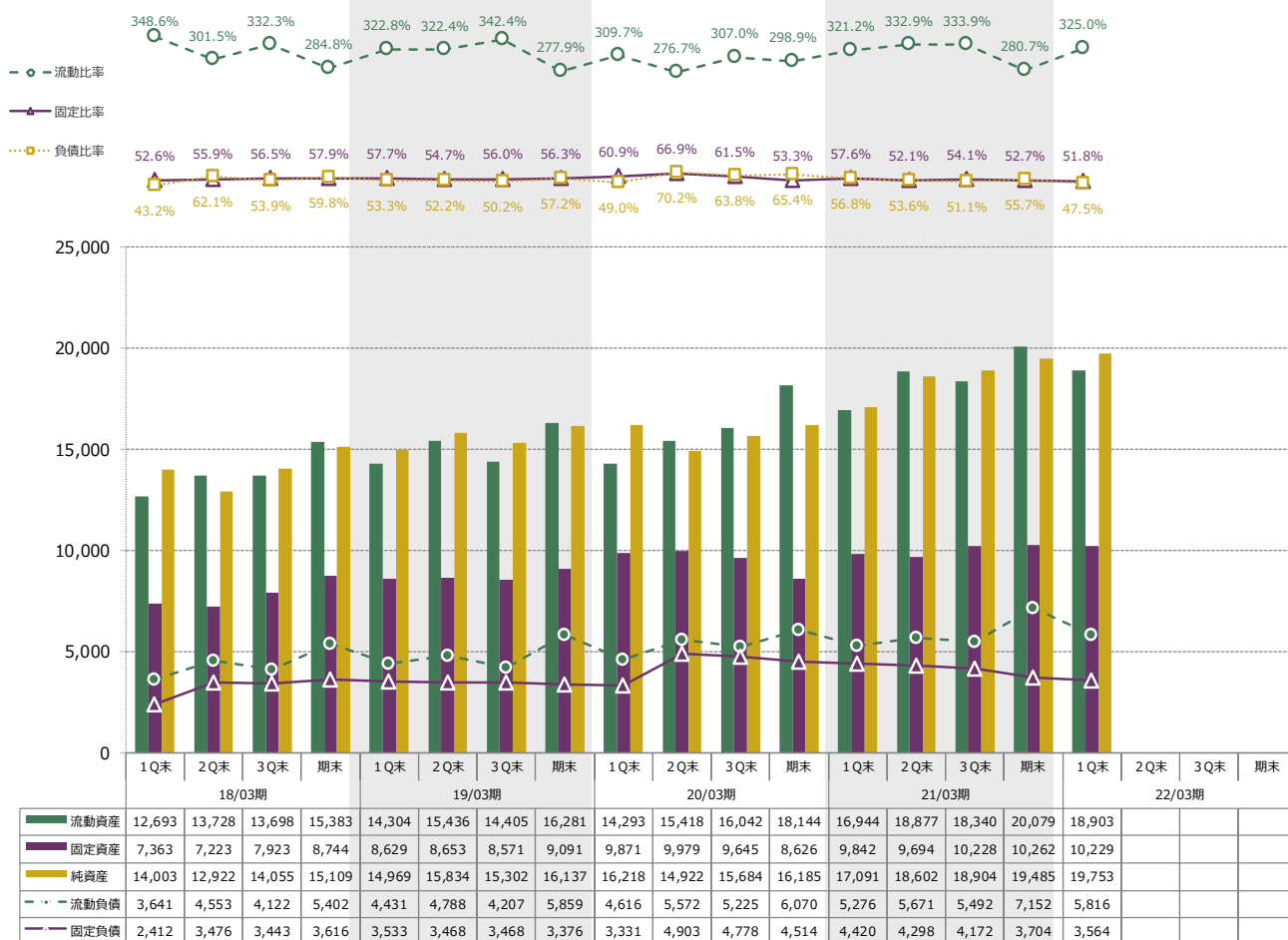
[単位：百万円未満切捨]



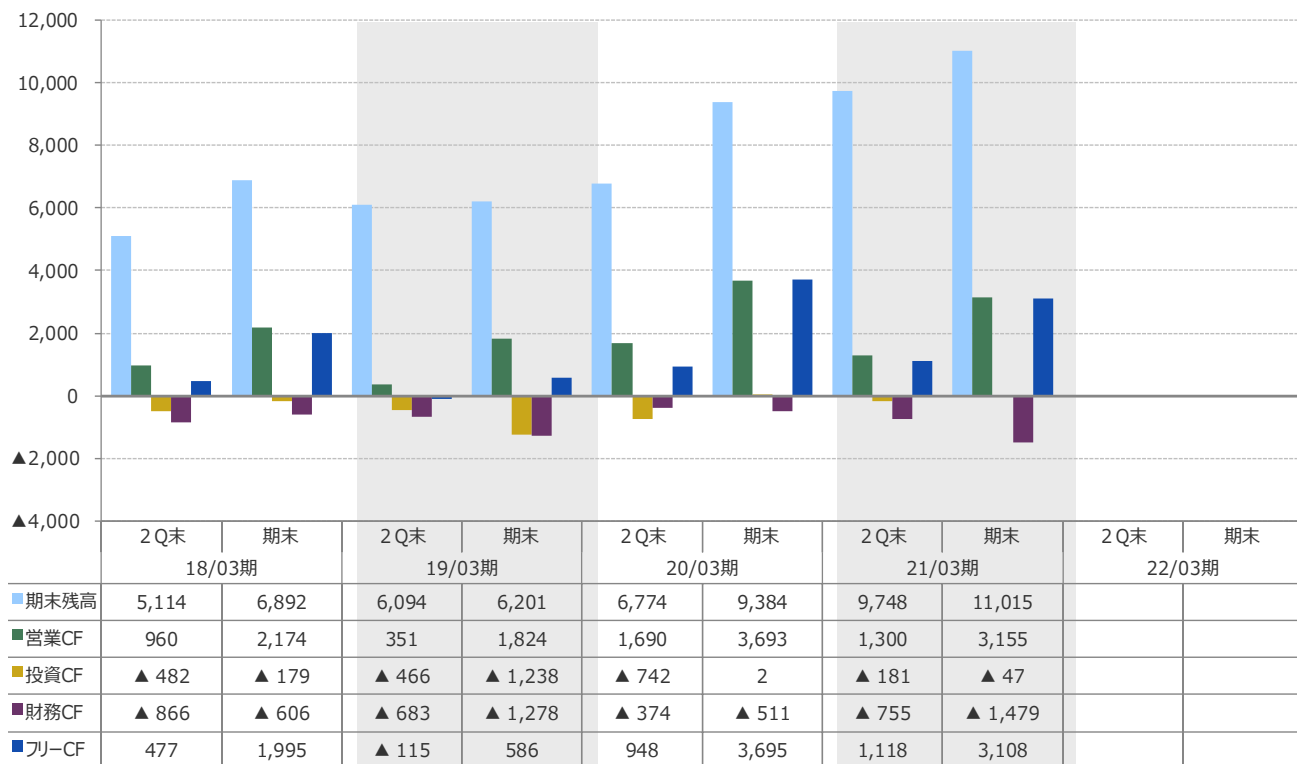
貸借対照表の要約	20/03 期				21/03 期				22/03 期			
	1Q末	2Q末	3Q末	期末	1Q末	2Q末	3Q末	期末	1Q末	2Q末	3Q末	期末
流動資産	14,293	15,418	16,042	18,144	16,944	18,877	18,340	20,079	18,903			
有形固定資産	552	556	536	510	538	533	512	468	479			
無形固定資産	1,313	1,275	1,222	1,216	1,373	1,312	1,261	1,063	1,026			
投資その他の資産	8,005	8,147	7,886	6,899	7,931	7,848	8,455	8,731	8,723			
固定資産合計	9,871	9,979	9,645	8,626	9,842	9,694	10,228	10,262	10,229			
資産合計	24,165	25,397	25,687	26,770	26,787	28,571	28,569	30,342	29,133			
流動負債	4,615	5,572	5,225	6,070	5,276	5,671	5,492	7,152	5,816			
固定負債	3,331	4,902	4,778	4,514	4,419	4,297	4,172	3,704	3,564			
負債合計	7,947	10,474	10,003	10,584	9,695	9,969	9,664	10,856	9,380			
資本金	2,514	2,514	2,514	2,514	2,514	2,514	2,514	2,514	2,514			
資本剰余金	4,292	4,296	4,296	4,473	4,473	4,475	4,478	3,363	3,363			
利益剰余金	10,894	11,599	12,091	12,509	12,687	13,440	13,947	14,388	14,670			
自己株式	▲ 1,871	▲ 3,697	▲ 3,698	▲ 3,357	▲ 3,357	▲ 3,346	▲ 3,322	▲ 2,207	▲ 2,207			
自己株式申込証拠金	-	-	-	-	-	-	-	-	-			
株主資本合計	15,829	14,713	15,205	16,140	16,317	17,083	17,617	18,058	18,340			
その他の包括利益累計額	388	209	478	37	765	1,510	1,279	1,427	1,412			
新株予約権	-	-	-	8	8	8	8	-	-			
非支配株主持分	-	-	-	-	-	-	-	-	-			
純資産合計	16,218	14,922	15,684	16,185	17,091	18,602	18,904	19,485	19,753			
負債純資産合計	24,165	25,397	25,687	26,770	26,787	28,571	28,569	30,342	29,133			

6. 資産・負債

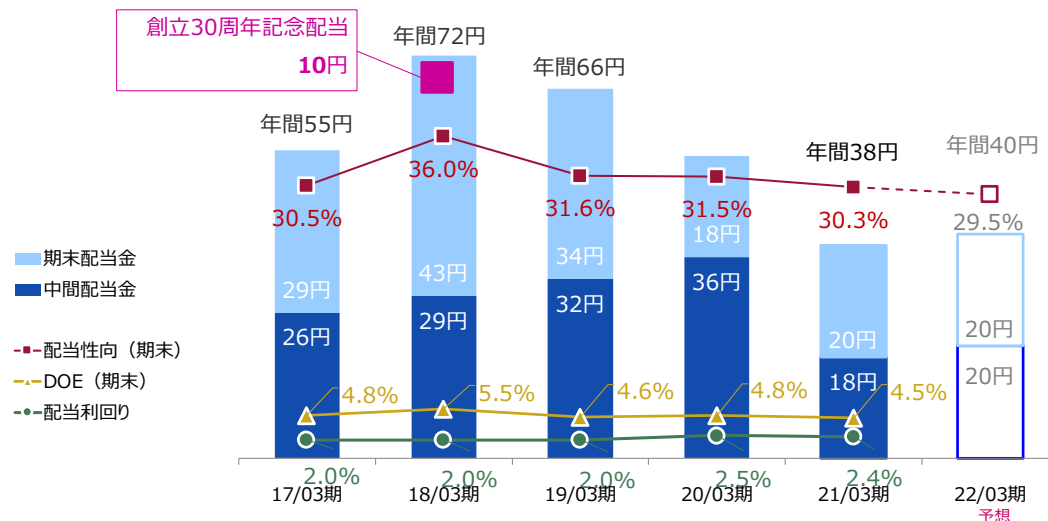
[単位：百万円未満切捨]



[単位：百万円未満切捨]

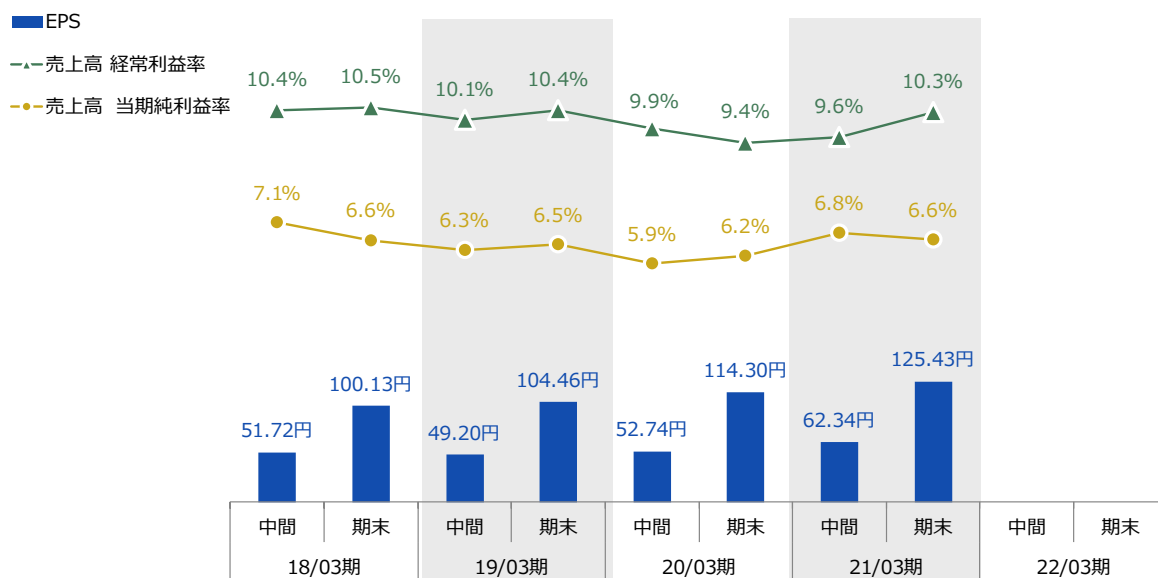


- ▶ 当社は株主のみなさまに対する利益還元を経営の重要課題と位置づけており、株主資本の充実と長期的な安定収益力を維持するとともに、業績に裏付けられた適正な利益配分を維持することを基本方針としております。
- ▶ 特段の株主優待は行っておりません。
- ▶ 配当に関しましては、原則、連結経常利益をもとに、特別損益を零とした場合に算出される親会社株主に帰属する当期純利益の30%相当を目途に継続的に実現することを目指しております。



- 2020年2月1日を効力発生日として、普通株式1株につき2株の割合で株式分割を行っております。
- 17/03期中間～20/3期中間は分割前の実際の配当金の額を記載しております。
- 20/03期の合計は、株式分割の実施により単純計算ができないため記載しておりません。

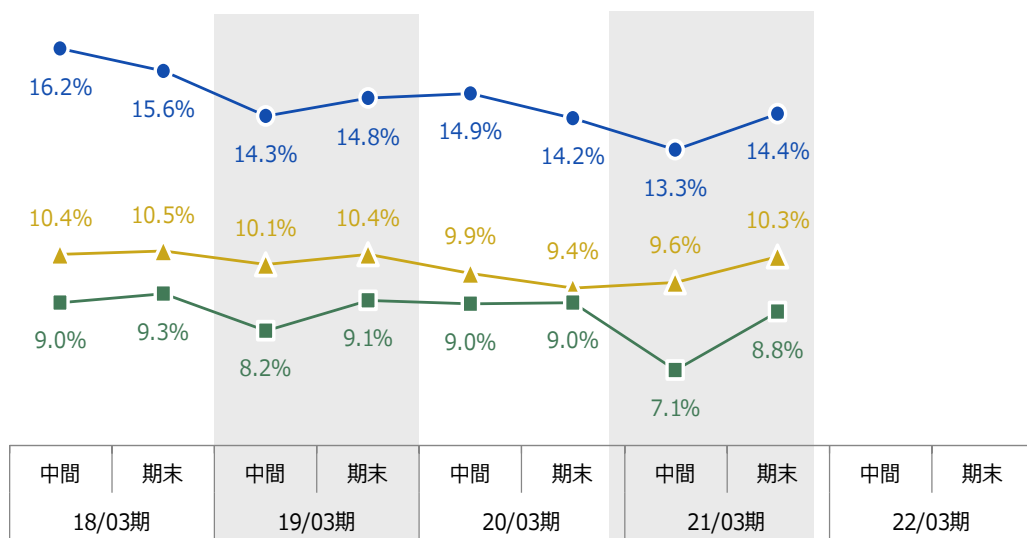
EPS : 1株当たり当期純利益



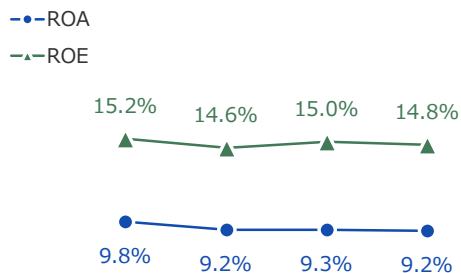
- 2020年2月1日を効力発生日として、普通株式1株につき2株の割合で株式分割を行っております。
- 18/03期の期首に当該株式分割が行われたものと仮定して、「EPS」を算定しております。

利益率

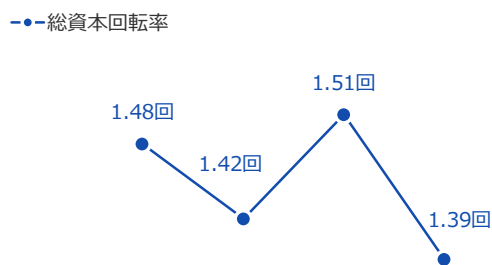
- 総資産 経常利益率
- ▲ 売上高 経常利益率
- 売上高 営業利益率



ROA : 総資産経常利益率 ・ ROE : 自己資本利益率



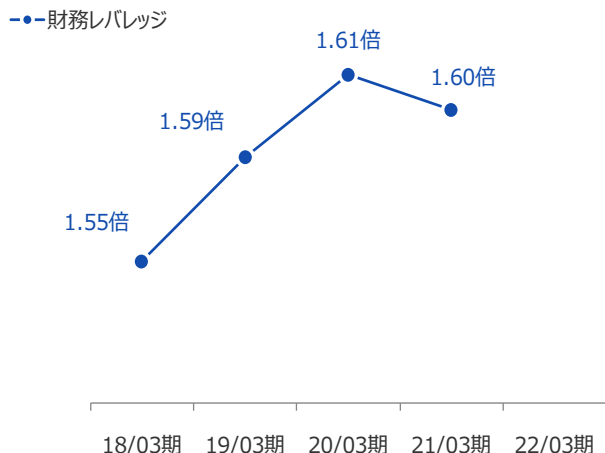
総資本回転率



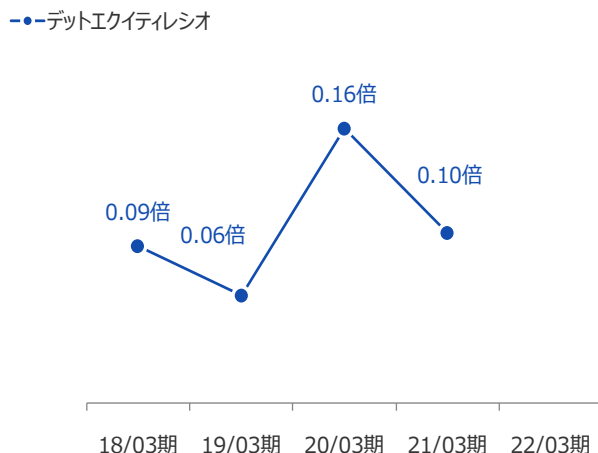
18/03期 19/03期 20/03期 21/03期 22/03期

18/03期 19/03期 20/03期 21/03期 22/03期

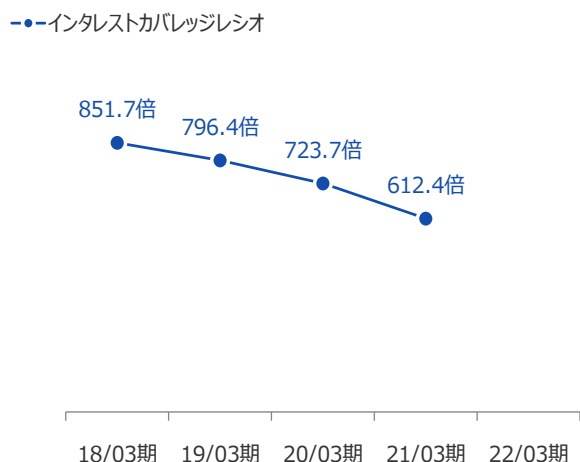
財務レバレッジ



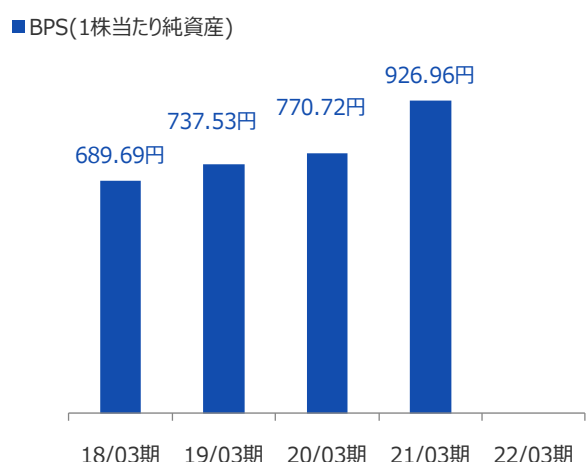
デットエクイティレシオ



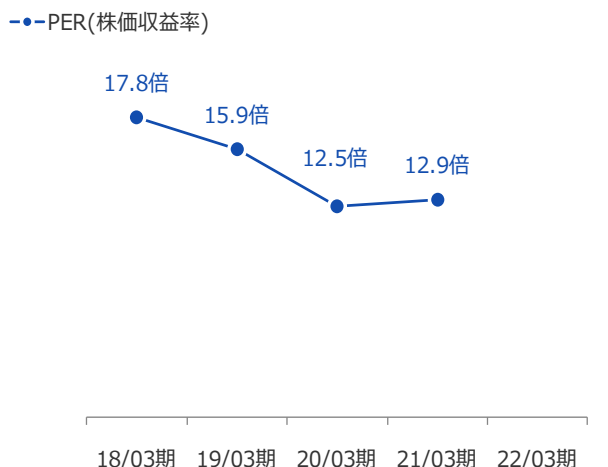
インタレストカバレッジレシオ



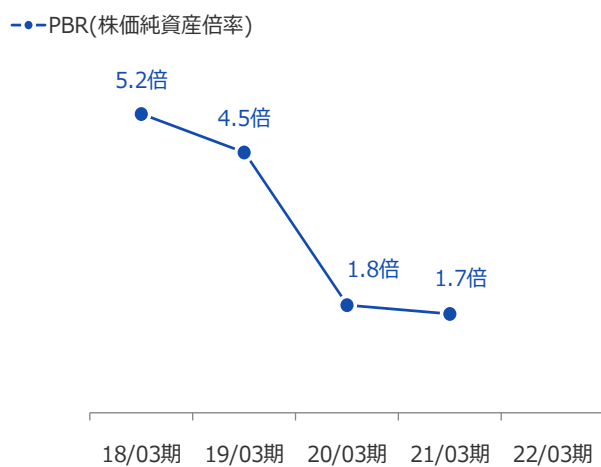
BPS: 1株当たり純資産



PER: 株価収益率



PBR: 株価純資産倍率



・ 2020年2月1日を効力発生日として、普通株式1株につき2株の割合で株式分割を行っております。
 ・ 18/03期の期首に当該株式分割が行われたものと仮定して、「BPS」を算定しております。

- ❖ 掲載内容については細心の注意を払っておりますが、掲載された情報の誤り等によって生じた損害等に関し、当社は一切責任を負うものではありません。
- ❖ また、本資料は投資判断のご参考となる情報の提供を目的としたもので、投資勧誘を目的としたものではありません。投資に関する決定は、利用者ご自身のご判断において行われるようお願い申し上げます。
- ❖ なお、本資料における将来予測に関する情報および業績見通し等の予想数値や将来展望は、現時点で入手可能かつ合理的な情報による判断および仮定に基づき記述しております。
- ❖ 今後、リスクや不確定要素の変動および経済情勢等の変化により、予告なしで情報を変更したり、実際の業況や業績結果と大きく乖離するなど、本資料の内容とが異なる可能性もございます。予めご了承ください。

【IRのお問合せ】 広報部
Mail : ir@cresco.co.jp
TEL : 03-5769-8058